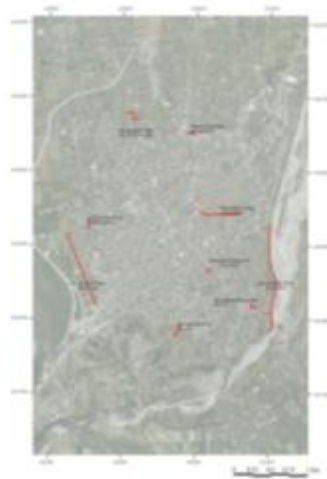


Objekti:

Rikonstruksion Rrugë Shkodër Qendër



Rikonstruksion rruga “FOLJETAVE”



“TAULANT” SHPK

1. HYRJE

Emertimi i objektit: Rikonstruksion Rrugë Shkodër Qendër

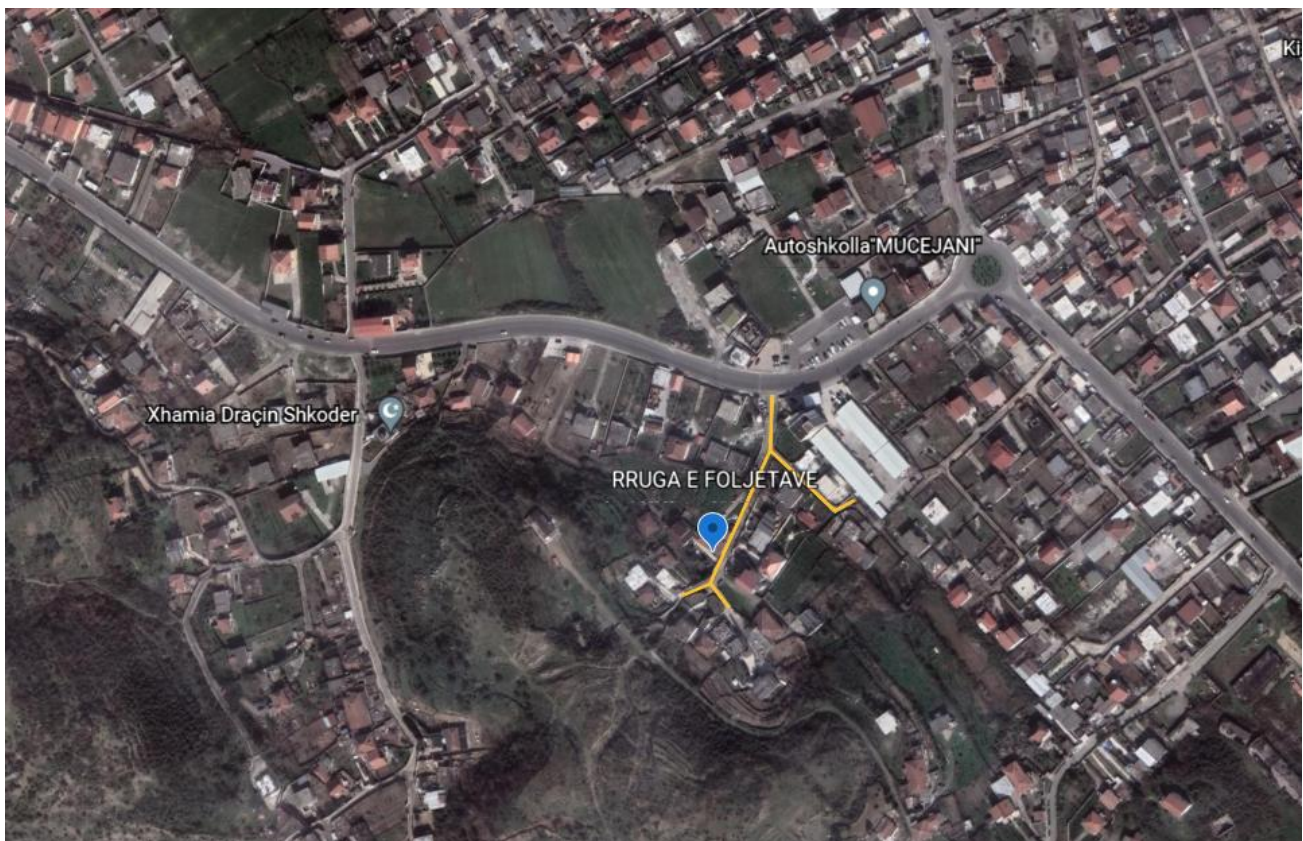
Emertimi i nenobjektit: Rikonstruksion rruga “Foljetave”

Gjatesia: 120+70+25+42 ml = 257 ml qe do te trajtohet

2. VENDODHJA E OBJEKTIT

Objekti: **Rikonstruksion rruga “Foljetave”** ndodhet ne qytetin e Shkodres.

- *Zona ne harte*



3. DETYRA E PROJEKTIMIT

Të Dhëna Dhe Kërkësa Të Përgjithshme

Vendndodhja: Bashkia Shkodër, Lagje Nr. 2

- *Pozicioni gjeografik:* Zona e ndërhyrjes kufizohet me rrugën "Draçin" në anën veriore, dhe lidhet me rrugën "Smajl Nikoçi" në anën jugore. Rruga është e rrethuar me shtëpi private.

- *Koordinatat janë:* UTM 34N 459750; 4657900

- *Sipërfaqja totale:* 1860m²

Gjendja Ekzistuese

- Infrastruktura rrugore ekzistuese

Rruga e "Foljetave" ka një gjatësi 300m me gjerësi mesatare 6m. Shtresat asfaltike mungojnë plotësisht.

- Kanalizimet ekzistuese të ujërave të zeza

Rrjeti i kanalizimeve të ujërave të zeza nuk ekziston.

- Kanalizimet ekzistuese të ujërave të bardha

Rrjeti i kanalizimeve të ujërave të bardha nuk ekziston.

- Rrjeti ekzistues i ujësjellësit

Rrjeti i furnizimit me ujë të pijshëm ekziston por është në gjendje të amortizuar.

- Rrjeti ekzistues i ndriçimit rrugor

Rrjeti i ndriçimit rrugor është i tipit me krah të fiksuar në muret rrethuese dhe në shtyllat e betonit të rrjetit elektrik.

- Rrjeti ekzistues i furnizimit me energji elektrike dhe i telekomunikacionit

Linjat e energjisë elektrike janë të padisiplinuara dhe kalojnë mbi trupin e rrugës dhe në fasadat banesave.

- Sinjalistika ekzistuese

Sinjalistika rrugore horizontale dhe vertikale nuk ekziston.

Kërkesat e Projektit

Projektuesi duhet të ketë parasysh dhe të trajtojë:

- Infrastrukturën rrugore
- Sistemin kanalizimeve të ujërave të zeza
- Sistemin kanalizimeve të ujërave të bardha
- Rrjetin e ujësjellësit
- Sistemin e ndriçimit rrugor
- Rrjetin i furnizimit me energji elektrike dhe rrjetin e telekomunikacionit
- Rrjetin i sinjalistikës

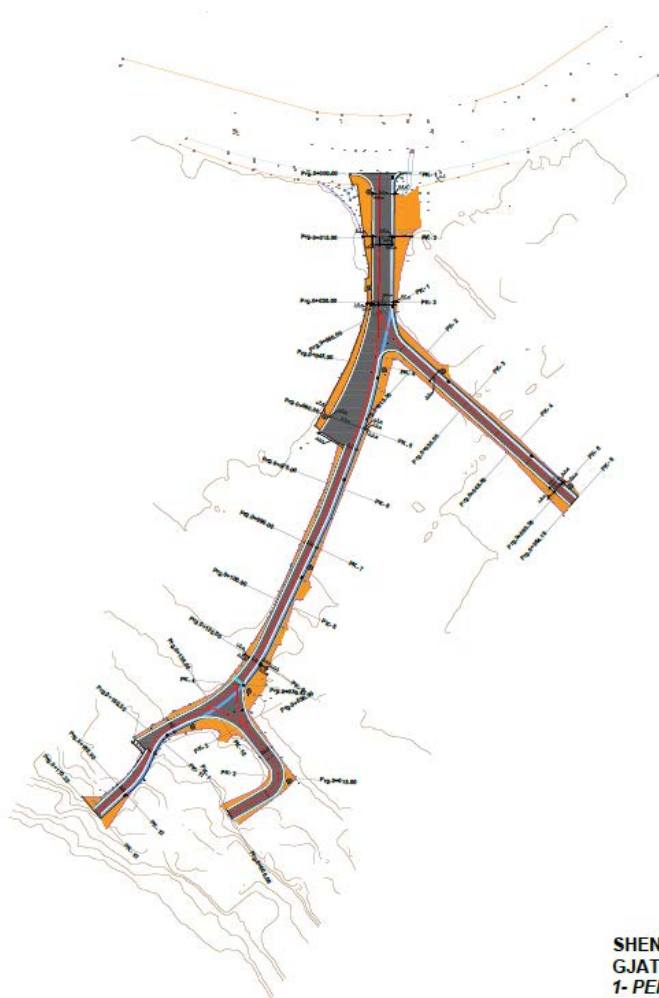
3. FOTO NGA GJENDJA EGZITUESE







4. PROPOZIMI

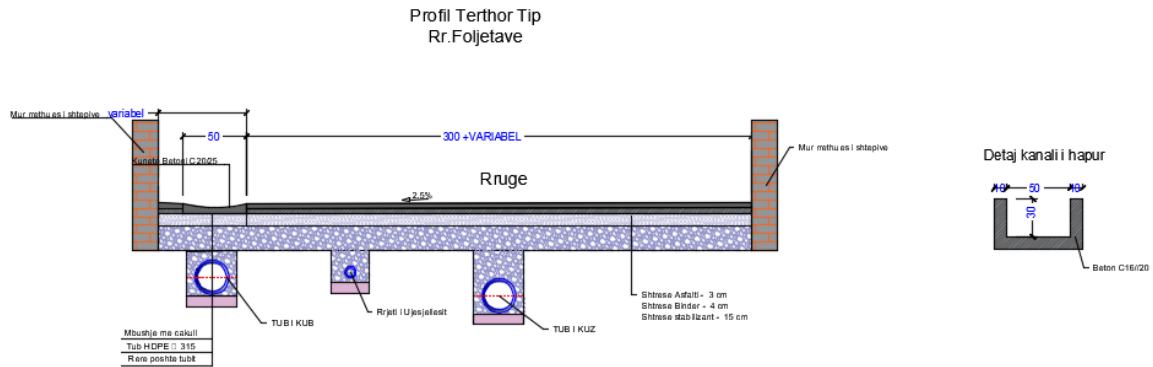


SHENIME:
GJATE ZBATIMIT TE PRJEKTIT DUHET TE MERREN PARASYSH :
1- PEMET EKZSITUESE NUK DO TE HIQEN DHE DO TE PERSHATET TROTURI RRETH TYRE.
2-NE HYRJET E SHTEPIVE BORDURAT DO TE JENE TE SHTRIRA .
3- KANALI I HAPUR PREJ BETONI DO TE MBYLLET.

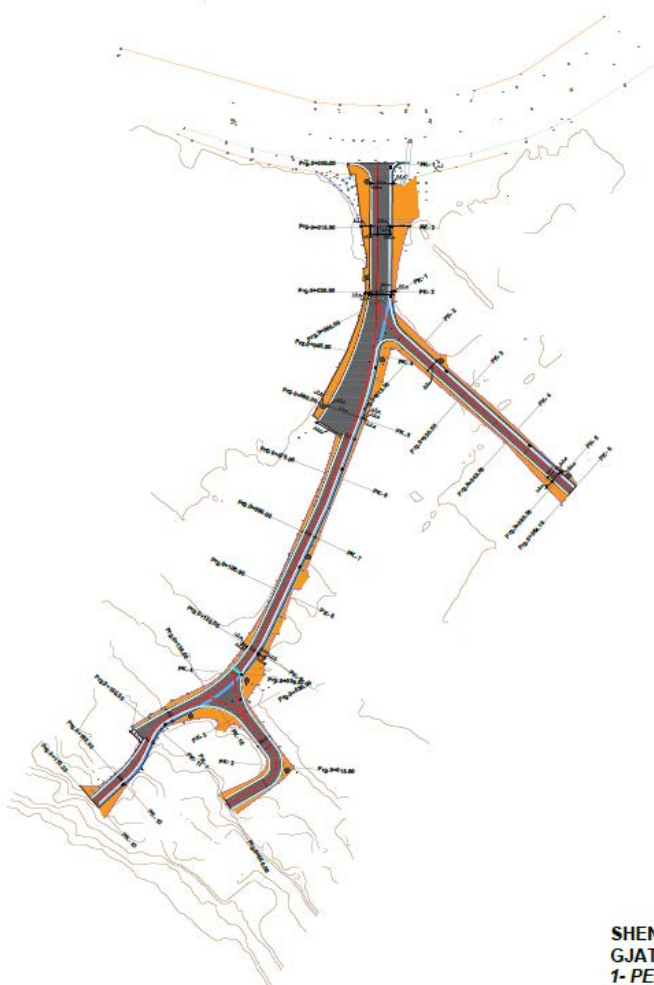
- Infrastruktura rrugore - do te ribehet duke e trajtuar nga paketa e shtresave nga e para nisur nga gjendja egzistuese e cila eshte beton ose cakull apo dhe duke u germuar totalisht .Per infrastrukturen jane parashikuar punimet e shtresave si me poshte :

Gjatesia e rruges

- ***Gjeresia e rruges - 100 m***
- ***Paketa e shtresave***
- ***Shtrese cakull t=15 cm***
- ***Shtrese stabilizant t=10cm***
- ***Shtrese binderi 4cm***
- ***Shtrese asfaltbetoni 3cm***

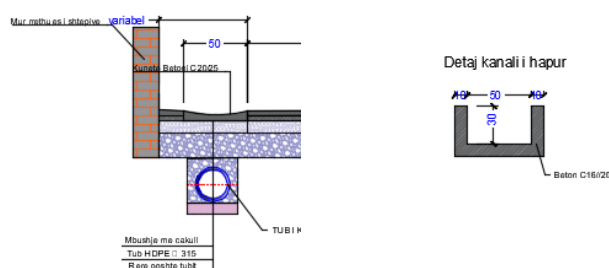


- Kanalizimet të ujërave të zeza
- Eshte parashikuar te ndertohtet pergjate gjitha rruges duke hyre me intersektime anesore te pushtave te cilat do te lihen per te lidhur me banoret te cilet mund te shakrkojne ne to. Per KUZ gjate zbatimit do te verifikohet edhe rrjeti egsiztues me I afert ku edhe mund te shkarkoje pushtat.

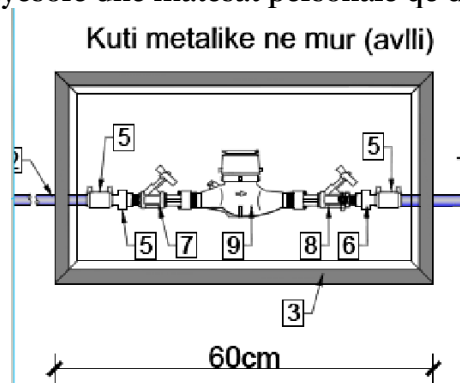


SHENIME:
GJATE ZBATIMIT TE PRJEKTTIT DUHET TE MERREN PARASYSH :
1- PEMET EKZSITUESE NUK DO TE HIQEN DHE DO TE PERSHATET TROTURI RRETH TYRE.
2-NE HYRJET E SHTEPIVE BORDURAT DO TE JENE TE SHTRIRA .
3- KANALI I HAPUR PREJ BETONI DO TE MBYLLET.

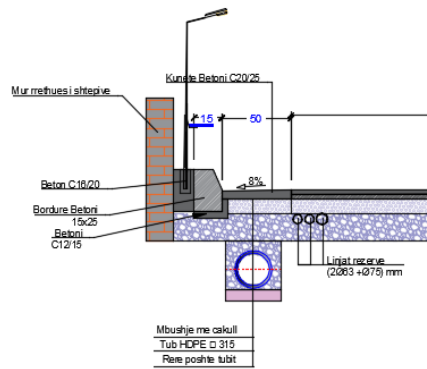
- Kanalizimet të ujërave të bardha
- Eshte parashikuar qe e gjitha rruga te trajtohet me kunete betoni e cila do mbledhe ujrata e shiut dhe do I transportoje me ane te tubave te brinjezuar HDPE ne puseten me te afert te rruges si dhe ujrata siperfaqesore do te shkarkohen edhe ne kanaline egzistues te hapur I cili do pastrohet.



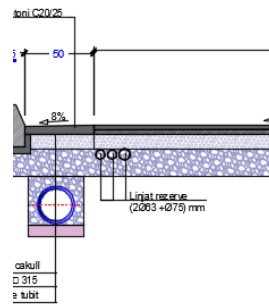
- Rrjeti i ujës-jellësit
- Eshte parashikuar te ndertohtet rrjet I ri per te gjitha abonentet te cilet mund te lidhen ne kete rruge duke perfshire linjen kryesore dhe matesat personale qe do vendoset ne mure.



- Rrjeti i ndricimit rrugor
- Eshte parashikuar nje rrjet I ri rrugor nga fillimit deri ne fund te rruges me ndricues H=7m dhe pusetat e tyre te cilet do alternohen ne frome shahu .



- Rrjeti i furnizimit me energji elektrike dhe i telekomunikacionit
- Eshte parashikuar vendosja e tubave te linjave rezerve qe do te shfrytëzohen per keto linja.



- Sinjalistika
- Eshte parashikuar tabela te emertimit te rruges si dhe tabela rrugore te ndryshime.

Pergatiti: "Taulant" shpk