

RAPORT TEKNIK

PROJEKT ZBATIMI

**OBJEKTI: " SISTEMIM ASFALTIM RRUGA E FSHATIT SHUMBATE ",
BASHKIA DIBER (Faza e I-re)**

POROSITES:

BASHKIA DIBER



PROJEKTOI:

“NOVATECH STUDIO” sh.p.k.

TIRANE, 2024

RELACION TEKNIK

OBJEKTI: " SISTEMIM ASFALTIM RRUGA E FSHATIT SHUMBATE ", BASHKIA DIBER
(Faza e I-re)

PERSHKRIM I PERGJITHSHEM

Rruga te ciles do ti behet projekti ndodhet ne fshatin Shumbat , Njesia Administrative Sllove , Qarku Diber.

Dibra është një nga 12 qarqet e Shqipërisë, i vendosur në jug dhe juglindje të Rajonit Verior. Shtrihet midis gjerësisë gjeografike 42° në veri dhe gjatësisë 20° lindore. Zona e qarkut është 2,586 km² (998 mi katrorë) dhe e gjashta për nga sipërfaqja në Shqipëri dhe e dyta më e madhe në Rajonin Verior. Kufizohet në qarqet e Kukësit në veri dhe verilindje, Lezhë në veriperëndim, Durrës në lindje, Tiranë në jugperëndim, Elbasan në juglindje dhe Maqedoninë e Veriut në perëndim.

Pjesa më e madhe e qarkut të Dibrës dominohet nga terrene malore ose të larta, me një larmi të madhe karakteristikash natyrore të shkaktuara nga akullnajat parahistorike dhe topografia e larmishme. Qarku shtrihet rreth 380 metra deri në 2700 metra mbi nivelin e detit.[11] Tiparet kryesore topografike të qarkut janë prania e tre vargmaleve kryesore malore që janë malet e Korabit në lindje, malet e Lurës në lindje dhe malet e Skënderbeut në perëndim, që ndajnë vargmalin qendror me ultësirën perëndimore.

Lumenjtë më të rëndësishëm që rrjedhin nëpër Dibrë përfshijnë Matin dhe Drinin e Zi. Lumi Mat e ka burimin në Martanesh. Ai drejtohet në perëndim përmes grykave dhe kanioneve të thella në Mat dhe në veriperëndim përmes qyteteve të Klosit dhe Burrelit. Drini i Zi rrjedh nga liqeni i Ohrit dhe kalon përmes Peshkopisë dhe Maqellarës. Duke u ngritur në Ohër, lumi Drin buron pranë Kukësit në bashkimin e Drinit të Zi dhe Drinit të Bardhë.

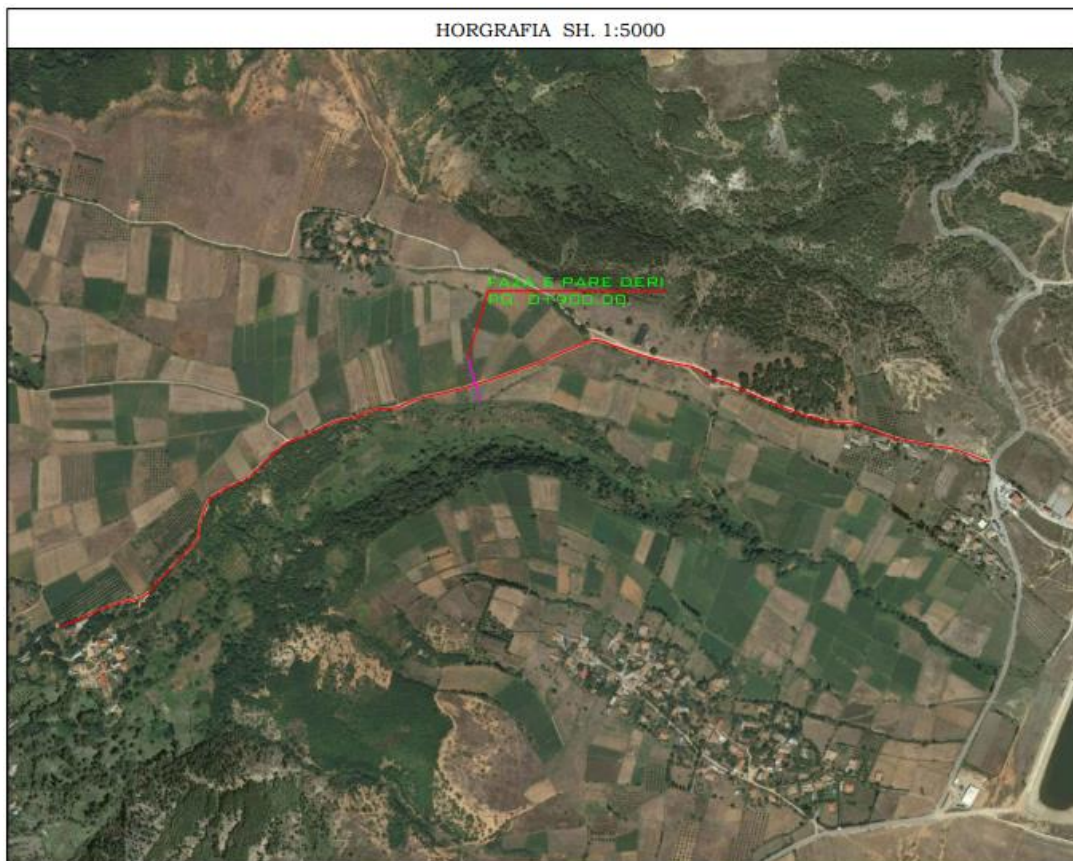
Fitogjeografikisht, qarku bie brenda pyjeve të përziera të maleve Dinarike dhe ekorajoneve tokësore të pyjeve të përziera ballkanike të pyjeve gjethegjere dhe të përzier Palearktike. Pyjet përbëhen nga lloje të ndryshme të pemëve gjetherënëse dhe halore dhe një shumëllojshmëri të madhe lulësh të egra. Zona malore e qarkut zë 56,3% të territorit, ndërsa 43,7% e mbetur nga fusha dhe kodra.[11] Në brendësi të qarkut ndodhen dy parqe kombëtare dhe një park natyror, ku përfshihen Parku Kombëtar i Lurës, Parku Kombëtar Zall-Gjoçaj dhe Parku Natyror Korab-Koritnik. Kufiri lindor i qarkut formon një pjesë të Brezit të Gjelbër Evropian, i cili shërben si një vendstrehim për speciet e gjitarëve dhe bimëve të rrezikuara.[12][13]

Ajo ka një popullsi totale prej rreth 107,178 njerëz që nga regjistrimi i vitit 2023.[2] Dendësia e popullsisë është 41 banorë për kilometër katror (110/m²). Krahasuar me qarqet e tjera, Dibrë ka një dendësi shumë të ulët të popullsisë. Përveç kësaj, zonat e thella malore janë pothuajse të papopulluara. Qytetet më të mëdha janë Peshkopia, Burreli, Bulqiza dhe Klosi.

Fshati Shumbat, është fshati më i rëndësishëm i njësive administrative Sllovë, dhe një ndër fshatrat më të rëndësishëm të zonës Ujë më ujë. Shtrihet në pjesën veriore të Krahinës së Dibrës në lindje të Drinit të Zi. Është një fshat i shtrirë në fushë (Fusha e Shumbatit), fusha e tretë më e madhe pas Fushës së Maqellarës dhe asaj të Kastriotit. Për shkak të pozicionit tepër strategjik të këtij fshati dhe të tokës pjellore, ky fshat shpesh cilësohet si "Myzeqeja e Dibrës". Në periudhat antike dhe mesjetare territori ku shtrihet ky fshat mendohet si një ndër më të populluarit, madje sipas traditës popullore por dhe të atyre kërkimeve të pakta arkeologjike që janë bërë, mendohet që shtrihej një qytet antik.

Ndërhyrjet e parashikuara ne kete rruge nga grupi I projektimit , krijon mundesine qe rruga ne fjale te jete gjate gjithe vitit e kalueshme, e sigurt dhe e qendrueshme fizikisht dhe estetikisht , e konceptuar sipas standarteve bashkekohore , duke rritur keshtu cilësinë dhe sigurinë e jetës së banorëve.

Konsiderata te pergjitheshme mbi projektin e hartuar



Kjo rruge eshte nje rruge me gjatesi rreth 1740 m por qe per faze te pare do te behet deri ne Pg. 900 m . Rruga aktualisht paraqitet e paasfaltuar , me gabarit te pasistemuar per transport te organizuar me mjete motorrike , sidomos keto te tipit te veturave ,te cilat jane mjetet me frekvente ne zone pa permendur ketu mjetet e transportit me kapacitet te mesem dhe te madh te cilat mundet te sherbejne per qellime te ndryshme qe lidhen me zhvillimin e zones sot apo ne te ardhmen.

Ne pikpamje konstruktive , rruga paraqitet pergjithesisht jashte parametrave: ne pamje te pergjitheshme te jep idene e nje segmenti te konceptuar dhe realizuar me teper sipas funksionit qe ka kryer , me nje mirembajtje sporadike sipas nevojës qe ka patur , cka ka bere qe deri ne shumicen e gjatesise se saj te disponohen shtresa zhavorri te ngjeshur , nderkohe qe kullimi I ujrave eshte bere siperfaqesor dhe/ose i paorganizuar, cka ben qe ne disa segmente te ketij aksi te shfaqen random gjate periudhes se shirave pjese te mbushura me pellgje uji.

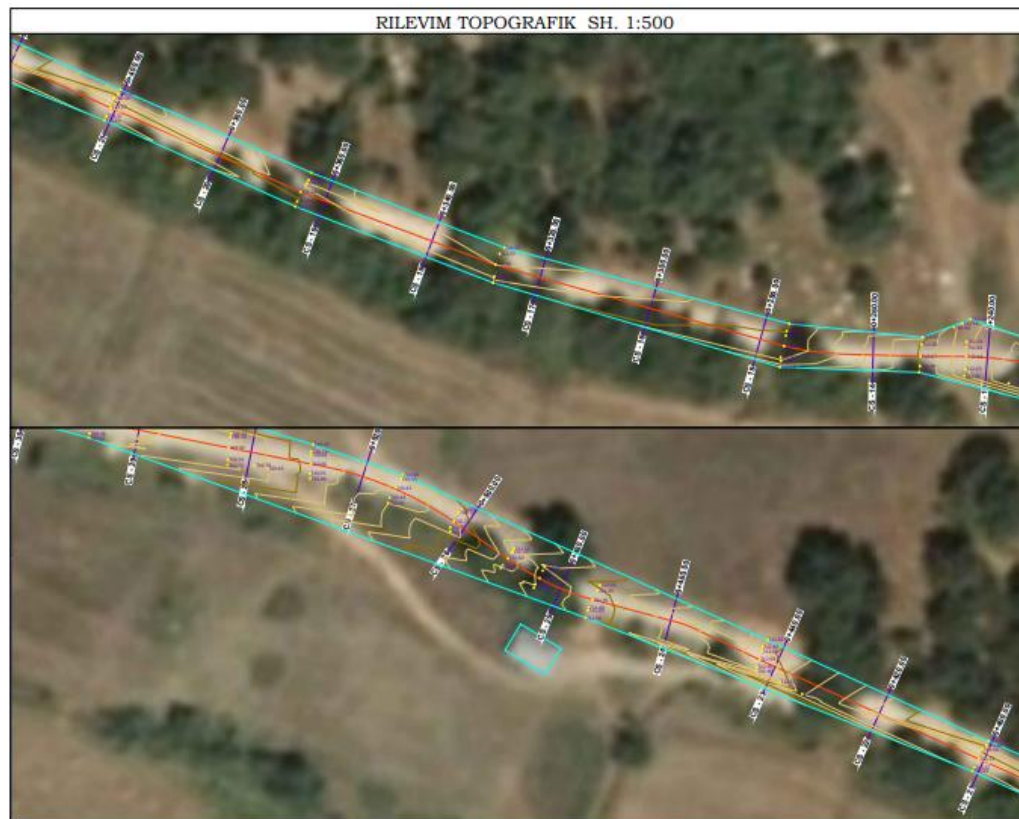
Projekti I hartuar nga “Novatech studio” per kete aks rrugor ka patur si synim:

- Permiresimin e gabaritit te rruges , me synim kalimin ne te te cfaredo te mjeteve rrugore kryesisht te kapacitet te vogel(familiar) ose te mesem (furgona , kamiocina , etj)
- Konsolidimin e trupit te rruges nepermjet rrehabilitimit te shtresave ekzistuese dhe ndertimin e shtresave te reja rrugore ,si nenshtresave , ashtu dhe shtresave asfaltike.
- Hapja e nje kanali kullues per ujrat e rruges

GJENDJA EKZISTUESE E RRUGES



RILEVIMI TOPOGRAFIK



RILEVIM TOPOGRAFIK SH. 1:500



RILEVIM TOPOGRAFIK SH. 1:500

FAZA E PARE DERI
PG. 0+900.00



Te nisur nga nga tipologjia e aksit rrugor , ne vartesi edhe te gjendjes fizike ekzistuese te tij, jane konceptuar dhe profilat tip sipas progresivave.

III- Profilat tip

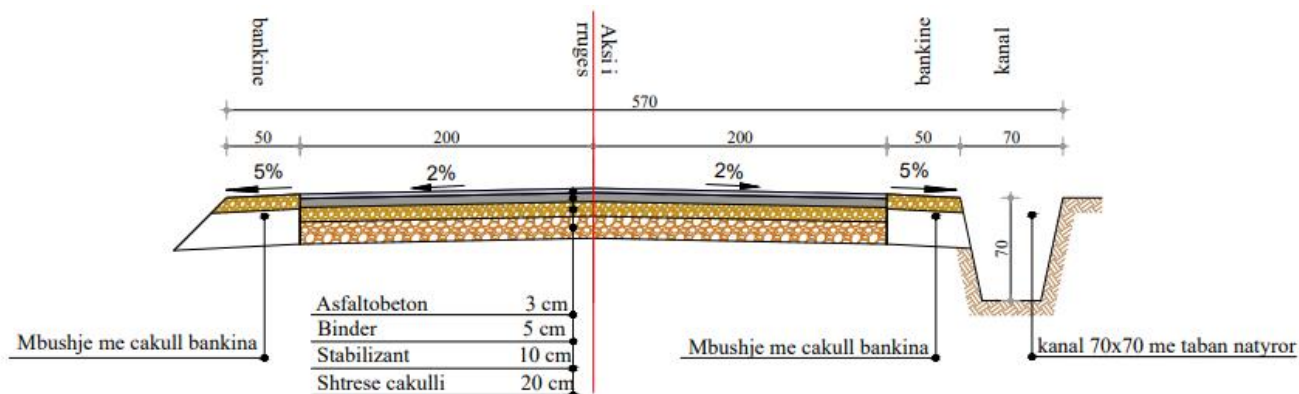
Projekti per kete faze eshte i ndare ne 2 profila tip qe do te perdoren, te cilat kane gjatesite si me poshte:

Profili Tip-1 L=790 mL (Pg 0+0.00 ÷ 0+ 790)

Profili Tip-2 L= 110 ml (Pg 0+ 790 - 0+900)

SHTRESAT RRUGORE /GABARITI I RRUGES SIPAS PROFILIT TIP

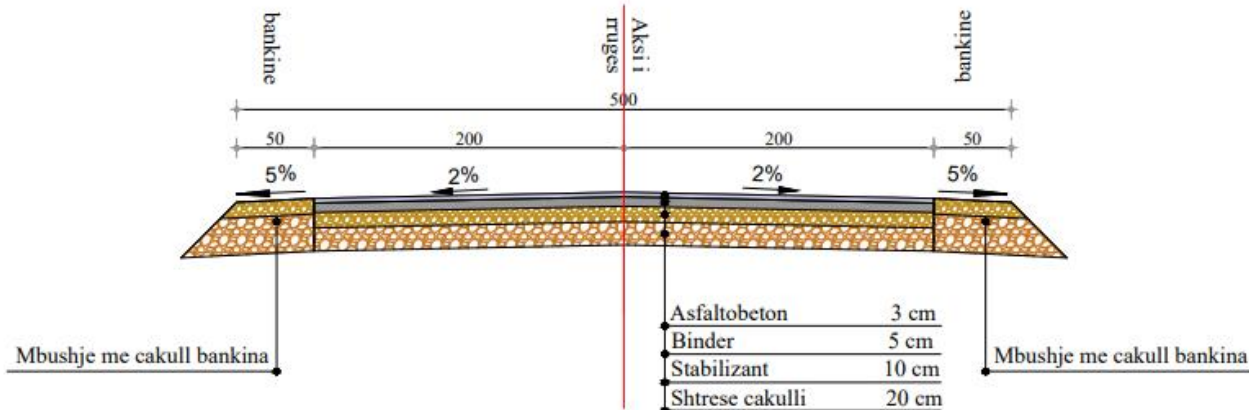
Profili Tip-1



Gabariti i rruges parashikohet te kete nje shtrese asfaltike me gjeresi 4 m , bankine ne te dy anet e rruges me gjeresi 50 cm . Parashikohet nje kanal 70x70 me taban natyror .

Per te arritur ne profilin ne fjale do te kemi shtrese çakelli mbeturine kave t=20cm, perhapur e ngjeshur makineri. Pervec kesaj do te kemi shtrese stabilizanti 10 cm , shtrese binderi 5 cm dhe asfaltobetoni 3 cm.

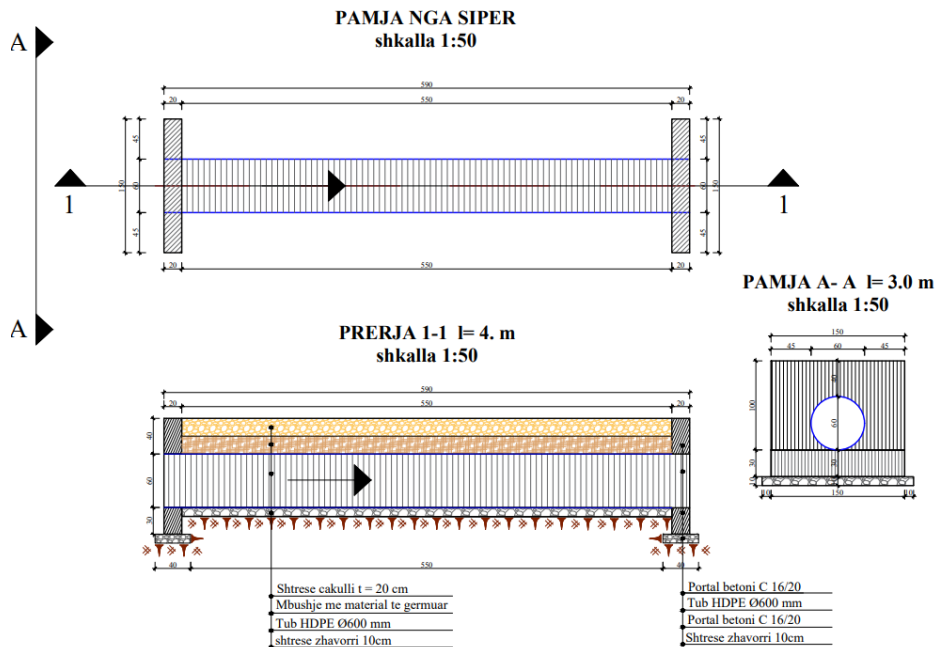
Profili Tip-2



Edhe ne kete profil gabariti i rruges parashikohet te kete nje shtrese asfaltike me gjeresi 4 m bankine ne te dy anet e rruges me gjeresi 50 cm .

Per te arritur ne profilin ne fjale do te kemi shtrese çakelli mbeturine kave $t=20\text{cm}$, perhapur e ngjeshur makineri. Pervec kesaj do te kemi shtrese stabilizanti 10 cm , shtrese binderi 5 cm dhe asfaltobeton 3 cm.

Gjithashtu parashikohen punime per tombino $\varnothing 600\text{ mm}$



VIZATIMET GRAFIKE

Të gjithë vizatimet e projektit janë hartuar në përputhje të plotë me kushtet teknike të projektimit dhe zbatimit të vendit tonë . Ato janë punuar me kompjuter dhe janë plotësisht të dukshme.

Per pregatitjen e preventivit jane perdorur cmimet e manualit te ndertimit ne zbatim te VKM nr 216 date 13.04.2023,.

“ Novatech studio “ sh.p.k.

Ing.Emil Nova

(drejtues ligjor)