

# RAPORT TEKNIK

**"NDËRTIM KUB PRANË RRUGËS "PASHA", QENDËR THUMANË, NJ.A.THUMANË, KRUIË"**

**PROJEKTUES: "HMK CONSULTING" SH.P.K**

## POZICIONI ORTHOFOTO



## TIRANË 2024

### **HYRJE**

#### ***1-Te pergjithshme***

Thumana ndodhet rreth 32 km ne veri te qytetit të Tiranës. Shtrihet rreth kuotes 15m mbi nivelin e detit, eshte zone fushore e kodrinore, me pjerrësi te terrenit 1.5-5% me drejtim lindje-perendim. Ne afersi te saj ka disa kodra te vogla me lartesi 80-120m mbi nivelin e detit.

Rritja e ritmeve te zhvillimit ne vendin tone, dhe atij turistik ne veçanti, kerkojne investime te vazhdueshme si per permiresimin e rrjetit rrugor ekzistues dhe kanalizimeve anesore, po ashtu edhe te ndertimit te rrugeve e kanalizimeve KUB te reja per t'iu pergjigjur trafikut gjithmone ne rritje.

Shoqeria projektuese (konsulente) "HKM CONSULTING" shpk ne baze te termave te references (detyres se projektimit), ka kryer studim-projektimin e kesaj rruge te re, ka kaluar te gjitha fazat sipas programit te hartuar, duke filluar nga:

- Projekt idea
- Takime ne Njesine Administrative Thumanë.

Projekti permban:

1. Studimin e Projekt Idese
2. Studimin e Ambjentit
3. Relacionin teknik qe permban nje pershkrim te pergjithshem per zonen, te dhena mbi gjendjen ekzistuese te rruges, pershkrimin mbi hartimin e projektit, llogaritjet e shtresave rrugore dhe seksioneve te tubacioneve, llogaritjet konstruktive, etj.
4. Specifikimet teknike

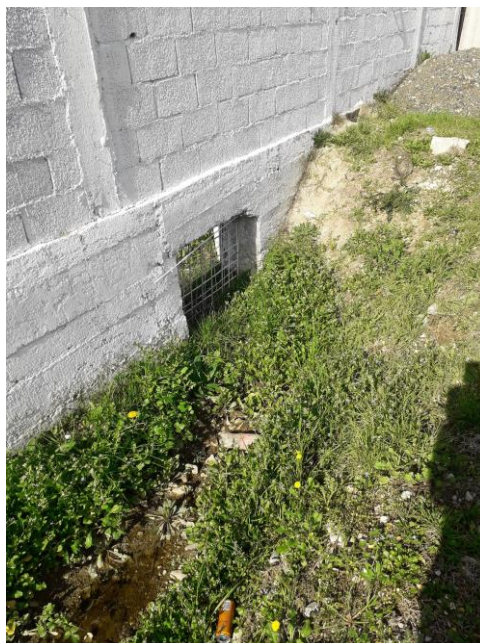
5. Vizatimet e punes si: planimetrine e pergjitheshme te ndertimit, profilin gjatesor, profilat terthore tip, planimetrite e disiplinimit te ujrave, vizatimet konstruktive, te gjitha detajet dhe hollesite, etj.
6. Preventivin perfundimtar te ndertimit.

Si shoqeri konsulente per hartimin e projektit jemi bazuar tek standartet dhe kushtet teknike shqiptare (keto kushte teknike shtrihen ne studimin dhe projektimin e rrugeve te reja dhe rindertimin e rrjetit rrugor egzistues te Republikes se Shqiperise). Per veprat e artit jemi bazuar ne kushtet teknike te projektimit per rruge te kategorise se pare.

## *2-FOTO TE GJENDJES EKZISTUESE TE RRUGES*







### **3- KUSHTET KLIMATIKE DHE HIDROLOGJIKE**

#### **KUSHTET KLIMATIKE**

Hidrologjia e krahinës së Thumanës, varet së pari nga klima, së dyti nga topografia dhe gjeologjia. Faktorët klimatikë të një rëndësie parësore janë rreshjet dhe mënyra e

perhapjes së tyre, lagështia, temperatura dhe era, të cilat ndikojnë në avullimin dhe transpirimin.

Faktoret klimatike të cilët janë marrë në konsideratë në analizë përfshijnë:

- Temperatura e ajrit,
- reshjet dhe analiza e tyre,
- bora dhe
- era.

Të dhënat që mbështesin këtë analizë janë marrë nga vendmatjet të zgjedhur dhe janë përmbledhur në tabelën 2.1

Regjistrimet klimatike nga stacionet klimatologjike mund të konsiderohen përfaqesuese të kushteve të pritura në Thumanë. Statistika klimatike të publikuara për periudhën nga 1942 janë përmbledhur në tabelle.

### **POPULLSIA**

Te gjitha të dhënat mbi popullsinë e Thumanës u dhënë nga ish komuna Thumanë dhe në detyrën e projektimit. Popullsia e Thumanës deri në vitin 2012 nga të dhënat e ish Komunes është 11000 banorë. Studiumi demografik japin të dhëna të përafërta me ato të ish bashkisë.

### **EKONOMIA**

Thumana renditet në qendrat me një zhvillim të mirë ekonomik, tregtare të vendit. Jo vetëm fshati Thumanë e Nj.A.Thumanë, por i gjithë rrethi në teresi ka luajtur historikisht një rol shumë të rëndësishëm në zhvillimin ekonomik të krejt vendit.

Në këtë zonë janë të mundshme për t'u zhvilluar të gjitha aktivitetet ekonomike. Megjithatë midis tyre vlen të veçohen sektore të tilla si industria e prodhimit të inerteve, e mobilitetit, ekonomia bujqësore.

#### ***- Rilevimi Topografik dhe Hartat Baze.***

Rilevimi topografik i nevojshëm është kryer me metodën Total-station.

Pikat topografike do të vendosen gjatë procesit të rilevimit. Ato janë kunjat celiku me bazament ose shenjime në ndertime të përhershme. Nivelet e pikave topografike do të bazohen në të dhënat Shqiptare; afërsisht 2-3 do të vendosen në cdo 100m në zonat e banuara dhe cdo 30.0-50.0m përgjatë rrugëve të hyrjeve.

Te gjitha hartat janë në formate elektronike bashkë me një palë kopje të riprodhueshme.

° Jane percaktuar ndertimet e perhershme dhe te perkohshme, shkarkimi I ujrave te zeza , muret rrethuese, gardhet portat e hyrjeve, kufijte e parcelave. Jane treguar objektet ne ndertim.

° Ne planimetri jane dhene tubat kryesore, pusetat e ujrave te zeza dhe pusetat e kontrollit te shtrira ne siperfaqen e tokes.

° Jane dhene dhe percaktuar linjat e Energjise Elektrike, linjat e tensionit,shtyllat,transformatoret, lidhjet me banesat, ndricimi rrugor.

° Ne punimet topografike jane hedhur rruget dhe kalimet, dallohen rruget e shtruara dhe gjurmet e tyre.

° Mbeturinat e ngurta jane trajtuar dhe tregohen vendodhjet e kazaneve te plehrave ose vendet e hedhjeve te mbeturinave.

Rrjeti telefonik do te tregohet dhe te percaktohen linjat , kabinat telefonike etj.

Hartat e perdorura per hartimin e ketij projekti , jane ne shk.1:500,1:1000,1:25000 dhe 1:10000. Ne hartat baze te zones ne shkallen 1:1000 dhe 1:500 te siguruar nga "HMK CONSULTING" eshte hedhur azhornimi i zones me kuotat gjeodezike te zones, ka azhornim te banesave te reja te ndertuara ne kete zone ne 10 vitet e fundit.

Projekt-zbatimi eshte punuar mbi hartat e shkalles 1:500 dhe 1:25000 te marre nga DPKZHT .

### **B.SHTRIRJA GJEOGRAFIKE E KANALIZIMEVE.**

Ky objekt ndodhet në Qender Thumanë, pranë rrugëve Hidraliu e Pasha. Gjatë realizimit të punimeve në akset rrugore të lagjes Qendër Thumanë u asfaltuan shumë segmente rrugore, por të gjitha kanalet anësore të rrugës u lanë kanale të hapura seksion i lirë, të paveshura me beton, ujëra të cilat rrjedhin në mënyrë sipërfaqësore. i gjithë uji sipërfaqësor i përzier shpeshherë me ujëra të zeza të shkarkuara në mënyra të parregullta grumbullohet nësegmentin fundor (aksi rrugor "Pasha") ku krijon mjaft probleme ndotje dhe përmytje rrugësh e oborresh (si pjesa me e ulët në kuotë).

Për këtë qëllim, bashka ka hartuar projek-preventivin për sistemimin e disiplinimi e këtyre ujërave, ku pjesa ku interferohet me rrugën është parashikuar me tubacion HDPE sn8, me d=600mm (11 ml), ndërsa pjesa tjetër në vijim me tubacion b/a d=800mm (64 ml), deri në shkarkimin e tyre në kanal të hapur të veshur me beton, në zonën më pak të banuar, e cila mendohet të përfshihet në projektet e mëvonshme.

-Gjithashtu ky objekt ka edhe vepra arti si tombino me tubo betoni d=800mm(ekzistuese), si dhe 4 puset 1x1x1.5m, dy puseta (hyrje dhe dalje tubacioni) 0.8x0.8x0.8 m me zgara metalike.

**PER GRUPIN E PROJEKTIMIT**

**"HKM CONSULTING"**

**ADMINISTRATORI**

**GËZIM PAJO**