

RAPORT TEKNIK

“SISTEMIM-ASFALTIM I RRUGËS “DOKËVE” (LIQENIT), FSHATI VERJON, NJ.A. NIKËL, KRUIJË”.



HARTOI:

SHOQËRIA “HMK CONSULTING” SH.P.K

TIRANË 2024

HYRJE

1-Te pergjithshme

Nikla (ku përfshihet dhe fshati Verjon) ndodhet rreth 10 km ne veri te qytetit të Tiranës. Shtrihet rreth kuotes 45m mbi nivelin e detit, eshte zone fushore e kodrinore, me pjerresi te terrenit 5-15% me drejtim lindje-perendim. Ne afersi te saj ka disa kodra te vogla me lartesi 80-120m mbi nivelin e detit.

Rritja e ritmeve te zhvillimit ne vendin tone, dhe atij turistik ne veçanti, kerkojne investime te vazhdueshme si per permiresimin e rrjetit rrugor ekzistues, po ashtu edhe te ndertimit te rrugeve te reja per t’iu pergjigjur trafikut gjithmone ne rritje.

Shoqeria projektuese (konsulente) “HMK Consulting” sh.p.k. ne baze te termave te references (detyres se projektimit), ka kryer studim-projektimin e kesaj rruge te re, ka kaluar te gjitha fazat sipas programit te hartuar, duke filluar nga:

- Projekt idea
- Takime ne ish Komunen Nikel (sot Nj.A.Nikel)

Projekti permban:

1. Studimin e Projekt Idese
2. Studimin e Ambjentit
3. Relacionin teknik qe permban nje pershkrim te pergjithshem per zonen, te dhena mbi gjendjen ekzistuese te rruges, pershkrimin mbi hartimin e projektit, llogaritjet e shtresave rrugore, llogaritjet konstruktive, etj.
4. Specifikimet teknike
5. Vizatimet e punes si: planimetrine e pergjitheshme te ndertimit, profilin gjatesor, profilat terthore tip, planimetrite e disiplinimit te ujrave, projektin e ndriçimit, vizatimet konstruktive, te gjitha detajet dhe hollesite, etj.
6. Preventivin perfundimtar per fazen e pare te ndertimit.

Si shoqeri konsulente per hartimin e projektit jemi bazuar tek standartet dhe kushtet teknike shqiptare (keto kushte teknike shtrihen ne studimin dhe projektimin e rrugeve te reja dhe rindertimin e rrjetit rrugor egzistues te Republikes se Shqiperise). Per veprat e artit jemi bazuar ne kushtet teknike te projektimit per rruge te kategorise se pare.

2- KUSHTET KLIMATIKE DHE HIDROLOGJIKE

KUSHTET KLIMATIKE

Hidrologjia e krahinës së Nikles,varet së pari nga klima, së dyti nga topografia dhe gjeologjia. Faktorët klimatikë të një rëndësie parësore janë rreshjet dhe mënyra e perhapjes së tyre, lagështia, temperatura dhe era, te cilat ndikojne ne avullimin dhe transpirimin.

Faktorët klimatikë të cilët janë marë në konsiderate në analizë përfshijne:

- Temperatura e ajrit,
- reshjet dhe analiza e tyre,
- bora dhe
- era.

Të dhënat që mbështesin këtë analizë janë marë nga vendmatjet të zgjedhur dhe janë përmbledhur në tabelën 2.1

Regjistrimet klimatike nga stacionet klimatologjike mund te konsiderohen perfaqesuese te kushteve te pritura ne Nikel (përfshirë Verjonin). Statistika klimatike te publikuara per periudhen nga 1942 jane permbledhur ne table.

POPULLSIA

Te gjitha te dhenat mbi popullsine e Nikles u dhane nga ish Komuna dhe ne detyren e projektimit.Popullsia e Niklës deri ne vitin 2012 nga te dhenat e ish Komunes eshte 10000banore.Studiusit demografe japin te dhena te peraferta me ato te ish Komunes.

EKONOMIA

Tapiza renditet ne qendrat me nje zhvillim te mire ekonomik, tregtare te vendit. Jo vetem fshati Tapizë, por i gjithë rrethi ne teresi ka luajtur historikisht nje rol shume te rendesishem ne zhvillimin ekonomik te krejt vendit.

Ne kete zone jane te mundshme per t’u zhvilluar te gjitha aktivitetet ekonomike. Megjithate midis tyre vlen te veçohen sektore te tille si industria e prodhimit te inerteve, e mobilerise, ekonomia bujqesore.

- Rilevimi Topografik dhe Hartat Baze.

Rilevimi topografik i nevojshem eshte kryer me GPS.

Pikat topografike do te vendosen gjate procesit te rilevimit. Ato jane kunjat celiku me bazament ose shenjime ne ndertime te perhershme. Nivelet e pikave topografike do te bazohen ne te dhenat Shqiptare; afersisht gjashte do te vendosen ne cdo kilometer katror ne zonat e banuara dhe cdo 300-500m pergjate rrugeve te hyrjeve.

Te gjitha hartat jane ne formate elektronike bashke me nje pale kopje te riprodhueshme.

° Jane percaktuar ndertimet e perhershme dhe te perkohshme, shkarkimi i ujrave te zeza, muret rrethuese, gardhet portat e hyrjeve, kufijte e parcelave. Jane treguar objektet ne ndertim.

° Ne planimetri jane dhene tubat kryesore, pusetat e ujrave te zeza dhe pusetat e kontrollit te shtrira ne siperfaqen e tokes.

° Jane dhene dhe percaktuar linjat e Energjise Elektrike, linjat e tensionit, shtyllat, transformoret, lidhjet me banesat, ndricimi rrugor.

° Ne punimet topografike jane hedhur rruget dhe kalimet, dallohen rruget e shtruara dhe gjurmet e tyre.

° Mbeturinat e ngurta jane trajtuar dhe tregohen vendodhjet e kazaneve te plehrave ose vendet e hedhjeve te mbeturinave.

Rrjeti telefonik do te tregohet dhe te percaktohen linjat , kabinat telefonike etj.

Hartat e perdorura per hartimin e ketij projekti , jane ne shk.1:500,1:1000,1:2000 dhe 1:10000.

Ne hartat baze te zones ne shkallen 1:1000 dhe 1:500 te siguruar nga “HMK CONSULTING” eshte hedhur azhornimi i zones me kuotat gjeodezike te zones, ka azhornim te banesave te reja te ndertuara ne kete zone ne 10 vitet e fundit.

B. SHTRIRJA GJEOGRAFIKE E RRUGES.

Kjo rruge fillon ne fshatin Verjon, në daljen e urës së Dokëve mbi lumin Zezë, përshkon rrugën e “Dokëve”(Rezervuarit të Verjonit) me një gjatësi totale 700 m dhe përfundon në bregun e Rezervuarit të Verjonit. Lidh një numër të konsiderueshëm të banorëve me aksin

Nikël-Kurcaj, më tej me aksin nacional Fushë Krujë-Tiranë, si edhe lidh zonat përreth me Rezervuarin e Verjonit, një atraksion turistik në zhvillim.

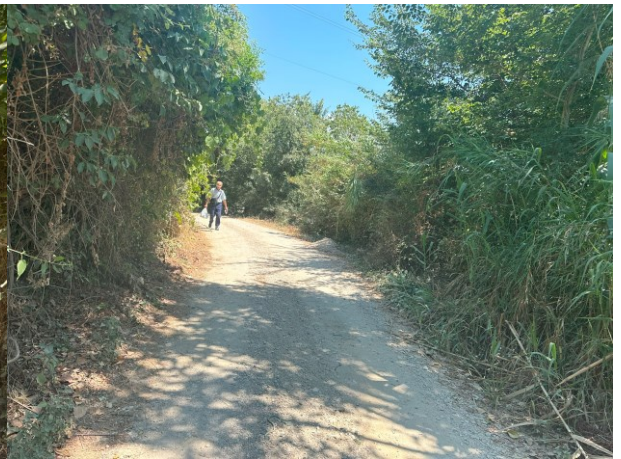
Rruga pergjithesisht eshte ne gjendje te demtuar, demtime te cilat arrijne deri ne nenshtresa.

Parametrat e rruges jane:

- Numri i gjurmeve te kalimit, 1.
- Gjeresia e shtreses asfaltike 3.0 m.
- Gjeresia e bankinave 2x0.25 m.
- Gjeresia e trupit te rruges 3.50 m.
- Shpejtesia e llogaritur e levizjes se mjeteve deri 20 km/h.
- Gjithashtu eshte llogaritur dhe ndertimi i disa veprave te artit.

C.FOTO TË GJENDJES EKZISTUESE.













PËR GRUPIN E PROJEKTIMIT:
“HMK CONSULTING” sh.p.k
Administrator HEKURAN HOXHALLI