

RAPORT TEKNIK

Objekti:

**"RIKONSTRUKSIONI I RRUGEVE "SHEHI DHE LIQENI" FSHATI
PICAR ,BASHKIA VORE**

BASHKIA VORË

Autor i Projektit

"ARABEL-STUDIO" shpk



VITI - 2018

PERMBAJTJA E RAPORTIT TEKNIK

1. TE PERGJITHSHME

1.01 Hyrje

1.02 Vend Ndodhja e objektit

1.03 Gjendja Egzistuese

2. ZGJIDHJA E PROJEKTIT

2.01 Projekti i Rruges

2.02 Detaje

3. PREVENTIVI I PUNIMEVE

3.01 Preventivi me Çmime

4. SPECIFIKIMET TEKNIKE

1. TE PERGJITHSHME

1.01 Hyrje

NDËRTIMI I OBJEKTIT : "RIKONSTRUKSIONI I RRUGEVE "SHEHI DHE LIQENI" FSHATI PICAR ,BASHKIA VORE",do te behet ne qytetin e Vores ,ne fshatin Picar duke pare gjendjen ekzistuese te rruges zbatimi i ketij projekti do ti jape zgjidhje levizjes se banoreve te zones per te patur nje akses me te mire ne levizje brenda kesaj zone .

Kjo rruge do te ule rrezikshmerine e aksidenteve ,demitimit te automjeteve dhe do te lehtesoje kushtet e perditshme te jeteses.

Me ndertimin e kesaj rruge do te zgjidhet perfundimisht problemi i gropave qe demtojne automjetet e banoreve te zones ,rregullimin e sistemit te ujerave te shiut,ndricimit dhe ujesjellesit dhe akses me te lehte me rrugen kryesore etj.

Gjithashtu kjo rruge sherben per zhvillimin e bizneseve ne krah te saj dhe krijon nje akses per banoret levizjen e tyre ne trotuar.

Objekti **"RIKONSTRUKSIONI I RRUGEVE "SHEHI DHE LIQENI" FSHATI PICAR ,BASHKIA VORE** eshte planifikuar të realizohet me fonde të Bashkise Vore.

1.02 Vend Ndodhja e Objektit

Objekti "RIKONSTRUKSIONI I RRUGEVE "SHEHI DHE LIQENI" FSHATI PICAR ,BASHKIA VORE ndodhet ne Bashkine Vore ne fshatin Picar,gjatesia e kesaj rruge eshte 879m.

Horografia e Rruges



1.03 Gjendja Aktuale e Objektit

Segmenti rrugor aktualisht eshte i amortizuar . Kjo rruge eshte me gjeresi rreth 4 m dhe eshte ne gjendje te amortizuar. Do te behet nderhyrje kryesisht ne shtresat asfaltike, sinjalistike, kuneta. Do te behet gjithashtu ndricimi i rruges, gjelberimi ,kanalizimi i ujerave te bardha dhe sistemimi i tyre.

2. ZGJIDHJA E PROJEKTIT

Projekti i Rruges

Objekti "RIKONSTRUKSIONI I RRUGEVE "SHEHI DHE LIQENI" FSHATI PICAR ,BASHKIA VORE, eshte projektuar ne perputhje me kerkesat e percaktuara nga Bashkia Vore.

Ajo do te kete nje gjeresi te pergjithshme prej 7.5m , dhe do te perbehet nga :

- trupi i rruges me gjeresi 4 m
- pjesa e asfaltuar me nje pjerresi terthore, 4 m
- kunete me gjeresi 2x0.5 m
- trotuar me gjeresi nga 1.0m majtas

Rruga e projektuar pergjithesisht eshte ne gjurme te re duke bere permiresimet e mundshme gjeometrike te rruges brenda normatives se standartit.

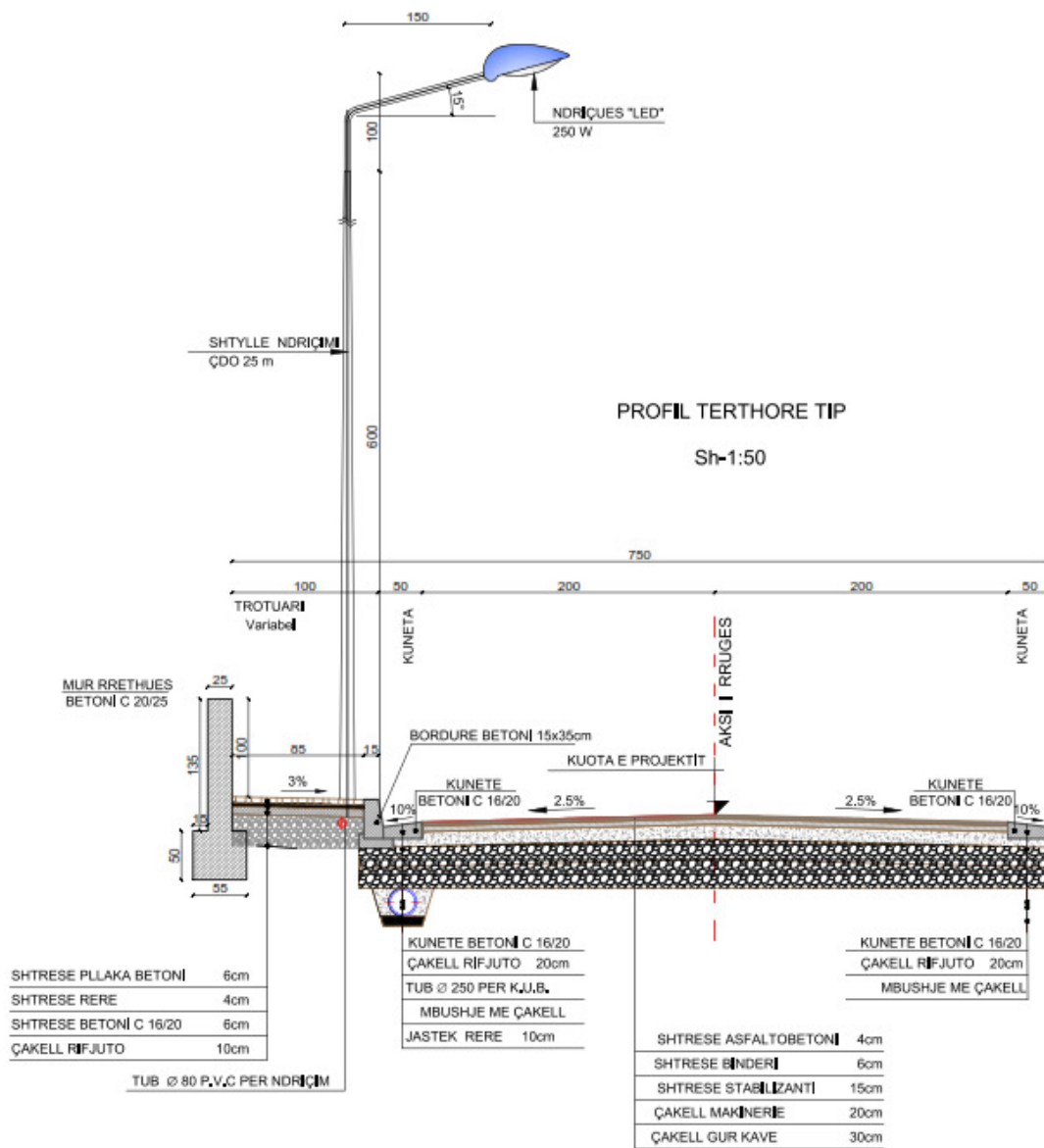
- **Shtresat ne trup te rruges**

Paketa e propozuar e shtresave rrugore e percaktuar nga studimi i kryer do te permbaje keto shtresa :

- kasonete me trashesi 30 cm (Cakell e Gur Kave)
- nenbaza me trashesi 20 cm (Cakell Makinerie)
- baza me trashesi 15 cm (Stabilizant)
- shtresat asfaltike (6cm binder dhe 4 cm shtrese asfaltobeton).

Kjo pakete e shtresave rrugore do te ndertoet pasi te jene bere punimet e germimit, dhe pasi trupi i rruges (bazamenti) te jete cilindruar.

Seksionet Terthore Tip



Shtresa e Bazes (Stabilizant t=15cm)

Shtresa e bazes eshte parashikuar te ndertohet me stabilizant me nje trashesi totale 15 cm. Kjo perfaqeson nje shtrese materiali te selektuar ose stabilizanti me granulometri ne kufijte nga 0.425 mm deri ne 20 mm. Rekomandimet per shperndarjen granulometrike te grimcave te ketij materiali te selektuar jepen ne tabelen e meposhtme:

Permasat e sites (mm)	Kalojne siten (% ne peshe)
50	-
37.5	-
28	100
20	90 - 100
10	60 - 75
5	40 - 60
2.36	30 - 45
0.425	13 - 27
0.075	5 - 12

Pra sic shihet, materiali i thyer duhet te permbaje fraksione te imeta ne kufijte nga 5 - 12% me tregues te plasticitetit jo me te madh se 6%. Kjo shtrese e kompaktuar duhet te kete nje vlere minimale te CBR > 80 per nje densitet te kerkuar ne fushe sa 98% e densitetit maksimal ne gjendje te thate te arritur nga prova e Proctor-it te modifikuar.

Shtresat Asfaltike

Paketa e shtresave asfaltike eshte llogaritur te jete 10 (6 +4) cm. Ajo perbehet nga shtresa e lidhese (binder course) 6 cm dhe shtresa konsumuese (wearing course) 4 cm. Trashesia prej 6 cm e shtreses lidhese eshte percaktuar ne baze te vleres se ESALs = 1.6×10^6 , pasi per vlere ESALs < 2.0×10^6 , trashesia minimale e shtreses se pare asfaltike (binderit) rekomandohet te jete jo me e vogel se 4 cm.

Permasat e sites (mm)	Kalojne siten (% ne peshe)	Kalojne siten (% ne peshe)
	Shtresa Konsumuese	Shtresa Lidhese
50		-
37.5		100
25	100	90 - 100
19	90 - 100	-
12.5	-	56 - 80

4.75	35 – 65	29 – 59
2.36	23 – 49	19 – 45
0.3	5 – 19	5 – 17
0.075	2 – 8	1 – 7

Per realizimin e asfaltobetoneve agregatet e kombinuara duhet te jene te graduara mire (pra, me gradim te vazhdueshem). Tabela e mesiperme tregon gradimin e rekomanduar per shtresen konsumuese dhe shtresen lidhese:

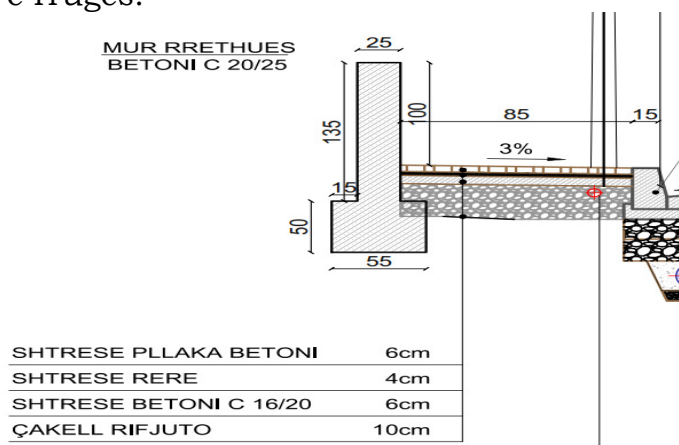
Projektimi i perzierjeve per asfaltobetonet e shtreses lidhese dhe shtreses konsumuese rekomandohet te behet mbi bazen e metodes "Marshall". Meqenese vlera e percaktuar me sipër e ESALs $< 5 \times 10^6$, rekomandojme qe projektimi i perberesve te asfaltobetoneve te filloje me nje permbajtje bitumi qe jep rreth 4% porozitet ne perzierje. Vetite e perzierjes se projektuar te shtresave asfaltike duhet te permbushin kriteret e projektimit sipas metodes "Marshall" te dhena ne Tabelen e meposhtme:

Ngarkesa e trafikut te projektimit (10^6 ESALs)	1 - 5
Niveli i ngjeshjes	2 x 75
Poroziteti ne agregate VMA (%)	Min. 11 - 16
Poroziteti ne perzierje VIM (%)	3.5 – 4.5
Poroziteti ne agregat te mbushur me bitum VFB (%)	65 – 75
Qendrueshmeria minimale (kN)	8.0
Rrjedhja (mm)	2.0 – 3.5

Trotuari dhe Kinetat

Trotuari eshte projektuar me gjeresi prej 1,35 ne njeran ane te rruges

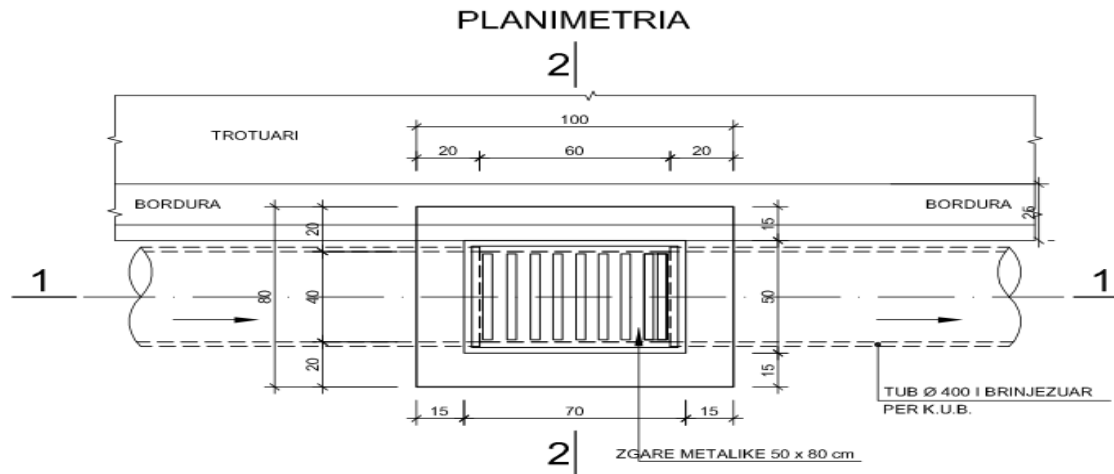
Kinetat jane parashikuar me material beton C16/20 me nje trashesi mesatare 12.5cm dhe gjeresi 50cm nga dy anet e rruges.



Projekti i Kanalizimeve te Ujrave te Shirave

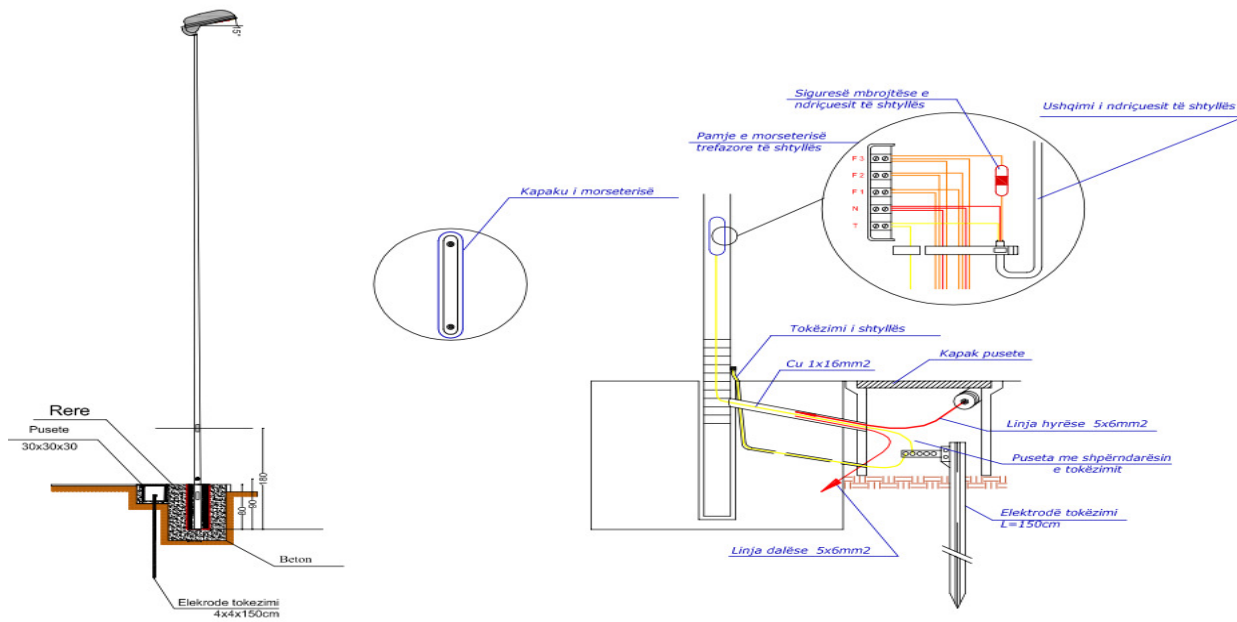
Rrjeti i kanalizimeve te ujrave te shiut do te behet ne njeren ane te rruges me tuba 250 mm dhe me puseta me zgare gize cdo 20m.

Tubacionet do te plotesojne te gjitha standartet ne fuqi dhe ne projektin e zbatimit jepen te gjitha normat dhe specifikimet e nevojshme. Kjo vlen edhe per te gjitha materialet e tjera qe do te perdoren.



Projekti i Ndrichimit Rrugor

Rrjeti i ndrichimit rrugor do te perbehet nga shtyllat elektrike ne njerin krahe te rruges me lartesi 7m + ndricuesat LED cdo 25 m, dhe rrjeti kabllor.



Projekti i Sinjalistikes Rrugore

Ne projektin e sinjalistikes rrugore eshte parashikuar Sinjalistika Horizontale dhe ajo Vertikale.

- **Sinjalistika Horizontale** perbehet nga :

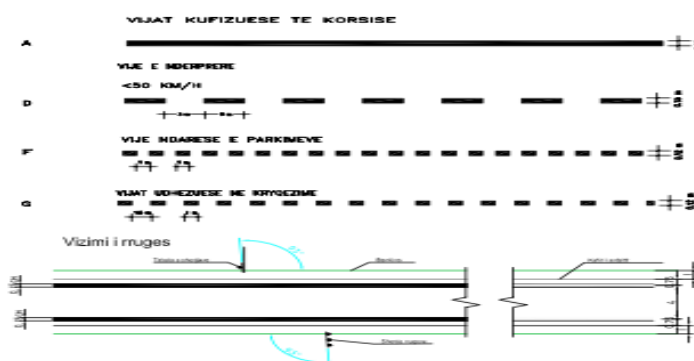
1. Vijeziomet

a) Vijeziomi do te behet ne te dy anet dhe ne aksin e pjeses se asfaltuar, me gjeresi 10 deri 15cm sejcila.

b) Ne zonat prane degezimeve dhe kryqezimeve rrugore, do te vijezohe me vije te nderprere.

c) Ne zonat e banuara dhe tek shkolla, do te vijezohe per kalim kembesoresh.

TIPET E VIZIMEVE TE RRUGES



- **Sinjalistika Vertikale** perbehet nga :

1. Tabelat treguese

SHENJA LAJMERUESE

LAJMERIM PER NDERPRERJE NGA RRUGE DYTESORE, KTHESAT E KURBEZUARA, FEMIJET, KEMBESORET DHE PER NDALJE/DHENIE RRUGE

TREKENDESHI: E KUQE REFLEKTUESE
SFONDI: I ZI
SYMBOLI: E BARDHE REFLEKTUESE



Shenim : Projekti i Sinjalistikes, gjate zbatimit te objektit, mund te ndryshohet ne varesi te skemes se qarkullimit, qe do te jepet nga Bashkia Vore.

Per:

"ARABEL-STUDIO" shpk

Adm.Ana Nishku