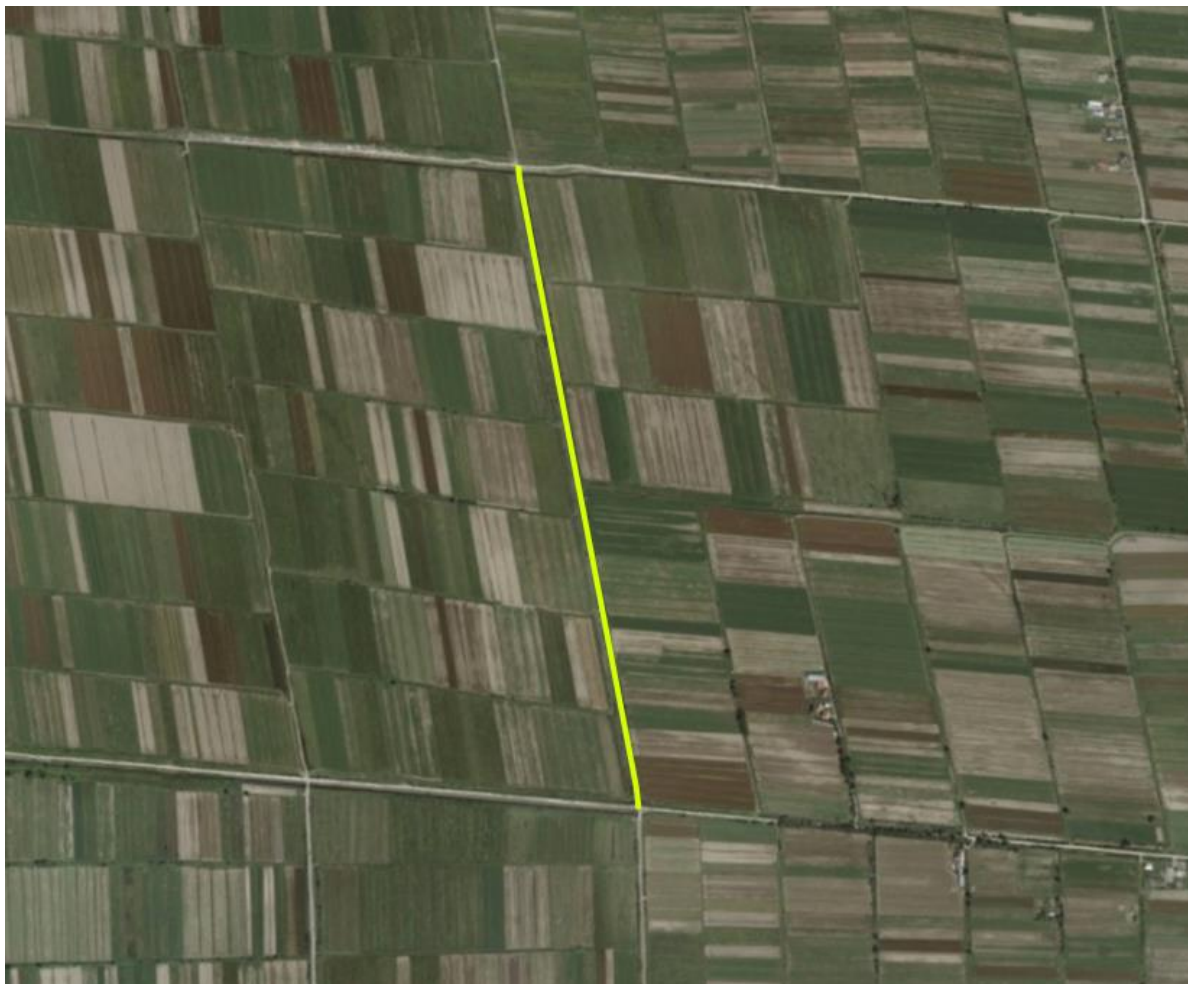


RAPORT TEKNIK

"SISTEMIM-ASFALTIM I RRUGËS LIDHËSE "MEZINE"- "SUKË E KUQE", NJ.A.THUMANË, BASHKIA KRUIË"

PROJEKTUES: "PROSTRUCT" SH.P.K

POZICIONI ORTHOFOTO



TIRANË 2026

HYRJE

1-Te pergjithshme

Thumana (përfshirë Fushë Thumanën) ndodhet rreth 32 km ne veri te qytetit të Tiranës. Shtrihet rreth kuotes 15m mbi nivelin e detit, eshte zone fushore e kodrinore, me pjerresi te terrenit 1.5-5% me drejtim lindje-perendim. Ne afersi te saj ka disa kodra te vogla me lartesi 80-120m mbi nivelin e detit.

Rritja e ritmeve te zhvillimit ne vendin tone, dhe atij turistik ne veçanti, kerkojne investime te vazhdueshme si per permiresimin e rrjetit rrugor ekzistues, po ashtu edhe te ndertimit te rrugeve te reja per t'iu pergjigjur trafikut gjithmone ne rritje.

Shoqeria projektuese (konsulente) "ProStruct" shpk ne baze te termave te references (detyres se projektimit), ka kryer studim-projektimin e kesaj rruge te re, ka kaluar te gjitha fazat sipas programit te hartuar, duke filluar nga:

- Projekt idea
- Takime ne Njesine Administrative Thumanë.

Projekti permban:

1. Studimin e Projekt Idese
2. Studimin e Ambjentit
3. Relacionin teknik qe permban nje pershkrim te pergjithshem per zonen, te dhena mbi gjendjen ekzistuese te rruges, pershkrimin mbi hartimin e projektit, llogaritjet e shtresave rrugore, llogaritjet konstruktive, etj.
4. Specifikimet teknike
5. Vizatimet e punes si: planimetrine e pergjitheshme te ndertimit, profilin gjatesor, profilat terthore tip, planimetrite e disiplinimit te ujrave, vizatimet konstruktive, te gjitha detajet dhe hollesite, etj.
6. Preventivin perfundimtar te ndertimit.

Si shoqeri konsulente per hartimin e projektit jemi bazuar tek standartet dhe kushtet teknike shqiptare (keto kushte teknike shtrihen ne studimin dhe projektimin e rrugeve te reja dhe rindertimin e rrjetit rrugor egzistues te Republikës së Shqipërisë). Per veprat e artit jemi bazuar ne kushtet teknike te projektimit per rruge te kategorise se pare.

2-FOTO TE GJENDJES EKZISTUESE TE RRUGES





3- KUSHTET KLIMATIKE DHE HIDROLOGJIKE

KUSHTET KLIMATIKE

Hidrologjia e krahinës së Thumanës, varet së pari nga klima, së dyti nga topografia dhe gjeologjia. Faktorët klimatikë të një rëndësie parësore janë rreshjet dhe mënyra e perhapjes së tyre, lagështia, temperatura dhe era, te cilat ndikojne ne avullimin dhe transpirimin.

Faktorët klimatikë të cilët janë marë në konsiderate në analizë përfshijne:

- Temperatura e ajrit,
- reshjet dhe analiza e tyre,

- bora dhe
- era.

Të dhënat që mbështesin këtë analizë janë marë nga vendmatjet të zgjedhur dhe janë përmbledhur në tabelën 2.1

Regjistrimet klimatike nga stacionet klimatologjike mund të konsiderohen perfaqesuese të kushteve të pritura në Thumanë. Statistika klimatike të publikuara për periudhën nga 1942 janë përmbledhur në tabele.

POPULLSIA

Te gjitha të dhënat mbi popullsinë e Thumanës (përfshirë Fushë Thumanën) u dhane nga ish komuna Thumanë dhe në detyrën e projektimit. Popullsia e Thumanës deri në vitin 2012 nga të dhënat e ish Komunes është 11000 banorë. Studiumi demografik japin të dhëna të përafërta me ato të ish bashkisë.

EKONOMIA

Thumana renditet në qendrat me një zhvillim të mirë ekonomik, tregtare të vendit. Jo vetëm Fushë Thumana e Nj.A.Thumanë, por i gjithë rrethi në tërësi ka luajtur historikisht një rol shumë të rëndësishëm në zhvillimin ekonomik të krejt vendit.

Në këtë zonë janë të mundshme për t'u zhvilluar të gjitha aktivitetet ekonomike. Megjithatë midis tyre vlen të veçohen sektore të tilla si industria e prodhimit të inerteve, e mobilitetit, ekonomia bujqësore.

- Rilevimi Topografik dhe Hartat Baze.

Rilevimi topografik i nevojshëm është kryer me metodën Total-station.

Pikat topografike do të vendosen gjatë procesit të rilevimit. Ato janë kulla çeliku me bazament ose shenjime në ndertime të përhershme. Nivelet e pikave topografike do të bazohen në të dhënat Shqiptare; afërsisht 2-3 do të vendosen në çdo 100m në zonat e banuara dhe çdo 30.0-50.0m përgjatë rrugëve të hyrjeve.

Te gjitha hartat janë në formate elektronike bashkë me një palë kopje të riprodhueshme.

° Janë përcaktuar ndertimet e përhershme dhe të perkohshme, shkarkimi I ujërave të zeza, muret rrethuese, gardhet portat e hyrjeve, kufijtë e parcelave. Janë treguar objektet në ndertim.

° Në planimetri janë dhënë tubat kryesore, pusetat e ujërave të zeza dhe pusetat e kontrollit të shtrira në sipërfaqen e tokës.

° Janë dhënë dhe përcaktuar linjat e Energjisë Elektrike, linjat e tensionit, shtyllat, transformatorët, lidhjet me banesat, ndricimi rrugor.

° Ne punimet topografike janë hedhur rruget dhe kalimet, dallohen rruget e shtruara dhe gjurmet e tyre.

° Mbeturinat e ngurta janë trajtuar dhe tregohen vendodhjet e kazaneve të plehrave ose vendet e hedhjeve të mbeturinave.

Rrjeti telefonik do të tregohet dhe të percaktohen linjat , kabinat telefonike etj.

Hartat e përdorura për hartimin e këtij projekti , janë në shk.1:500,1:1000,1:25000 dhe 1:10000. Në hartat baze të zonës në shkallën 1:1000 dhe 1:500 të siguruar nga "ProStruct" shpik është hedhur azhurnimi i zonës me kuotat gjeodezike të zonës, ka azhurnim të banesave të reja të ndërtuara në këto zone në 10 vitet e fundit.

Projekt-zbatimi është punuar mbi hartat e shkallës 1:500 dhe 1:25000 të marra nga DPKZHT .

B.SHTRIRJA GJEOGRAFIKE E RRUGES.

Ky objekt ndodhet në kryqëzimin me rrugën "Mezine" në fundin e pjesës së asfaltuar, shkon në drejtimin jugor me një gjatësi prej 1260 m si dhe përfundon tek kryqëzimi me rrugën e asfaltuar "Sukë e Kuqe".

Rruga përgjithësisht është gjendje të demtuar, demtime të cilat arrijnë deri në nenshtresa, duke u bërë problematike për lëvizjen e fëmijëve të shkollës.

Është rrugë e paasfaltuar më parë dhe me bazament përgjithësisht të qëndrueshëm, pjesa dërrmuese kalldrëm i vjetër. Shpeshherë një pjesë e konsiderueshme e turistëve që vijnë nga zonat veriore dhe verilindore për në drejtim të Kalasë së Ishmit dhe Gjirit të Lalzit, mbeten në fundin e pjesës së asfaltuar të rrugës "Mezine", si pasojë mbase dhe e mosorientimit të saktë të Google, po ashtu nga kjo rrugë do të përfitojnë dhe banorët e zonave përreth dhe pronarët e pronave në dy anët e kësaj rruge. Është parashikuar realizimi i nënshtresave prej cakelli makinerie dhe stabilizanti, si dhe asfaltimi i rrugës me dy shtresa binderi 5cm dhe asfalti 4cm. Ndërsa bankinat do të realizohen me stabilizant b=50cm.

Parametrat e rruges janë:

- Numri i gjurmeve të kalimit, 1.
- Gjerësia e shtresës asfaltike 3.5m.
- Gjerësia e bankinave të stabilizantit 2x0.50m.
- Gjerësia e trupit të rruges 4.5m.(5.3 m me kanalim).
- Gjatësia 1260m.
- Shpejtësia e llogaritur e levizjes së mjeteve deri 10-50km/h.
- Shpejtësia e llogaritur e levizjes së mjeteve deri 30km/h.

-Gjithashtu ky objekt ka edhe tib ndricimi dhe kanale anësore etj.

PER GRUPIN E PROJEKTIMIT
"PROSTRUCT" SHPK
ING.ROVENA KARAJ