

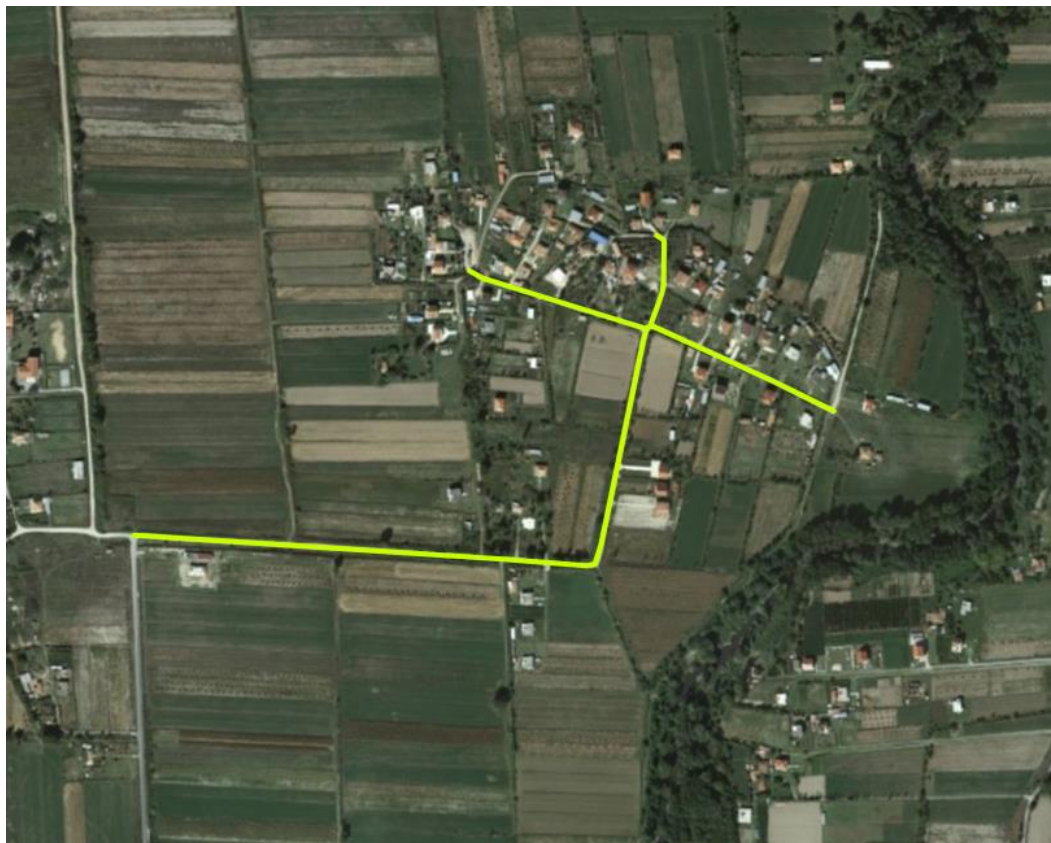
RELACION TEKNIK

“SISTEMIM-ASFALTIM I RRUGËVE LAGJA “KODËR” BILAJ,
KRUIË”.

DREJTUSI I FIRMËS “ERALD-G” SH.P.K
ING.GËZIM ISLAMI

TIRANË 2022

1-PAMJE ORTHOFOTO E RRUGËS



2-HYRJE

1-Te pergjithshme

Fshati Bilaj ndodhet rreth 25 km ne veri te qytetit të Tiranës. Shtrihet rreth kuotes 17m-20m mbi nivelin e detit, eshte zone krejtësisht fushore, me pjerresi te terrenit 1.5-5% me drejtim lindje-perendim dhe veri-jug. Ne afersi te saj ka kodra te vogla me lartesi 22-23m mbi nivelin e detit.

Rritja e ritmeve te zhvillimit ne vendin tone, dhe atij turistik ne veçanti, kerkojne investime te vazhdueshme si per permiresimin e rrjetit rrugor ekzistues, po ashtu edhe te ndertimit te rrugëve te reja per t’iu pergjigjur trafikut gjithmone ne rritje.

Shoqeria projektuese (konsulente) “ERALD-G”shpk ne baze te termave te references (detyres se projektimit), ka kryer studim-projektimin e kesaj rruge, ka kaluar te gjitha fazat sipas programit te hartuar, duke filluar nga:

- Projekt idea
- Takime ne ish Komunen Bubq(sot Nj.A.Bubq)

Projekti permban:

1. Studimin e Projekt Idese
2. Studimin e Ambjentit
3. Relacionin teknik qe permban nje pershkrim te pergjithshem per zonen, te dhena mbi gjendjen ekzistuese te rruges, pershkrimin mbi hartimin e projektit, llogaritjet e shtresave rrugore, llogaritjet konstruktive, etj.
4. Specifikimet teknike
5. Vizatimet e punes si: planimetrine e pergjitheshme te ndertimit, profilin gjatesor, profilat terthore tip, planimetrite e disiplinimit te ujrave, projektin e ndriçimit, vizatimet konstruktive, te gjitha detajet dhe hollesite, etj.
6. Preventivin perfundimtar per fazen e pare te ndertimit.

Si shoqeri konsulente per hartimin e projektit jemi bazuar tek standartet dhe kushtet teknike shqiptare (keto kushte teknike shtrihen ne studimin dhe projektimin e rrugeve te reja dhe rindertimin e rrjetit rrugor egzistues te Republikes se Shqiperise). Per veprat e artit jemi bazuar ne kushtet teknike te projektimit per rruge te kategorise se pare.

3-KUSHTET KLIMATIKE DHE HIDROLOGJIKE

KUSHTET KLIMATIKE

Hidrologjia e krahinës së Bubqit (ku përfshihet edhe fshati Bilaj),varet së pari nga klima, së dyti nga topografia dhe gjeologjia. Faktorët klimatikë të një rëndësie parësore janë rreshjet dhe mënyra e perhapjes së tyre, lagështia, temperatura dhe era, te cilat ndikojne ne avullimin dhe transpirimin.

Faktoret klimatikë të cilët janë marë në konsiderate në analizë përfshijne:

- Temperatura e ajrit,
- reshjet dhe analiza e tyre,
- bora dhe
- era.

Të dhënat që mbështesin këtë analizë janë marë nga vendmatjet të zgjedhur dhe janë përmbledhur në tabelën 2.1

Regjistrimet klimatike nga stacionet klimatologjike mund të konsiderohen perfaqesuese të kushteve të pritura në Bubq. Statistika klimatike të publikuara për periudhën nga 1942 janë përmbledhur në tabelle.

POPULLSIA

Te gjitha të dhënat mbi popullsinë e Bilajit u dhënë nga ish Komuna dhe në detyrën e projektimit. Popullsia e Njësisë Administrative Bubq deri në vitin 2012 nga të dhënat e ish Komunes është 9000 banorë. Studiumi demografik japin të dhëna të përafërta me ato të ish Komunes.

EKONOMIA

Fshati Bilaj renditet në qendrat me një zhvillim të mirë ekonomik, tregtarë të vendit. Jo vetëm fshati Bilaj, por i gjithë rrethi në tërësi ka luajtur historikisht një rol shumë të rëndësishëm në zhvillimin ekonomik të kësaj vendi.

Në këto zone janë të mundshme për t'u zhvilluar të gjitha aktivitetet ekonomike. Megjithatë midis tyre vlen të veçohen sektore të tilla si industria e prodhimit të inerteve, e mobilitetit, ekonomia bujqësore e blegtorisë.

- Rilevimi Topografik dhe Hartat Baze.

Rilevimi topografik i nevojshëm është kryer me metodën Total-station.

Pikat topografike do të vendosen gjatë procesit të rilevimit. Ato janë kulla celiku me bazament ose shenjime në ndertime të përhershme. Nivelet e pikave topografike do të bazohen në të dhënat Shqiptare; afërsisht gjashtë do të vendosen në çdo kilometër katror në zonat e banuara dhe çdo 30.0-50.0m përgjatë rrugëve të hyrjeve.

Te gjitha hartat janë në formate elektronike bashkë me një palë kopje të riprodhueshme.

° Janë përcaktuar ndertimet e përhershme dhe të përkohshme, shkarkimi I ujërave të zeza , muret rrethuese, gardhet portat e hyrjeve, kufijtë e parcelave. Janë treguar objektet në ndertim.

- ° Ne planimetri jane dhene tubat kryesore, pusetat e ujrave te zeza dhe pusetat e kontrollit te shtrira ne siperfaqen e tokes.
- ° Jane dhene dhe percaktuar linjat e Energjise Elektrike, linjat e tensionit,shytyllat,transformatoret, lidhjet me banesat, ndricimi rrugor.
- ° Ne punimet topografike jane hedhur rruget dhe kalimet, dallohen rruget e shtruara dhe gjurmet e tyre.
- ° Mbeturinat e ngurta jane trajtuar dhe tregohen vendodhjet e kazaneve te plehrave ose vendet e hedhjeve te mbeturinave.

Rrjeti telefonik do te tregohet dhe te percaktohen linjat , kabinat telefonike etj.

Hartat e perdorura per hartimin e ketij projekti , jane ne shk.1:500,1:1000,1:2000 dhe 1:10000. Ne hartat baze te zones ne shkallen 1:1000 dhe 1:500 te siguruar nga “ERALD-G” eshte hedhur azhornimi i zones me kuotat gjeodezike te zones, ka azhornim te banesave te reja te ndertuara ne kete zone ne 10 vitet e fundit.

Projekt-zbatimi eshte punuar mbi hartat e shkalles 1:500 dhe 1:2000 te marre nga DPKZHT.

4.-TË DHËNA PËR RRUGËN.

Kjo rruge fillon ne fshatin Bilaj të Njësisë Administrative Bubq, bashkia Krujë, në kryqëzimin e rrugës së fshatit Bilaj me rrugën e Kishës(Fundi i aksit të drejtë Veri-Jug) shkon drejtë lindjes, kthehet drejt veriut dhe perfundon në Lagjen Kodër të fshatit Bilaj, me nje gjatesi totale 1282ml.

Rruga është e paasfaltuar, pergjithesisht eshte ne gjendje te demtuar, demtime te cilat arrijne deri ne nenshtresa. Nga asfaltimi i kësaj rruge përfitojnë mbi 80 familje në mënyrë të drejtpërdrejtë.

Parametrat e rrugeve jane:

AKSI 1 (KRYESOR)

-Gjatësia 762m.

-Numri i gjurmeve te kalimit, 1.

-Gjeresia e shtreses asfaltike 3.5m.

-Gjeresia e bankinave 2x0.25m.

-Shtresa e stabilizantit t=10cm.

- Shtresa e binderit $t=5\text{cm}$.
- Shtresa e asfaltobetonit $t=4\text{cm}$.
- Gjeresia e trupit te rruges 4.5m.
- Shpejtesia e llogaritur e levizjes se mjeteve deri 30km/h.

AKSI 2 (STOJANI/ LLESHI)

- Gjatësia 202m.
- Numri i gjurmeve te kalimit, 1.
- Gjeresia e shtreses asfaltike 3.0m.
- Gjeresia e bankinave $2 \times 0.25\text{m}$.
- Shtresa e stabilizantit $t=10\text{cm}$.
- Shtresa e binderit $t=5\text{cm}$.
- Shtresa e asfaltobetonit $t=4\text{cm}$.
- Gjeresia e trupit te rruges 4.0m.
- Shpejtesia e llogaritur e levizjes se mjeteve deri 30 km/h.

AKSI 3 (DOBROZI/ BUSHI/ STOJANI)

- Gjatësia 100m.
- Numri i gjurmeve te kalimit, 1.
- Gjeresia e shtreses asfaltike 3.0m.
- Gjeresia e kunetës (perendimi) $1 \times 0.5\text{m}$.
- Gjeresia e trotuarit (lindja) $1 \times 0.5\text{m}$.
- Shtresa e stabilizantit $t=10\text{cm}$.
- Shtresa e binderit $t=5\text{cm}$.
- Shtresa e asfaltobetonit $t=4\text{cm}$.
- Gjeresia e trupit te rruges 4.0m.
- Shpejtesia e llogaritur e levizjes se mjeteve deri 30km/h.

AKSI 4 (BUSHI)

- Gjatësia 218m.
- Numri i gjurmeve te kalimit, 1.
- Gjeresia e shtreses asfaltike 3.0m.
- Gjeresia e bankinave $2 \times 0.25\text{m}$.
- Shtresa e stabilizantit $t=10\text{cm}$.

“ SISTEMIM-ASFALTIM I RRUGËVE LAGJA “KODËR”BILAJ, NJ.A.BUBQ, KRUIË

-Shtresa e binderit $t=5\text{cm}$.

-Shtresa e asfaltobetonit $t=4\text{cm}$.

-Gjeresia e trupit te rruges 4.0m.

-Shpejtesia e llogaritur e levizjes se mjeteve deri 30km/h.

-Gjithashtu eshte llogaritur dhe ndertimi i disa veprave te artit dhe hapja e kanaleve anësore në anë të rrugës.

FOTO TË GJENDJES EKZISTUESE:



PËR GRUPIN E PROJEKTIMIT

“ERALD-G” SH.P.K

Inxh.Gëzim Islami