



REPUBLIKA E SHQIPËRISË

UJËSJELLËS KANALIZIME KAMËZ SH.A

Nr. _____ Prot.

Kamëz, më ____/____/ 2023

RELACION TEKNIK

Shoqëria **Ujësjetllës-Kanalizime Kamez sh.a.** me fondet e vëna ne dispozicion për nevojat tona do të realizoj Projektin : **“Blerje matësa uji.”**

I. Të pergjitheshme.

Relacioni i mëposhtem i objektit :

“Blerje matësa uji.”

Keto blerje kane te bejne me nevojat e perditshme per kryerje e punimesh ne fushen e veprimtarise se Ujesjelles Kanalizime Kamez sh.a.

Qëllimi i përshkrimit të kërkesave teknike për të gjitha materialet është sigurimi i materialeve sa më cilesore dhe konform standarteve bashkëkohore dhe pengimi i përdorimit të materialeve jo cilësore, spekulative, jashtë kushteve teknike dhe të dëmshme për konsumatorët që do të përdoren nga U.K.K sh.a .

II. Pershkrimi i projektit.

Projekti është hartuar duke ju referuar objektivave të Ujësjetllës Kanalizime Kamez sh.a për problematikat më emergjente dhe nevojat që paraqiten në të gjithë territorin e Bashkisë Kamëz për vitin 2023.

Këto problematika dhe nevoja për materiale u diskutuan me Administratoret e Njesive Kamez, Bathore ,Laknas-Valias,Paskuqan si edhe me të gjithë shefat e njesive të ujesjellesit dhe kanalizimeve. Pra duhet te kemi parasysh përparësit që sjellë ky projekt të cilat janë:

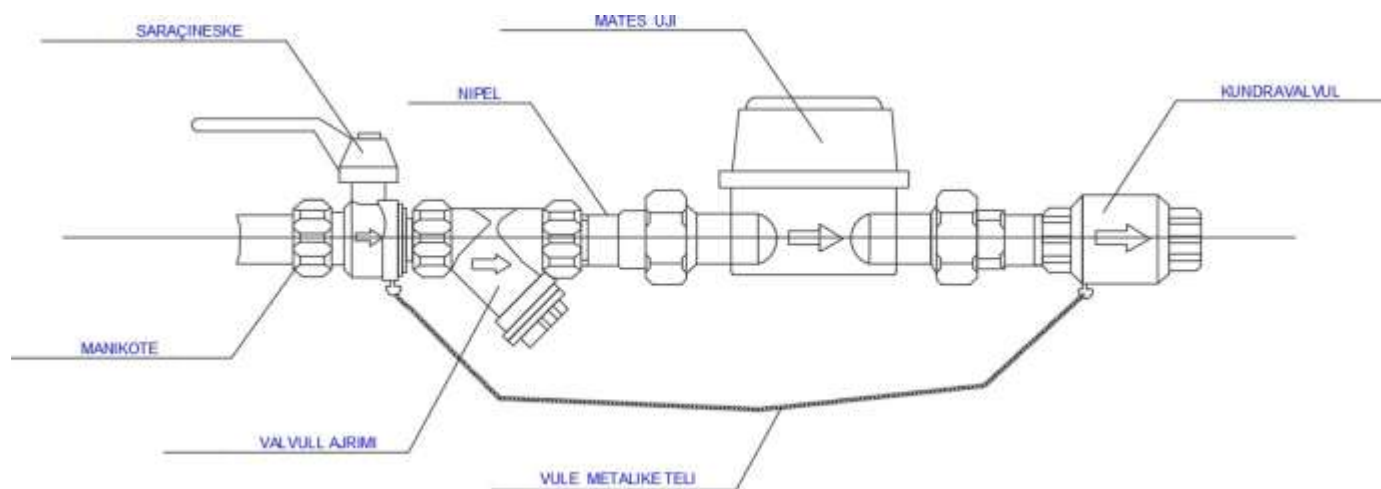
- Në linjat e reja shton numrin e aboneteve ,duke rritur të ardhurat.
- Per difektet ben qe te furnizohen ne kohe abonentet.
- Eliminon humbjet ne rrjet.

Si konkluzion ky projekt zgjidh disa probleme të furnizimit me ujë duke bërë një furnizim me sistematik të banorëve .

SPECIFIKIME TEKNIKE

TË PËRGJITHSHME

Qëllimi i përshkrimit të kërkesave teknike për të gjitha materialet është sigurimi i materialeve sa më cilësore dhe konform standarteve bashkëkohore dhe pengimi i përdorimit të materialeve jo cilësore, spekulative, jashtë kushteve teknike dhe të dëmshme për konsumatorët që do të përdorin ujin e marrë nga ujësjellesi .



Te dhënat specifike të matësave të kërkuar.

1. Aparat ujemates mekanik Ø-1/2"

Matesi duhet te jete I tipi me turbine „Single Jet, me fushet e thate , I pershtatshem per instalime horizontale dhe I prodhuar sipas standardit European EN14154,direktives se Parlamentit European 2014/32/EU dhe sipas rekomandimeve te Organizates Nderkombetare te Metrologjise Ligjore OIML R49.

Konstruksioni i trupit te matesit duhet te jete Bronz,per te qene sa me rezistent ndaj agjenteve atmosferike,pjesa e siperme ajo e numratorit te jete e mbrojtur nga nje qafore plastike per te siguruar bashkimin e trupit dhe numratorit,ndersa kapaku duhet te jete i perbere prej materiali plastik,per te ruajtur matesin nga demtimet fizike, me rezistence te larte i ndare ne dy pjese,ku njera pjese pas vendosjes se modulit Wireless te transmetimit te hiqet dhe te mbetet vetem pjesa tjetere e kapakut per mbulimin e fushes .

Kapaku duhet te kete logon dhe emrin e prodhuesit,per te vertetuar qe te gjitha pjeset e produktit jane nga i njejt prodhues.

Asamblimi i trupit te matesit dhe kokes se matesit duhet te shoqerohet me nje element sigurie dhe signifikues e cila nenkupton vertetesine e elementeve konstruktive te prodhuar nga nje prodhues i vetem.Ky element mund te jete vula e cila duhet te kete te stampuar logon eprodhuesit.

Trupi i matesit te jete i lidhur me fushen e matesit dhe te jete i siguruar prej nje unaze plastike cila te kete vulen me logon e prodhuesit ku dhe te kete nje vrim e cila te bej te mundur lidhjen e buketonave me fushen dhe trupin e matesit me ane te telit te vules qe do perdoret.

Matesi duhet te jete rezistent ndaj temperaturave nga -25°C deri ne $+50^{\circ}\text{C}$, gjithashtu matesi duhet te shfaq rezistence te larte ndaj fenomenit te korrozionit dhe ndaj agjenteve te tjere atmosferik.

Matesi duhet te jete i pajisur me unaze gomine per te siguruar shkalle te larte hermeciteti apo izolacioni qe te siguroje mbrojtje te plote ndaj elementeve te ndjeshem te matesit.

Matesi duhet te kete ne fushen e tij nje element sigurie,nje valvul te kuqe,qe ne rast se mbi matesine do te ushtrohet shtypje ose demtime fizike kjo valvul thyhet,gje e cila tregon se mbi matesin eshte tentuar te nderhyhet.

Matesi te jete i pajisur me opsionin (AMR) per vendosjen e modulit per matje ne distance,gje e cila i mundeson vendosjen e modulit ne te ardhmen per trasmetimin e te dhenave.

Fusha e matesit duhet te jete e rrotullueshme 360 grade per te bere sa me te lehte leximin e te dhenave dhe trupi i matesit te kete treguesin e drejtimit te kalimit te ujit ne mates per te bere montimin korrekt te matesit ne linje.

Trupi i matesit te kete vrima per lidhjen e vules ne te dy anet e tij.

Matesi te jete i pajisur me nje site plastike ne hyrje te tij per mbrojtjen nga papastertit qe mund te demtojne mekanizmin e tij.

Ujëmatesat te kete vrime per kalimin e telit me vulën e sigurisë së U.K.K.

| | | |
|---------------------|------------|-----------------------|
| Permasa | Dn | 1/2" |
| R(min) | Q3/Q1 | 80 |
| Q4 | m^3/h | 3,125 |
| Q3 | m^3/h | 2,5 |
| Q2 | l/h | 50 |
| Q1 | l/h | 31,25 |
| Leximi max | m^3 | 99999,999 |
| Lexim min | liter | 0,02 |
| Humbjet e presionit | Δp | $\Delta P < 63$ ne Q3 |
| Presioni max | bar | 16 bar |

Gabimi i lejuar i matjes nga prurja Q1 deri ne Q2 duhet te jete $\pm 5\%$

Gabimi i lejuar i matjes nga prurja Q2 deri ne Q4 duhet te jete $\pm 2\%$

Ne fushen e matesit duhet te tregohet:

-Indikatorit me 7 (shtate) shifra dhe nje rotor plastik,5 shifrat e pare te tregojne m^3 me ngjyre te ndryshme nga 2 shifrat e tjera te cilat se bashku me rotorin plastik te tregojne litrat.

- Marka CE,e cila tregon Konformitet Evropian,CE eshte nje deklarate e leshuar nga prodhuesi duke thene se produkti perputhet me kriteret themelore te Bashkimit Evropian ne lidhje me sigurine,mjedisin sdhe shendetin e perdoruesit.Kjo deklarate paraqitet dukshem ne produkt nga simboli CE.Sipas ligjit Nr.100/2015 Per Metrologjine,matesit me markim CE montohen direkte pa patur nevojte per verifikime apo testime fillestare pasi testimi fillestar eshte bere nga prodhuesi gje e cila redukton kostot e verifikimeve fillestare,por ritestohen vetem pas 5-6 viteve.

CE eshte nje fryt i marjes se shume certifikatave,autorizimeve,standarteve te ndyshme dhe eshte shume e lehte verifikimi i saktetise se saj se bashku me certifikatat e tjera nga prodhuesit fallsifikues.

- Marka CE e produktit te jete sipas Direktives Europiane 93/465/EEC,direktive kjo qe tregon menyren e duhur te vendosjes se markimit CE ne trupin e produktit dhe vitit te prodhimit M 21,qe sipas ligjit,nje mates duhet te kaloje 5 vjet mbas prodhimit qe te ri-verifikohet,keshtu qe UKT e ka te lehte identifikimin e vitit te prodhimit,pervec rasteve kur U.K.K e gjykon te arsyeshme ri-verifikimin.

-Marka CE te jete e shoqeruar me treguesit metrologjike sipas standartit Europian M 21 ,dhe trupen notifikuese.

-Ne fushen e matesit duhet te jete e shenuar nr i certifikates MID.

-Ne fushen e matesit duhet te jete e shenuar adresa e plote e prodhuesit per te shmangur fallsifikimet.

- Ne fushen e matesit duhet te shenohet tipi apo modeli i matesit te ofertuar.
 - Ne fushen e matesit duhet te jete e shenuar raporti $Q3/Q1(R)_{min}=80$ tregues e nje shkalle normale te saktetise se matjes.
 - Ne fushen e matesit duhet te jete e shenuar klasa e temperatures(T)
 - Ne fushen e matesit duhet te jete e shenuar presioni maksimal i punes(MAP)
 - Ne fushene e matesit duhet te jete e shenuar klasa e saktetise 2
 - Ne fushen e matesit duhet te jete e shenuar prurja nominale(Q3)
 - Ne fushene e matesit duhet te jete e shenuar klasa e humbjes se presionit(ΔP)
 - Ne fushen e matesit duhet te jete e shenuar diametri nominal i matesit(Dn)
 - Te gjitha keto kerkesat e mesiperme jane te detyrueshme nga standarti Evropian EN14154 Per matesat e ujit,ne menyre qe te plotesohen kushtet per markimin MID dhe CE.
- Matesi gjithashtu duhet te kete dhe elementet shtese te instalimit si 2(dy) rakorderi, 2(dy) dado me vrime ne menyre qe te kaloje teli i vules per vulosjen nga ana e U.K.K, 2(dy) rondele gominete cilat duhet te jene te paketuara sebashku me matesin.

Materiali per elementet shtese te instalimit duhet te jete, rakorderite dhe dadot prej bronzi , rondelja prej gomine per izolacion dhe hermecitet te larte.

SPECIFIKIMET TEKNIKE PER MATES UJI 3/4" METALIK

Matesi duhet te jete I tipi me turbine ,Single Jet, me fushet e thate , I pershtatshem per instalime horizontale dhe I prodhuar sipas standardit Europian EN14154,direktives se Parlamentit Europian 2014/32/EU dhe sipas rekomandimeve te Organizates Nderkombetare te Metrologjise Ligjore OIML R49.

Konstruksioni i trupit te matesit duhet te jete Bronz,per te qene sa me rezistent ndaj agjenteve atmosferike,pjesa e siperme ajo e numratorit te jete e mbrojtur nga nje qafore plastike per te siguruar bashkimin e trupit dhe numratorit,ndersa kapaku duhet te jete i perbere prej materiali plastik,per te ruajtur matesin nga demtimet fizike, me rezistence te larte i ndare ne dy pjese,ku njera pjese pas vendosjes se modulit Wireless te transmetimit te hiqet dhe te mbetet vetem pjese tjetere e kapakut per mbulimin e fushes .

Kapaku duhet te kete logon dhe emrin e prodhuesit,per te vertetuar qe te gjitha pjeset e produktit jane nga i njejti prodhues.

Asamblimi i trupit te matesit dhe kokes se matesit duhet te shoqerohet me nje element sigurie dhe signifikues e cila nenkupton vertetesine e elementeve konstruktive te prodhuar nga nje prodhues i vetem.Ky element mund te jete vula e cila duhet te kete te stampuar logon eprodhuesit.

Trupi i matesit te jete i lidhur me fushen e matesit dhe te jete i siguruar prej nje unaze plastike cila te kete vulen me logon e prodhuesit ku dhe te kete nje vrim e cila te bej te mundur lidhjen e buketonave me fushen dhe trupin e matesit me ane te telit te vules qe do perdoret.

Ujëmatesat te kete vrima per kalimin e telit me vulën e sigurisë së U.K.K.

Matesi duhet te jete rezistent ndaj temperaturave nga -25°C deri ne $+50^{\circ}\text{C}$, gjithashtu matesi duhet te shfaqë rezistence te larte ndaj fenomenit te korrozionit dhe ndaj agjenteve te tjere atmosferik.

| | | |
|---------------------|-----------------------|-----------------------|
| Permasa | Dn | 3/4 " |
| R(min) | Q3/Q1 | 80 |
| Q4 | m^3/h | 5 |
| Q3 | m^3/h | 4 |
| Q2 | l/h | 80 |
| Q1 | l/h | 50 |
| Leximi max | m^3 | 99999,999 |
| Lexim min | liter | 0,02 |
| Humbjet e presionit | Δp | $\Delta P < 63$ ne Q3 |
| Presioni max | bar | 16 bar |

Matesi duhet te jete i pajisur me unaze gomine per te siguruar shkalle te larte hermeciteti apo izolacioni qe te siguroje mbrojtje te plote ndaj elementeve te ndjeshem te matesit.

Matesi duhet te kete ne fushen e tij nje element sigurie, nje valvul te kuqe, qe ne rast se mbi matesine do te ushtrohet shtypje ose demtime fizike kjo valvul thyhet, gje e cila tregon se mbi matesin eshte tentuar te nderhyhet.

Matesi te jete i pajisur me opsionin (AMR) per vendosjen e modulit per matje ne distance, gje e cila i mundeson vendosjen e modulit ne te ardhmen per trasmetimin e te dhenave.

Fusha e matesit duhet te jete e rrotullueshme 360 grade per te bere sa me te lehte leximin e te dhenave dhe trupi i matesit te kete treguesin e drejtimit te kalimit te ujit ne mates per te bere montimin korrekt te matesit ne linje.

Trupi i matesit te kete vrima per lidhjen e vules ne te dy anet e tij.

Matesi te jete i pajisur me nje site plastike ne hyrje te tij per mbrojtjen nga papastertit qe mund te demtojne mekanizmin e tij.

Gabimi i lejuar i matjes nga prurja Q1 deri ne Q2 duhet te jete $\pm 5\%$

Gabimi i lejuar i matjes nga prurja Q2 deri ne Q4 duhet te jete $\pm 2\%$

Ne fushen e matesit duhet te tregohet:

-Indikator me 7 (shtate) shifra dhe nje rotor plastik, 5 shifrat e pare te tregojne m^3 me ngjyre te ndryshme nga 2 shifrat e tjera te cilat se bashku me rotorin plastik te tregojne litrat.

- Marka CE, e cila tregon Konformitet Evropian, CE është një deklaratë e leshuar nga prodhuesi duke thënë se produkti përputhet me kriteret themelore të Bashkimit Evropian në lidhje me sigurinë, mjedisin dhe shëndetin e përdoruesit. Kjo deklaratë paraqitet dukshëm në produkt nga simboli CE. Sipas ligjit Nr.100/2015 Per Metrologjine, matesit me markim CE montohen direkte pa patur nevojë për verifikime apo testimë fillestare pasi testimi fillestar është bërë nga prodhuesi gjë e cila redukton kostot e verifikimeve fillestare, por rritet vetëm pas 5-6 viteve.

CE është një fryt i marrjes së shumë certifikatave, autorizimeve, standarteve të ndryshme dhe është shumë e lehtë verifikimi i saktësisë së saj së bashku me certifikatat e tjera nga prodhuesit fallsifikues.

CE është një fryt i marrjes së shumë certifikatave, autorizimeve, standarteve të ndryshme dhe është shumë e lehtë verifikimi i saktësisë së saj së bashku me certifikatat e tjera nga prodhuesit fallsifikues.

- Marka CE e produktit të jetë sipas Direktives Europiane 93/465/EEC, direktive kjo që tregon menyrën e duhur të vendosjes së markimit CE në trupin e produktit dhe vitit të prodhimit minimumi M20, që sipas ligjit, një mates duhet të kalojë 5 vjet mbas prodhimit që të ri-verifikohet, kështu që UKT e ka të lehtë identifikimin e vitit të prodhimit, përveç rasteve kur UKK e gjykon të arsyeshme ri-verifikimin.

-Marka CE të jetë e shoqëruar me treguesit metrologjike sipas standartit Evropian minimumi M20, dhe trupin notifikues.

-Në fushën e matesit duhet të jetë e shënuar nr i certifikates MID.

-Në fushën e matesit duhet të jetë e shënuar adresa e plotë e prodhuesit për të shmangur fallsifikimet.

-Në fushën e matesit duhet të shënohet tipi apo modeli i matesit të ofertuar.

-Në fushën e matesit duhet të jetë e shënuar raporti $Q3/Q1(R)_{min}=80$, tregues e një shkalle normale të saktësisë së matjes.

-Në fushën e matesit duhet të jetë e shënuar klasa e temperaturës (T)

-Në fushën e matesit duhet të jetë e shënuar presioni maksimal i punës (MAP)

-Në fushën e matesit duhet të jetë e shënuar klasa e saktësisë 2

-Në fushën e matesit duhet të jetë e shënuar prurja nominale (Q3)

-Në fushën e matesit duhet të jetë e shënuar klasa e humbjes së presionit (ΔP)

-Në fushën e matesit duhet të jetë e shënuar diametri nominal i matesit (Dn)

-Të gjitha këto kërkesat e mesiperme janë të detyrueshme nga standarti Evropian EN14154 Per matesat e ujit, në mënyrë që të plotësohen kushtet për markimin MID dhe CE.

Matesi gjithashtu duhet të ketë dhe elementet shtesë të instalimit si 2(dy) rakorderi, 2(dy) dado me vrimë në mënyrë që të kalojë teli i vules për vulosjen nga ana e UKK, 2(dy) rrota gomine të cilat duhet të jenë të paketuara së bashku me matesin.

Materiali për elementet shtesë të instalimit duhet të jetë, rakorderite dhe dadot prej bronzi, rrota prej gome për izolacion dhe hermecitet të lartë.

Aparat ujemates Ø-1

Matesi duhet te jete I tipi me turbine „Single Jet,me fushet e thate , I pershtatshme per instalime horizontale dhe I prodhuar sipas standardit European EN14154,direktives se Parlamentit Evropian 2014/32/EU dhe sipas Rekomandimeve te Organizates Nderkombetare te Metrologjise Ligjore OIML R49.

Konstruksioni i trupit te matesit duhet te jete Bronz,per te qene sa me rezistent ndaj agjenteve atmosferike,pjesa e siperme ajo e numratorit te jete e mbrojtur nga nje qafore plastike,ndersa kapaku duhet te jete i perbere prej materiali plastik me rezistence te larte per te ruajtur matesin nga demtimet fizike, i ndare ne dy pjese,ku njera pjese pas vendosjes se modulit Wireless te transmetimit te hiqet dhe te mbetet vetem pjesa tjetere e kapakut per mbulimin e fushes .

Kapaku duhet te kete logon dhe emrin e prodhuesit,per te vertetuar qe te gjitha pjeset e produktit jane nga i njejti prodhues.

Asamblimi i trupit te matesit dhe kokes se matesit duhet te jete i prefabrikuar nga prodhuesi dhe i asambeluar me presion(force) dhe i siguruar nga dhembeza te brendshme ne menyre qe mos te kete mundesi per ndarjen e fushes nga trupi imatesit.

Matesi duhet te jete rezistent ndaj temperaturave nga -25°C deri ne +50 °C , gjithashtu matesi duhet te shfaq rezistence te larte ndaj fenomenit te korrozionit dhe ndaj agjenteve te tjere atmosferik.

Matesi duhet te jete i pajisur me unaze gomine per te siguruar shkalle te larte hermeciteti apo izolacioni qe te siguroje mbrojtje te plote ndaj elementeve te ndjeshem te matesit.

Matesi duhet te kete ne fushen e tij nje element sigurie,nje valvul te kuqe,qe ne rast se mbi matesine do te ushtrohet shtypje ose demtime fizike kjo valvul thyhet,gje e cila tregon se mbi matesin eshte tentuar te nderhyhet.

Matesi te jete i pajisur me opsionin (AMR) per vendosjen e modulit per matje ne distance,gje e cila i mundeson vendosjen e modulit ne te ardhmen per trasmetimin e te dhenave.

Fusha e matesit duhet te jete e rrotullueshme 360 grade per te bere sa me te lehte leximin e te dhenave dhe trupi i matesit te kete treguesin e drejtimit te kalimit te ujit ne mates ne te dyja anet e matesit per te bere montimin korrekt te matesit ne linje.

Trupi i matesit te kete vrima per lidhjen e vules ne te dy anet e tij.

Matesi te jete i pajisur me nje site plastike ne hyrje te tij per mbrojtjen nga papastertit qe mund te demtojne mekanizmin e tij.

| | | |
|---------------------|------------|-----------------------|
| Permasa | Dn | 1" |
| R(min) | Q3/Q1 | 80 |
| Q4 | m^3/h | 7.875 |
| Q3 | m^3/h | 6.3 |
| Q2 | l/h | 126 |
| Q1 | l/h | 78.75 |
| Leximi max | m^3 | 99999,999 |
| Lexim min | liter | 0,02 |
| Humbjet e presionit | Δp | $\Delta P < 63$ ne Q3 |
| Presioni max | bar | 16 bar |

Gabimi i lejuar i matjes nga prurja Q1 deri ne Q2 duhet te jete $\pm 5\%$

Gabimi i lejuar i matjes nga prurja Q2 deri ne Q4 duhet te jete $\pm 2\%$

Ne fushen e matesit duhet te tregohet:

-Indikator i me 7 (shtate) shifra dhe nje rotor plastik,5 shifrat e pare te tregojne m3 me ngjyre te ndryshme nga 2 shifrat e tjera te cilat se bashku me rotorin plastik te tregojne litrat.

- Marka CE,e cila tregon Konformitet Evropian,CE eshte nje deklarate e leshuar nga prodhuesi duke thene se produkti perputhet me kriteret themelore te Bashkimit Evropian ne lidhje me sigurine,mjedisin sdhe shendetin e perdoruesit.Kjo deklarate paraqitet dukshem ne produkt nga simboli CE.Sipas ligjit Nr.100/2015 Per Metrologjine,matesit me markim CE montohen direkte pa patur nevojte per verifikime apo testime fillestare pasi testimi fillestar eshte bere nga prodhuesi gje e cila redukton kostot e verifikimeve fillestare,por ritestohen vetem pas 5-6 viteve.

CE eshte nje fryt i marjes se shume certifikatave,autorizimeve,standarteve te ndyshme dhe eshte shume e lehte verifikimi i saktetise se saj se bashku me certifikatat e tjera nga prodhuesit fallsifikues.

- Marka CE e produktit te jete sipas Direktives Europiane 93/465/EEC,direktive kjo qe tregon menyren e duhur te vendosjes se markimit CE ne trupin e produktit dhe vitit te prodhimit M21,qe sipas ligjit,nje mates duhet te kaloje 5 vjet mbas prodhimit qe te ri-verifikohet,keshtu qe UKK e ka te lehte identifikimin e vitit te prodhimit,pervec rasteve kur UKK e gjykon te arsyeshme ri-verifikimin.

-Marka CE te jete e shoqeruar me treguesit metrologjike sipas standartit European M21 ,dhe trupen notifikuese.

-Ne fushen e matesit duhet te jete e shenuar nr i certifikates MID.

-Ne fushen e matesit duhet te jete e shenuar adresa e plote e prodhuesit per te shmangur fallsifikimet.

- Ne fushen e matesit duhet te shenohet tipi apo modeli i matesit te ofertuar.
 - Ne fushen e matesit duhet te jete e shenuar raporti $Q3/Q1(R)_{min}=80$, tregues e nje shkalle normale te saktetise se matjes.
 - Ne fushen e matesit duhet te jete e shenuar klasa e temperatures(T)
 - Ne fushen e matesit duhet te jete e shenuar presioni maksimal i punes(MAP)
 - Ne fushene e matesit duhet te jete e shenuar klasa e saktetise 2
 - Ne fushen e matesit duhet te jete e shenuar prurja nominale(Q3)
 - Ne fushene e matesit duhet te jete e shenuar klasa e humbjes se presionit(ΔP)
 - Ne fushen e matesit duhet te jete e shenuar diametri nominal i matesit(Dn)
 - Te gjitha keto kerkesat e mesiperme jane te detyrueshme nga standarti Evropian EN14154 Per matesat e ujit, ne menyre qe te plotesohen kushtet per markimin MID dhe CE.
- Matesi gjithashtu duhet te kete dhe elementet shtese te instalimit si 2(dy) rakorderi, 2(dy) dado me vrimen ne menyre qe te kaloje teli i vules per vulosjen nga ana e UKK, 2(dy) ronderle gomine te cilat duhet te jene te paketuara sebashku me matesin.

Materiali per elementet shtese te instalimit duhet te jete, rakorderite dhe dadot prej bronzi , ronderlja prej gomine per izolacion dhe hermecitet te larte.

Aparat ujemates $\varnothing-1e1/2''$

Matesi duhet te jete I tipi me turbine ,Multi Jet, me fushet e thate , I pershtatshme per instalime horizontale dhe I prodhuar sipas standardit Europian EN14154, direktives se Parlamentit Evropian 2014/32/EU dhe sipas rekomandimeve te Organizates Nderkombetare te Metrologjise Ligjore OIML R49.

Konstruksioni i trupit te matesit duhet te jete hekur i lyster me nje shtrese ngjyre blu per mbrojtjen nga korrozioni, pjesa e siperme ajo e numratorit te jete e mbrojtur nga nje qafore materjali bronzi, ndersa kapaku duhet te jete i perbere prej materiali plastik me rezistence te larte per te ruajtur matesin nga demtimet fizike.

Kapaku duhet te kete logon dhe emrin e prodhuesit, per te vertetuar qe te gjitha pjeset e produktit jane nga i njejti prodhues.

Asamblimi i trupit te matesit dhe numratorit duhet te jete i fiksuar nga nje qafore bronzi e filetuar mbi trupin dhe e siguruar me ane te nje vule me logon e prodhuesit te fiksuar ne qaforen e bronzit dhe dadon e rregullimit te prurjes, gjithashtu kjo qafore duhet te kete edhe nje vrimen tek e cila do te kaloje teli i vules ne menyre qe te vulozet trupi i matesit se bashku me buketonet.

Matesi duhet te jete rezistent ndaj temperaturave nga $-25^{\circ}C$ deri ne $+50^{\circ}C$, gjithashtu matesi duhet te shfaq rezistence te larte ndaj fenomenit te korrozionit dhe ndaj agjenteve te tjere atmosferik.

Matesi duhet te jete i pajisur me unaze gomine per te siguruar shkalle te larte hermeciteti apo izolacioni qe te siguroje mbrojtje te plote ndaj elementeve te ndjeshem te matesit.

Ne qaforen e bronzit qe mban te fiksuar fushen me trupin duhet te jete i stampuar numri serial i matesit i perbere prej 8 shifrash.

Fusha e matesit duhet te jete e rrotullueshme 360 grade per te bere sa me te lehte leximin e te dhenave,dhe trupi i matesit te kete treguesin e drejtimit te kalimit te ujit,ne te dyja anet e trupit si dhe diametrin nominal te matesit,per te montimin korrikt te matesit ne linje.

Matesi te jete i pajisur me nje site plastike ne hyrje te tij per mbrojtjen nga papasteritit qe mund te demtojne mekanizmin e tij.

| | | |
|---------------------|------------|-----------------------|
| Permasa | Dn | 11/2" |
| R(min) | Q3/Q1 | 80 |
| Q4 | m^3/h | 20 |
| Q3 | m^3/h | 16 |
| Q2 | l/h | 320 |
| Q1 | l/h | 200 |
| Leximi max | m^3 | 999999,99 |
| Lexim min | liter | 0,0001 |
| Humbjet e presionit | Δp | $\Delta P < 63$ ne Q3 |
| Presioni max | bar | 16 bar |

Gabimi i lejuar i matjes nga prurja Q1 deri ne Q2 duhet te jete $\pm 5\%$

Gabimi i lejuar i matjes nga prurja Q2 deri ne Q4 duhet te jete $\pm 2\%$

Ne fushen e matesit duhet te tregohet:

-Indikatori me 8 (tete) shifra dhe dy rotor plastik,6 shifrat e pare te tregojne m^3 dhe 2 shifrat e tjera se bashku me roret plastik te tregojne litrat.

- Marka CE,e cila tregon Konformitet Evropian,CE eshte nje deklarate e leshuar nga prodhuesi duke thene se produkti perputhet me kriteret themelore te Bashkimit Evropian ne lidhje me sigurine,mjedisin sdhe shendetin e perdoruesit.Kjo deklarate paraqitet dukshem ne produkt nga simboli CE.Sipas ligjit Nr.100/2015 Per Metrologjine,matesit me markim CE montohen direkte pa patur nevojte per verifikime apo testime fillestare pasi testimi fillestar eshte bere nga prodhuesi gje e cila redukton kostot e verifikimeve fillestare,por ritestohen vetem pas 5-6 viteve.

CE eshte nje fryt i marjes se shume certifikatave,autorizimeve,standarteve te ndyshme dhe eshte shume e lehte verifikimi i saktetise se saj se bashku me certifikatat e tjera nga prodhuesit fallsifikues.

- Marka CE e produktit te jete sipas Direktives Europiane 93/465/EEC,direktive kjo qe tregon menyren e duhur te vendosjes se markimit CE ne trupin e produktit dhe vitit te prodhimit minimumi M19,qe sipas ligjit,nje mates duhet te kaloje 5 vjet mbas prodhimit qe te ri-verifikohet,keshtu qe UKK e ka te lehte identifikimin e vitit te prodhimit,pervec rasteve kur UKK e gjykon te arsyeshme ri-verifikimin.

-Marka CE te jete e shoqeruar me treguesit metrologjike sipas standartit European minimumi M19 ,dhe trupen notifikuese.

- Ne fushen e matesit duhet te jete e shenuar nr i certifikates MID.
 - Ne fushen e matesit duhet te jete e shenuar adresa e plote e prodhuesit per te shmangur fallsifikimet.
 - Ne fushen e matesit duhet te shenohet tipi apo modeli i matesit te ofertuar.
 - Ne fushen e matesit duhet te jete e shenuar raporti $Q3/Q1(R)_{min}=80$, tregues e nje shkalle normale te saktetise se matjes.
 - Ne fushen e matesit duhet te jete e shenuar klasa e temperatures(T)
 - Ne fushen e matesit duhet te jete e shenuar presioni maksimal i punes(MAP)
 - Ne fushen e matesit duhet te jete e shenuar klasa e saktetise 2
 - Ne fushen e matesit duhet te jete e shenuar prurja nominale(Q3)
 - Ne fushen e matesit duhet te jete e shenuar klasa e humbjes se presionit(ΔP)
 - Ne fushen e matesit duhet te jete e shenuar diametri nominal i matesit(Dn)
 - Te gjitha keto kerkesat e mesiperme jane te detyrueshme nga standarti Evropian EN14154 Per matesat e ujit, ne menyre qe te plotesohen kushtet per markimin MID dhe CE.
- Matesi gjithashtu duhet te kete dhe elementet shtese te instalimit si 2(dy) rakorderi, 2(dy) dado me vrime ne menyre qe te kaloje teli i vules per vulosjen nga ana e UKK, 2(dy) rondele gomine te cilat duhet te jene te paketuara sebashku me matesin.

Materiali per elementet shtese te instalimit duhet te jete:

Manikotat F/M D20X1/2, DN25X3/4, DN32X1 dhe DN50X1 1/2 duhen te jene material POLYETHYLENE me material te paster jo te ricikluar dhe ne trupte kene te shenuar madhesine dhe presionin qe durojne i cili per te siguruar cilesine sa me te madhe duhet te jene PN 20

Saracineskat e Bronzit 1/2 , 3/4 , 1.1/2 duhet te jene me leve dhe te filetuara sipas standartit nderkombetar DIN nga te dyja anet. Ne trup te jene te shenuara permasat, presioni i punes dhe ne leve te jete e shenuar drejtimi i mbylljes dhe hapjes se saracineskes.

Nipel 1/2 , 3/4 dhe 1.1/2 te jene te xinguara dhe sipas standartit EN10242, te filetuara sipas standartit European DIN, filetote e nipleve te jene ne forme konike.

Kundravalvolat te jene bronzi me pallot dhe ne pallot te jete fiksuar gomina , ne trup te jete shenuar permasat dhe drejtimi i montimit.

Vula uji

1. Vulat te jene me nje dizajn unik, ku pjesa e brendshme me ngjyre te jete e bllokuar brenda vules me ane te ngjitjes me vibrime akustike me frekuence te larte, e cila siguron puthitjen sa me te mire te vules, dhe siguri sa me te larte. Numrat serial dhe logoja ne vule te jene te shenuara me ane te nje shenjuesi me lazer dhe te mos kene mundesi te fshihen nga perdoruesit. Trupi i vules te jete material Polikarbonat I klasit V2 (per ti rezistuar flakeve) dhe pjesa e brendshme me ngjyre te jete material poliactal I standartit ASTM F 1855. Vula duhet ti rezistojte kushteve ekstreme te motit pa problem -38°C - +80°C.

2. Vula te jete e testuar per fortesine e saj sipas standartit ISO 527-2. Gjate testimeve te jete treguar se vula duron pa u thyer nje force mesatare prej minimalisht 37 kilogram force. Kjo duhet vertetuar nga nje certificate/test raport nga shoqeri (kompani) te pavarura testuese dhe certifikuese nderkombetare.
3. Vula duhet te permbushe kerkesat e standartit ISO4892-3. Vula duhet te jete testuar dhe ti rezistoj rrezeve ultraviolet. Gjate testimeve vula duhet ti kete rezistuar per minimalisht 7 ore rrezeve ultraviolet me intensitet minimal 0.75W/m² dhe me gjatesi vale rrezatimi 340 nanometer ne temperature 57-63°C. Mbas testimeve vula nuk duhet te kete pesuar asnje ndryshim ne formen fizike te saj. Kjo duhet vertetuar nga nje certificate/test raport nga shoqeri (kompani) te pavarura testuese dhe certifikuese nderkombetare.
4. Per shkak te perdorimit te gjere te tyre dhe ne mjedise te ndryshme ku mund te kene akses persona te ndryshem vulat nuk duhet te jene te demshme per shendetin dhe nuk duhet te kene ne perberje te tyre material te demshme ose toksike per jeten e njeriut.
5. Vula duhet te ketë gjatesine 40-60 cm sipas porosise U.K.K sha , 8 numra serial unik të njëpasnjëshëm në pjesën e përparme të trupit (pjesa femërore) dhe 4 shifrat e fundit ne pjesen e brendshme me ngjyre.
6. Specifikime teknike per telin e vules:
Cilesia e telit duhet te jete e tille qe te siguroje nje mbyllje te mire dhe afatgjate te vules dhe te jete rezistent ndaj ndryshkjes.

-Trajtimi dhe Magazinimi

Kontraktori duhet të respektojë të gjitha rekomandimet e prodhuesve në lidhje me magazinimin dhe trajtimin e materialeve. Trajtimi, transporti dhe magazinimi duhet të ndërmerren në mënyrë që të mos ketë dëme ose përkeqësim të materialeve.

-Standartizimi

Prodhuesi duhet të jetë i certifikuar me ISO 9001 dhe ISO 14001.

Të gjithë matesit dhe rakorderite duhet të kenë aprovimin e MID dhe deklaratën e konformitetit.

Aprovimi i ujit të pijshëm nga një organ i njohur ndërkombëtar (p.sh: ACS ose WRAS)

Ofertuesi duhet të paraqesë një kopje të këtyre dokumenteve.

-Garancia

Të gjithë matësit duhet te kene garanci për një periudhë prej një (1) viti nga data e pranimit.

UJESJELLES KANALIZIMEVE KAMEZ sh.a

Ing.Admir Petku

Ek.Alesia Gecaj

Ing.Edison Kolgjini

DREJTORI I PËRGJITHSHËM

Eris MARTINI