



RELACION TEKNIK

Asfaltimi i rrugeve , Mbushje gropash viti 2023, per rruget e Bashkise Tropoje

- **Qëllimi i Shërbimeve që do kryhen**

Shërbimet që do mundësohen përfshijnë gjithë veprimtaritë, fizike dhe të tjera, që duhet të kryhen, sipas përputhshmërisë së tyre me Nivelet e Shërbimit dhe kriterin e caktuar të realizimit të tyre të performancës, apo me çdo kërkesë tjetër.

Në vecanti, ato përfshijnë detyrat menaxheriale dhe punimet fizike që lidhen me asetet dhe zërat që lidhen me rrugën:

- Skarifikim ose prejten e gropave që ndodhen në pjesë rrugore të listuara si më poshtë
- Asfaltimi i gropave të rrugeve dhe nivelimin e tyre për levizjen e automjeteve

- **Segmentet rrugore**

| Nr. Rrugës | Nr. Rendor | Pjesët Rrugore | Tipi rrugës | Sipërfaqja Gropave (m ²) |
|-----------------------------|------------|---|-------------|--------------------------------------|
| ska | 1 | Rruga Nacionale Valbon – Fshati Shoshan | SHL | 1320 |
| ska | 2 | Rruga Turizem – Rosuje | SMTW | 150 |
| ska | 3 | Rruga Ura e Tankeve – Llugaj - Sopot | SMTW | 880 |
| ska | 4 | Rruga Nacionale – Fshati Begaj | SHL | 220 |
| ska | 5 | Rruga Dushaj - Tpla | SHL | 350 |
| ska | 6 | Rruga Nacionale – Fshati Bujan | SFL | 95 |
| GJATËSIA KM KONTRATA | | | | 54.75 |

Shënim: SFL – rrugë në terren fushor me një karrexhatë pa mirëmbajtje dimërore, SHL – rrugë në terren kodrinor me një karrexhatë pa mirëmbajtje dimërore, SMTW – rrugë në terren malor me një karrexhatë me mirëmbajtje dimërore.

• **Përshkrimi i zonës ku ndodhet rruga**

Rruga Nacionale Valbone – Fshati Shoshan

Ky është segmenti i parë rrugor që lidh Fshatin Shoshan me rrugën Nacionale Valbone

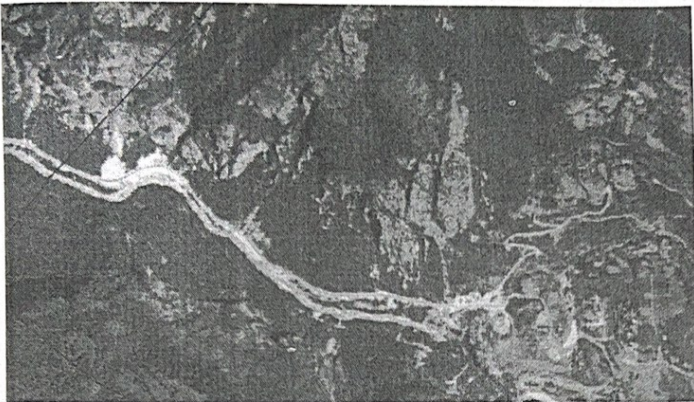
Është segment me një karrexhatë me dy kahe lëvizje.

Shtresat asfaltike janë në gjendje jo të mirë dhe ka nevojë për riparim të gropave që ndodhen gjatë rrugës

Kanalet anësore dhe tombinot janë në gjendje të mirë.

Rruga është në terren kodrinor me një karrexhatë me mirëmbajtje dimërore.

Niveli i kërkuar i shërbimit “i mirë”.



Rruga Turizem - Rosuje

Ky është segmenti i dytë rrugor që lidh qytetin e Bajram Currit me fshatin e Rosuje

Është segment me një karrexhatë me një krah lëvizje

Shtresat asfaltike janë në gjendje jo të mirë dhe ka nevojë për riparim të gropave që ndodhen gjatë rrugës

Kanalet anësore dhe tombinot janë në gjendje të mirë.

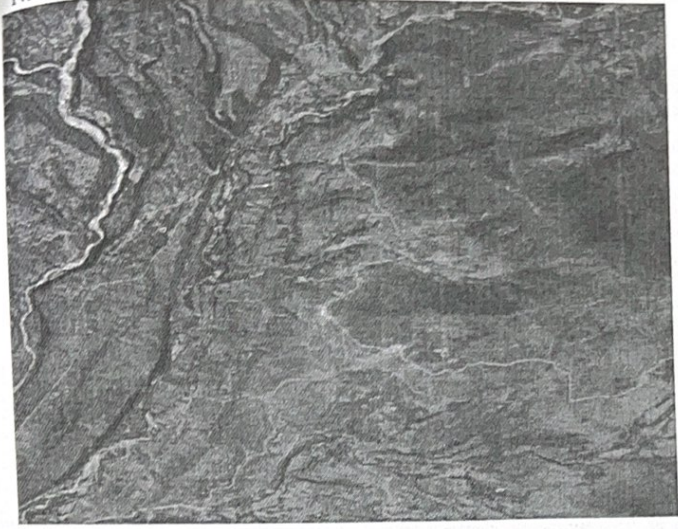
Rruga është në terren malor me një karrexhatë me mirëmbajtje dimërore.

Niveli i kërkuar i shërbimit “i mirë”.



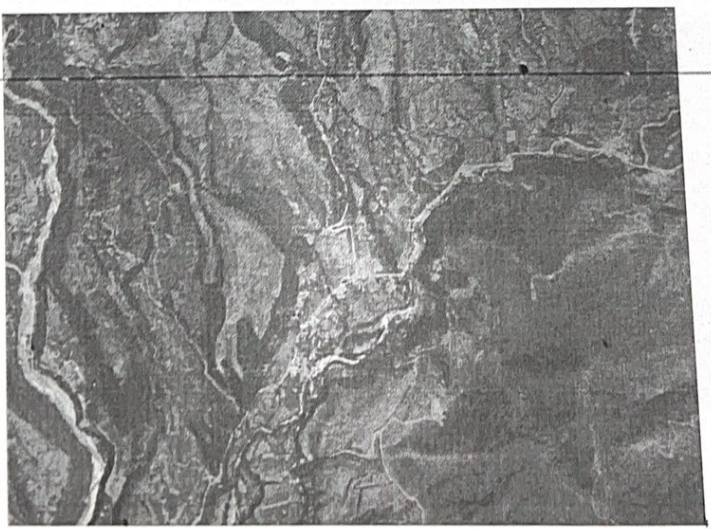
Rruga Ura e Tankeve – Llugaj - Sopot

Ky është segmenti i tretë rrugor që kalon në Uren e tankeve, Llugaj dhe Sopot
Është segment me një karrexhatë me një krah levizje
Shtresat asfaltike janë në gjendje jo të mirë dhe ka nevojë për riparim të gropave që ndodhen gjatë rrugës
Kanalet anësore dhe tobinot janë në gjendje të mirë.
Rruga është në terren malor me një karrexhatë me mirëmbajtje dimërore.
Niveli i kërkuar i shërbimit “i mirë”.



Rruga Nacionale – Fshati Begaj

Ky është segmenti i katërt rrugor që lidh fshatin Begaj me Rrugen Nacionale
Është segment me një karrexhatë me një krah levizje
Shtresat asfaltike janë në gjendje jo të mirë dhe ka nevojë për riparim të gropave që ndodhen gjatë rrugës
Kanalet anësore dhe tobinot janë në gjendje të mirë.
Rruga është në terren kodrinor me një karrexhatë me mirëmbajtje dimërore.
Niveli i kërkuar i shërbimit “i mirë”.



Rruga Dushaj – T'Pla

Ky është segmenti i peste rrugor që lidh fshatin Dushaj me fshatin T'Pla

Është segment me një karrexhatë me një krah levizje

Shtresat asfaltike janë në gjendje jo të mirë dhe ka nevojë për riparim të gropave që ndodhen gjatë rrugës

Kanalet anësore dhe tombinot janë në gjendje të mirë.

Rruga është në terren kodrinor me një karrexhatë me mirëmbajtje dimërore.

Niveli i kërkuar i shërbimit “i mirë”.



Rruga Nacionale – Komuna Bujan

Ky është segmenti i gjashtë rrugor që lidh Komunen Bujan me Rrugën nacionale

Është segment me një karrexhatë me një krah levizje

Shtresat asfaltike janë në gjendje jo të mirë dhe ka nevojë për riparim të gropave që ndodhen gjatë rrugës

Kanalet anësore dhe tombinot janë në gjendje të mirë.

Rruga është në terren fushor me një karrexhatë me mirëmbajtje dimërore.

Niveli i kërkuar i shërbimit “i mirë”.



GRUPI I PUNES
TEK. SOSE BRAHAJ

