

Relacion Teknik

Objekti:
"Asfaltim i Rrugës në fshatin Plan"
Njësia Administrative Luf-Qerret, Bashkia Pukë

Të përgjithshme.

Fshati Plan shtrihet në territorin e Njësise Administrative Luf të Bashkisë Pukës. Ky fshat kufizohet me Qarretin në Veri dhe me Lufin në Jug. Ka resurse të mira për rritjen e prodhimeve bujqësore, si dhe në agrikulturë dhe në blegtori, këto janë favorizuar nga kushtet e mira klimatike, hidrologjike dhe tokat e përshtatshme.

Banorët e këtij komuniteti në të shumtën e rasteve nuk e kanë braktisur këtë fshat për shkak të favoreve që jep toka bujqësore dhe blegtoria, pamvarësisht kushteve jo të mira të infrastrukturës rrugore auto. Në këtë fshat ka fillësën përroi i Kçirës, dhe më poshtë saj përroi i Gomsiqes së Vogël, në këtë zonë mblidhen disa përroska përgjatë shtegtimit të tij nëpër luginën e Qarretit të madh (Plani), si përroi Jazit të Majt, përroi Gurrash, përroi i Rrahut, përroi i Arrës Nezirirt, përroi i Shas, përroi Marajt, përroi Shkallash, përroi i Zanave, etj., këta përrenj kalojnë në vëndin ku propozohet të ndërtohet aksi i urës auto tip "Beli". Gjatë sezonit me reshje shiu shtrati i përroi bëhet i pakalueshëm për automjetet, si dhe për këmbësorët, duke e vështirësuar dhe duke e bërë të pamundur kapërcimin e tij. Rruga auto që kalon këtë përrua nuk ka urë auto, pasi një të tillë nuk e ka patur asnjëherë. Mungesa e kësaj ure e bën prioritet ndërtimin e saj.

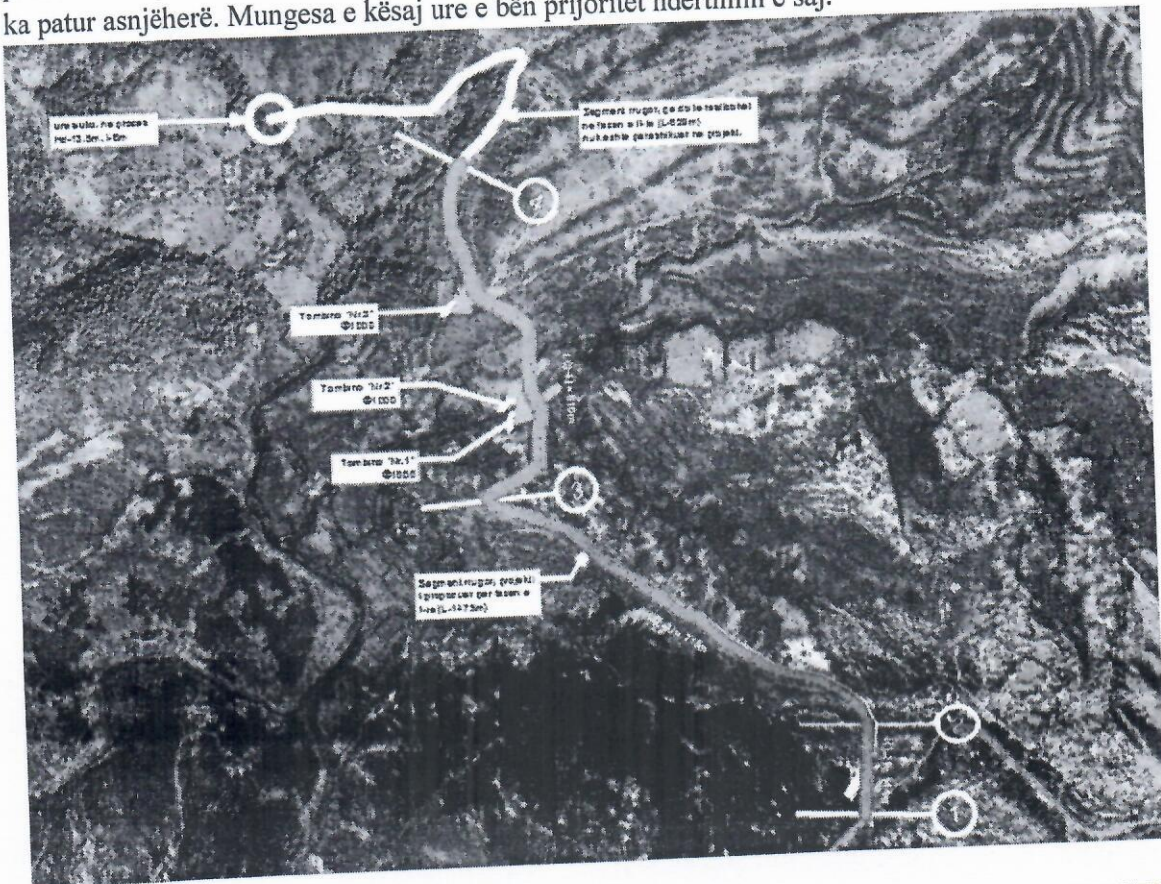


Fig. 1 Ortofoto. Gjurma e rruges auto (me te kuqe), segment i projektit të propozuar.

Gjendja aktuale.

Fshati Plan ka rrugën auto ekzistuese me shtresa çakulli në gjendje jo të mirë të tabanit të saj, e cila lidh këtë fshat me rrugën auto nacionale Pukë - Shkodër, në disa segmente ajo ka edhe vepra arti, si tombino apo ndonjë urë me hapsirë drite të vogël.

Rruga ekzistuese ka skarpata te vogla ne pjesen e poshtme te saj, ne afersi te qendres se fshatit Pla, kurse pjesa e sipërme e saj nuk ka skarpata, pasi kalon neper kurrizin e kodres. Ka taban te shtresave gjeologjike te qendrueshme, erozioni ka ndikuar pak ose aspak neper trupin e rruges, pasi ujrat e shiut derdhen ne dy krahet anesore te saj ne pjesen me te madhe, nga fillimi qe lidhet me rrugen auto nacionale Puke – Shkoder deri ne kthesen e pare djathtas ne drejtim te fshatit.

Kjo rruge lidh shkurt fshatin Pla, ne Qerret te Vogel me rrugen auto nacionale, ajo sherben per perditshmerine e puneve dhe aktivitetit te banoreve te kesaj zone. Eshte rruge pa shtresa asfaltike. Bashkia Puke, si organ qeverises qe ka ne juridiksion kete fshat ka ndermarre angazhimin per te ndertuar nje ure auto ne pjesen fundore te kesaj rruge per te kaluar perroin, i cili behet i pakalueshem ne periudhen me reshje shiu.

Ura nese realizohet te investohet eshte nje aset i shtuar kesaj rruge dhe te dyja bashke bejne te mundur lehtesimin dhe krijimin e kushteve me te mira te banoreve per jetese.

Masat inxhinierike.

Referuar mundësive financiare, fluksit të lëvizjes së automjeteve dhe domosdoshmërisë së ndërtimit të rrugës auto me shtresa eshte menduar te rikonstruktohet rruga auto ekzistuese me nje korsi kalimi e shtuar me paketen e shtresave asfaltike.

Pervec mundesise ku trupi ekzistues i rruges eshte me shume se 600cm e gjere, ne rastet e segmenteve me gjeresi me te vogel do te ndertohet nga punimet e germimit zgjerimi i karregjates per vendnderrime ne çdo 200 m gjatesi, vendnderrimet do te jene jo me pak se (10-15)m te gjata dhe te gjera ne gjithe trupin e rruges, me gjeresi jo me pak se 600 cm.

Rruga auto ekzistuese është ndarë në dy segmente studimi, pjesa e parë e cila është objekt në këtë fazë të projektit të propozuar, e cila fillon nga rruga auto nacionale Pukë – Shkodër dhe ka gjatësinë 1475 m dhe segmenti i dytë i sajë e cila fillon në fund të segmentit të parë dhe përfundon tek përroi ku është në fazë miratimi projekti për ndërtimin e një ure auto tip BELI, ky segment është 629 m i gjatë dhe nuk do të jetë objekt shqyrtimi për këtë fazë projekti, për pa mundësi financimi.

Tabela me zërat dhe volumet e punimeve për ndërtimin e rrugës auto të projektit në shqyrtim.

| Nr. | Analiza | Emertimi i Punimeve | Njësia | Sasia |
|-----|-----------|---|----------------|----------|
| | | 1. Punime Germimi dhe Mbushje ne Rruge | | |
| 1 | 3.101/b | Germim dheu me ekskavator zingjir, 0.5 m ³ , ne kanale gjeresi > 2 m, toke zak, katcgoria IV, me shk ne toke | m ³ | 1.169,23 |
| 2 | 3.101/a | Germim dheu me ekskavator zingjir 0.5 m ³ , ne kanale gjeresi deri 2 m, toke zak, katcgoria IV, me shk ne toke | m ³ | 1026 |
| 3 | An.164/1b | Mbushje me cakell e gur gurore ne trupin e rruges, perhapur e ngjeshur me makineri (ne toke te bute mbushje me trashesi 50cm) | m ³ | 270,981 |

| | | 2. Punime per tombinot | | |
|---|---------|---|----------------|-------|
| 1 | 3.104/a | Germim dheu me ekskavator zingjir 0.5 m ³ , ne kanale gjeresi deri 2 m, toke zak, kategoria IV, me shk ne mjet | m ³ | 393,6 |
| 2 | 3,205 | Shtresë zhavorri lumi t=10cm, përhapur e ngjeshur me makineri (nën tombino) | m ² | 79,2 |
| 3 | 2,576 | Puse kontrolli 1.25x1.25x1,5m | cope | 3 |
| 4 | 3,367 | Tombino me tuba betoni Ø 1000, mbi shtrese betoni | ml | 18 |
| 5 | An-9 | Mbushje me zhavorr (Kanali i tombinove) | m ³ | 67,32 |
| | 3.244/1 | Struktura te holla monolite betoni C 20/25 | m ³ | 7,05 |
| 6 | 3,244 | Struktura monolite betoni C 20/25 (per muret ne dalje te tombinove) | m ³ | 62,02 |
| | | 3. Punime shtresash rrugore | | |
| 1 | 3.212/c | Shtrese stabilizant t=15cm | m ² | 4.425 |
| 2 | 3.212/b | Shtrese stabilizanti, t=1x10 cm, (bankinë) | m ² | 1.475 |
| 3 | 3.222/1 | Shtrese binderi me granil gur kave,5cm,me makineri | m ² | 4.425 |
| 4 | 3.224/1 | Shtrese asfaltobetoni me granil guri kave, 3cm, me makineri | m ² | 4.425 |

Në projekt është parashikuar :

1. Punime Germimi dhe Mbushje ne Rruge.

Germimi ne trupin e rruges do të realizohet për ndërtimin e kasonetës dhe nivelimin e tabanit ekzistues nga gropëzimet që ka për të gjithë gjatësinë e projektit të propozuar me gjatësi 1475 m.

Në pjesën fundere të rrugës do të ndërtohet nga gërmimet (pa veshje betoni) në anë të skarpatës edhe kanali i ujrave të shiut.

Gjatë fazës së gërmimeve dhe pregatitjes së tabanit të rrugës për punime të tjera, pasi të realizohen gërmimet, ku tabani del më i dukshëm çartësisht, në zonat me burime dhe prezencë ujore, kryesisht në pjesën e poshtme të rrugës duhet të bëhen edhe ndërhyrje të përmirësimit të tabanit me mbushje « Mbushje me cakell e gur gurore ne trupin e rruges, përhapur e ngjeshur me makineri (ne toke te bute mbushje me trashesi 50cm)», kjo pasi bën të mundur drenazhimin e ujrave nëntokësore, sipas pikës «1.3».

Profili "Tip 1"
Segmenti ndermjet piketave "2-3", L= 715m

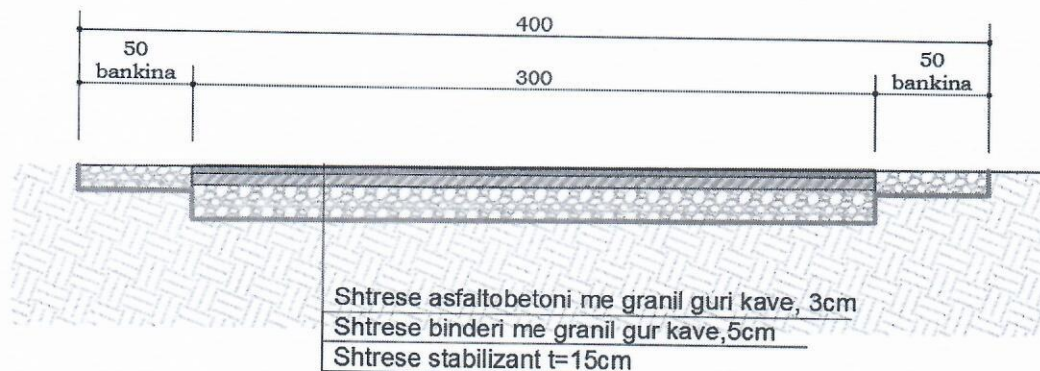


Fig. 2 Profili tërthor "Tipi 1"

Sipas këtij profili fig.2 do të realizohet ndërhyrja me punime nga piketa «2-3»

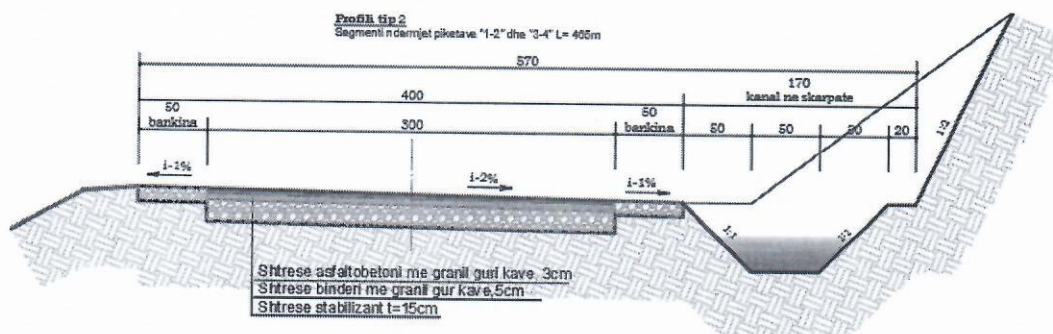


Fig. 3 Profili tërthor "Tipi 2"

Sipas këtij profili fig.3 do të realizohet ndërhyrja me punime nga piketa «1-2» dhe «2-3».

2. Punime per tombinot.

Është parashikuar vetëm shtresa e dërrasës me trashësi 5cm, mbi konstrukcionin e gatshëm metalik ku kjo e fundit do të sigurohet nga Ministria e Mbrojtjes.

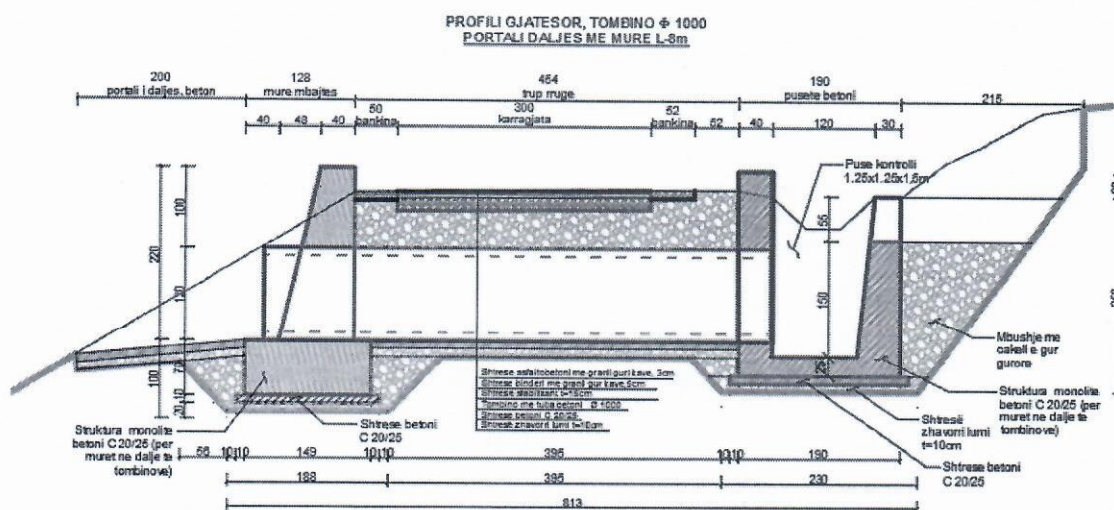


Fig. 4 Prerje gjatësore e tombinos Φ 1000.

Në plan vendosje janë treguar vëndi i pozicionimit të drenazhimit të ujrave të shiut nga përrenjë të nëpërmjet trupit të rrugës me anë të tombinove me diametër 1000 mm, gjatë kësaj faze studimi janë parashikuar interseptimi i ujrave të shiut në 3 (tre) vënde të ndryshme. Të treguara në Planvendosje me shënim përkatës. Këto tombino do të lidhën me puseta betoni në anën e sipërme të rrjedhës me puseta betoni (1.25x1.25x1.5)m dhe në anën e portallit dalës do të lidhen me murë mbajtës betoni me gjatësi deri në 8m.

3. Punime shtresash rrugore.

Në trupin e rrugës pasi të bëhen punimet parapregatitore me gërmime dhe mbushje të treguara më sipër, do të zbatohen katër shtresa të ndryshme,

- Shtrese çakelli mbeturine kave $t=15\text{cm}$, përhapur e ngjeshur me makineri
- Shtrese stabilizant $t=15\text{cm}$
- Shtrese binderi me granil gur kave, 5cm, me makineri
- Shtrese asfaltobetoni me granil guri kave, 3cm, me makineri

Kurse në dy anët e karregjatës do të zbatohet bankina,

- Shtrese stabilizanti, $t=1 \times 10\text{ cm}$, (bankinë)

Në funksion të realizimit të tre pikave të mësipërme është llogaritur edhe kostoja e ndërtimit të Rrugës auto.

PUNOI

ING. LAVDRIM BRUKA

Lavdrim
Bruka

Digitally signed by Lavdrim
Bruka
DN: cn=Lavdrim Bruka, o=AL
=Tropoje, ou=Ngjësia Prodhuese
HEC Përde
Reason: I am the author of this
document
Location
Date: 2023.02.21 11:19:01 00