

MIRATOI
KRYETARE E BASHKISË LUSHNJE
Eriselda SEFA

RELACION

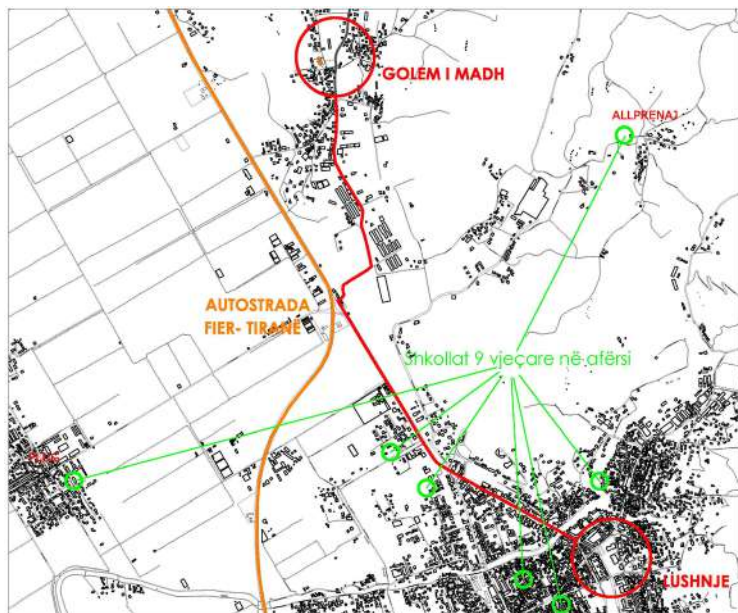
RINDËRTIMI I SHKOLLËS 9-VJEÇARE "IRAKLI BOZO"

FSHATI GOLEM I MADH, NJ.A. GOLEM, BASHKIA LUSHNJE.

GJENDJA EKZISTUESE:

Shkolla 9-vjeçare "Irakli Bozo" ndodhet në fshati Golem i Madh, nj.a. Golem, Bashkia Lushnje. Pas termetit ajo pësoi dëmtime të konsiderueshme dhe u pa e arsyeshme të propozohet një projekt i ri cili parashikon: - **ndërtesë të re.**

- **sistemim i lulishtes ekzistuese**
- **sistemim i terreneve sportive ekzistuese**
- **rrethimi i shkollës**



-Lidhja me qendrën së qytetit dhe planvendosja e Shkollës 9-vjeçare "Irakli Bozo"



-Pamje të gjendjes faktike e ambienteve të brendshme

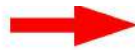
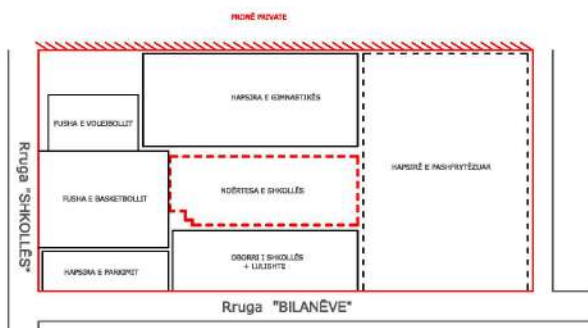


-Pamje të gjendjes faktike e terrenet sportive

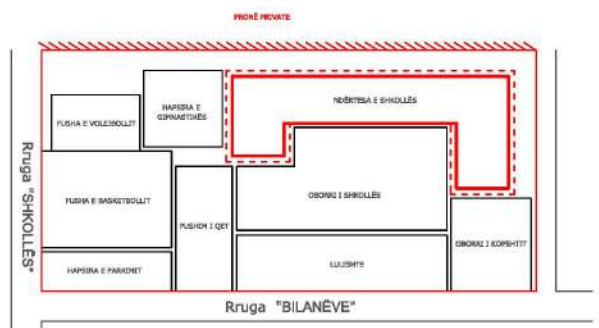
PROPOZIMET:

Propozojmë një ndërtesë të re duke respektuar terrenin kodrinor. Sipërfaqja totale e ndërtesës është **802m²** me një **gjurmë 724 m²**. Topografia favorizon formën lineare të ndërtesës dhe taracat në sistemin e oborrit të shkollës duke ruajtur lulishten , gjelbërimin ekzistues dhe terrenet sportive. Shkollën e kemi konceptuar si **hapsirë komunitare**, e cila shfrytëzohet për **aktivitete paspunës** apo **kurse të ndryshme pasmësimit** me salla biblioteka dhe kopshtin e fëmijëve me akses të dedikuar. Përdorimi i terreneve sportive, sallave mësimore, parkimit, lulishtja, hapsira e kopshtarisë, parkut dhe oborri i tarracuar, mund të shfrytëzohen për **shkollën verore**.

1-GODINA EKZISTUESE



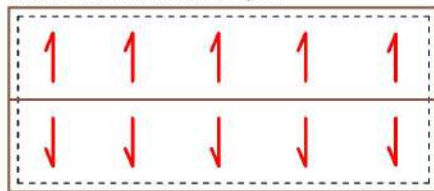
2-PROPOZIMI



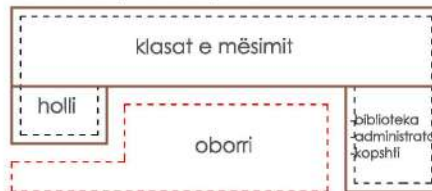
- Skema e zhvillimi tipologjik

-KOMPOZIMI MORFOLOGJIK

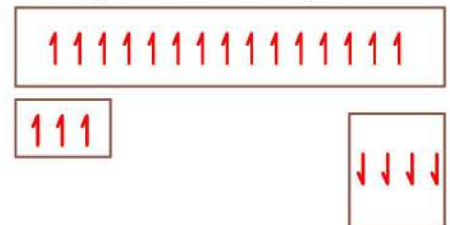
A-FORMA E NJË ÇATIE "2 UJËSE"



B- ZONIMI FUNKSIONAL ndahen hapsirat në plan



C-1 VOLUM - 1 FUNKSION ruhet pjerrësia tradicionale çatire



-Skema e zhvillimit të formës.

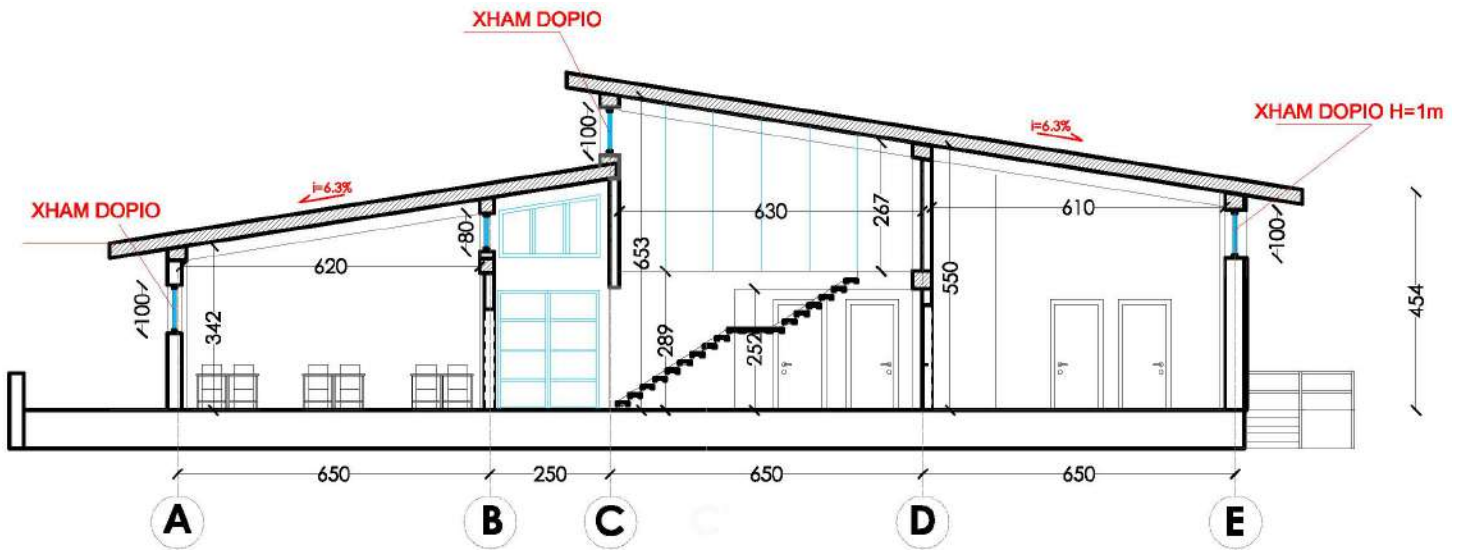


-Skema e zhvillimit të formës – forma konceptuale.

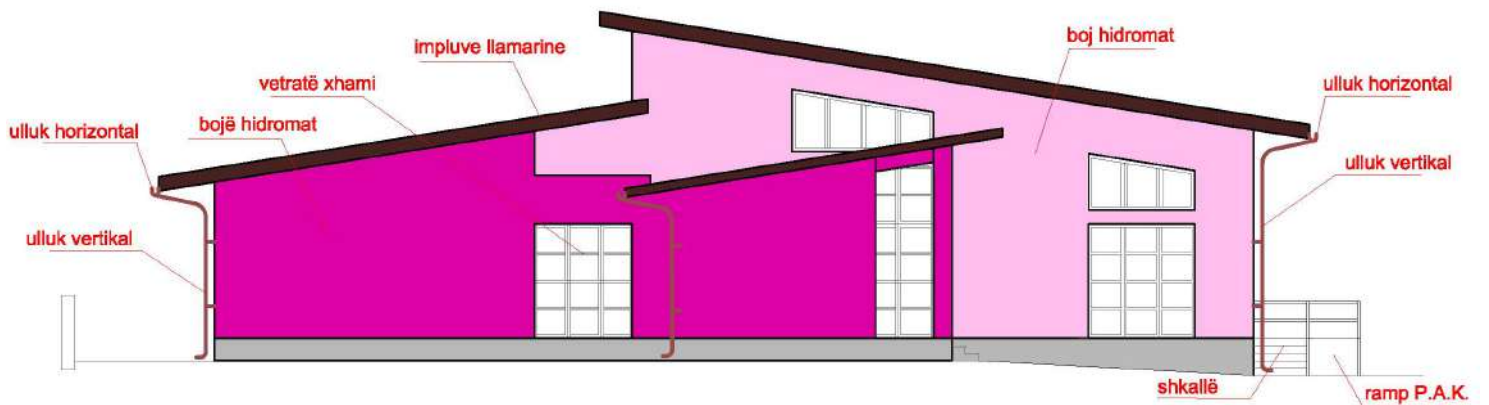
PLANET E PROPOZUARA:



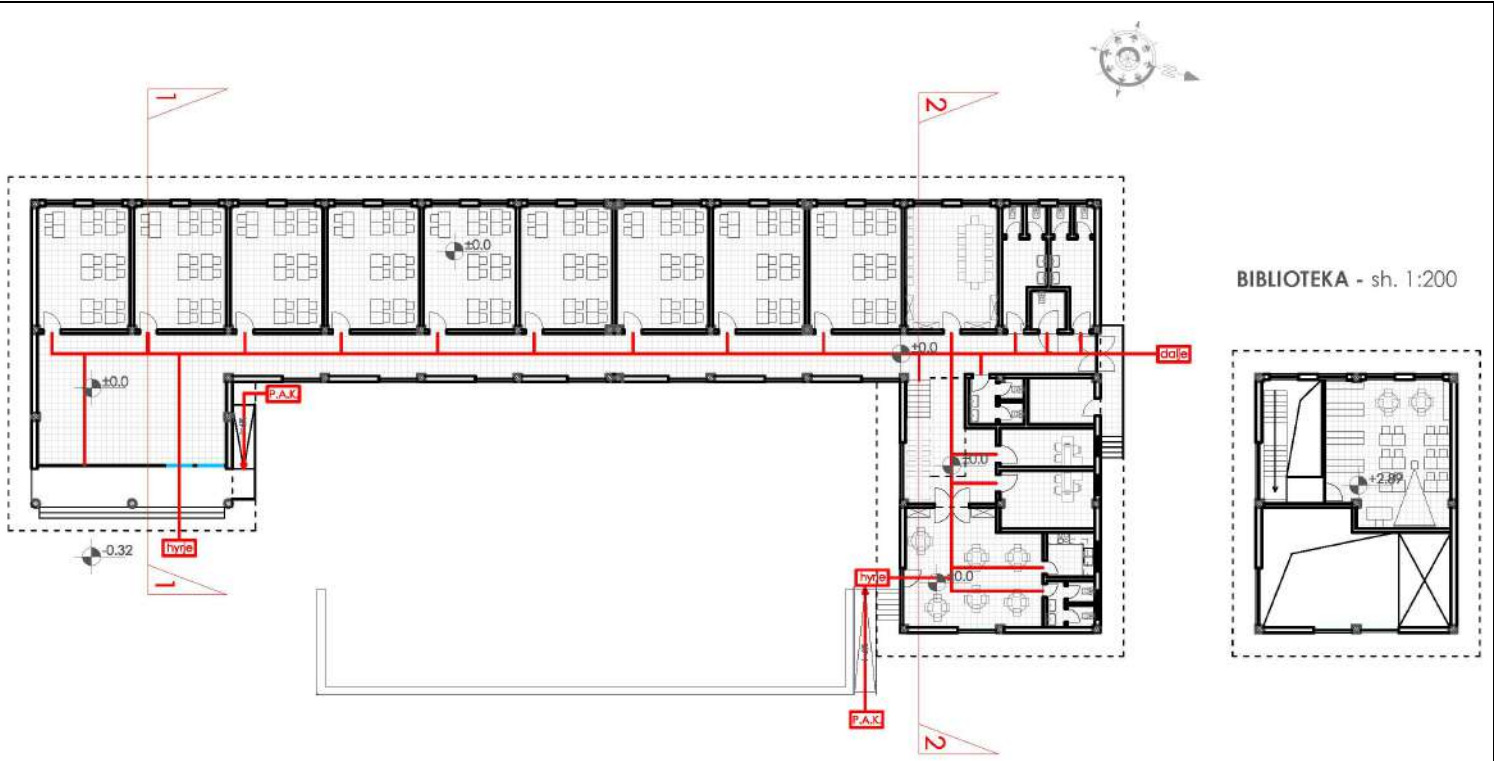
-Planvendosja e propozuar



-Prerja 2-2

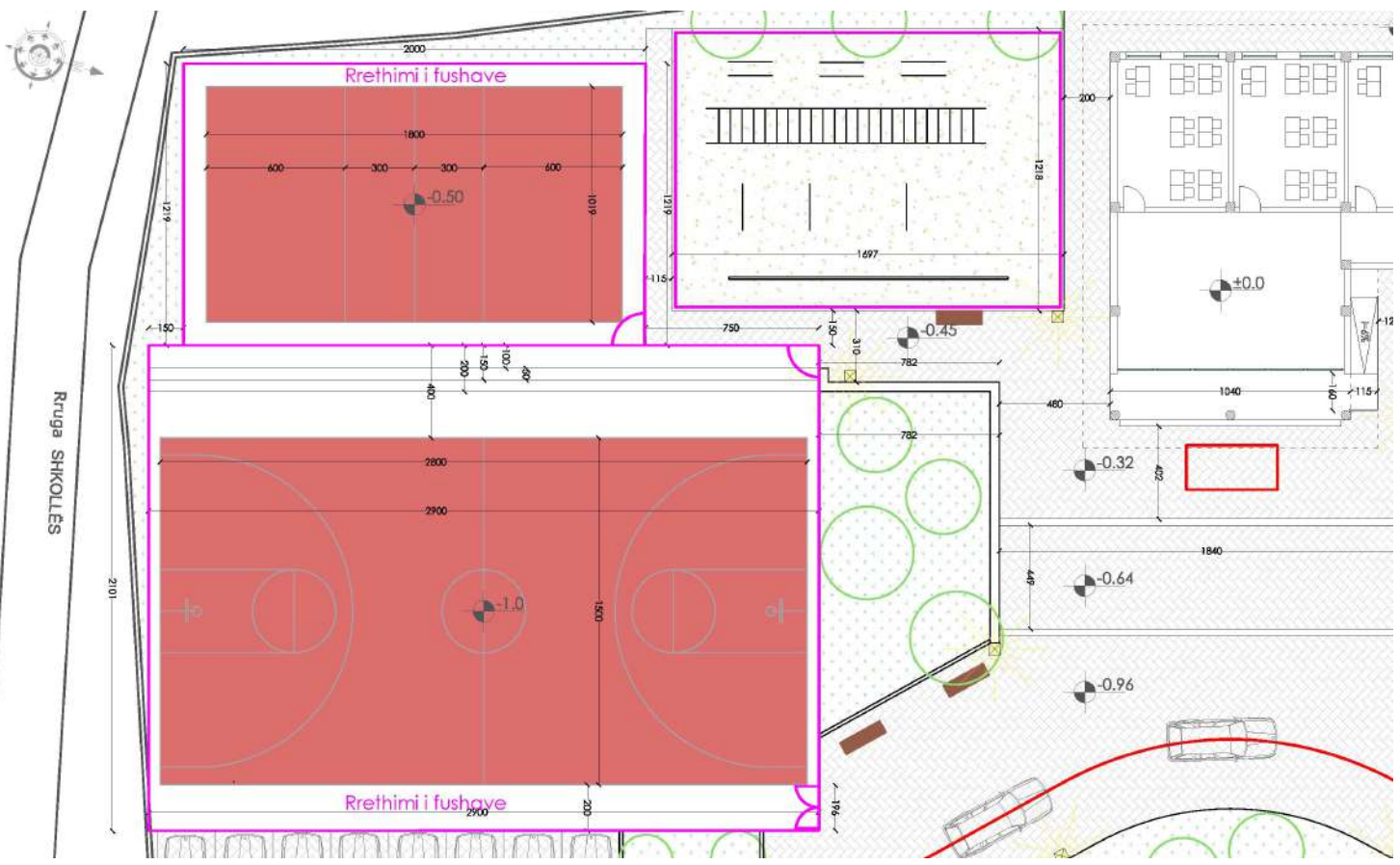


-Fasada jugore



-Planimetria.

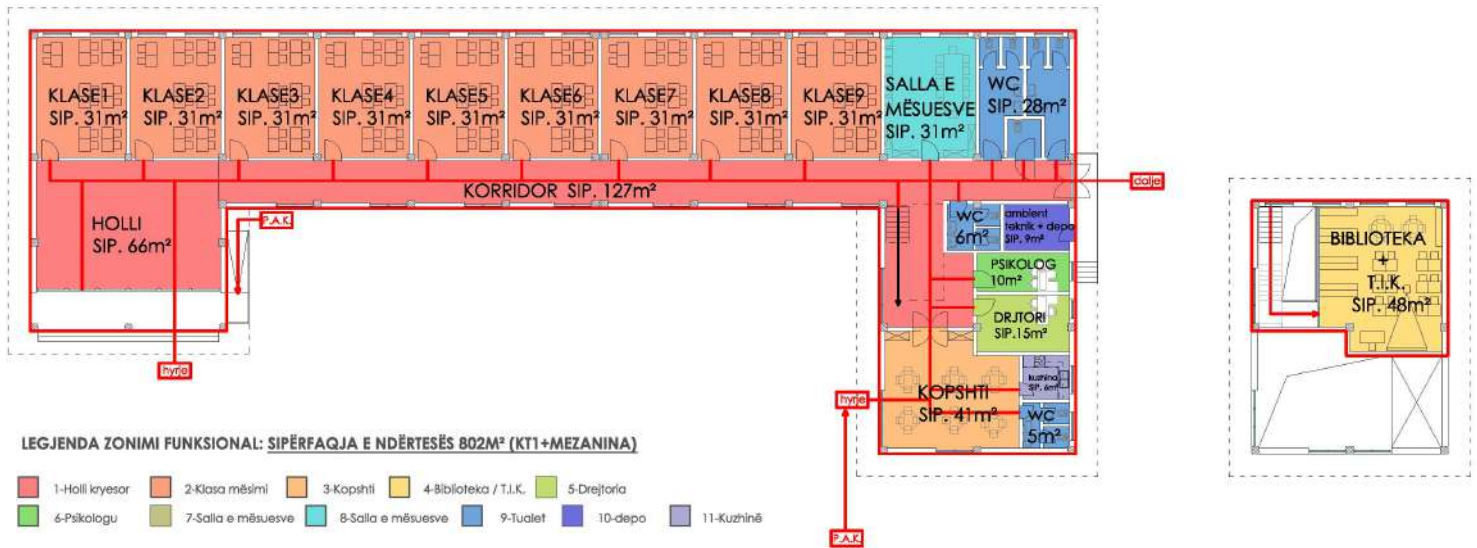
- Forma lineare me korridor anësor. Biblioteka vendoset në gjysëm-kat/papafingo.
- Terrenet sportive janë të vendosura si në gjendjen ekzistuese. Plotesohen me shtresat, rrethim, vijëzim/lyerje dhe pasisjet përkatëse.



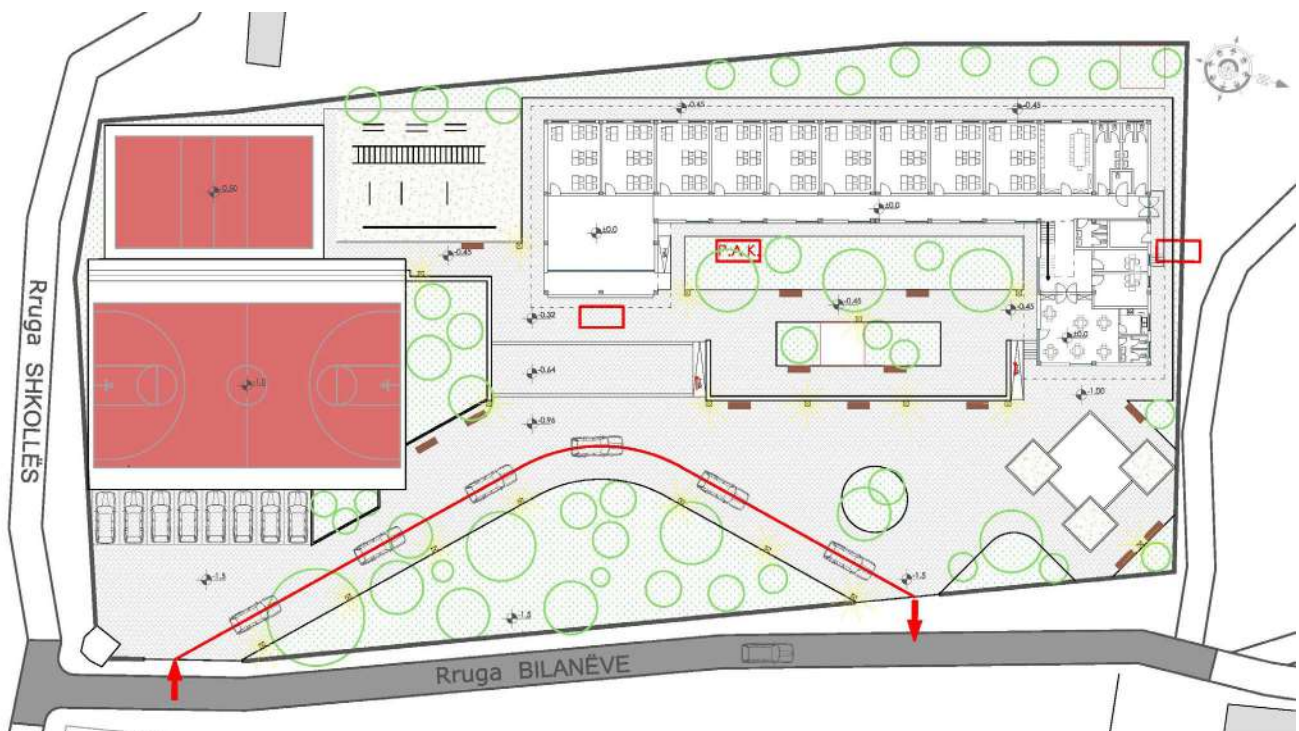
-Planimetria e terreneve sport

PROGRAM I SHKOLLËS: Sip e ndërtimit: 802m² (KT1+ndërkat)

- Numri i klasave: 9 me 31m²/klasë
- Holl kryesor: 66m²
- Korridor: 127m²
- Nyje higjieno-sanitare: 30m²
- Salla e T.I.K. / bibliotekë: 48m²
- Fusha e volejbollit (standard): 212m²
- Kopshti: 41m²
- Ambient teknik: 8m²
- Drejtoria: 15m²
- Salla e mësuesve: 31m²
- Salla e psikologut: 10m²
- Fusha e basketbollit (standard) : 551m²



-Skema e zonimit funksional.



-Plansistemi i propozuar Shkollë 9 vjeçare "Irakli Bozo".

PAMJE 3D KONCEPTUALE:



-Hyrja kryesore e shkollës



-Hyrja dhe oborri i kopështit

PAMJE 3D KONCEPTUALE:



-Pamje, obolrrit, taracave, hapsira e pushimit të qetë, terrenet sportive.

Punoi: Entjol Monka

Drejtoresha e Planifikimit

Mimoza Haxhiu