



BASHKIA KAMEZ
DREJTORIA E PERGJITHSHME E PROJEKTEVE, INVESTIMEVE

RELACION TEKNIK

PER PROJEKTIN E ZBATIMIT

NDERTIM RRUGET E BLOKUT PASKUQAN 2 VRESHTE
"AGIM NIVICA+ SEG. RRUGA ADEM JASHARI+ 2 RRUGICA
PINGUL ME ABDYL ELMAZIN+ GANI DURAKU+ NDRICIM
RRUGA HYSEN CINO+ ALI IBRA

Punuan:

Ing. HAJREDIN MURGU

Ing. Emanuela Mëziu

Drejtoare e Projekteve dhe Investimeve

Ing. Flora Muça

Drejtor I Pergjithshem

Elvis GJIKI



PËRMBAJTJA E RAPORTIT

1. – TË PËRGJITHSHME

- 1.1 – Hyrje**
- 1.2 – Pozicioni i objektit**
- 1.3 – Qellimi i projektit**

2. – GJENDJA EKZISTUESE DHE ZGJIDHJA E PROJEKTIT

- 2.1 – Gjendja ekzistuese dhe Nderhyrjet**
- 2.2 – Projekti Rrugeve dhe Trotuareve**
- 2.3 – Rrjeti Ujesjellesit**
- 2.4 – Rrjeti K.U.Z.**
- 2.5 – Rrjeti K.U.SH.**
- 2.6 – Sistemi i Ndriçimit Rrugor**
- 2.7 – Sinjalistika Rrugore**
- 2.8 – Shpronësimet**
- 2.9 – Konkluzione**

3. – STUDIMET NDIHMESE

- A – Studimi Topografik**
- B – Studimi Gjeologjik**
- C – Studimi Hidrologjik**

4. – PREVENTIVI I PUNIMEVE

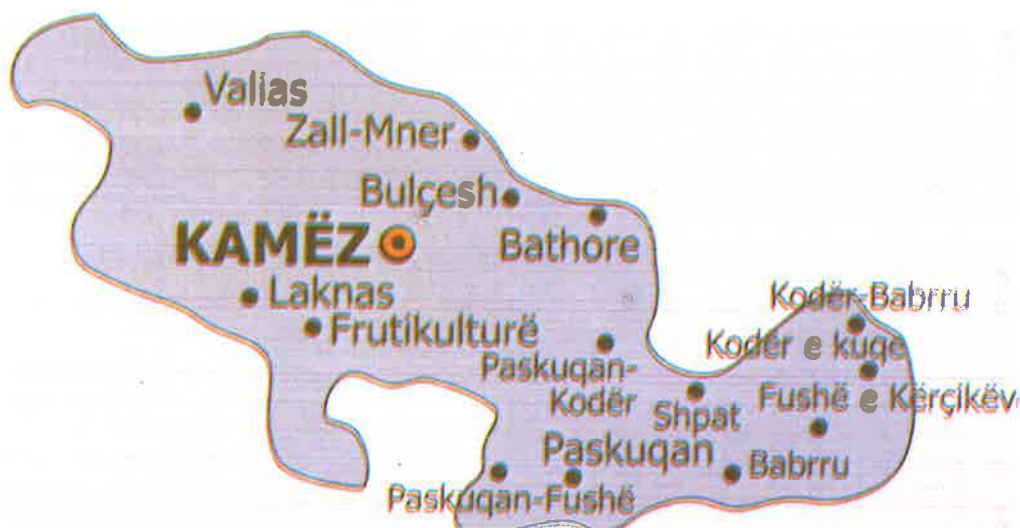
1. - TË PËRGJITHSHME

1.1 - HYRJE

Bashkia Kamëz ndodhet 7 km larg kryeqytetit, Tiranës, në veriperëndim të saj. Kufizohet nga veriu me Krujën, nga jugu me Tiranën, nga lindja me Zall-Herrin dhe nga perëndimi me Bërksullin. Terreni në përgjithësi është i sheshtë, me një pjerrësi të lehtë drejt veriperëndimit. Zona ndodhet në një kuotë që varion nga 80-90 m mbi nivelin e detit në pjesën jugore, që zbrit në 45 m mbi nivelin e detit, pranë aeroportit të Rinasit në pjesën veriore. Përshkohet nga rruga kombëtare që lidh kryeqytetin me veriun e vendit.

Kamëza ndodhet në trekëndëshin strategjik: kryeqyteti Tiranë - aeroporti i Rinasit - porti i Durrësit

Bashkia Kamëz pas ndarjes së re territoriale përfshin nën administrimin e saj edhe njësinë administrative Paskuqan.



Qyteti i Kamzes gjate viteve te fundit ka pesuar nje rritje te ndjeshme te popullsisë si dhe nje zhvillim te pergjithshem me ritme teper te larta. Tashme Kamza eshte kthyer ne nje qender e rendesishme tregtare dhe ekonomike . Ky zhvillim dhe rritja e konsiderueshme si e automjeteve te qytetit te Kamzes, ashtu edhe levizja teper intensive e trafikut si me qytetet e tjera ashtu edhe me shtetet fqinje, kerkojne nje sistem rrugor te zhvilluar.

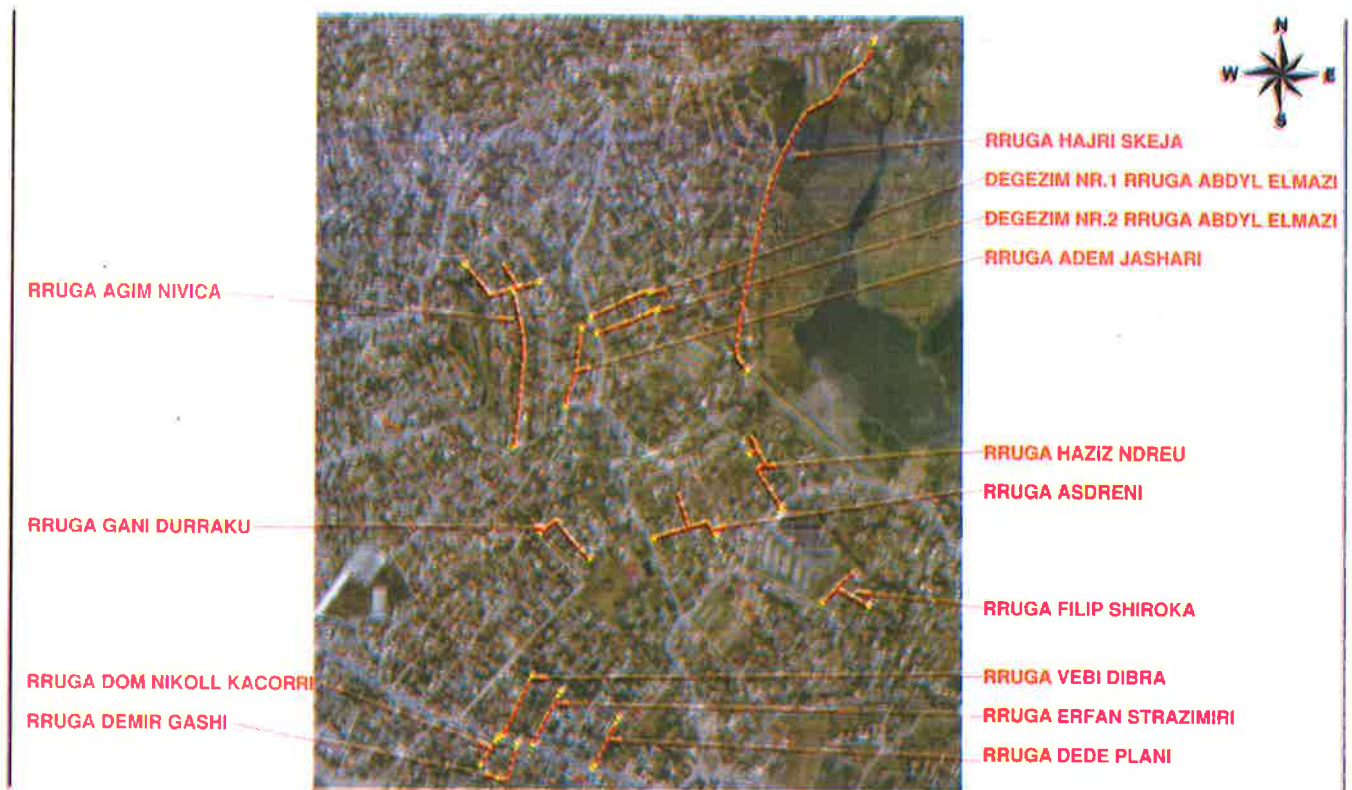
Aktulisht akset kryesore te qytetit te Kamzes jane rikonstruktuar apo zgjeruar. Nderkohe qe ndihet nevoja e hapjes se rrugeve dhe koridoreve te reja te levizjes. Problematike gjithashtu paraqiten rruget dytesore dhe tretesore ne brendesi te blloqeve te banimit. Te cilat ndikojne direkt ne qarkullimin dhe cilesine e jeteses se banoreve te tyre si te te mbare qytetit ne teresi.

Ne kete kuader Bashkia e Kamzes, ka planifikuar pergatitjen e nje sere projektesh per rikonstruksionin dhe rikualifikimin urban te nje sere blloqesh banimi apo segmenteve rrugore. Trajtimi i blloqeve, segmenteve rrugore do te jete i plote ne te tere komponentet e nevojshem. Nder keto segmente rrugore dhe blloqe banimi, eshte edhe objekti qe do trajtohen nga ky projekt.

1.2 - POZICIONI I OBJEKTIT

Objekti shtrihet ne qytetin e Kamzes, Paskuqan.

Rruget jane ekzistuese dhe konturohet nga objekte te reja nga te dy anet, pasi zona ku kalon kjo rruge eshte nje zone ne zhvillim.



RRUGET E TRAJTUARA NE KETE PROJEKT ZBATIMI:

1. DEGEZIM NR.1 RRUGA ABDYL ELMAZI
2. DEGEZIM NR.2 RRUGA ABDYL ELMAZI
3. RRUGA ADEM JASHARI
4. RRUGA GANI DURAKU
5. RRUGA ALI IBRA
6. 2 RRUGICA PINGUL ME ABDYL ELMAZIN
7. NDRICIM RRUGA HYSEN CINO

1.3 – QELLIMI I PROJEKTIT

Objekt i projektit do të jetë rikonstruksioni i plote i rruges Bllokut Paskuqan me të gjithë elementët e infrastrukturës rrugore dhe urbane, me qëllim përmirësimin e cilësisë së jetës së komunitetit të kësaj zone dhe krijimin e aksesëve të levizjes me rruget e tjera të qytetit. Zona ku kalon rruga çdo ditë po merr zhvillim duke u shtuar numri i banoreve dhe gjendja e rruges vjen duke u përkeqësuar ndaj lind nevoja e ndertimit të një rrugeve të reja me standarte bashkëkohore duke lehtësuar jetën e banoreve dhe duke përmirësuar qarkullimin e automjeteve.

2. – GJENDJA EKZISTUESE DHE ZGJIDHJA E PROJEKTIT

Projekt Ideja për ndertimi i rrugeve të bllokut Paskuqan Bashkia Kamez, është realizuar në baze të Detyrës së Projektimit të dhënë nga Bashkia Kamez.

Realizimi i këtij projekti është mbështetur mbi standartet dhe kushtet teknike CNR dhe ato Shqiptare. Duhet theksuar që pergjithesisht segmentet rrugore të këtij blloku në pamundësi të zgjerimit, parametrat gjeometrike të tyre janë jashtë standarteve.

Në këtë objekt është parashikuar ndertimi dhe rikonstruksioni i rrjetit rrugor si dhe i rrjeteve inxhinierike si: kanalizime, rrjeti i ndricimit, kub etj.

2.1 – GJENDJA EKZISTUESE

Keto rruge janë segmente rrugore të rëndësishme pasi lidhet direkt me rrugën kryesore. Aktualisht paraqitet pothuaj tërësisht i amortizuar në pjesën ekzistuese.

Pjesa e rruges eshte pa shtresa rrugore dhe pa infrastrukture inxhinierike e konturuar nga objekte te reja shume kateshe, objekte banimi 2-3 kate dhe objekte ne ndertim e siper.

Nje pjese e rruges kerkon prishjen e disa mureve rrethuese per tu realizuar.

Rruga eshte ne gjendje te keqe me gropa, pa trotuare qe qytetaret te kene mundesi te kalojne pra rruga eshte ne gjendje natyrore. Ne zona te vecanta, investitoret qe kane ndertuar objekte banimi. Aktualisht ky segment eshte teresisht I degraduar. Ujrat rrjedhin sipas pjerresise se terrenit, duke krijuar pellgje e balte. Ne periudhen e thate, pluhuri eshte elementi dominues ne rruge, Edhe ne kete segment ndertimet e bera, nuk jane ne uniformitet persa i takon planvendosjes.

Rrjetet inxhinierike jane te demtura dhe nuk funksionojne me kapacitet te plote.

2.2 – ZGJIDHJA E PROJEKTIT

Sipas Termave te References eshte kerkuar qe ky bllok te plotesoje keta parametra gjeometrike:

- ✓ *Gjeresia e pergjithshme e kurores 8m,7m,6m,5m*
- ✓ *Gjeresi e pjeses kaluese 5m, 4,5m, 4m,*
- ✓ *Trotuare ne dy anet e saj me gjeresi 1m*
- ✓ *Trotuare ne nje ane te saj me gjeresi 1m*
- ✓ *Kuneta me gjeresi ne te dyja anet 0.5m*
- ✓ *Kuneta me gjeresi ne nje ane 0.5m*

Duke pare gjendjen aktule te rrugeve, pozicionet e objekteve qe konturojne ate, kerkesat e Termave te References, grupi i projektimit ka pergatitur projekt zbatimin.

Gjurma e rruges eshte krijuar duke ju referuar aksit te te miratuar nga Bashkia Kamez si dhe Profilit Tip te percaktuar ne Detyren e Projektimit. Ky Projekt zbatimin i eshte referuar gjithashtu dhe Variantit te miratuar ne Keshillin Teknik te Drejtorise se Pergjithshme te Puneve Publike ne Bashkine e Kamzes

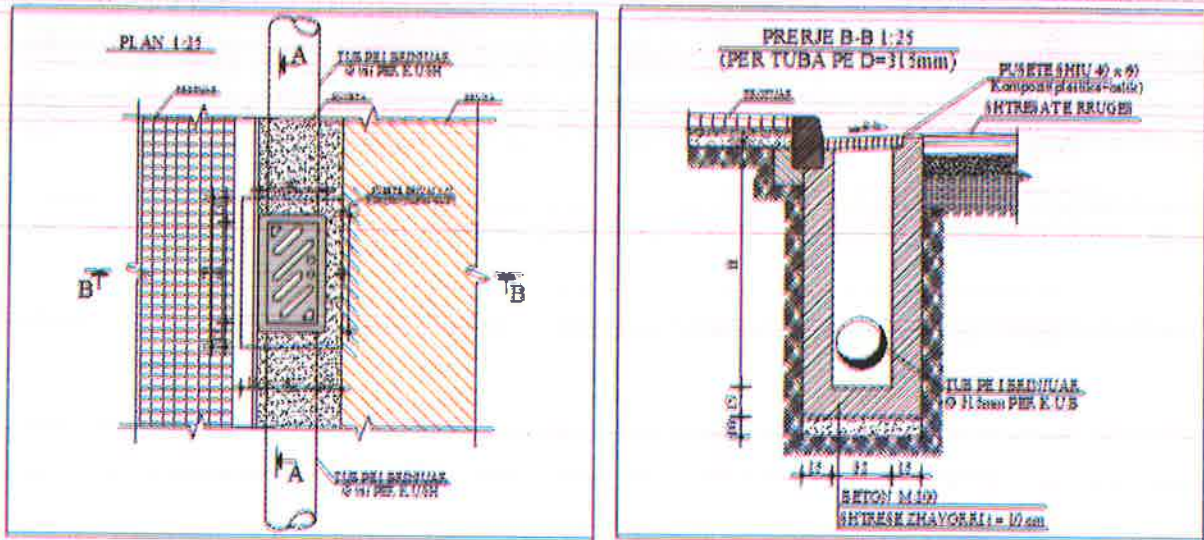
Paketa e shtresave per segmentin do jene:

- Asfaltobeton - 4cm*
- Binder 6cm*
- Stabilizant 10cm*
- Cakell 20cm*
- Mbushje me Cakell e gur gurore*

Rrjeti KUSH

Eshte parashikuar realizimi i rrjetit te ri per KUSH i cili parashikon ndertimin e pusetave te reja. Rrjeti i ri i KUSH parashikon vendosjen e tubave polietileni te

brinjezuar SN 8 me diameter 315,mm si dhe shkarkimin ne te te pusetave ujembledhese (pusete me zgare kompozit). Shkarkimi do te behet ne pusete ekzistuese.



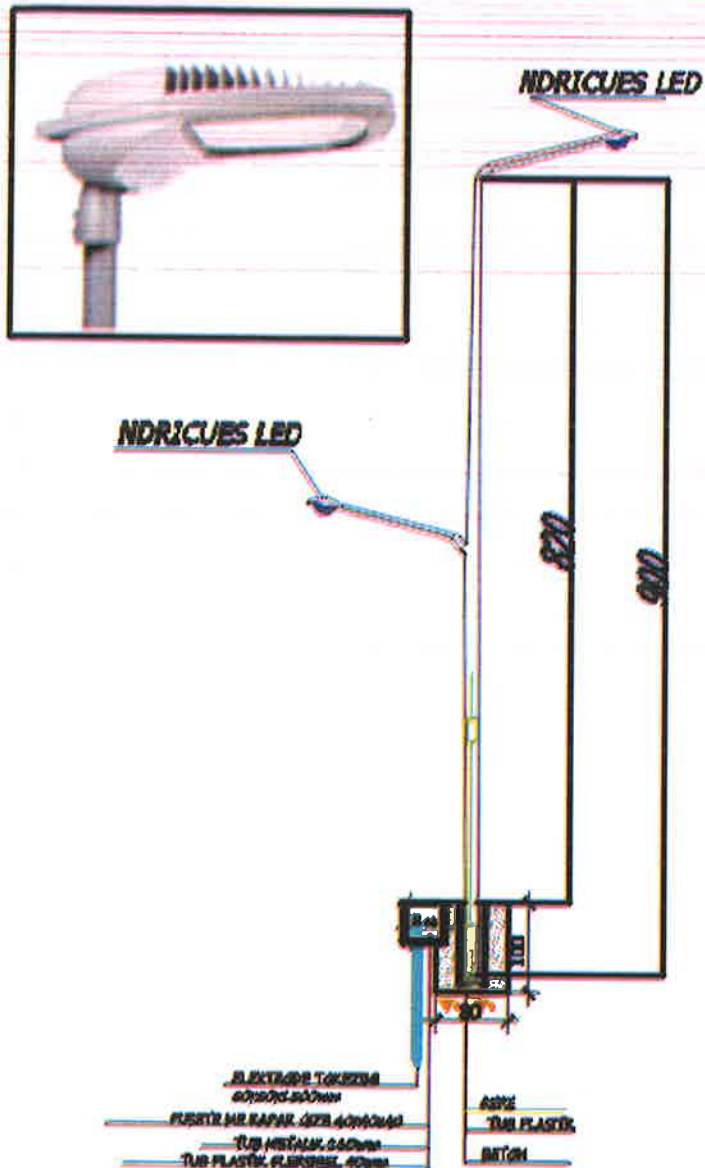
Rrjeti KUZ

Eshte parashikuar gjithashtu realizimi i rrjetit te K.U.Z. Rrjeti ne fjale parashikon vendosjen ne aks te rruges tubin i cili do te realizohet me tuba polietilene te brinjezuar SN 8 me diameter 315 dhe realizimi i pusetave te kontrollit te cilat do sherbejne per shkarkimet e banesave, dhe te rrugicave ne krah te saj. Tubacioni do te shkarkoje ne pusten ekzistuese duke I larguar keshtu nga zona e banuar

Ndricimi Rrugor

Eshte parashikuar ndertimi i ndricimit rrugor. Linja e ndricimit do te vendoset ne te dy anet e rruges. Shtyllat e ndricimit do te jene me ndricues, per rrugen. Ndricuesit do te jene LED me fuqi 94W vendosen ne shtylla me lartesi 7m (0.8m te inkastruara) cdo 35m.

Furnizimi me energji do te behet nga kabina ekzistuese qe ndodhet ne rrugen "Nato".



Sinjalistika Rrugore

Ne projekt eshte parashikuar gjithashtu vendosja dhe realizimi i sinjalistikes perkatese se nevojshme, e cila perbehet si nga ajo horizontale ashtu edhe ajo vertikale (shiko planimetrine e sinjalistikes).

TREKENDESHI: E KUQE REFLEKTUESE
SFONDI: I ZI
SIMBOLI: E DARDHE REFLEKTUESE



TRIANGLE: RED REFLECTIVE
BACKGROUND: WHITE REFLECTIVE
SYMBOL: BLACK

SHENJA NDALUESE

SHENJAT PER KUFIRIN E SHPEJTESISE DHE NDALIM PARAKALIMIN

RRETHI: E KUQE REFLEKTUESE
SHENJA: E ZEBE REFLEKTUESE



1: SHENJAT RRUGORE PER NOA FORMA, MADHESIA, NGJYRA REFLEKTIVITETI DUHET TE JENE SIPAS KODIT RRUGOR TE REPUBLIKES SE SHQIPERISE MATERIALI PRAPAREFLEKTIV DUHET TE KETE JETEOJATESI (OVJET PER CLASIN 2 DHE 7 VJET PER CLASIN 1) SIMBOLI BRENDIA SHENJES RRUGORE DUHET TE JETE I REALIZUAR ME BOJE TE TRAJTUAR ME PJEKJE E CILA NUK HUMBET TREGUESIT PRAPAREFLEKTIV SHENJA RRUGORE REALIZOHET ME LLAMARINE ÇELIKU E CILA LYHET ME BOJE OPAKE KUNDRANDRA KOROZIONITHE TRAJTOHET ME PJEKJE.

2.2 – TE DHENA TE PERGJITHSHME MBI NDERHYRJET NE RRUGË DHE TROTUAREVE

Në zgjidhjen e projektit janë patur parasysh:

1. Zgjidhja në anën Planimetrike
2. Zgjidhja në anën Altimetrike
3. Elementet sociale

■ Zgjidhja Planimetrike (nderhyrjet).

Në zgjidhjen Planimetrike është patur parasysh krijimi i nje segmenti rrugor i cili te sherbeje per perballimin e flukseve te qarkullimit te zones, duke u pershtatur me pozicionet planimetrike te objekteve qe e konturojne.

Nje kujdes është kushtuar edhe trajtimit te kryqëzimeve. Ne te gjithë kryqëzimet është bërë rakordimi i kthesave me rreze maksimale te mundshme dhe ate minimale sipas kushteve, në funksion të objekteve ekzistues kufizues.

■ Zgjidhja Altimetrike.

Nga ana altimetrike relievi faktik eshte pothuajse e sheshte me nje pjerresi te lehte drejt perendimit. Eshtë synuar që niveleta e tyre të jetë sa me pranë asaj ideale, por duke respektuar edhe kuotat e hyrjeve te objekteve ekzistuese. Gjithashtu eshte bere rakordimi ne kuote me rrugat ekzistuese.

■ Zgjidhja Sociale.

Duke patur parasysh që rruga kalon në një zonë pothuajse të ezauruar nga ana urbane, është patur parasysh ruajtja e nivelit ekzistues të rrugës, duke mos sjellë diferenca kuote në lidhje me hyrjet e Banesave.

■ Shtresat e Rrugës

Nisur nga eksperinca ne projektimin e rrugeve, studimi i trafikut te zones dhe prespektiven e zhvillimit, studimi gjeologjik, vleresimi i gjendjes aktuale, rezulton se ne keto pjese te rrjetit rrugor, jane te destinuara per mjete te tonazhit te lehte dhe te mesem.

Shtresat Rrugore

Ne segmentet kryesore, ku do nderhyhet me pakete te plote:

Asfaltobeton	- 4 cm
Binder	- 6 cm
Stabilizant	- 10 cm
Çakëll	- 20 cm
Çakëll e gur guroreje	

Shtresat e Trotuarit

Trotuar me 10cm beton
Shtrese Stabilizanti - 10 cm
Shtrese Cakelli - 10 cm

Bordurat

Trupi i rrugës (pjesa kaluese) do të kufizohet me bordurë Betoni Parafabrikat M-250 me përmasa 15x35cm të fiksuara me beton M-100. Bordura e rrugës do të vendoset mbi shtresat bazë të rrugës. (pasi mbi të në shumë raste takojnë apo ngjiten gomat e mjeteve. Bordurat e rruges bejne te mundur ndarjen e korsise se bicikletave nga gjurma kaluese.

Ne trotuare, prane kryqezimeve, ne vendet e kalimit te kembesoreve jane parashikuar dhe rampat per kalimin njerezve me aftesi te kufizuar.

2.3 – RRJETI I UJESJELLESIT

Nga informacionet e marra nga drejtoria e Ujesjelles Kanalizimeve Kamez ne lidhje rrjetin e Ujesjellesit, rezulton qe do te realizohet i ri dhe punimet do te realizohen

gjete ndertimit te rruges. Nisur nga kjo gjendje nga grupi projektues eshte hartuar projekti i rrjetit te ujesjellesit.

Projekti parashikon ndertimin e nje linje te re Ujesjellesi .Kjo linje do te beje furnizimin e tere objekteve qe shtrihen ne dy anet e rruges. Linja do jete me Tuba PE me dhe me diametet perkates qe jepen ne fletet e vizatimeve. Nepermjet kesaj linje dhe lidhjeve perkatese do behet edhe nxjerrja jashte pune e linjave te vjetra qe shtrihen ne trup te rruges.

2.4- TE DHENA TEKNIKE MBI RRJETIN E K.U.Z

Pershkrim i gjendjes ekzistuese

Sistemi i kanalizimeve te ujrave te zeza ne kete zone eshte teper i amortizuar dhe problematik. Pjesa me e madhe e rrjetit ekzistues eshte ndertuar nga vete banoret, sipas nevojave ne faza te ndryshme, e per rrjedhoje, nuk ka nje plan te rregullt dhe dimensione te vazhdueshme.

Pershkrimi i projektit te rrjetit kanalizimit te ujrave te zeza

Projekti parashikon ndertimi i plote te nje sistemi te ri te shkarkimit te ujrave te zeza ne kete rruge. Rrjeti i ri do te jete nje rrjet i vecante qe do te sherbeje vetem marrjen e ujrave te zeza te objekteve te zones. Ne kete projekt eshte parashikuar ndertimi i rrjetit KUZ me tuba polietileni te brinjezuar te standartit HDPE SN-8 me dimesione nga 315 mm. Kolektori i Ujrave te Zeza do te shtrihet ne aks te rruges dhe ne te do behen shkarkimet e objekteve. Ne godinat e larta jane parashikuar te vendosen edhe pusetat qe marrin shkarkimet e kolonave. Ne llogaritjet hidraulike eshte marre norma e perdorur dhe ne studimin japonez per Kamzen me 440 litra per banore ne dite. Mbeshtetur ne keto llogaritje jane bere dhe dimensionimet e tubacioneve. Ne kete sistem te ri do te ndertohen puseta betoni rrethore me kapake gize. Keto puseta nuk do te jene me larg 30 ml ne gjatesi te rruges, dhe patjeter ne cdo nyje rrugore apo aty ku ka thyerje te aksit te rruges. Tubat do te montohen me fashetat perkatese dhe do te mbullohen me rere ne te gjitha siperfaqen e tyre. Ne kete sistem te ri do te lidhen te gjitha shkarkimet e godinave familjare, publike dhe jo publike qe jane ne kete zone.

2.5 – TE DHENA TEKNIKE MBI RRJETIN E K.U.SH.

Sistemi KUSH: Rrjeti kanalizimeve të ujrave të bardha mungon pothuajse në të gjithë objektin ne fjale.

Konceptimi i rrjetit te ujrave te bardha eshte bere duke ruajtur parimin e ndarjes se ujrave te zeza nga ato te bardha.

Sistemi i largimit te ujrave te bardha eshte konceptuar kryesisht ne ndertimin e nje kolektori si dhe te pusetave te shiut me ane te te cilave do te behet mbledhja e me pas largimi i ujrave te shiut.

Llogaritjet per dimensionimin e linjave te shkarkimit te ujrave te bardha jane bere duke marre ne konsiderate siperfaqet perkatese te pellgjeve (siperfaqet ujembledhese) per secilen linje. Prurjet e ujrave te shirave do te llogariten duke pranuar koeficientin e rrjedhes ne varesi te llojit te terrenit.

Tubacionet qe do te shtrohen jane polietilene te brinjezuar SN 4. Pusetat e shiut dhe pusetat e shkarkimit do te jene prej betoni me zgare kompozit.

2.6 - TE DHENA TEKNIKE MBI SISTEMIN E NDRICIMIT RRUGOR

Projekti prashikon ndertimin e rrjetit te ri te ndricimit rrugor, pergjate gjithe gjatesise se rruges.

Per rruge te kasaj kategorie rekomandohet qe fluksi mesatar i ndricimit te mos i kaloje 20 lx, si dhe te mos jete me i vogel se 8 lx.

Per objektin tone, ne perputhje edhe me dimensionet dhe siperfaqet perkatese qe do ndricohen, kemi zgjedhur tipin e shtylles konike metalike e zinguar me lartesi 7m, me 1 ndricues LED

Shtyllat do te jete te vendosura ne trotuar. Ato do jene vendosur brenda bordures se betonit qe kufizon ate, ne menyre qe te jene te mbrojtura nga goditja e mjeteve.

Distanca ndermjet dy shtyllave do te jete rreth 35 ml.

Furnizimi me energji i ndricimit rrugor do te behet nga kabina ekzistuese qe ndodhet ne rrugen "Skenderbeu".

2.7 - TE DHENA TEKNIKE MBI SINJALISTIKEN RRUGORE

Eshte parashikuar realizimi i sinjalistikes horizontale dhe asaj vertikale.

Sinjalistika Horizontale e cila do te përbëhet:

1. Nga dy vija te vazhduara me gjeresi 10cm ne ane dhe nje tjeter ne mes me vija te nderprera nese ka dy sense levizjeje, ose dy vija te vazhduara ne ane nese rruga eshte me nje sens levizjeje.

2. Ne kryqezime dhe vende te caktuara do jene vijat e lëvizjes së këmbësorëve dhe shigjetat e drejtimit te levizjes.
3. Vijeze jane parashikuar gjithashtu edhe ne zonen e shesheve per ndarjen e senseve te levizjes se automjeteve, vijeze te kembesoreve si dhe kufizimeve te vendparkimeve te automjeteve.

Sinjalistika Vertikale do të përbëhet nga

1. Tabelat Detyruese.
2. Tabelat Treguese.
3. Tabelat Paralajmëruese.

Të gjitha tabelat do vendosen në trotuare, ngjitur me bordure kufizuese te tij (shiko planimetrine e sinjalistikes).

2.8 – SHPRONESIMET

Ne baze te planimetrise se rruges sipas projektit, duke ju referuar hartes kadastrale ne sistem eshte hartuar plani i shpronesimeve per trojet dhe ndertesat.

Percaktimi i sakte i siperfaqeve do te behet ne fazen e zbatimit te punimeve, pas paraqitjes dhe verifikimit te dokumentacionit te pronesise per cdo truall dhe objekt nga Bashkia Kamez.

**RAPORTI TEKNIK
U PERGATIT NGA :**

INXH. HAJREDIN MURGU