



BASHKIA TEPELENE

PROJEKT ZBATIMI

OBJEKTI: “RIKONSTRUKSION OBJEKTI, NJESIA
ADMINISTRATIVE QENDER, BASHKIATEPELENE”.

RELACIONI ARKITEKTONIK

Projektues:

B.O.E

“Engineering Consulting Group” SHPK

“SIRE – ALB” SHPK

Përfaqësues: Ing. Ermir ÇUPI

TIRANE, 2023

1. TE PERGJITHSHME

1.1 Hyrje

Objekti qe parashikohet te rikonstruktohet shtrihen ne qytetin e Tepelenes.

Ndodhet pas objektit te Bashkise Tepelene dhe ne nje distance 50 m nga qendra e qytetit.

1.2 Vendndodhja e Objektit



Horografia e projektit.

Gjendja ekzistuese e objektit.

Objekti: “Rikonstruksion objekti, Njesia administrative Qender, BashkiaTepelene”, parashikon dhe zhvillohet ne nderhyrje te nderteses ne fjale. Keto punime kane te bejne kryesisht me punime rikonstruksioni e pershtatje.

Ky objekt perbehet nga 2 kate.

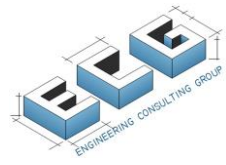
Aktualisht ne ambientet ne katin perdhe dhe ne katin e pare te ketij objekti, paraqiten amortizime dhe me mangesi qofte dhe estetike, pra boje te amortizuar, suvatim i valezuar ne shumicen e ambjenteve, njdricim jo uniform dhe jashte funksioni shpesh etj. Tualeti eshte jashte cdo standarti higjenosanitar apo estetik. Shtresat e dyshemese jane te demtuara dhe kane nevojë per nderhyrje.

Rrjeti elektrik eshte demtuar si pasoje e nivelit te larte te lageshtise ne mure dhe ka nevojë per nderhyrje.

1.3 Disa Foto nga Gjendja Aktuale e Objektivit



Figura 1. Foto te gjendjes ekzistuese.



2. ZGJIDHJA E PROJEKTIT

Objekti:“Rikonstruksion objekti,Njesia administrative Qender,BashkiaTepelene”, eshte projektuar ne perputhje me kerkesat e percaktuara nga Bashkia Tepelenë.

Punimet ne kete objekt konsistojne ne dy katet e tij. Jane parashikuar gjithë punimet ndertimore te prishjeve dhe pastrimit te siperfaqeve vertikale per mundesim te metejshem te patinimit total te ambjenteve. Tavanet e katit jane parashikuar me gips.

Do te punime hidroizolimi per taracen e objektit dhe punime per catine e cila mbulon shkallet e ngjitjes ne tarace.

Per pjesen e punimeve elektrike eshte parashikuar komplet rrjet i ri duke perfshire percjellesat, ndricusat,priza,celesa etj.

Do te realizohet ndrimi i gjithë celesave e prizave duke u unifikuar.

Dyert dhe dritaret do te vendosen te reja sipas modelit qe do te paraqitet ne projekt.

WC-ja ekzistuese paraqitet jashte cdo standarti prandaj eshte rimodeluar si dhe rikonstruksion total i shtresave, e deri te pajisjet hidraulike dhe sanitare.

Se fundmi do te behet lysterja totale e ambjenteve dhe koridoreve. Koridoret dhe ambjentet e zyrave do jene monokromatike.

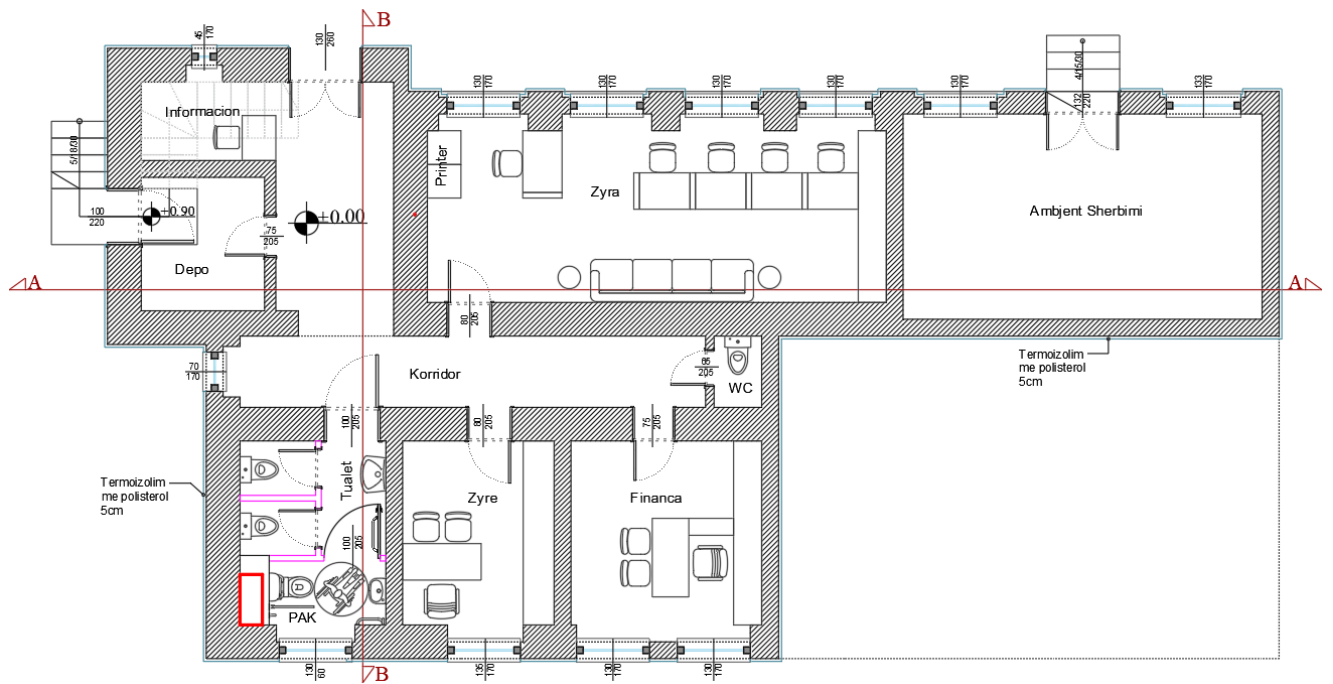
Do te behet montimi i shuarseve te zjarrit mnz, dhe pozicioni sipas skicave.

Ne objekt do te realizohen keto procese pune te cilat jane permblodhur sipas kapitujve te meposhtem:

- I. PUNIME PRISHJE
- II. PUNIME MURATURE
- III. PUNIME KONSTRUKSIONI DHE CATIE/MBULESE
- IV. PUNIME SHTRESASH PER DYSHEME
- V. PUNIME SUVATIMI, LYERJE DHE VESHJE
- VI. PUNIME DRITARE DHE DYER
- VII. PUNIME HIDRAULIKE
- VIII. PUNIME TARACE-CATIE DHE H/IZOLIMI I SAJ
- IX. PUMIME ELEKTRIKE



Figura.2 Pamje vizive.



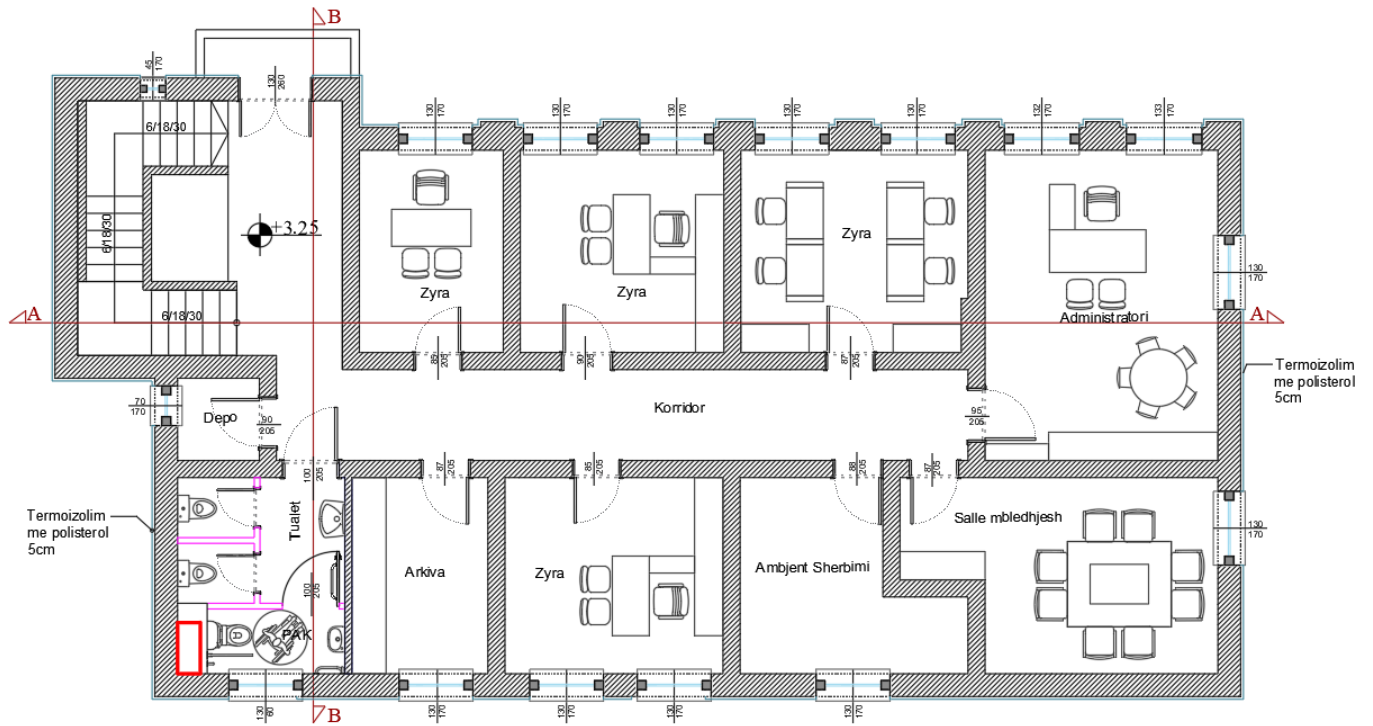


Figura.3 *Planimetria e objektit.*

Konkluzione:

1. Punimet e Rikonstruksionit te parashikuara ne kete Projekt Preventiv do te shmangin gjithë problematikat e hasura ne kete objekt.
2. Projekti ne total rrit performancen dhe jetegjatesine e objektit te parashikuara per nderhyrje ne kete projekt si dhe aspektin arkitektonik e estetik.

Per O.E”ENGINEERING CONSULTING GROUP” sh.p.k & “SIRE-ALB” sh.p.k

Perfaqesues

Ing. Ermir ÇUPI