



REPUBLIKA E SHQIPËRISË

BASHKIA PATOS
DREJTORIA E PLANIFIKIMIT DHE ZHVILLIMIT TE TERRITORIT

RELACION PËRSHKRIMOR

OBJEKTI: “NDËRTIM MURE MBAJTËSE NË QYTET DHE RRETHINA”

Për shkak të relievit kodrinor të qytetit të Patosit, problematika e rrëshqitjes ë dherave mbetet prezente dhe për eliminimin apo parandalimin e rrëshqitjeve të mundshme janë të nevojshme ndërhyrjet për stabilizimin e tyre nëpërmjet ndërtimit të mureve mbajtëse. Nga evidencat në terren është konstatuar nevoja për ndërtim të mureve mbajtëse në zonat e mëposhtme:

1. Zona 1: Dukas Breg, degëzimi i rrugës “Late Bregu”, pranë Kishës Ortodokse

Gjendja aktuale



Fig.1: Ortofoto e zonës përreth Kishës

Objekti ndodhet në lagjen Dukas Breg, përgjatë rrugës “Late Bregu. Kisha e ndodhur në këtë zonë, e ndërtuar sipër kodrinës, është një objekt shumëvjeçar dhe zona përreth saj ka funksionuar si varrezë për kohën, e verifikuar kjo nga mbetjet e gjetura në territorin përreth. Si rezultat i ndërhyrjeve në zonë përgjatë kohës për hapjen e rrugëve të reja, si dhe ndryshimit të formacionit të tokës, kanë ndodhur shkarje të dherave në perimetrin e zonës ku është ndërtuar kisha. Pavaresisht vjetërsisë dhe amortizimit të kishës, si një objekt kulti me rëndësi fetare dhe

arkeologjike, është e rëndësishme ndërhyrja për eliminimin e shkarjeve të mëtejshme të dherave, të cilat jo vetëm rrezikojnë objektin e kishës, por janë kthyer edhe në një problem për banorët e kësaj lagjeje.



Fig.2: Gjendja ekzistuese

Përshkrim i Projektit

Projekti i hartuar ka si qëllim eliminimin e shkarjeve të mëtejshme të dherave në pjesën më problematike të perimetrit të kishës, zona lindore dhe verilindore e saj.

Ndërhyrjet e projektit përfshijnë konkretisht:

1. Ndërtimin e mureve mbajtës me gabione me rrjetë teli të zinguar me gur kave. Gjatësia e murit që do të ndërtohet është 30 m. Seksioni i murit do të jetë me lartësi 3 m dhe gjerësi të bazës 2 m përgjatë gjithë gjatësisë së murit. Për ndërtimin e mureve do të përdoren blloqe me dimensione 1x1x2m, 1x2x1.5m dhe 1x1x1m.
2. Ngritjen e kuotës së rrugës në kahun lindor të murit me 40 cm mbushje çakëlli dhe shtresë stabilizanti 10 cm.
3. Ndërtimin e një shkallare me gabione me dimensione 1x1x0.25m, me veshje dërrase t=4 cm, për të siguruar aksesin drejt objektit të kishës.

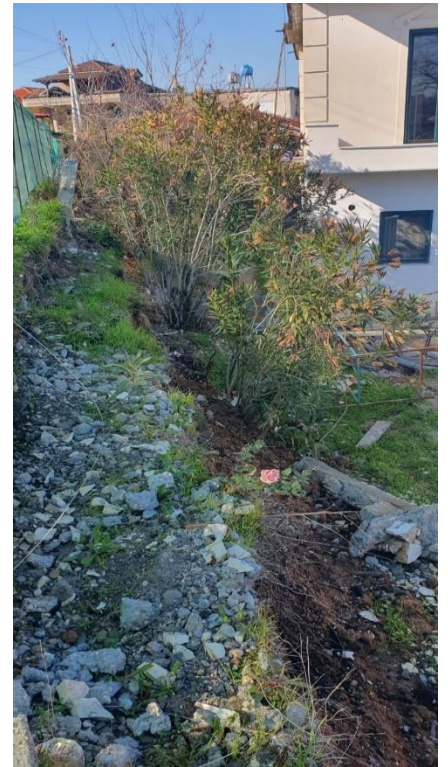


Fig. 6. Foto të gjendjes ekzistuese të zonës 1

Zona 2 ku nevojitet ndërtim muri mbajtës ndodhet në piketën 6-8, në kahun e djathtë t rrugës.



Fig. 7. Foto të gjendjes ekzistuese të zonës 2

Përshkrimi i Projektit:

Projekti i ndërtimit të mureve mbajtëse në këto 2 zona përgjatë rrugës ka si qëllim të parandalojë rrëshqitjen e dherave dhe dëmtimin e rrugës.

Në zonën 1 është parashikuar ndërtimi i një muri mbajtës b/a C16/20 me gjatësi 30 ml. Muri do të realizohet me 2 seksione. Seksioni 1 i murit është me dimensione B=2.2 m, H=3.1 m dhe gjatësi 15 m. Seksioni 2 i murit ka dimensione B=1.6 m, H=2 M dhe gjatësi L=15m. Betoni i përdorur do të jetë i klasës C16/20 dhe armimi do të bëhet me shufra celiku Feb-44K.

Për llogaritjen e mureve mbajtës janë përdorur parametrat e mëposhtëm:

Peshe specifike e materialit mbushës pas mureve $\gamma_{mat} = 1500 \text{ kg/m}^3$ (konsideruar 1 shtresë e vetme)

Këndi i fërkimit të brendshëm të materialit mbushës $\Phi > 30^\circ$

Peshe specifike e betonit 2000-25000 kg/m³ (në varësi të klasës së betonit C16/20 ose C20/25)

Mbingarkesa Q=1000 kg/m²

Kapaciteti mbajtës i tokës 20000 kg/m²

Koeficienti i fërkimit $\mu = 0.45$

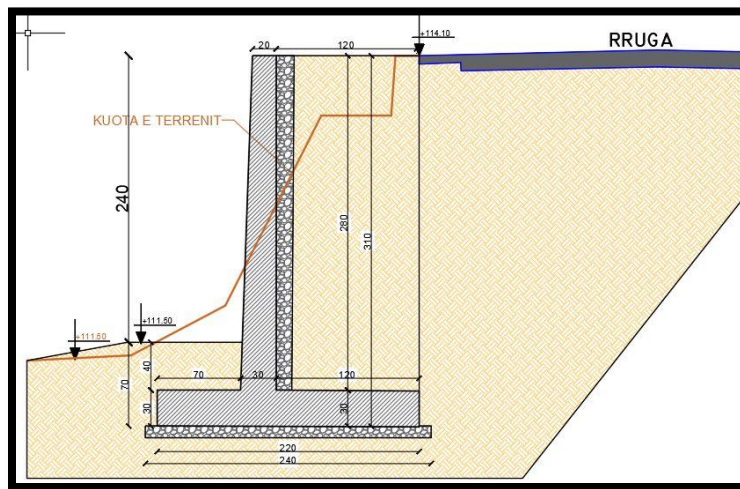


Fig. 8. Prerje terthore tip e seksioni 1 të murit, zona 1

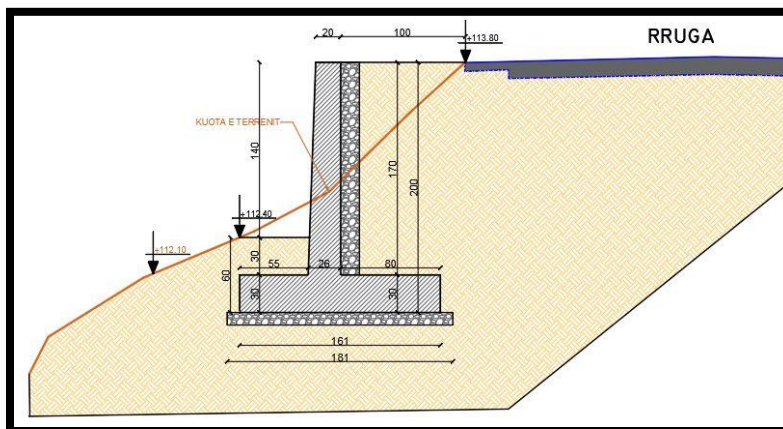


Fig. 9. Prerje terthore tip e seksioni 2 të murit, zona 1

Në zonën 2 është parashikuar ndërtimi i një muri prej guri me me llaç-çimento M25 me gjerësi 0.4m dhe lartësi 1.3 m. Themeli do të jetë b/a me dimensione 0.6x0.3m sipas skicave të projektit. Sipër murit do të ndërtohet një brez betoni me dimensione 0.4x0.1 cm. Gjatësia totale e murit është 50 ml.

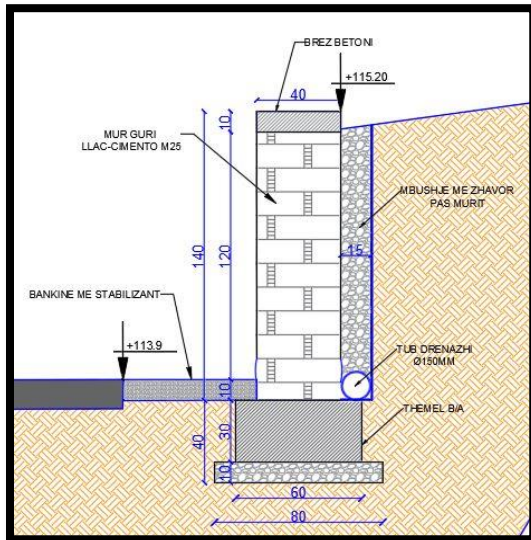


Fig. 10. Prerje tërthore tip e murit prej guri, zona 2

3. Zona 3, rruga “Banaj”

Gjendja aktuale

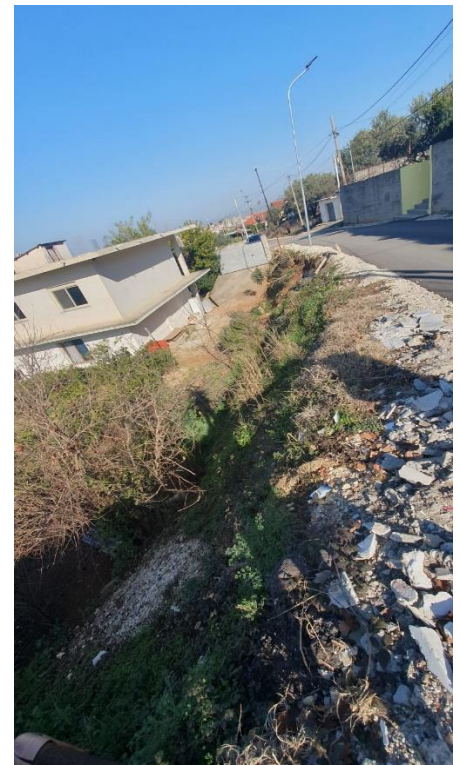


Fig. 11. Foto të gjendjes ekzistuese

Rruga “Banaj” i është nënshtruar rikonstruksionit të saj në periudhën 2022-2023. Në pjesën e fillimit të rrugës, në kahun e djathtë kemi një disnivel të konsiderueshëm të rrugës me terrenin e poshtëm, ç’ka mund të bëhet burim për rrëshqitje të masivit të dherave sëbashku me rrugën.

Përshkrimi i projektit

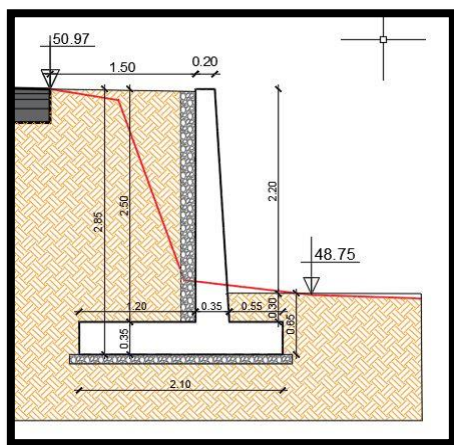
Projekti i hartuar parashikon ndërtimin e një muri mbajtës betonarme me gjatësi totale rreth 32 ml. Muri është i segmentuar në 3 seksione me dimensione përkatësisht:

- Seksioni 1 : B=2.1M H=2.85M
- Seksioni 2: B=2.8M H=3.95M
- Seksioni 3: B=3.3M H=4.8M

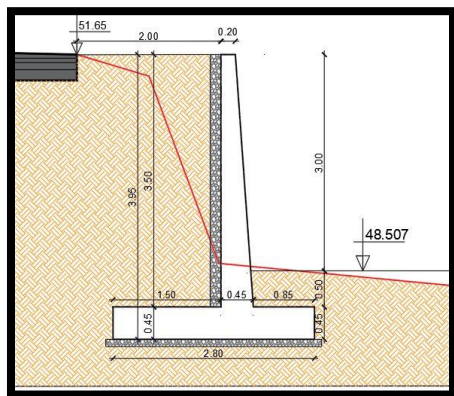
Betoni i përdorur do të jetë i klasës C20/25 dhe armimi do të bëhet me shufra çeliku Feb-44K. Mbushja pas mureve do të jetë me material me kënd të fërkimit të brendshëm $\phi > 30^\circ$.

Për filtrimin e ujrave pas murit do të përdoret tub drenazhi $\phi 150$ mm.

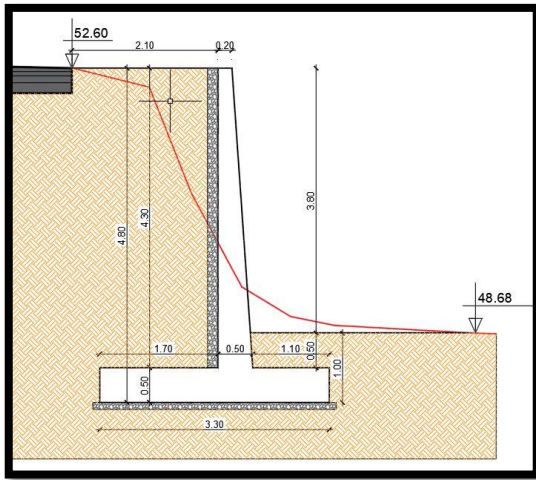
Për shkak të kuotës së lartë të rrugës në raport me kuotën e poshtme të terrenit, është parashikuar vendosja e elementëve mbrojtës guardrail për të shmangur rreziqet e aksidenteve rrugore të mundshme në këtë segment.



Prerja terthore tip e seksionit 1 të murit



Prerja terthore tip e seksionit 2 të murit



Prerja terthore tip e seksionit 3 të murit

4. Zona 4, Rruga “Rrapi Tiku”, Dukas

Gjendja ekzistuese

Rruga “Rrapi Tiku” në Dukas, në pikën e takimit me rrugën “Sotir Xoxe”, ka zhvilluar një rrëshqitje graduale të dherave në kahun e majtë të saj, që ka arritur në afërsi të shtresave rrugore. Për të shmangur rrëshqitjen e mundshme të rrugës në këtë zonë është i nevojshëm ndërtimi i një muri mbajtës.

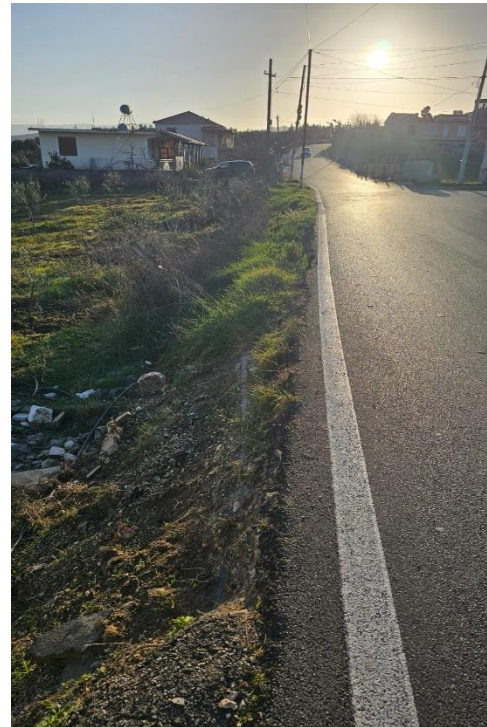
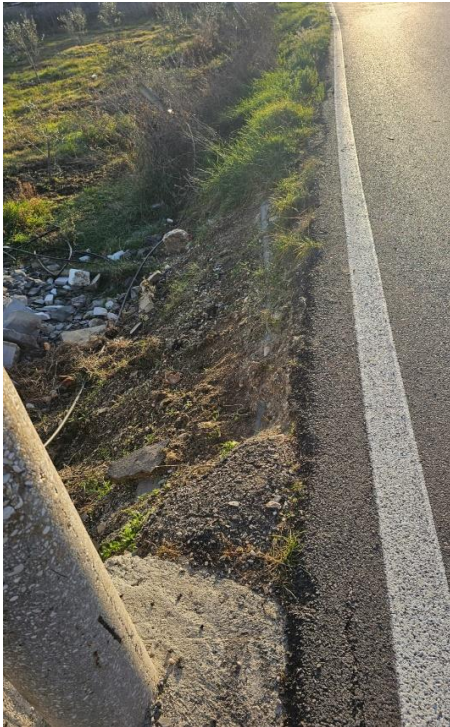


Foto te gjendjes ekzistuese të rrugës

Përshkrimi i Projektit:

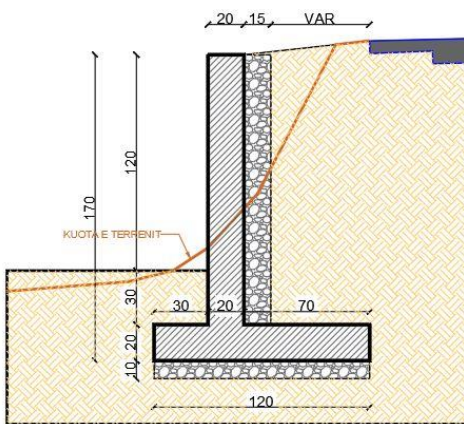
Projekti i ndërtimit të një muri mbajtëse në këtë zonë përgjatë rrugës ka si qëllim të parandalojë rrëshqitjen e metejshme të dherave dhe dëmtimin e rrugës.

Është parashikuar ndërtimi i një muri mbajtës b/a C16/20 me gjatësi 30 m. Muri do të realizohet me 2 seksione. Seksioni 1 i murit është me dimensione B=1.2 m, H=1.7 m dhe gjatësi 15 m. Seksioni 2 i murit ka dimensione B=0.8 m, H=1.2 m dhe gjatësi L=15m. Betoni i përdorur do të jetë i klasës C16/20 dhe armimi do të bëhet me shufra çeliku Feb-44K.

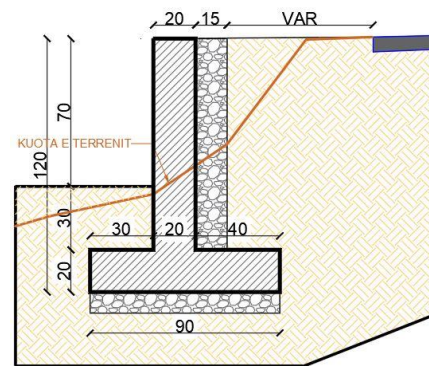
Mbushja pas mureve do të jetë me material me kënd të fërkimit të brendshëm $\phi > 30^\circ$.



Pozicioni i ndërtimit të murit mbi ortofoto



Prerje tërthore seksioni 1



Prerje tërthore seksioni 2

Punoi: Silvana Mici