

BASHKIA GRAMSH
NR REGJ 1711
Mbërriti me Date

23.04.2024

RELACION TEKNIK I PROJEKTIT

RIKONSTRUKSIONI I RRUGES FSHATI MASHAN,
BASHKIA GRAMSH

TABELA E PERMBAJTJES

1. Vendodhja e rrugës
2. Përshkrimi i gjendjes ekzistuese.....
3. Përshkrimi i projektit

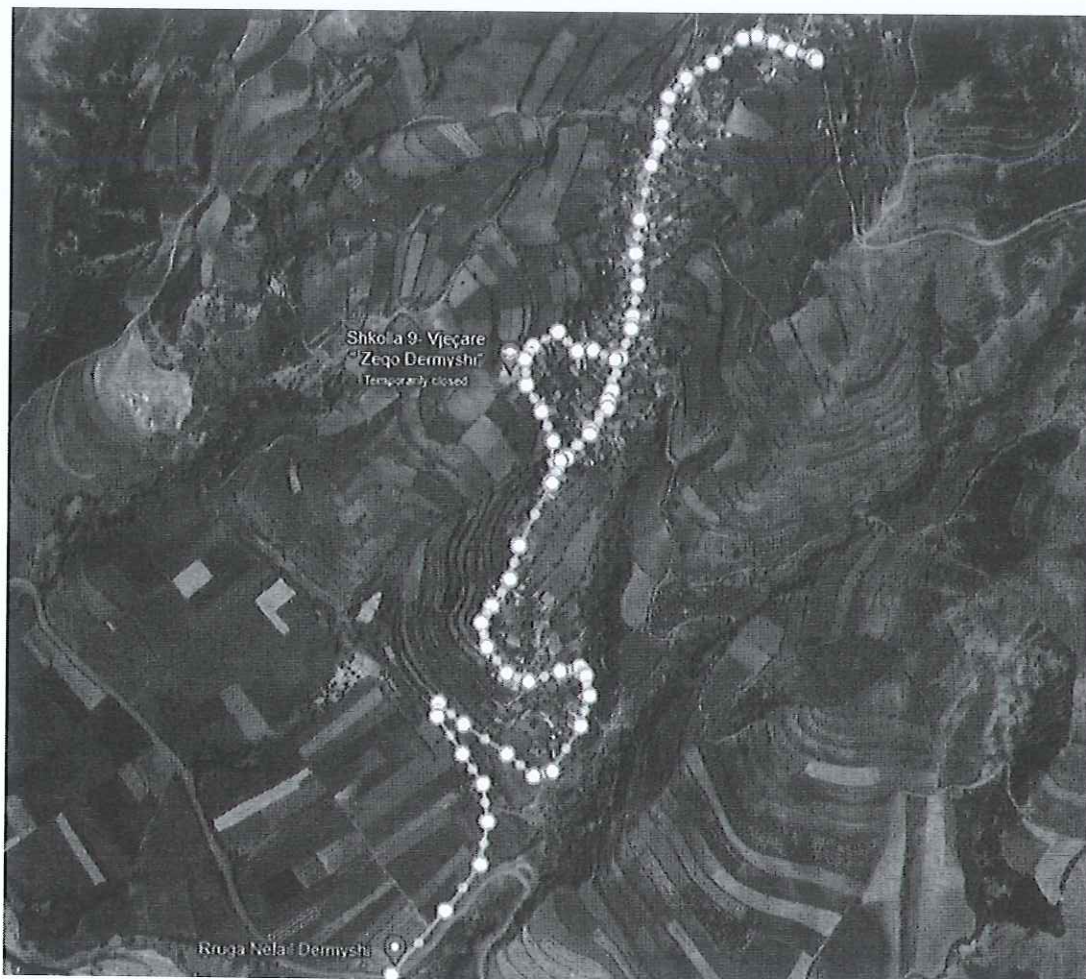


Fig.1: Vendodhja e rrugës ku do të kryhen punimet

Vendodhja e rrugës

Fshati Mashan është pjesë e njësisë bashkiake Kodovjat, Bashkia Gramsh. Fshati Mashan ndodhet rreth 5 kilometra larg nga qyteti i Gramshit në pjesën Jug-lindore. Rruga e këtij fshati e ka zanfillen në rrugën kryesore, përshkron një pjesë mes tokave bujqësore dhe me pas futet brenda banesave të fshatit. Rruga ka një degezim i cili të çon në shkollën 9-vjeçare “Zeqo Dermysht”. Kjo rrugë i shërbon banorëve të fshatit Mashan, fshat i cili ka një popullsi të konsiderueshme prej banorësh.

1. Përshkrimi i gjendjes ekzistuese

Gjendja ekzistuese e rrugës paraqitet e paasfaltuar dhe e amortizuar (me gropa) për shkak të faktorëve të ndryshëm atmosferikë dhe kalimit të automjeteve. Është rrugë e cila ka gjerësi të ndryshme. Në pjesën e fillimit të rrugës kemi gjerësi diku të 5 metra, dhe në pjesët brenda fshatit gjerësia e rrugës zvogëlohet për shkak të mureve rrethuese të banesave. Kanalet janë të bllokuara, dhe ka rreshkitje dherash

nga tokat bujqesore qe jane mbi nivelin e rruges. Permirosimi kullimit te ujerave eshte i domosdoshem, sepse rruga ne shume vende ka krijuar dhe kanale pergjate trasese, per shkak te mos funksionimit te kanaleve. Ndricimi rrugor pergjate gjithe gjatesise mungon



Fig.2: Foto të gjendjes ekzistuese të rrugës



Fig.3: Foto të gjendjes ekzistuese të rrugës

2. Përshkrimi i projektit

Projekti i ndërtimit dhe rikonstruksionit të rrugës parashikon ndërtimin e gjithë këtij segmenti rrugor duke e paisur infrastrukturen e nevojshme të rrjetit ujrave të bardha, rrjetit elektrik të ndricimit si dhe sinjalistikës së nevojshme.

Shtrimi i ri i rrugës propozohet të bëhet me paketen e nenshtresave që janë 20cm shtresë cakull dhe 10cm stabilizant si dhe shtresave asfaltike të perbera nga 6cm shtresë bunderi dhe 4cm shtresë asfaltobetoni. Kanalet do të behen me beton, dhe do të ketë bankina stabilizanti. Në pjesët ku ka gjerësi rrugë dhe ka mundësi kanali do të realizohet në formë trapezoidale ndërsa në pjesët brenda në fshat ku gjerësia e rrugës zvogëlohet kanali do të realizohet në formë drejtkëndore. Përgjatë gjatësisë në të cilën ndodhen toka bujqësore mbi shtratin e rrugës do të ndërtohet mur betoni mbajtës, dhe përgjatë murit do të ketë kanal betoni. Në zonën e qendrës së fshatit do të realizohet një zonë relaksuese me trotuar me pllaka granili, stola e peme.



Fig.4: Zona ku ndërtohet mur prites betoni(toka bujqësore)

Aktualisht në hyrje të rrugës ekziston një mur mbajtës prej guri i cili do të priset në pjesë të caktuara të tij dhe do të riparohet .

Propozimi i shtrimit të rrugës

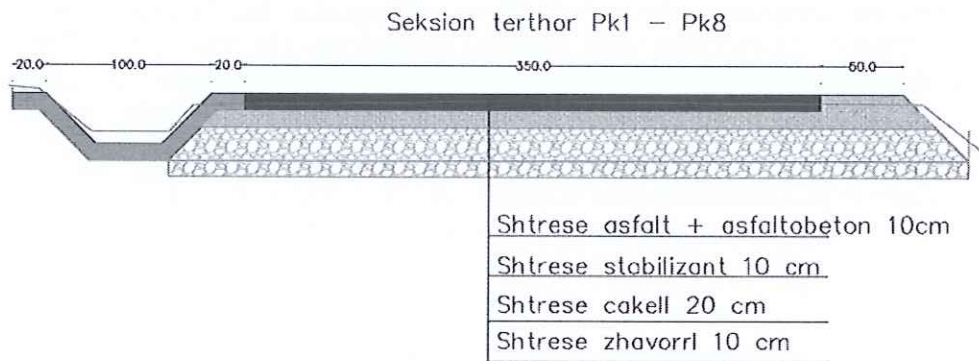


Fig.5: Propozimi ne pjeset ku rruga ka gjeresi

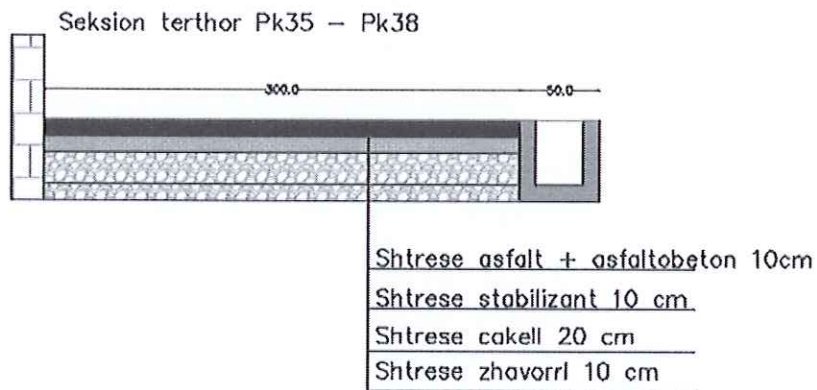


Fig.6: Propozimi ne pjeset brenda ne fshat

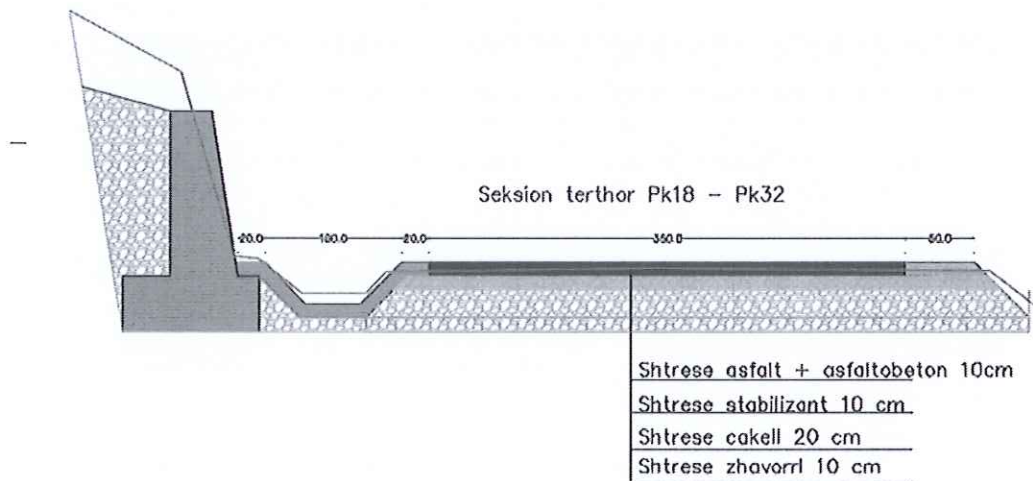


Fig.7: Seksioni Tip 3 _ Propozimi i murit të ri prites

Shtresat e bankines do të jenë:

1. Shtrese cakull 10cm e ngjeshur mirë me rul për të mbështetur
2. Shtresë stabilizanti 15cm e ngjeshur mirë me rul të vendosur mbi token natyrale.
3. Toka natyrore e cila pasi të gërmohet do të ngjeshet mirë me rul.

Shtyllat e ndricimit do te vendosen cdo 25 ml ne orientim nje majtas dhe e rradhes djathtas .

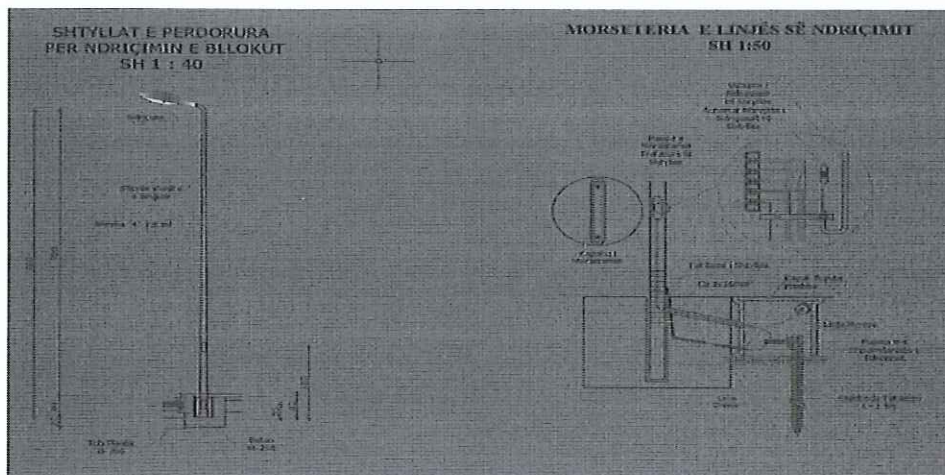


Fig.8: Seksioni Tip 3 _ Pozicionimi i shtyllave të ndriçimit

Autori: Ing Ali COHODARI