

RELACION TEKNIK

" Ndertim kanalesh vadites, fshati Gorican, Bashkia Dimal "



Faza Projekt-Zbatimi
Janar 2024

RAPORT TEKNIK

1. TE PERGJITHSHME

Bazuar ne kerkesat dhe nevojat e Investitorit, eshte studiuar dhe pergatitur projekt-zbatimi per rikonstruksionin e plote te disa kanaleve ujites ekzistues ne zonen e Goricanit, te cilat jane pjese e skemes ujtese qe dalin nga ujembledhesi Gorican, dhe vadisin rreth 800ha toka ne kete zone.

Gjatesia totale e kanaleve te perfshira ne kete projekt-zbatimi eshte 4142, ndersa gjatesia e secilit kanal varion nga 78-986 ml.



Fig-1. Horografia (Kanalet me ngjyre pjese e projektit, kanalet qe do ndertohen)

Goriçani ka një pozitë gjeografike mjaft të përshtatshme për zhvillimin e çdo lloj veprimtarie bujqësore e blegtorale, të frutokulturës etj)! Ky fshat ka një përshtatshmëri për keto degë të ekonomisë falë tokave pjellore edhe falë pozitës së tij mjaft interesante. Goriçani përbëhet nga një pjesë prej rreth 65% kodra, pjesa tjetër është fushë, këtu fillon edhe fusha e Myzeqesë, një nga më të medhatë në Shqipëri. Ky fshat gjenden, në trekëndëshin, mund ta quajmë, që formojnë tre qytetet e mëdha të: Berati, Fieri dhe Lushnja. Në këtë fshat gjendet një Rezervuar i ndërtuar në vitet e 80-ta për t'i shërbyer komunitetit në rrethinat afer tij. Ky rezervuar ka një sipërfaqe prej rreth 500 hektarë dhe furnizon disa rezervuarë të vegjël të fshatrave të kumunës Kutalli. Në fshatin e Goriçanit kalon edhe një nga lumenjtë më të medhenjë dhe më të rëndesishëm të Shqipërisë, lumi Seman.

Pozita e favorshme gjeografike dhe inisiativa private e banoreve te fshatit ka bere qe te zhvillohen kultivimi i ullirit, vreshtave dhe serat me ngrohje per kultivimin e perimeve. Produktet bujqesore dhe sodomos ato te serave eksportohen sidomos ne Ballkan por edhe ne Europe.



3.-HISTORIKU I NDERTIMIT TE VEPRAVE UJITese TE BERATIT

E gjithë toka bujqësore është konsideruar Toke shume pjellore,sepse per kulturat bujqesore prashitese eshte siguruar ujitja e tokave me te mbjella.

Disa kanale ujites kane filluar te ndertohen rreth vitit 1975, sic jane Kanali Ujites i Goricanit, i cili del nga ujembledhesi me kapacitet 200 l/sek qe e mer ujin nga kanalet dhe kodrat perreth.

Kanali ujites i Goricanit, qe ujit 800 ha me ujrart qe vine nga pellgu ujembledhes i Goricanit, furnizon rreth 20 km kanale sekondare dhe terciare dhe shkon deri ne zone e Samatices.

4. KANALET UJITES SE ZONES SE GORICANIT

Ne kete projekt-zbatimi perfshihet rikonstruksioni i plote i disa kanaleve ekzistues te zones se Goricanit, nen administrim te Bashkise Dimal
Projekt-zbatimi perfshin ndertimin e 10 kanaleve ujites dytesor, te cilat kane gjatesi si me poshte vijon:

Emertimi Kanalit	Gjatesia L (m)
KU 1	340
KU 2	78
KU 3	509
KU 4	282
KU 5	783
KU 6	582
KU 7	585
KU 8	986

Ashtu sic eshte permenduar edhe me siper, keto kanale jane kanale ekzistues dhe jane pjese e skemes Ujites te Goricanit.

Ne kete studim eshte parashikuar pastrimi i plote i kanaleve, germimi per te arritur seksionin e projektuar vite me pare, veshja me beton C12/15 me trashesi 12cm..
Gjate hartimit te projektit u moren parasysh riparimet e veprave te artit (tombino, portat e kanaleve ujites).

Ky projekt ndihmon ndjeshem ne ujitjen e nje pjese te fushes se Goricanit.

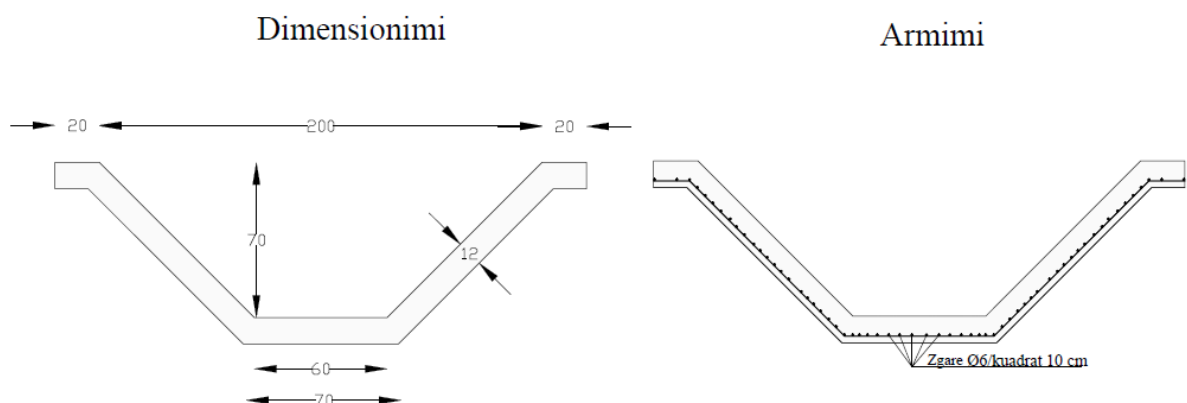
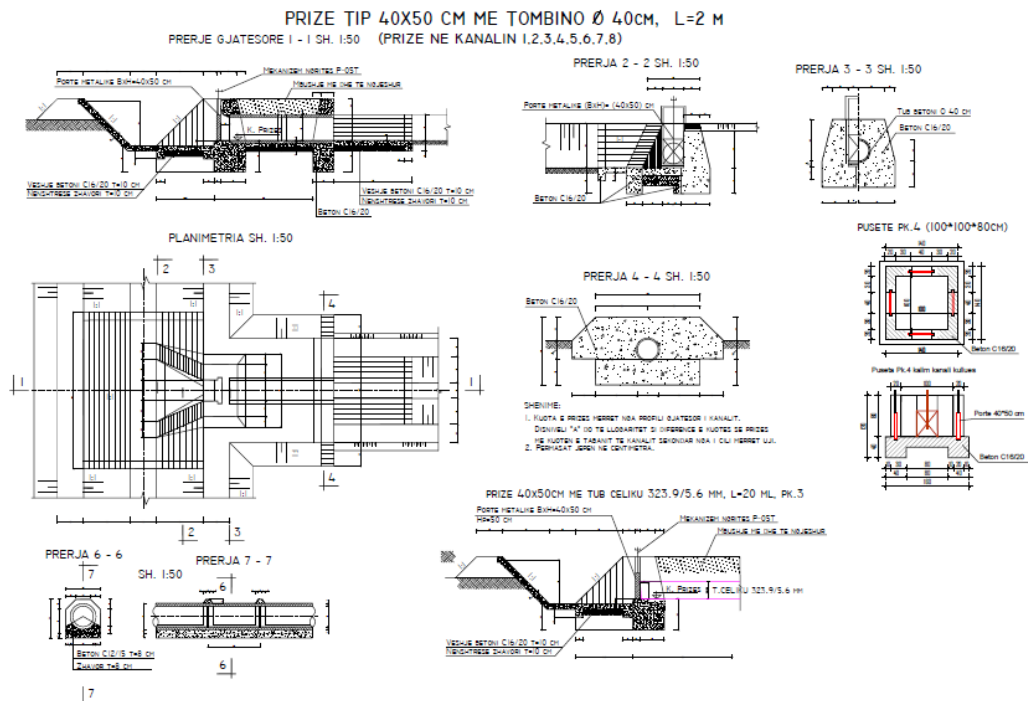


Fig-2. Profil Tip



5. VEPRA ARTI

Megënesë kanali që do të projektojmë ndërpritet nga rrugë ekzistuese, atëherë është e nevojshme që të projektojmë edhe tombino.

Duke ditur që seksioni i kanalit është realtivisht i vogël me sipërfaqje të lagës $S=0.1375 \text{ m}^2$ dhe sipërfaqje totale $S_2=0.28 \text{ m}^2$, përzgjedhim tombino me $d=600 \text{ mm}$ ($S=0.283 \text{ m}^2$). Në dalje, tombino do të ketë mur betoni me lartësi (h)=1.5m.

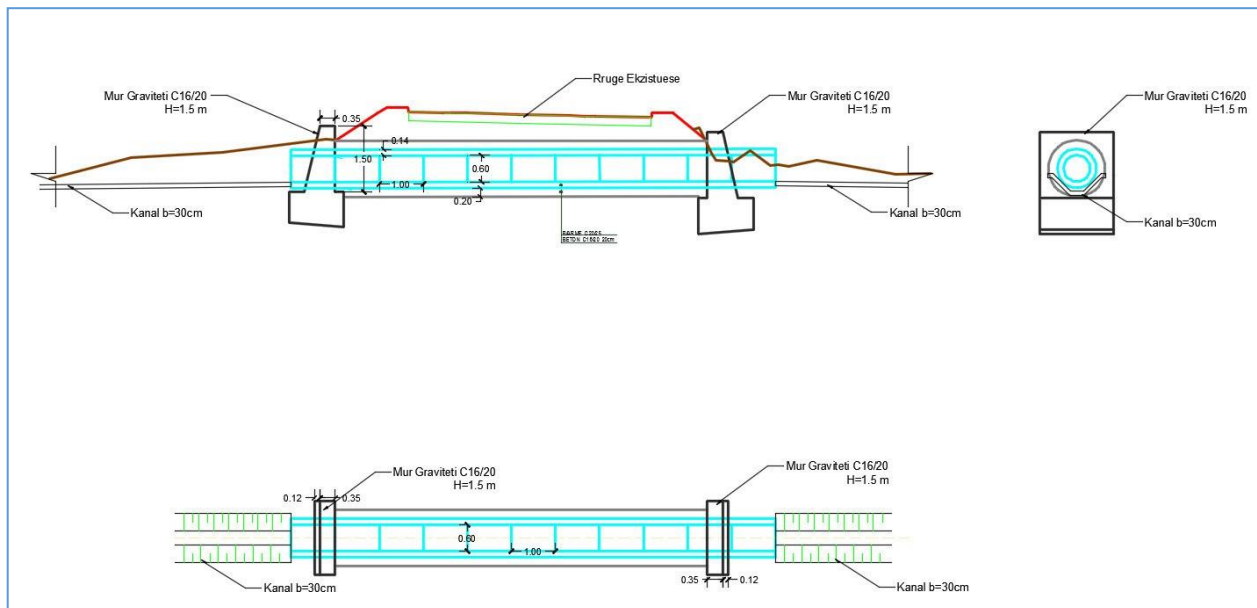


Fig-3. Plani dhe Prerja e tombinos

Prizat ne kanalet Ujites

Prizat ne kanalet ujites vendosen ne hyrje te kanalit te projektuar, ku lidhet me kanal in kryesor. Prizat sherbejne si kontrolluese te prurjes qe do te kaloje ne kanal.

6. RRUGE SHERBIMI

Gjatesia e secilit kanal varion nga (72-980) m. Per fazen e ndertimit te kanaleve dhe per mirembajtjen e tyre eshte parashikuar te ndertohen rruge sherbimi. Gjeresia e rrugeve eshte 3 metra dhe trashesia e shtreses se mbushjes eshte 20 cm. Duke ditur qe ne gjurmet e shumices se kanaleve ka rruge ekzistuese, rruget e sherbimit jane parashikuar vetem gjate ketyre kanaleve si meposhte vijon:

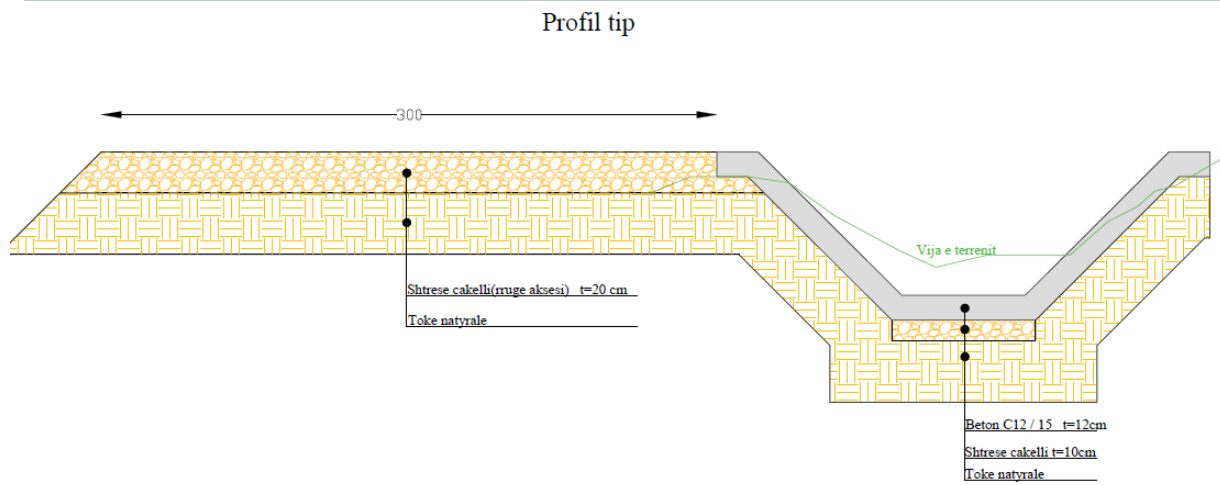


Fig-4. Profili Tip i Rrugës dhe Kanalit

Foto Te Gjendjes Ekzistuese







“ARENA MK ” sh.p.k

Ing.Natasha MYRTAJ