

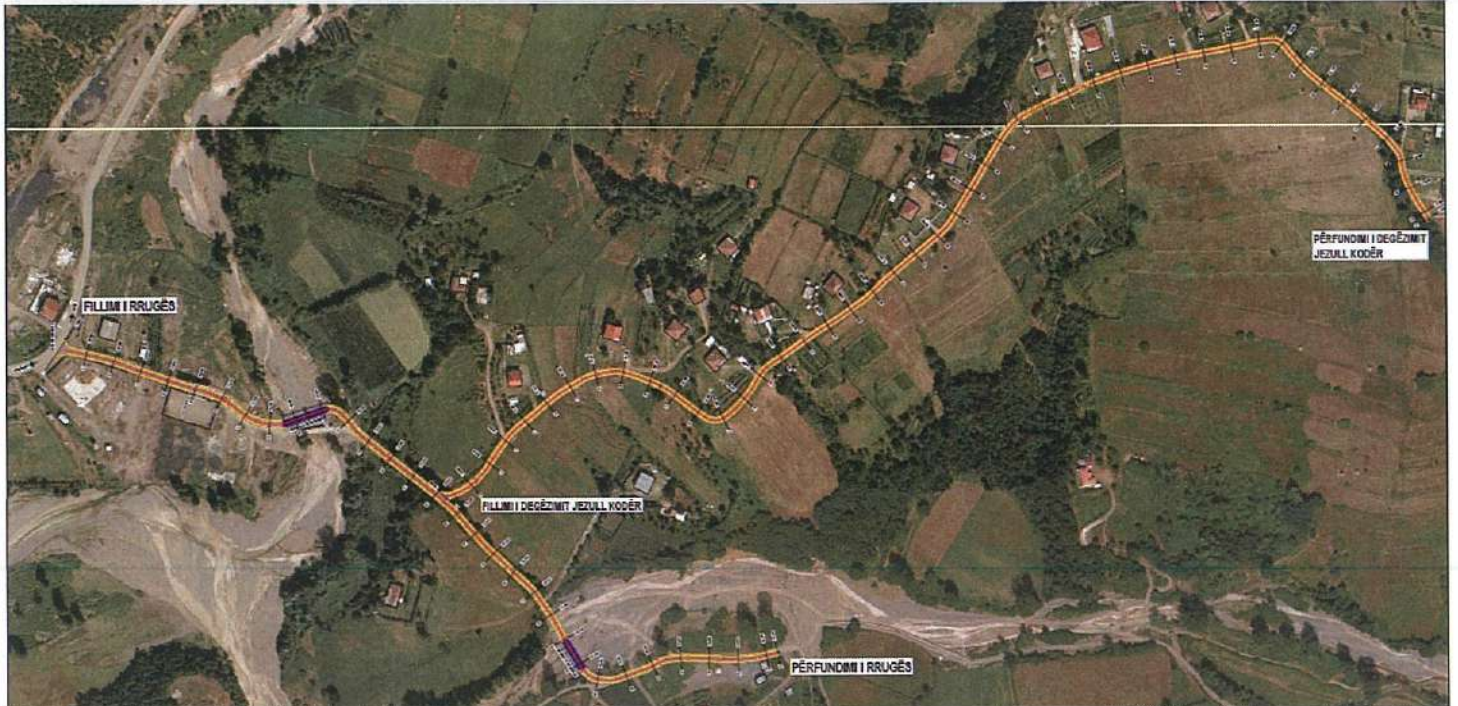
# RELACION TEKNIK

PROJEKTI-OBJEKTI: RIKONSTRUKSION RRUGA FSHATI JEZULL, NJËSIA ADMINISTRATIVE RRËSHEN, BASHKIA MIRDITË

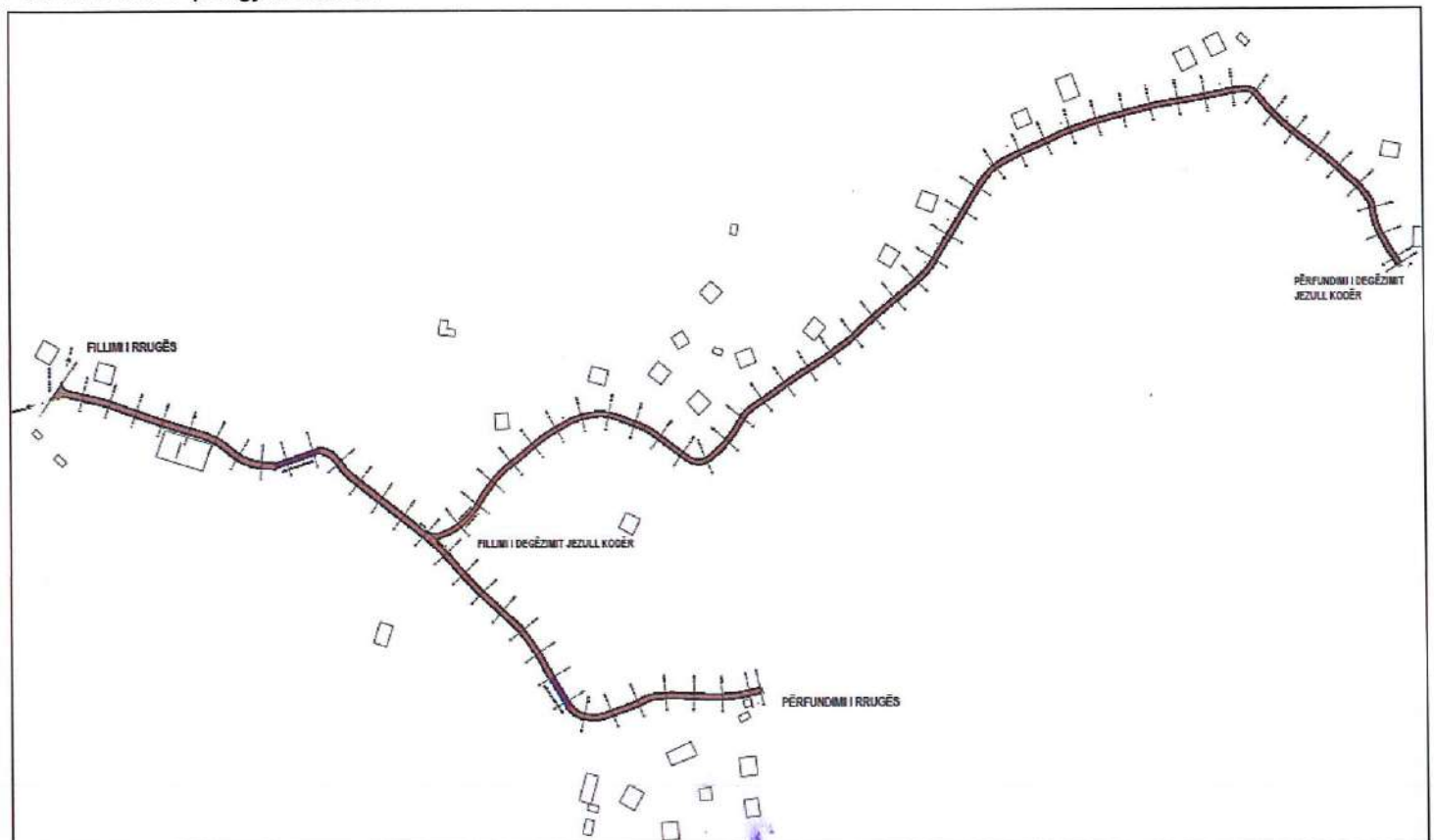
## Përshkrimi i përgjithshëm i projektit:

Ky projekt parashikon ndërtimin/rikonstruksimin e rrugës Jezull. Rruga e ka piken e fillimit ne rrugen nacionale Rreshen-Lure dhe vijon per ne fshatin Jezull.

## Vendndodhja e rruges:



## Planimetria e përgjithshme:



## Përshkrimi teknik i projektit:

Kjo rruge perbehet nga dy dege dhe parashikohet si vijon:

Gjatesia totale  $L_{totale}=1'513m$ , prej te ciles,

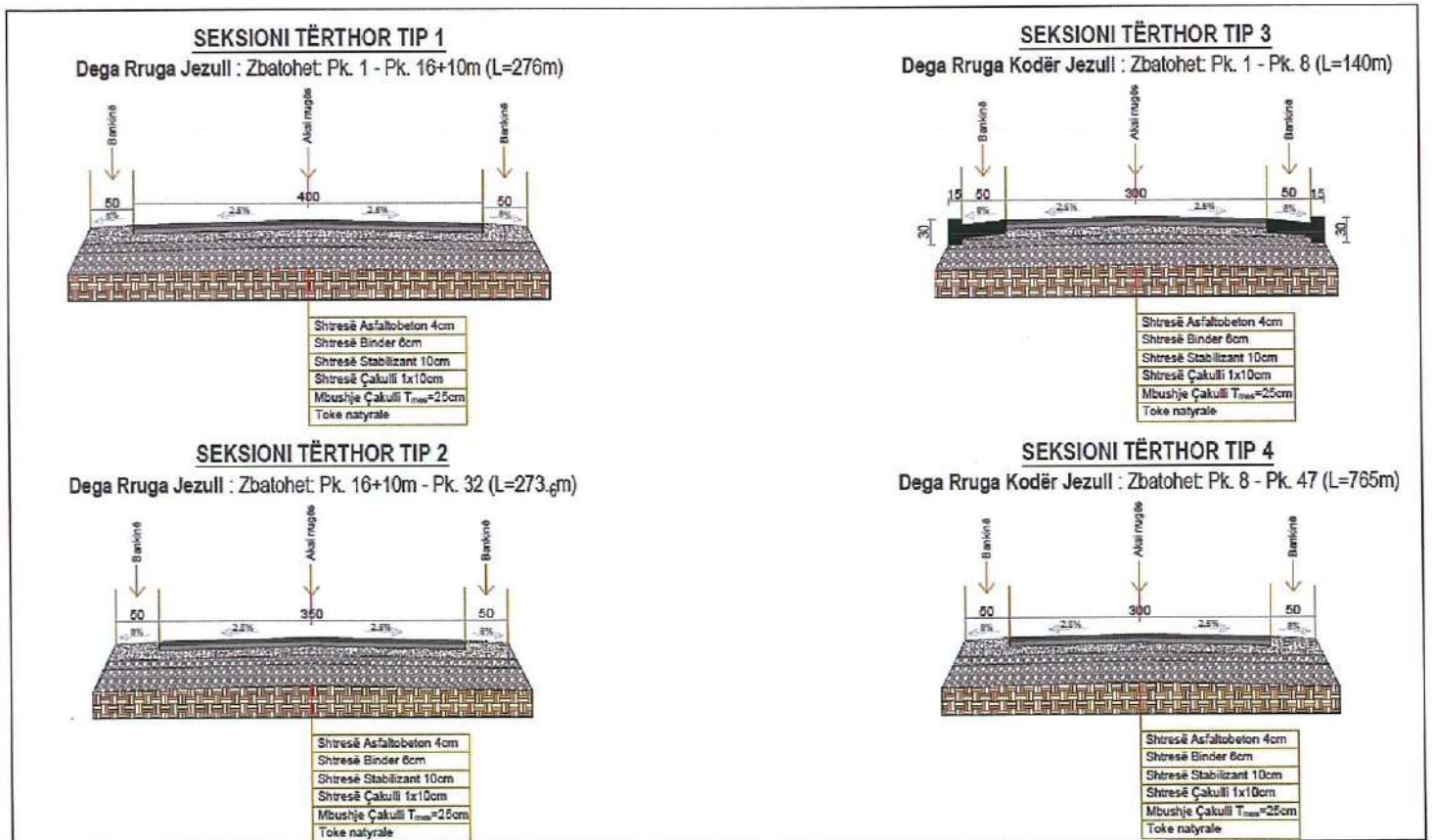
### Dega kryesore Jezull:

Gjatesia totale e kesaj dege  $L_{totale}=608m$  qe ndahet gjatesia  $L_1=3'10m$  parashikohet me gjeresine  $B_1=5.0m$  dhe gjeresine e asfaltit  $B_{1asf}=4.0m$ , ne kete segment eshte nje ure bejli me gjatesi 34 ml (Pk 10), dhe gjatesia  $L_2=298m$  parashikohet me gjeresine  $B_2=4.5m$  dhe gjeresine e asfaltit  $B_{2asf}=3.5m$  edhe ky segment e ka nje ure bejli me gjatesi 24 4 ml (Pk 23) I gjithë ky segment eshte rruge ekzistuese (disa vjecare dhe parashikohet qe minimalisht gjeresia e asfaltit te shtrihet ne tabanin e rruges ekzistuese.

### Dega kodër Jezull:

Gjatesia totale e kesaj dege  $L_{totale}=905m$  parashikohet me gjeresine  $B=4.0m$  dhe gjeresine e asfaltit  $B_{asf}=3.0m$ , ne Pk. 1-8, per nje gjatesi 140 ml parashikohet kunete ne te dyja anet per shkak te pjerresise se madhe gjatesore. Piketa 1 e ketij degezimi (fillimi i degezimit/rruges) eshte ne piketen 16+10m (progresivi +310m) te deges kryesore Jezull. I gjithë ky segment eshte rruge ekzistuese disa vjecare dhe parashikohet qe minimalisht gjeresia e asfaltit te shtrihet ne tabanin e rruges ekzistuese.

Paketa e shtresave per seicilin segment eshte parashikuar si me poshte:



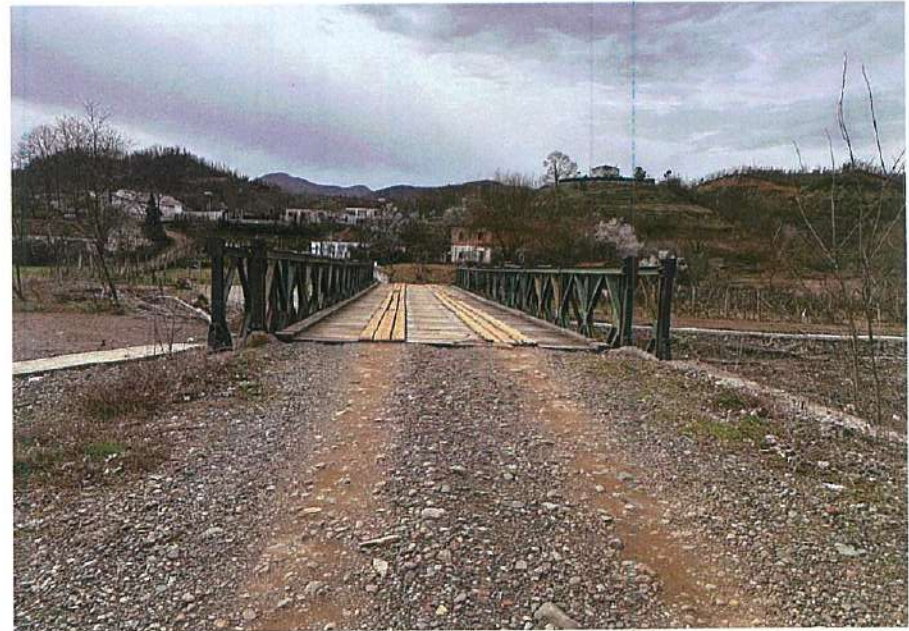
# ALBUM FOTOGRAFIK GJENDJA EKZISTUESE

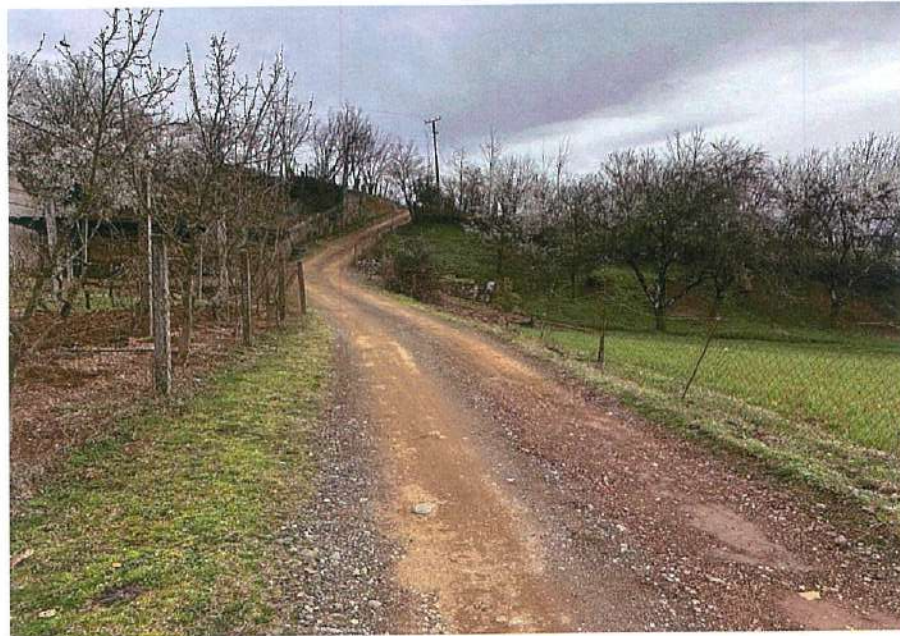
PROJEKTI-OBJEKTI: RIKONSTRUKSION RRUGA FSHATI JEZULL, NJËSIA ADMINISTRATIVE RRËSHEN, BASHKIA MIRDITË

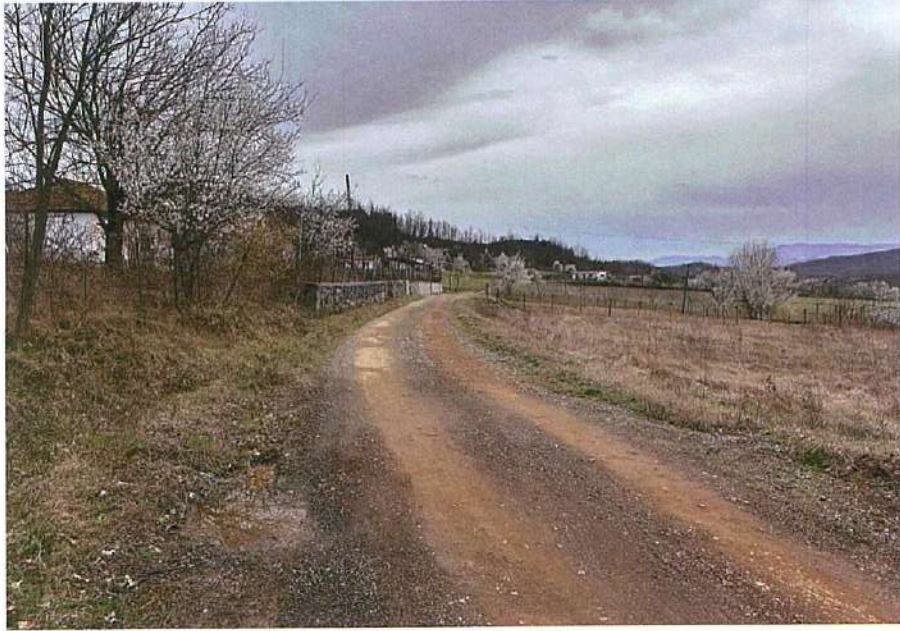
Dega kryesore Jezull: 8 fotografi te shperndara ne gjithe gjatesine

Dega kodër Jezull: 8 fotografi te shperndara ne gjithe gjatesine









Ne objekt parashikohen te kryhen punimet sipas preventivit te meposhtem:

Nr	Nr. An (Manuali)	EMËRTIMI I PUNIMEVE	NJËSIA	SASIA
		<b>L<sub>totale</sub>=1'513m. Dega kryesore: L<sub>totale</sub>=608m, L<sub>1</sub>=310m me B<sub>1</sub>=5.0m dhe B<sub>1asf</sub>=4.0m dhe L<sub>2</sub>=298m me B<sub>2</sub>=4.5m e B<sub>2asf</sub>=3.5m. Dega kodër Jezull L<sub>totale</sub>=905m me B=4.0m dhe B<sub>asf</sub>=3.0m</b>		
1	3.89/b	Germim dheu me ekskavator goma 0.25 m <sup>3</sup> , ne kanale gjeresi > 2 m, toke zak, kategoria III, me shk ne mjet (për kanale, bankinë e kasonetë)	m <sup>3</sup>	498.50
2	3.158/5a	Transport dheu me auto deri 5.0 km	m <sup>3</sup>	498.50
3	3.164/1b	Mbushje me cakell e gur gurore ne trupin e rruges, perhapur e ngjeshur me makineri (në trup rruge për nivelim me t <sub>mes</sub> =25cm)	m <sup>3</sup>	1,488.96
4	3.207/1	Shtrese çakelli t=10cm, perhapur e ngjeshur me makineri	m <sup>2</sup>	6,231.20
5	3.212/b	Shtrese stabilizant t=10cm	m <sup>2</sup>	6,231.20
6	3.229/2	Shtrese binderi me zall lavatrice, 6cm, me makineri	m <sup>2</sup>	4,776.60
7	3.233/1	Shtrese asfaltbetoni me zall lavatrice, 4cm, me makineri	m <sup>2</sup>	4,776.60
8	3.244/1	Struktura te holla monolite betoni C 20/25 (kuneta e ngritje portal)	m <sup>3</sup>	33.60
9	3.212/b	Shtrese stabilizant t=10cm, bankina	m <sup>2</sup>	1,174.60
10	3.949/1	Vizime me boje bikomponente me gjeresi 15 cm	ml	2,909.20

### Siguria në kantier (Perfshire Planin e Sigurisë e Kordinimit në Kantier -PSK-, menaxhimin e trafikut dhe kontrollin)

Siguria dhe shëndeti në punë ka të bëjë me garantimin e sigurisë dhe mbrojtjes të shëndetit të punëmarrësve, nëpërmjet parandalimit të rreziqeve profesionale, eliminimit të faktorëve që përbëjnë rrezik dhe aksident, informimin, konsultimin, pjesëmarrjen e balancuar si dhe trajnimin e formimin e punëmarrësve e përfaqësuesve të punëmarrësve në përputhje me legjislacionin përkatës.

Kjo rubrike merret persiper, si detyrim ligjor për sigurinë, nga sipermarresi i punimeve.

“Siguria ne kantier” sherben per përmirësimin e kushteve të punës së punëmarrësve, në mënyrë që të zvogëlohen aksidentet në punë, sëmundjet profesionale dhe të përmbushen të drejtat e punëmarrësve për punë të denjë të krahasueshme me vendet e tjera të BE-së.

Theksohet se, nëse nga monitorimi i specialistëve të HSE dhe/apo Mbikqyresit të punimeve rezulton se nuk janë zbatuar masat e sigurisë në kantier kjo nënkupton, edhe nëse ka një shkelje të vetme, se do të ketë masa penalizuese referuar KPK dhe KVK të kontratës.

### Impakti i investimit

Sigurimi i lëvizjes komode të automjeteve në rrugë edhe në rastet e reshjeve;

Rritja e sigurisë rrugore;

Përmirësimi i aksesit në rrugë i fshatrave ku kryhet projekti;

Lidhja e fshatrave, lagjeve ku kryhet projekti dhe reduktimi i kohës së lidhjes me akset kryesore të rrugëve dhe qendrën administrative Rrëshen.

### PROJEKTUESIT

Ing. Genc Vladi

Ing. Mëhill Paçuku

Ark. Dianisa Tryci

Ing. Adenis Dedaj

Ing. Akil Ndoj

RRËSHEN MAJ 2024