

RELACION TEKNIK

PROJEKTI-OBJEKTI: SISTEMIM - ASFALTIME RRUGË URBANE DHE RURALE, BASHKIA MIRDITË

Përshkrimi i përgjithshëm i projektit:

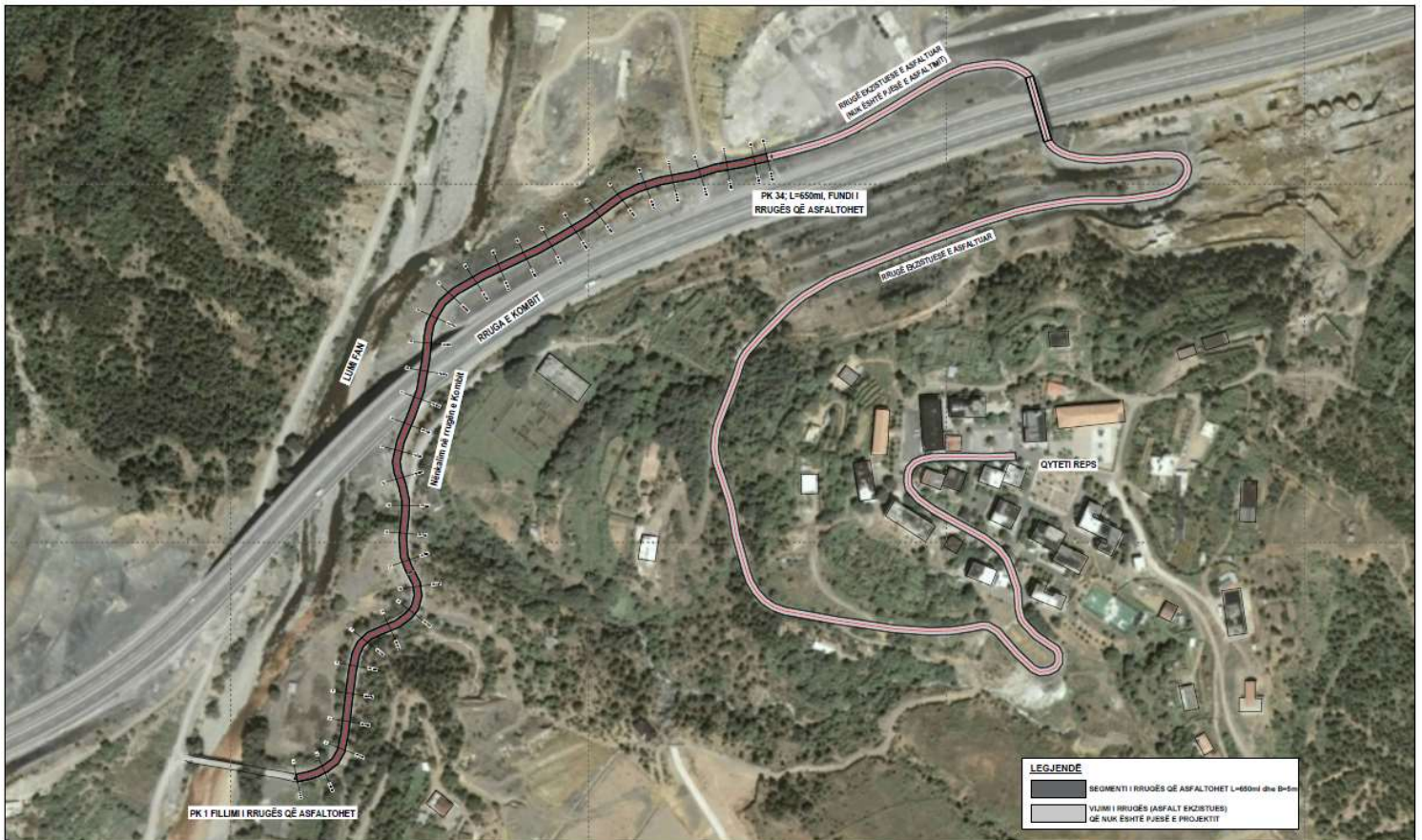
Ky projekt parashikon ndertimin/rikonstrukcionin e rrugeve Urbane dhe Rurale ne bashkine Mirdite te ndara si vijon:

KATEGORIA I - SISTEMIM - ASFALTIME RRUGË URBANE, BASHKIA MIRDITË

Ne kete kategori perfshihen nenobjektet:

I-A SISTEMIM-ASFALTIM SEGMENT I RRUGËS REPS, NJ.A OROSH

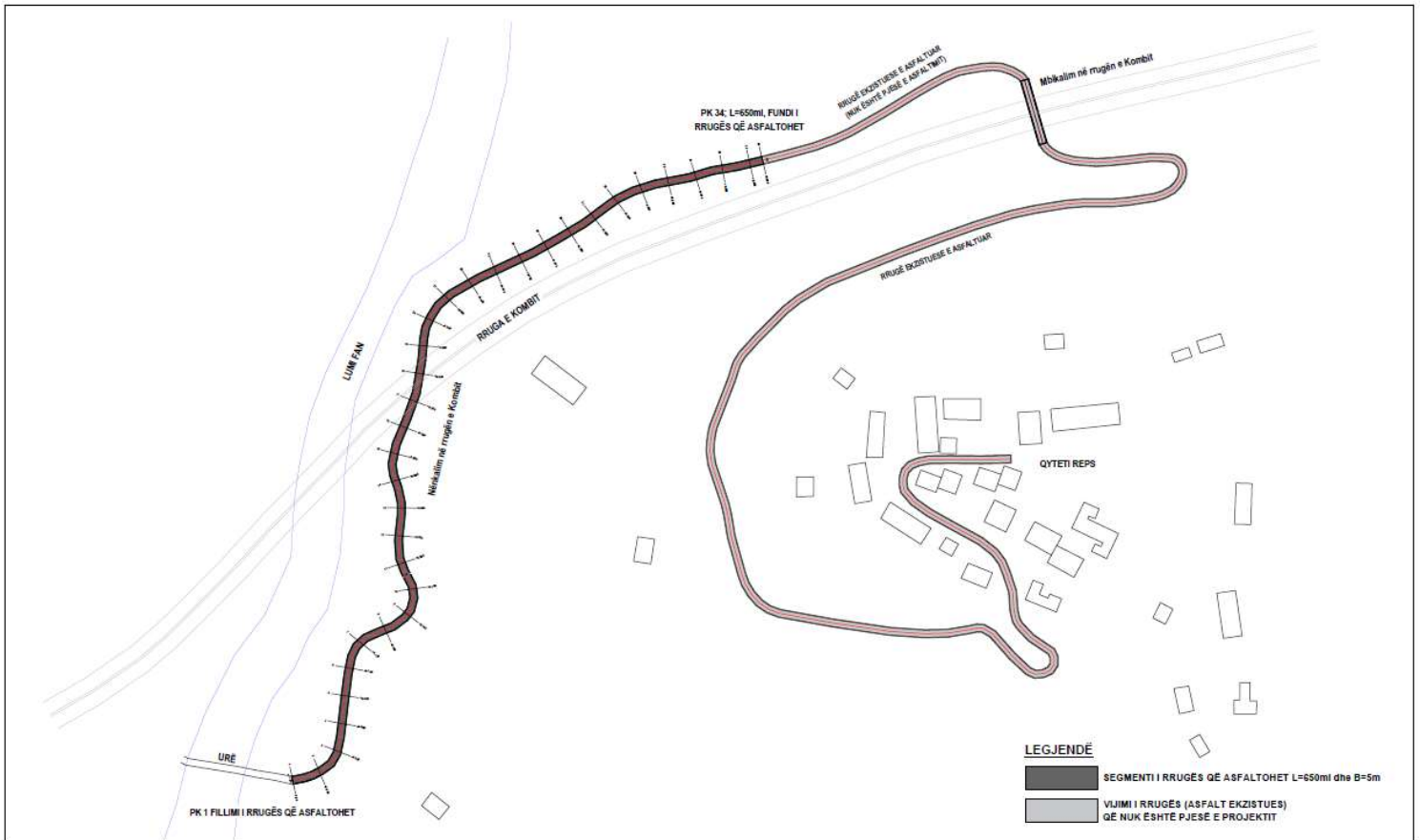
Vendndodhja e rruges / Horografia:



Fillimi i rruges qe rikonstruktohet: Ura e vogel mbi Lumin Fan, qyteti Reps

Fundi i rruges qe rikonstruktohet: Perpara mbikalimit mbi rrugen e Kombit, qyteti Reps.

Planimetria e pergjithshme:



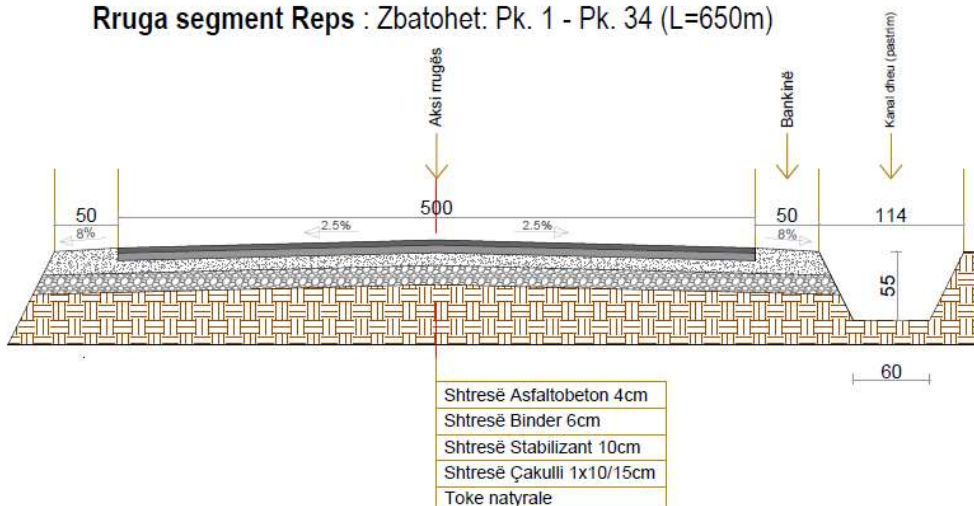
Përshkrimi teknik i projektit:

Gjatesia totale e rruges $L_{\text{totale}}=650\text{m}$ e cila parashikohet me gjeresi te trajtuar $B=6.0\text{m}$ dhe gjeresi e asfaltit $B_{\text{asf}}=5.0\text{m}$. I gjithe ky segment eshte rruge ekzistuese shume vjeçare dhe parashikohet qe minimalisht gjeresia e asfaltit te shtrihet ne tabanin e rruges ekzistuese.

Paketa e shtresave eshte parashikuar si me poshte:

SEKSIONI TËRTHOR TIP 1

Rruga segment Reps : Zbatohet: Pk. 1 - Pk. 34 ($L=650\text{m}$)





Ne kete nenobjekt parashikohen te kryhen punimet sipas preventivit perkates kategoria I-A.

I-B RIVESHJE SHITESA ASFALTIKE BLOKU RRUGA E DIJES + RRUGICË, NJ.A RRËSHEN

Vendndodhja e bllokut / Horografia



LEGJENDA / SHËNIME:

-  Rrugë për (frezim + riveshje tapet 4cm - Pk. 3-4 dhe 5-6 + sheshi) $S_{\text{totale}}=790\text{m}^2$
-  Rrugë për (profilim binder 3cm + riveshje tapet 3cm - Pk. 1 deri 2) $S_{\text{totale}}=1'420\text{m}^2$

Rehabilitohen rrugët e bllokut sipas horografisë / planimetrise se mesiperme

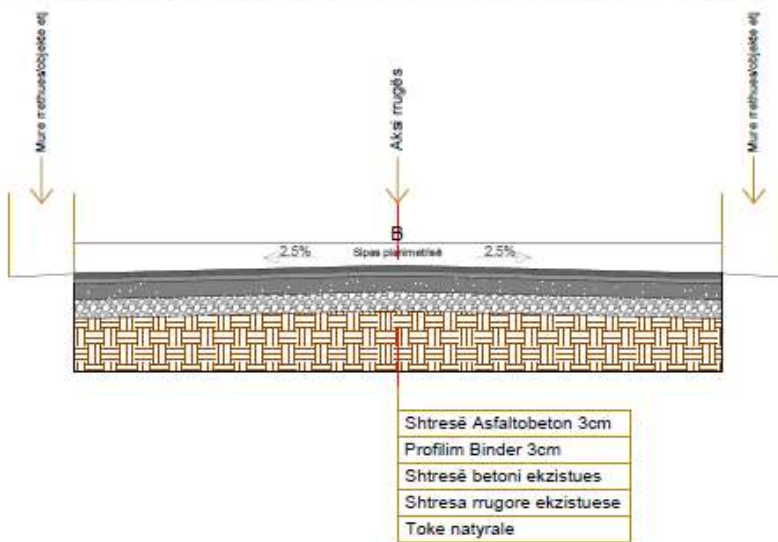
Përshkrimi teknik i projektit:

Sipërfaqja totale e rrugëve të bllokut që rehabilitohen (rivishen me asfalt) është $2'210\text{m}^2$ me gjerësi të ndryshme sipas planimetrise se mesiperme. Nga kjo sipërfaqe 790m^2 (pjesa me gjendje aktuale asfalt ekzistues i degraduar) parashikohet të trajtohen me frezim dhe riveshje me asfalt (tapet) ndërsa $1'420\text{m}^2$ (pjesa me gjendje aktuale beton) parashikohen të trajtohen me profilim binderi 3cm dhe asfalt (tapet) 3cm.

Paketa e shtresave eshte parashikuar si me poshte:

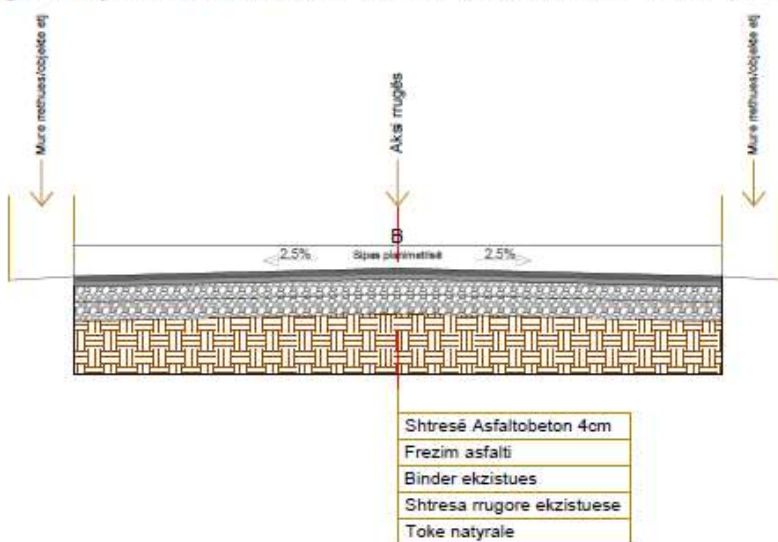
SEKSIONI TËRTHOR TIP 1

Rruga B. Dijes : Zbatohet: Pk. 1 - Pk. 2 (L=215m / S=1'420m²)



SEKSIONI TËRTHOR TIP 2

Rruga B. Dijes : Zbatohet: Pk. 3 - Pk. 4 + sheshi + Pk. 5 - Pk. 6 (S=790m²)



Ne kete nenobjekt parashikohen te kryhen punimet sipas preventivit perkates kategoria I-B.

I-C RIVESHJE SHITRESA ASFALTIKE RRUGË LAGJE E MESME RUBIK, NJ.A RUBIK

Vendndodhja e rruges / Horografia



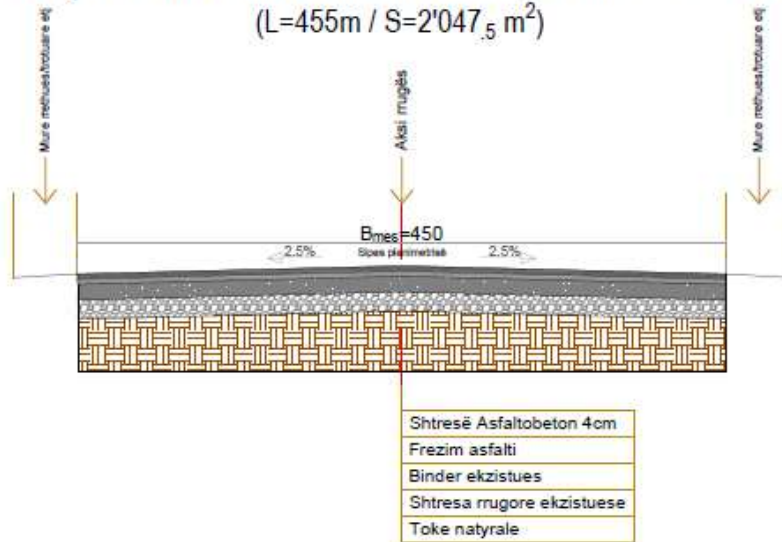
Përshkrimi teknik i projektit:

Gjatesia totale e rruges qe rehabilitohet eshte $L_{\text{totale}}=550m$ e cila parashikohet me gjeresi mesatare te asfaltit $B_{\text{mes-asf}}=4.5m$. I gjithe ky segment eshte rruge me asfalt ekzistues te degraduar. Siperfaqja $427,5m^2$ (vatra e demtuar) trajtohet me te dy shtresat Binder 6cm dhe Asfalt 4 cm ndersa pjesa e tjetere prej $2'047,5m^2$ trajtohet me frezim + asfalt 4cm. Perpara asfaltimit duhet kordinuar puna me Agjencine e Puneve Publike dhe Mirembajtjes ne Bashkine Mirdite e cila duhet te perfundoje disa punime kanalizimesh perpara asfaltimit.

Paketa e shtresave eshte parashikuar si me poshte:

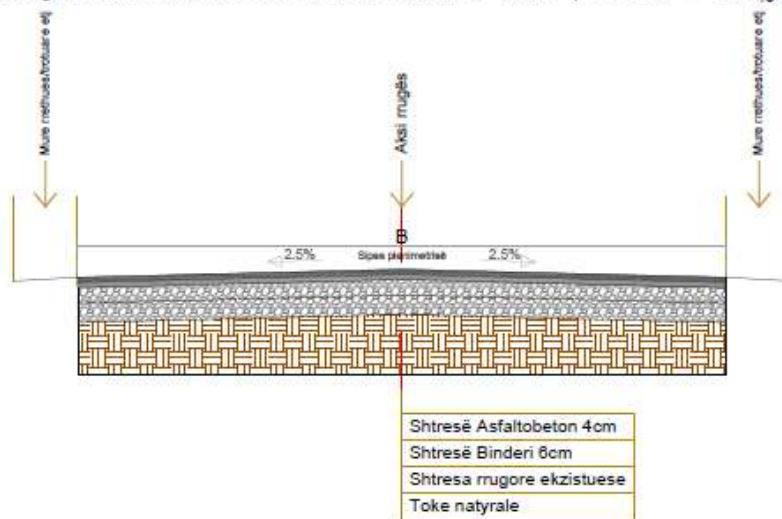
SEKSIONI TËRTHOR TIP 1

Rruga L. Mesme Rubik: Zbatohet: Pk. 1 - Pk. 2 dhe Pk. 3 - Pk. 4
(L=455m / S=2'047,5 m²)



SEKSIONI TËRTHOR TIP 2

Rruga L. Mesme Rubik: Zbatohet: Pk. 2 - Pk. 3 (L=95m / S=427,5 m²)



Ne kete nenobjekt parashikohen te kryhen punimet sipas preventivit perkates kategoria I-C.

I-D RIVESHJE SHITRESA ASFALTIKE RRUGA RRETH PALLATIT 9 KT KULLAT JAKAJ

Vendndodhja e rruges (bllokut) / Horografia



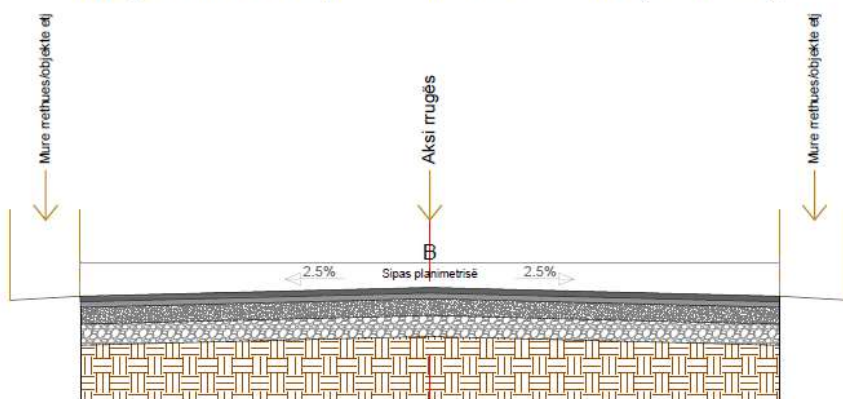
Përshkrimi teknik i projektit:

Gjatesia totale e rruges qe rehabilitohet eshte $L_{\text{totale}}=140\text{m}$ e cila parashikohet me gjeresi te ndryshme sipas planimetrise se mesiperme per nje siperfaqe totale prej 720m^2 . E gjithë kjo siperfaqe eshte e asfaltuar aktualisht me asfalt te degraduar dhe me vatra demtimi dhe per kete arsye eshte menduar te trajtohet me frezim, shtrese binderi profilim 3cm dhe shtrese asfalti (tapet) 3cm.

Paketa e shtresave eshte parashikuar si me poshte:

SEKSIONI TËRTHOR TIP 1

Rruga Pallati Jakaj: Zbatohet: Pk. 1 - Pk. 2 ($S=720\text{m}^2$)



Shtresë Asfaltobeton 3cm
Profilim Binder 3cm
Frezim asfalti
Shtresë asfalti ekzistues
Shtresa rrugore ekzistuese
Toke natyrale

Ne kete nenobjekt parashikohen te kryhen punimet sipas preventivit perkates kategorija I-D.

I-E RIKONSTRUKSION RRUGA RRETH PALLATIT 9 KT INTERNACIONAL

Vendndodhja e rruges (bllokut) / Horografia



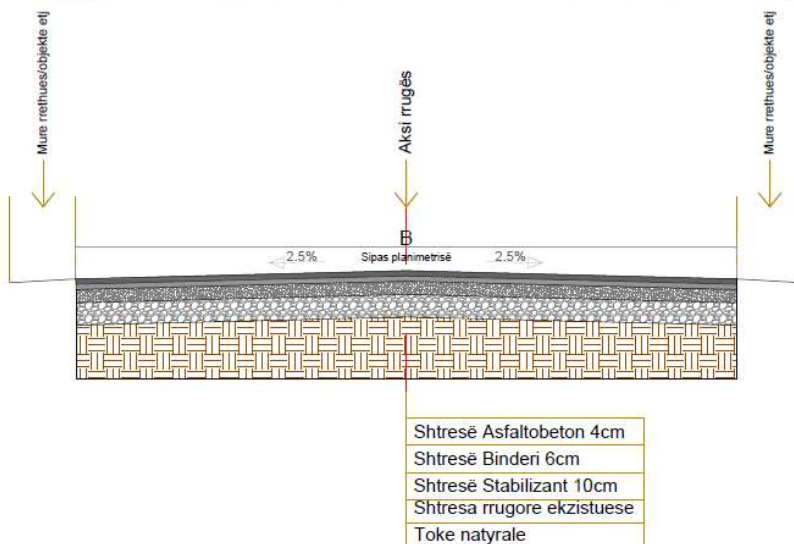
Përshkrimi teknik i projektit:

Gjatesia totale e rruges qe rehabilitohet eshte $L_{\text{totale}}=125\text{ml}$ e cila parashikohet me gjeresi te ndryshme sipas planimetrise se mesiperme per nje siperfaqe totale prej 940m^2 . E gjithë kjo siperfaqe eshte e pa asfaltuar aktualisht dhe per kete arsye eshte menduar te trajtohet me paketen e shtresave te plota perpara te cilave kryhet germim i shtreses aktuale te zhavorrit me qellim krijimin e pjerresive, gjithashtu kryhen edhe punime betoni per kanalin kullues, kuneta dhe xokolaturen e murit rrethues.

Paketa e shtresave eshte parashikuar si me poshte:

SEKSIONI TËRTHOR TIP 2

Rruga Pallati internacional: Zbatohet: Pk. 1 - Pk. 2 ($S=940\text{m}^2$)



Ne kete nenobjekt parashikohen te kryhen punimet sipas preventivit perkates kategoria I-E.

KATEGORIA II - SISTEMIM - ASFALTIME RRUGË RURALE, BASHKIA MIRDITË

Ne kete kategori perfshihen nenobjektet:

II-A SISTEMIM-ASFALTIM I RRUGËS NDËRFUSHAZ-NDËRFANË, NJ.A RRËSHEN

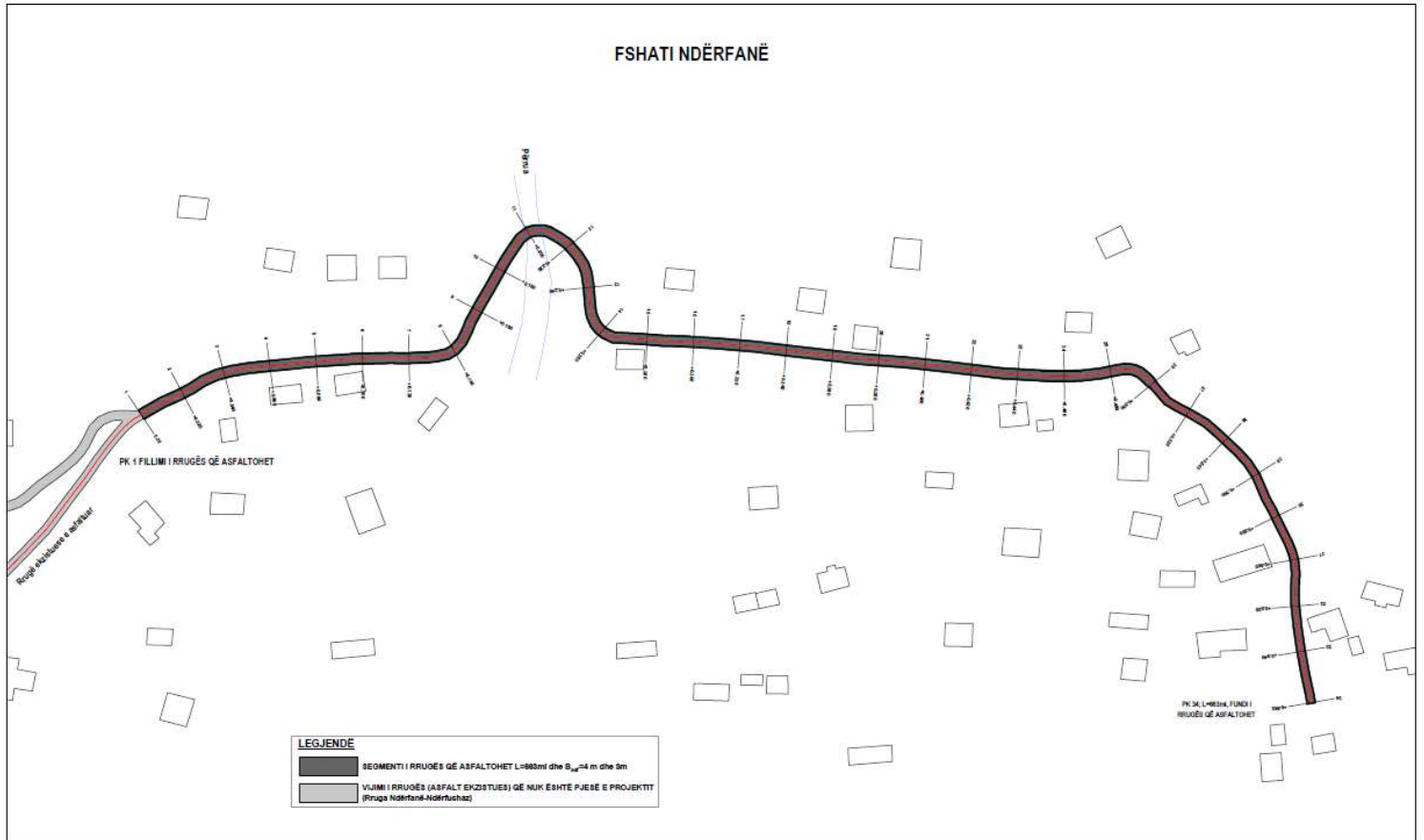
Vendndodhja e rruges / Horografia:



Fillimi i rruges qe rikonstruktohet: Mbarimi i asfaltit te rruges Rreshen-Nderfushaz (tek shkolla)

Fundi i rruges qe rikonstruktohet: Qender fshati Nderfane.

Planimetria e pergjithshme:

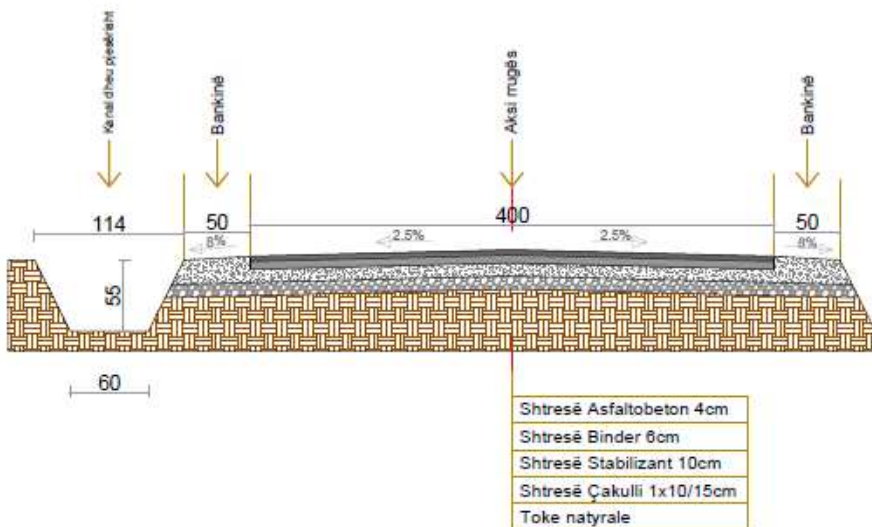


Përshkrimi teknik i projektit:

Gjatesia totale e rruges L_{totale}=663ml e cila, gjatesia 500ml (progresivi +0.000km-+0.500km), parashikohet me gjeresi te trajtuar B=5.0m dhe gjeresi e asfaltit B_{asf}=4.0m, ndersa per pjesen e mbetur prej 163 ml, parashikohet me gjeresi te trajtuar B=4.0m dhe gjeresi e asfaltit B_{asf}=3.0m. I gjithë ky segment është rrugë ekzistuese shumë vjeçare dhe parashikohet që minimalisht gjeresia e asfaltit të shtrihet në tabanin e rruges ekzistuese.

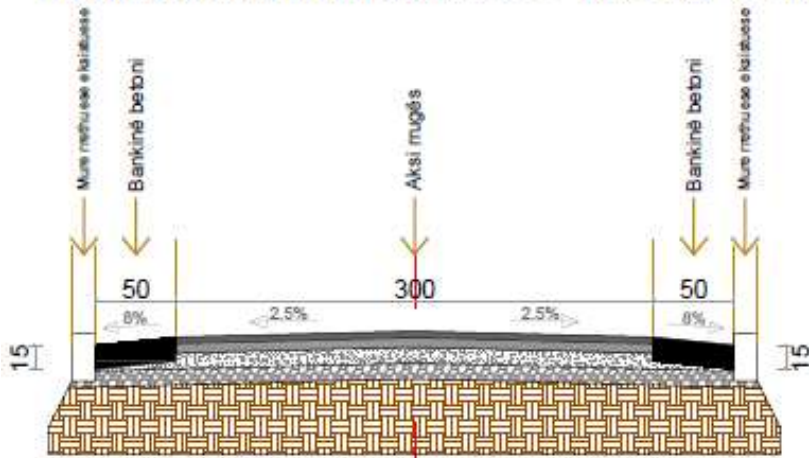
Paketa e shtresave është parashikuar si më poshtë:

SEKSIONI TËRTHOR TIP 1
Rruga Ndërfanë: Zbatohet: Pk. 1 - Pk. 26 (L=500m)



SEKSIONI TERTHOR TIP 2

Rruga Ndërfanë: Zbatohet: Pk. 26 - Pk. 34 (L=163m)

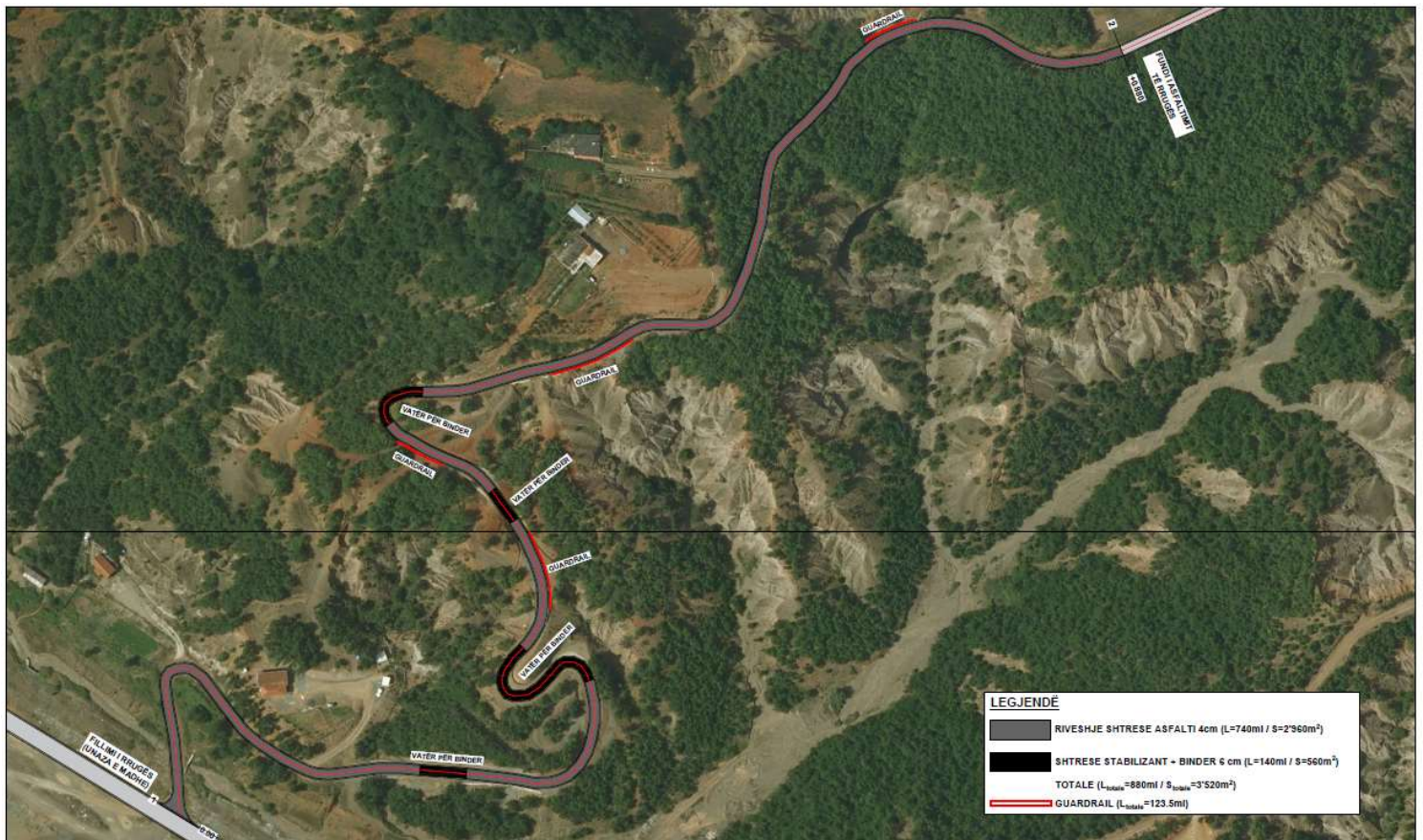


Shtresë Asfaltobeton 4cm
Shtresë Binder 6cm
Shtresë Stabilizant 10cm
Shtresë Çakulli 1x10cm
Toke natyrale

Ne kete nenobjekt parashikohen te kryhen punimet sipas preventivit perkates kategoria II-A.

II-B RIVESHJE ASFALTI SEGMENT I RRUGËS KODËR RRËSHEN, NJ.A RRËSHEN

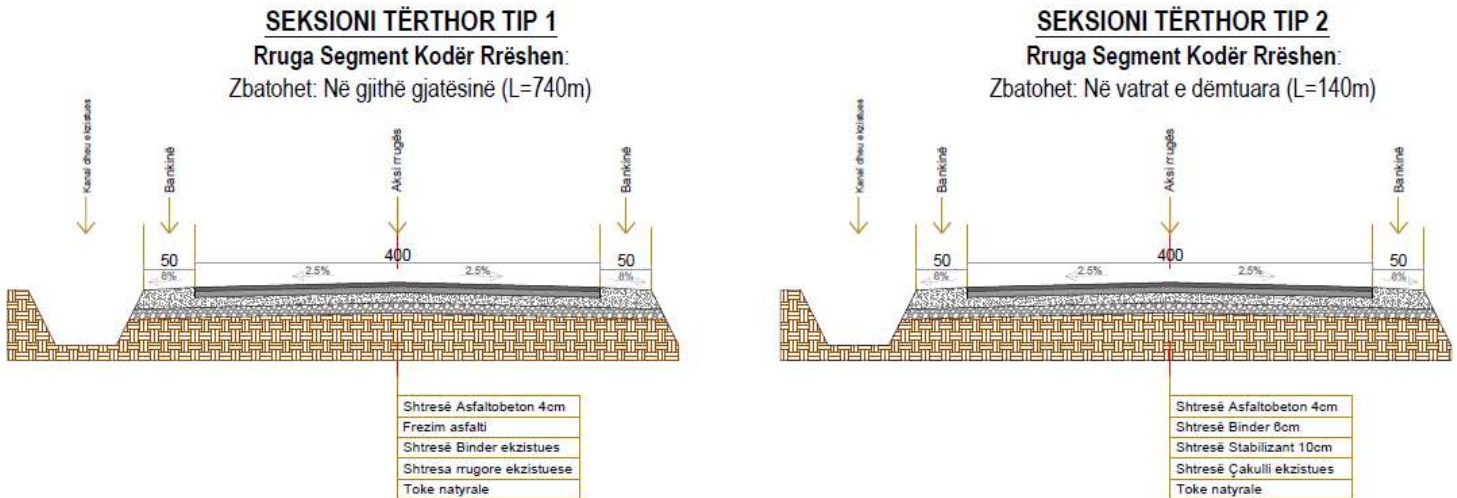
Vendndodhja e rruges / Horografia



Përshkrimi teknik i projektit:

Gjatesia totale e rruges qe rehabilitohet eshte $L_{\text{totale}}=880\text{m}$ e cila parashikohet me gjeresi te asfaltit $B=4.0\text{m}$. I gjithë ky segment eshte rruge me asfalt ekzistues te degraduar. Nga gjatesia totale prej 880m pjesa prej 140m eshte e degraduar totalisht dhe trajtohet me shtresa te plota ndersa gjatesia prej 740m trajtohet vetem me frezim dhe shtrese asfalti 4cm. Gjithashtu vendosen edhe guardrailet mbrojtës (tip N2 anesore me 2 valez. ne 1 ane, W2) ne 4 pikat e rrezikut te parashikuara ne planimetrine e mesiperme per nje gjatesi totale prej 123.4m.

Paketa e shtresave eshte parashikuar si me poshte:



Ne kete nenobjekt parashikohen te kryhen punimet sipas preventivit perkates kategoria II-B.

Bashkelidhur ketij relacioni jane edhe fotot e gjendjes ekzistuese te secilit nenobjekt.

Siguria në kantier (Përshirë Planin e Sigurisë e Kordinimit në Kantier -PSK-, menaxhimin e trafikut dhe kontrollin)

Siguria dhe shëndeti në punë ka të bëjë me garantimin e sigurisë dhe mbrojtjes të shëndetit të punëmarrësve, nëpërmjet parandalimit të rreziqeve profesionale, eliminimit të faktorëve që përbëjnë rrezik dhe aksident, informimin, konsultimin, pjesëmarrjen e balancuar si dhe trajnimin e formimin e punëmarrësve e përfaqësuesve të punëmarrësve në përputhje me legjislacionin përkatës.

Kjo rubrike, duke paraqitur oferten, merret persiper, si detyrim ligjor për sigurinë, nga sipërmarresi i punimeve.

“Siguria ne kantier” sherben per përmirësimin e kushteve të punës së punëmarrësve, në mënyrë që të zvogëlohen aksidentet në punë, sëmundjet profesionale dhe të përmbushen të drejtat e punëmarrësve për punë të denjë të krahasueshme me vendet e tjera të BE-së.

Theksohet se, nëse nga monitorimi i specialistëve të HSE dhe/apo Mbikqyresit të punimeve rezulton se nuk janë zbatuar masat e sigurisë në kantier kjo nënkupton, edhe nëse ka një shkelje të vetme, se do të ketë masa penalizuese referuar KPK dhe KVK të kontratës.

Impakti i investimit

Sigurimi i lëvizjes komode të automjeteve në rrugë edhe në rastet e reshjeve;

Rritja e sigurisë rrugore;

Përmirësimi i aksesit në rrugë i fshatrave ku kryhet projekti;

Lidhja e fshatrave, lagjeve ku kryhet projekti dhe reduktimi i kohës së lidhjes me akset kryesore të rrugëve dhe qendrën administrative Rrëshen.

Përmirësimi i infrastrukturës rrugore në blloqet e banimit ku zbatohet projekti.

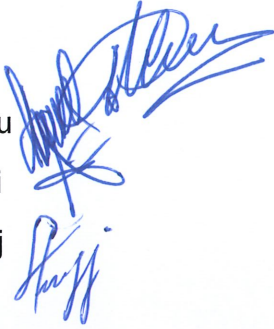
PROJEKTUESIT

Ing. Genc Vladi

Ing. Mëhill Paçuku

Ark. Dianisa Tryci

Ing. Adenis Dedaj



RRËSHEN GUSHT 2024