



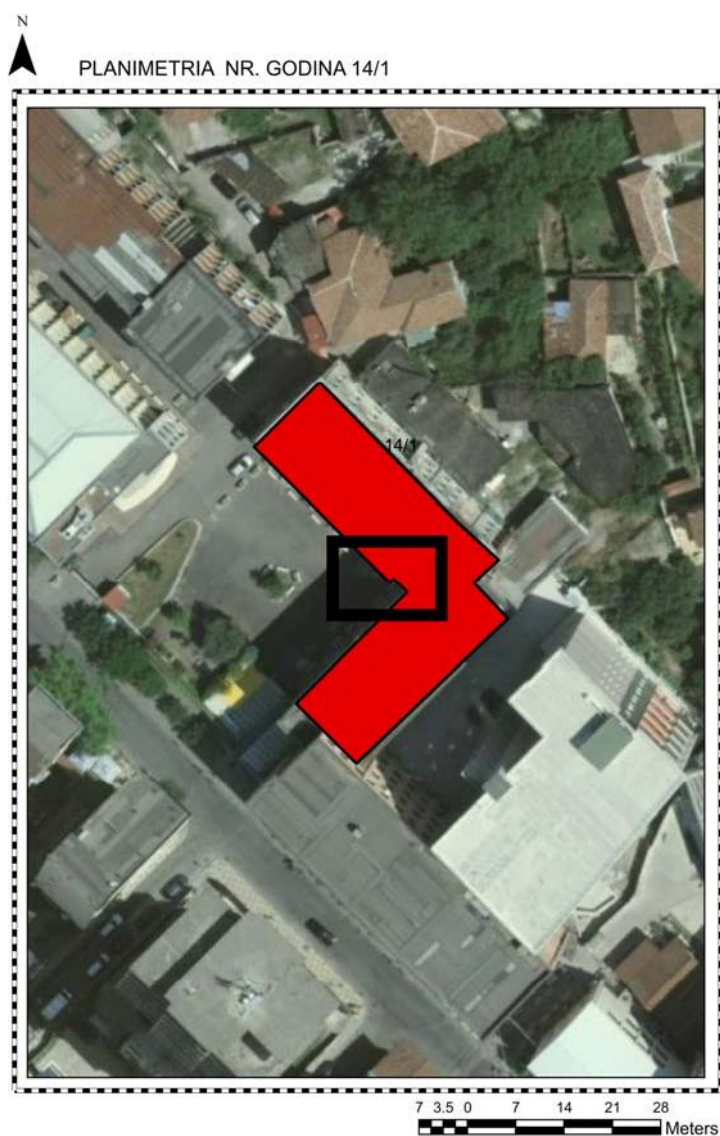
**OBJEKTI: MENCA E TRAJTIMIT TË
STUDENTEVE SH.A. SHKODËR**

**RELACION DHE SPECIFIKIME TEKNIKE TË
ARREDIMIT TË BRENDSHËM**

GJENDJA EKZISTUESE

Ambjenti i brendshëm ku do projektohet menca ndodhet tek godina e konviktit të universitetit 'Luigj Gurakuqi' me numer 14/1. Shtrihet në afërsi të rrugës 'Jeronin De Rada', mes godinave të universitetit dhe bibliotekës.

Aktualisht në kompleksin e godinave ka mungesë të ambjenteve të ngrënies për studentët që frekuentojnë universitetit "Luigj Gurakuqi", prandaj është menduar që të bëhet përshtatja e një prej dhomave të katit përdhe të godinës në mencë. Dhoma ka një sipërfaqe shfrytëzimi (takuese) 141 m².



ARREDIMI I ZONËS SË NGRËNIES

TAVOLINË DREJTKËNDORE NGRËNIE DHE KARRIGE MODELI 1



KARRIGE

Karrige prej druri me shpinë kryq me përmasa 46 x 42 x 87 cm



Tavolinë drejtkëndore me përmasa: 100x80x70 cm. Pjesët e këmbëve duhet të jenë metalike. Suprina e saj MDF e laminuar me trashësi 4 cm.



TAVOLINË DREJTKËNDORE NGRËNIE DHE KARRIGE MODELI 2

Tavolinë të fiksuar në mur, MDF me përmasa 90 x 60 x 90 cm spesori 4 cm



Karrige të larta



TAVOLINË RRETHORE DHE KARRIGE MODELI 2

Tavolina rrethore me suprinë me diameter 70 cm, material rezistent dhe karrige druri.



Karrige për tavolinën qendrore tek kolona.



Syprina e tavolines është 5 cm dhe fiksohet për kolonë. Materiali duhet të jetë MDF.

BANAKU DHE RAFTI



-)] Banaku qendror me gjatësi 350 ml do të jetë për shërbim ushqimi dhe gjithashtu për ruajtjen gjatë ditës.
-)] Rafti të jetë me skelet metalik dhe mbështetëse druri. Në funksion të banakut të ushqimit, do të mbaje pije e pajisje të ndryshme.
-)] Përmasat e raftit janë 300 x 35 dhe lartësia 230 cm.



VESHJET E MURIT

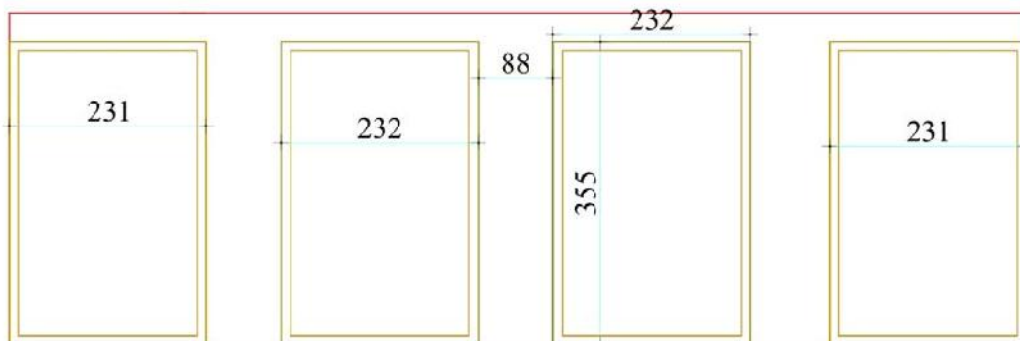
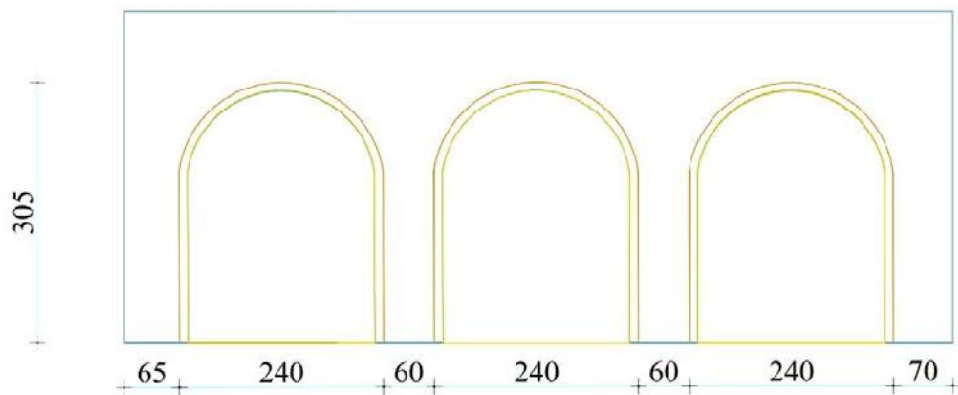
- **Veshja rrethore** panel druri, material MDF. Sipas pamjes do vishet pjesa brenda harkut me element të frezuar me trashësi 3 cm dhe do rrethohet me kornize 5 cm . Pjesa e murit do lyhet me velature me ngjyrë sipas pamjes.



- **Veshje drejtkendesh** panel druri, material MDF me shkrime ku nje panel është 230 x 255 cm. Panelet do te jene me elemente dekorativ te stampuar ose pikturuar sipas modelit mëposhtë.

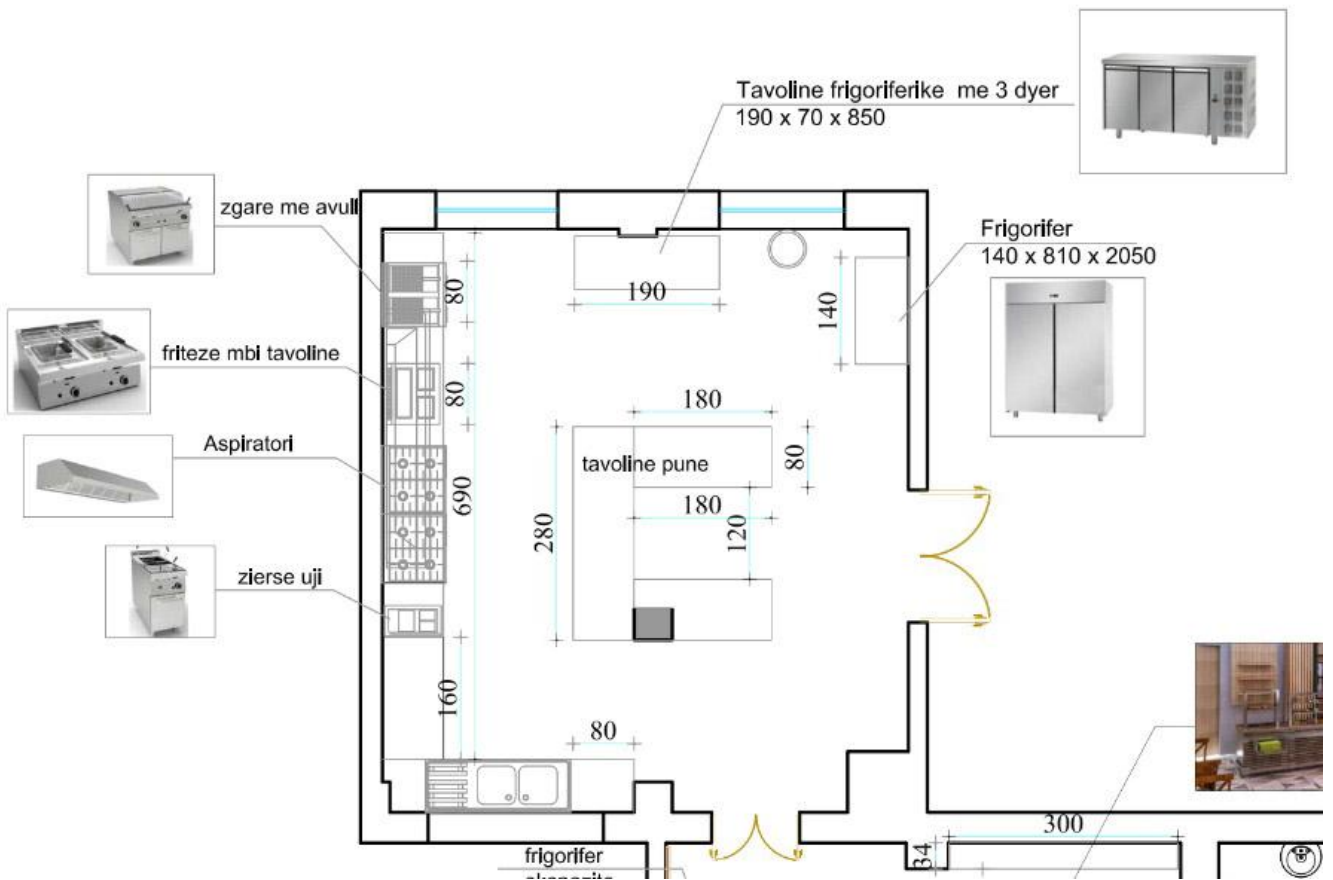


DIMENSIONET E VESHJES



Përmasat e veshjes se mureve dhe dimensionet e mobiljeve duhet të rimaten dhe verifikohen në vend para fillimit të prodhimit.

PAJISJET NE KUZHINË



➤ **SOBE 4 VATRA FURRE**



Furrë dhe pjanurë me programator për kohën e gatimit dhe funksione të ndryshme gatimi.

-) Gaz LPG
-) Valvula sigurie me sistem magnetik dhe termokopie
-) Strukturë inoks
-) Dimensione 80x70x85 cm

➤ ZGARË ME AVULL

Të dhëna të përgjithshme:

-) Gaz LPG
-) Valvul gazi me sistem sigurie magnetik
-) Ndezja me flakë pilot
-) Strukturë inoks
-) Dimensione 80x90x85 cm



➤ TAVOLINË FRIGORIFERIKE ME 3 DYER

Të dhëna të përgjithshme

-) 220-230V 50Hz
-) Kontroll i temperaturës dhe i procesit të shkrirjes me ekran elektronik
-) Evaporim automatik i ujit pas procesit të shkrirjes
-) Ftohje me ventilim
-) Materiali izolues i përdorur nuk ndot ambientin
-) Dyer që mbyllen automatikisht
-) Strukturë inoksi
-) Përmasat 190x70x 85 cm



➤ ZIERSE UJI

Të dhëna të përgjithshme

-) Kontroll me termostat
-) Vasketa inoksi
-) Rubinet për mbushjen me ujë
-) Valvul shkarkimi
-) Sistem shkarkimi në rast tejmbushje me ujë
-) Strukturë inoksi
-) Dimensione 40x70x85 cm



➤ FRIGORIFER PROFESIONAL

Të dhëna të përgjithshme

-) 220-230V 50Hz
-) Kontroll i temperaturës dhe i shkrijës me ekran elektronik
-) Evaporim automatik i ujit pas procesit të shkrijës
-) Ftohje me ventilim
-) Materiali izolues që nuk ndot ambientin
-) Strukturë inoksi
-) Dimensione 140x81x205 cm



➤ ASPIRATOR PROFESIONAL

Të dhëna të përgjithshme

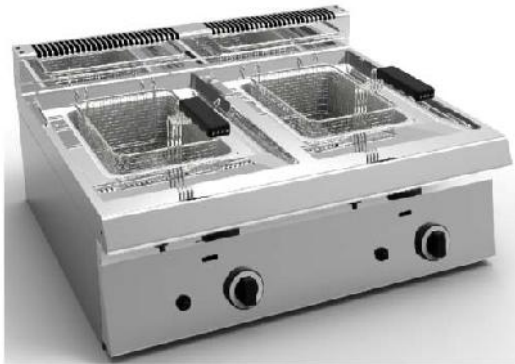
-) Aspirator muri
-) Trupi dhe filtrat të përbërë nga inoxi
-) Dimensione : 100x110x45 cm



➤ FRITZE DOPIO MBI TAVOLINË

Të dhëna të përgjithshme

-) Gaz LPG
-) Kontroll termostatik
-) Vasketa prej inoksi
-) Valvula gazi me sistem sigurie magnetik dhe termokopie
-) Shkarkim i sigurtë i vajrave me valvul në pjesën e poshtme
-) Termostat sigurie
-) Strukturë inoksi
-) Dimensione 80x70x34,7 cm



➤ TAVOLINE PUNE

Të dhëna të përgjithshme

-) Modeli për tavolinë pune
-) Strukturë inoksi ushqimor
-) Përmasat të bëhen sipas projektit



Përmasat e pajisjeve të kuzhines do te verifikohen në vend para blerjes së tyre.

Lista e pajisjeve

Pajisje Zona e Kuzhinës			
	Banak inox kuzhina	ml	11
	Sobe me furre 4 vatra 80x70x85cm	cope	2
	Zgare me avull 80x90x85cm	cope	1
	Fritzezë profesionale dopio mbi tavolinë 80x70x34.7cm	cope	1
	Zierse Uji 40x70x85cm	cope	1
	Aspirator 100x110x45 cm	cope	1
	Frigorifer 140 x 81x 205 cm	cope	1
	Tavoline frigoriferke 190 x 70 x 85	cope	1
Pajisje mobilimi zona e ngrënies			
	Tavolina drejtekendesh 130 x 70	cope	7
	Tavolina drejtekendesh fiksuar mure 90 x 60 spesori 4 cm	cope	2
	Tavolina rrethore diam. 70 cm	cope	3
	Banak per ushqim L= 350 cm	cope	1
	Tavoline e madhe rreth kolonave 350 x 150 spesori i 4 cm	cope	1
	Raft 300 x 260	cope	1
	Karrige shpine me kryq	cope	28
	Karrige druri per tavolina rrethore	cope	12
	Veshje me panele druri 1 vjesuer modeli 1	m2	23
	Veshje me panele druri me shkrihme modeli 2	m2	28
Ndriçues			
	Ndriçes Led tavanor plafon katror 60 x 60	cope	6
	Ndriçes Led tavanor plafon rrethor 26 cm	cope	9
	Ndriçes i varur rrethor	cope	10
	Ndriçes tip llampë i varur tek banaku	cope	8
	Spote Led katrore 10 x 10 cm	cope	17
	Spote diam 10 cm	cope	10

PUNOI : ARK. IRMA TEMALI