



BASHKIA HIMARË

RELACION TEKNIK

“RIKUALIFIKIM I QENDRËS FSHATI VRANISHT, LOTI 1”

PROJEKT ZBATIMI

PROJEKTUES:

“SIRE-ALB” sh.p.k.



2024



1.1. HYRJE

Vranishti gjendet rrëzë maleve, në Lumin e Vlorës. Fshati është në mes të majave të larta, maleve të mbuluara shpesh me re, nga merr kuptim edhe emri i tij (kohë e vranët).

Është kthyer në traditë festive tashmë edhe "Dita e Vranishtit", e cila zhvillohet në muajin Gusht që përkon edhe me kthimin e emigrantëve. Të gjithë mblidhen, çmallen, argëtohen duke respektuar traditat dhe njëri tjetrin. Ky fshat ka një bukuri natyrore të veçantë, ndër to si objekt natyror i jashtëzakonshëm është edhe "Guri me Qiell". Ai ndodhet në majën e Malit të Lipës, duke kaluar nën një shteg kafshësh. Prej lartësisë ku ndodhet ky monument i natyrës, spikat një pjesë e madhe e luginës së Lumit të Vlorës. Studiuesit thonë se: "Guri me Qiell" është një monument prehistorik, që lidhet me periudhën e neolitit të vonë dhe me epokën e bronzit, që shkon deri në 4-9 mijë vjet më parë. Një interpretim tjetër sipas legjendave të zonës, thuhet se kjo vepër ka lidhje me kultet mbivarrore si dhe atë të Diellit. Ai është një gur i stërmadh gjigand që duket sikur është vendosur nga dora e njeriut mbi dy shkëmbinj të tjerë, duke krijuar trajtën e një tryeze që legjendat thonë se është "Tryeza e Perëndive".

Guri ka formën e një paralelopedi me një peshë që mund të shkojë deri në 10 tonë, ndoshta edhe për këtë arsye emërtohet ndryshe edhe "Sofra e Zotit". Banorët e zonës e konsiderojnë atë si një dhuratë e natyrës për një vend të ashpër malor, si kundër është Lumi i Vlorës me fshatrat e veta. Nga ana tjetër ky monument është i vendosur përballë malit të Bogonicës, që njihet si "Vendi i Zotit". Kjo etimologji sipas muzeologëve përbën edhe një nga gjërat e veçanta të këtij monumenti, i cili qëndron në një mjedis mjaft të pasur me histori të ngjashme. Pak më tej ndodhet vendi që emërtohet "Lëmi i Lejlerëve", një vend i shenjtë që vjen nga periudha pellazge i emërtuar ndryshe "Pjella e bardhë". Në një drejtim tjetër është edhe shpella dikur e banuar, e Lipës.

Ky gur vlerësohet si një nga monumentet e rëndësishme i cili është eksploruar shumë pak. Përveçse banorëve vendas e atyre nga Vlora, si dhe studjuesve, "Guri me Qiell" ka zgjuar interesin e mjaft të huajve. Deri para pak vitesh, në vendin ku ndodhet "Guri me Qiell", vinin çdo verë një numër i konsiderueshëm turistësh e studiuesish francezë.

1.2. POZICIONI I SHESHIT



Objekti: "RIKUALIFIKIM I QENDRËS FSHATI VRANISHT, LOTI 1"

Zona që do të nënshtrohet rikualifikimit është sheshi i fshatit Vranisht, njësi administrative Horë-Vranisht, pjesë e bashkisë Himarë.



Punimet që do të kryhen janë si më poshtë:

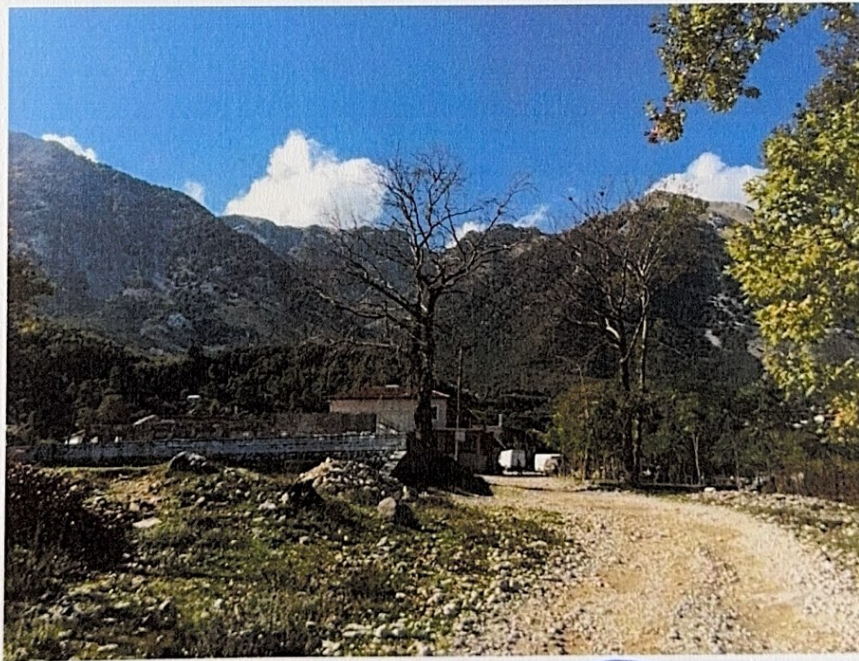
- 1-Shtrim rrugësh dhe trotuarësh
- 2-Vendosja e stolave dhe tavolinave
- 4-Vendosja e ndricuesve në rrugë
- 5-Shtimi i gjelbërimit në shesh
- 6-Rikonstruksion i basenit uxor
- 7-Adaptimi i mureve mbajtëse
- 8-Prishje e disa strukturave prej guri dhe betoni në shesh

1.3. GJENDJA EKZISTUESE

Foto të gjendjes ekzistuese







1.4. RELACION TOPOGRAFIK

Ne kete kapitull janë pershkruar te gjitha punimet topogjeodezike te kryera ne interes të përgatitjes se projektit per sistemimin e sheshit "RIKUALIFIKIM I QENDRËS FSHATI VRANISHT, LOTI 1". Keto punime kane filluar me ndertimin e nje bazamenti Gjeodezik ne plan dhe ne lartesi, i cili do te sherbeje per te mbeshtetur rilevimin topografik te zones, per studimin, projektimin dhe zbatimin e punimeve te ndertimit te kesaj rruge.

Ky material perfshin te dhenat e rrjetit mbeshtetes, metodat e aplikuara te matjeve si dhe tipet e instrumentave qe jane perdorur.

Rilevimi eshte kryer nga shoqeria "SIRE-ALB" sh.p.k., dhe gjate ndertimit te bazamentit Gjeodezik dhe rilevimit te zones eshte perdorur marres GNSS (GPS) dhe Total Station.

Procedura standarte e studimit qe u ndoq, konsiston ne vendosjen me pare te Bazes ne nje pike referimi te rrjetit dhe me pas dy skuadra te vecanta filluane te punojne ne te dy drejtimet. Te dhenat regjistrohen ne memorien e instrumentit dhe me pas shkarkohen nepermjet programit per tu perpunuar. Nepermjet vleresimit te pare te te dhenave, ne rast te ndonje gabim te mundshem do te riperseritet studimi.



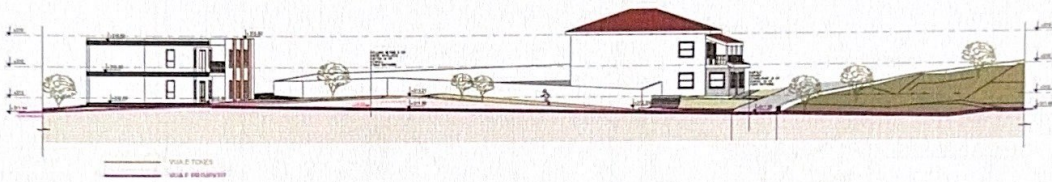
MASTERPLAN



PRERJA A-A



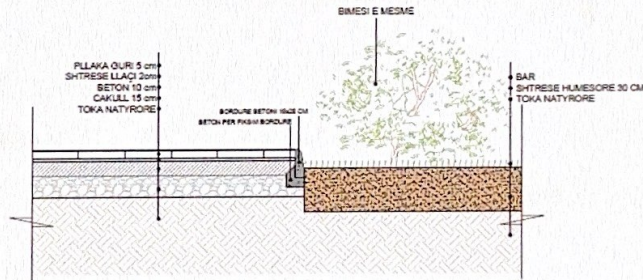
PRERJA B-B



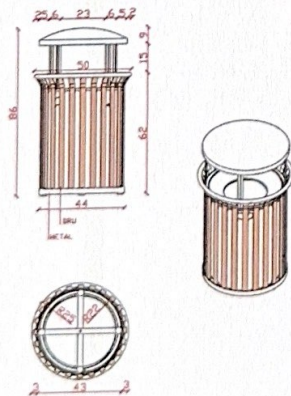
DETAJE

MBJELLJA E BIMEVE DHE SHTRRESAT E TROTUARIT

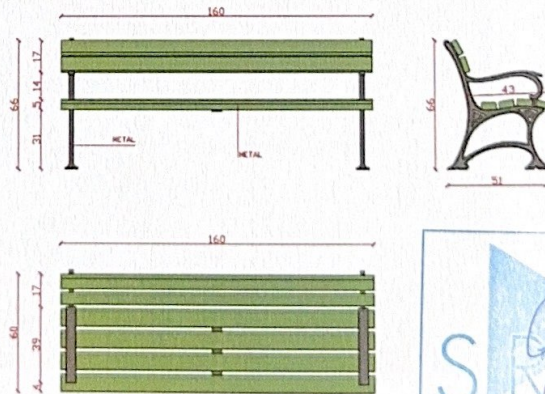
D3



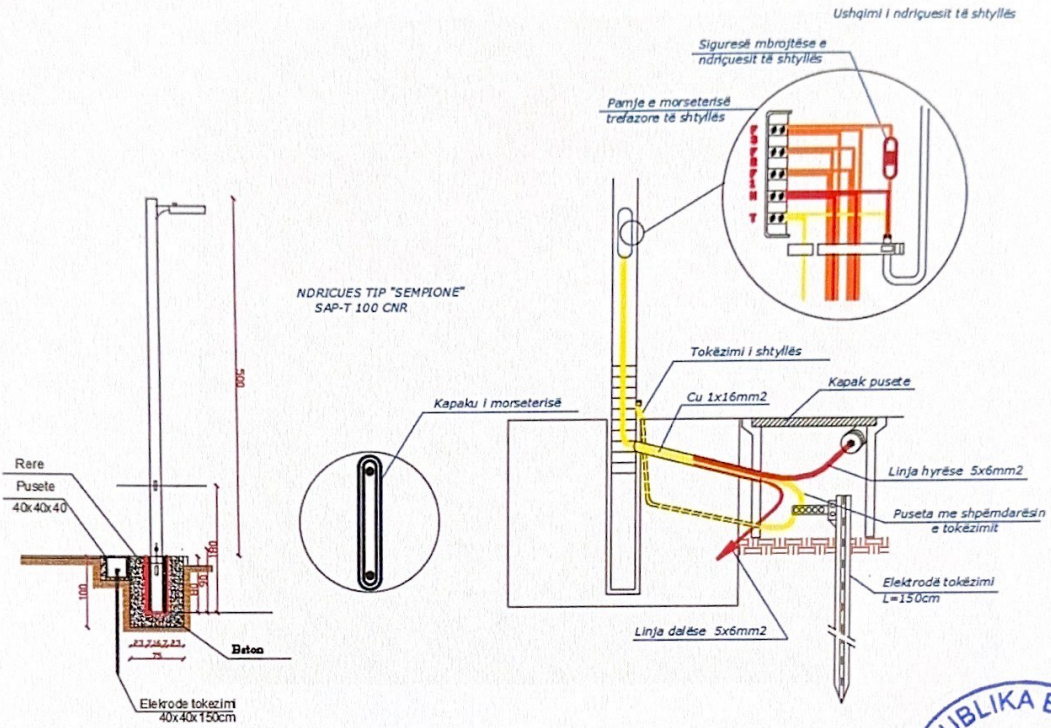
DETAJ I KOSHAVE TE PARKUT



DETAJ I STOLAVE TE PARKUT



NDRIÇUESIT RRUGORË



MOBILIMI URBAN

Ndriçues rruge

Stola+Tavolina metalike



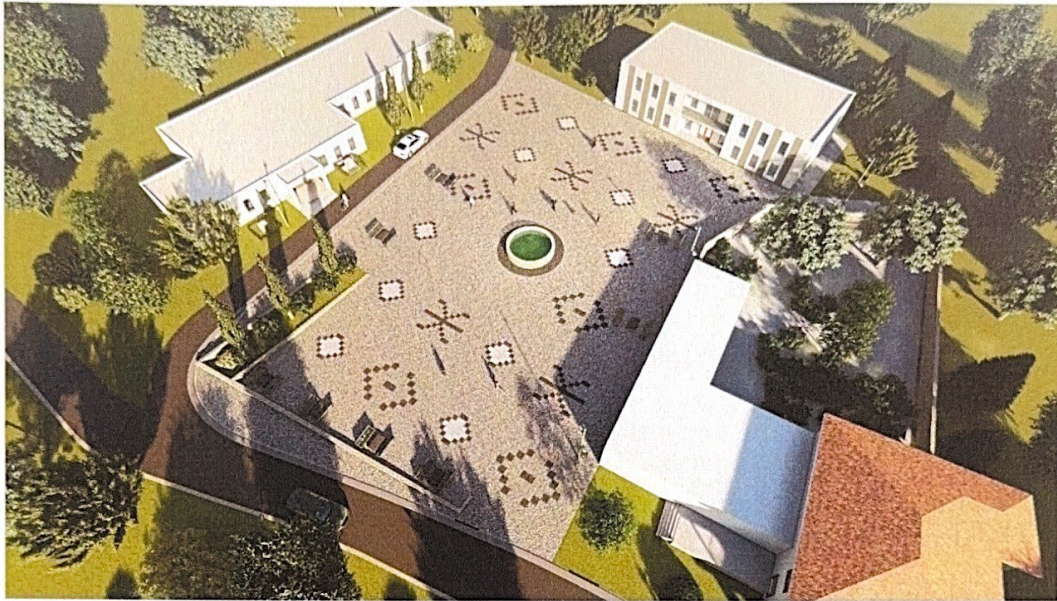
Pllakat e gurit për shtrim



Guri veshës dekorativ i basenit ujqor



RENDERA





"SIRE-ALB" sh.p.k.

Përfaqësues

Administrator

Ing. Renaldo KARAJ

SIRE
Architecture Engineering
M364/5202E

