

RELACION TEKNIK

OBJEKTI:

" Rehabilitimi I rruges se fshatit Gure-Lure,Njesia
Administrative Lure,Bashkia Diber"

Autor i Projektit

DREJTORIA E PLANIFIKIMIT DHE ZHVILLIMIT TE TERRITORIT DIBER

VITI - 2024

PËRMBAJTJA E RAPORTIT

1. TË PËRGJITHSHME

1.1 Hyrje

2. GJENDJA EKZISTUESE DHE ZGJIDHJA E PROJEKTIT

2.1 Gjendja ekzistuese

2.2 Zgjidhja e Projektit

2.2.1 Te dhena te Pergjithshme mbi nderhyrjet ne Rrugë

2.2.2 Matja e Trafikut dhe Shtresat Rrugore

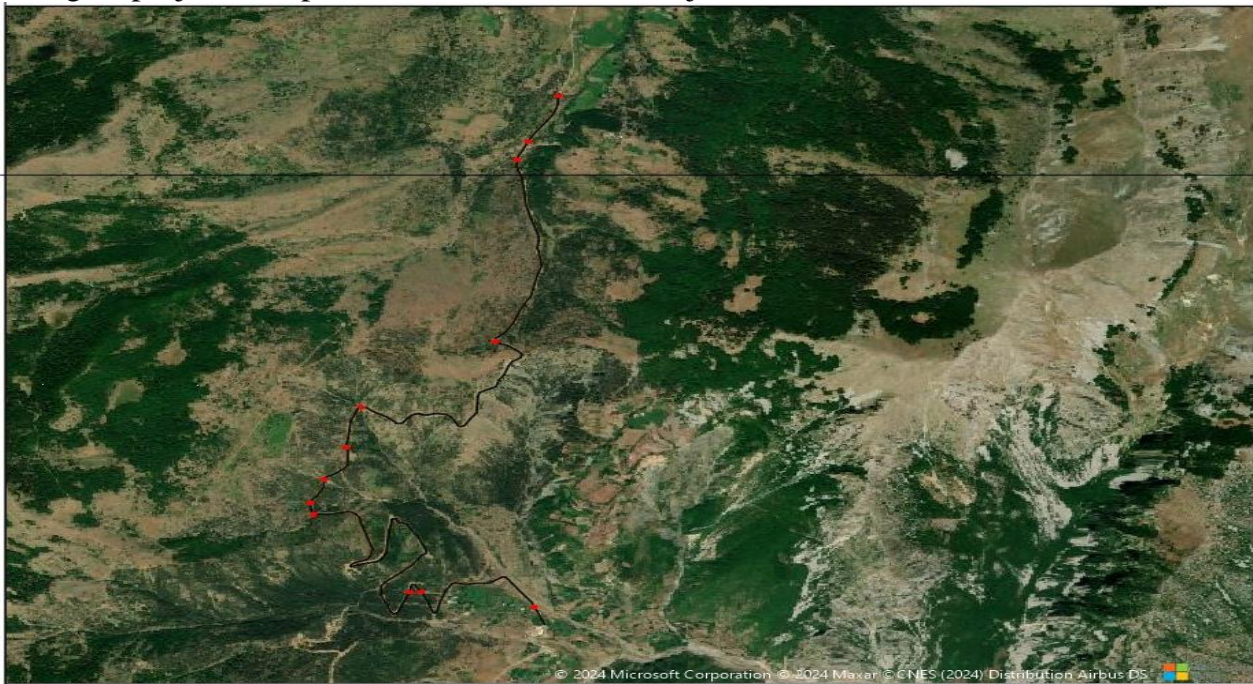
2.2.3 Shtresat Rrugore

2.2.4 Llogaritja e Shtresave Rrugore

1. - TË PËRGJITHSHME

1.1 HYRJE

Rruga e projektuar i perket Fshatit Gure-Lure, Njesia Administrative Lure,Bashkia Diber.



1.2 SHTRIRJA GJEOGRAFIKE



Rrethi i Dibrës bën pjesë në rajonin veri-lindor me një reliev përgjithësisht kodrinor-malor. Pra shtrihet në Veri-lindje të Shqipërisë në dy anët e luginës së Drinit të Zi duke u kufizuar në lindje nga vargmali i Korabit dhe në perëndim nga vargmalet e Lurës.

2. – GJENDJA EKZISTUESE DHE ZGJIDHJA E PROJEKTIT

2.1 – Gjendja Ekzistuese

Ne kete aks rrugor mungon prej shum vitesh nderhyrja serioze per permiresimin e kushteve te infrastruktures rrugore.

Rruga eshte e ngushte, e pa-asfaltuar, teresisht e amortizuar, me probleme serioze qe cenojne sigurine e qarkullimit ne kete segment. Kjo gje shkakton veshtiresi te medha ne qarkullimin e automjeteve, duke rritur rrezikun e aksidenteve.

Projekti konsiston ne rehabilitimin e rruges se fshatit Gure-Lure. Gjate rikonicioneve jane identifikuar te gjitha veprat e artit dhe niveli i nderhyrjes se tyre. Pergjithesisht zona ne studim eshte nje zone e paster mjedisore, pa prezence ndotjesh nga objekte industriale apo biznese.

2.2 – ZGJIDHJA E PROJEKTIT

2.2.1 – TE DHENA TE PERGJITHSHME MBI NDERHYRJET NE RRUGË

Në zgjidhjen e projektit janë patur parasysh: Zgjidhja në anën Planimetrike dhe Zgjidhja në anën Altimetrike.

Në zgjidhjen Planimetrike është patur parasysh krijimi i nje segmenti rrugor i cili te sherbeje per sigurine e qarkullimit.

Rruga do te kete nje gjatesi totale prej 6000 m, gjeresi te pergjithshme prej 3.5 m , dhe do te perbehet nga :

- trupi i rruges me gjeresi 3.5m
- kanali natyror

- veprat e artit (tombinot)

Rruga e projektuar ruan aksin e rruges egzistuese duke bere permiresimet e mundshme gjeometrike te rruges.

- **Shtresat ne trup te rruges**

Shtresave rrugore do te permbaje keto shtresa :

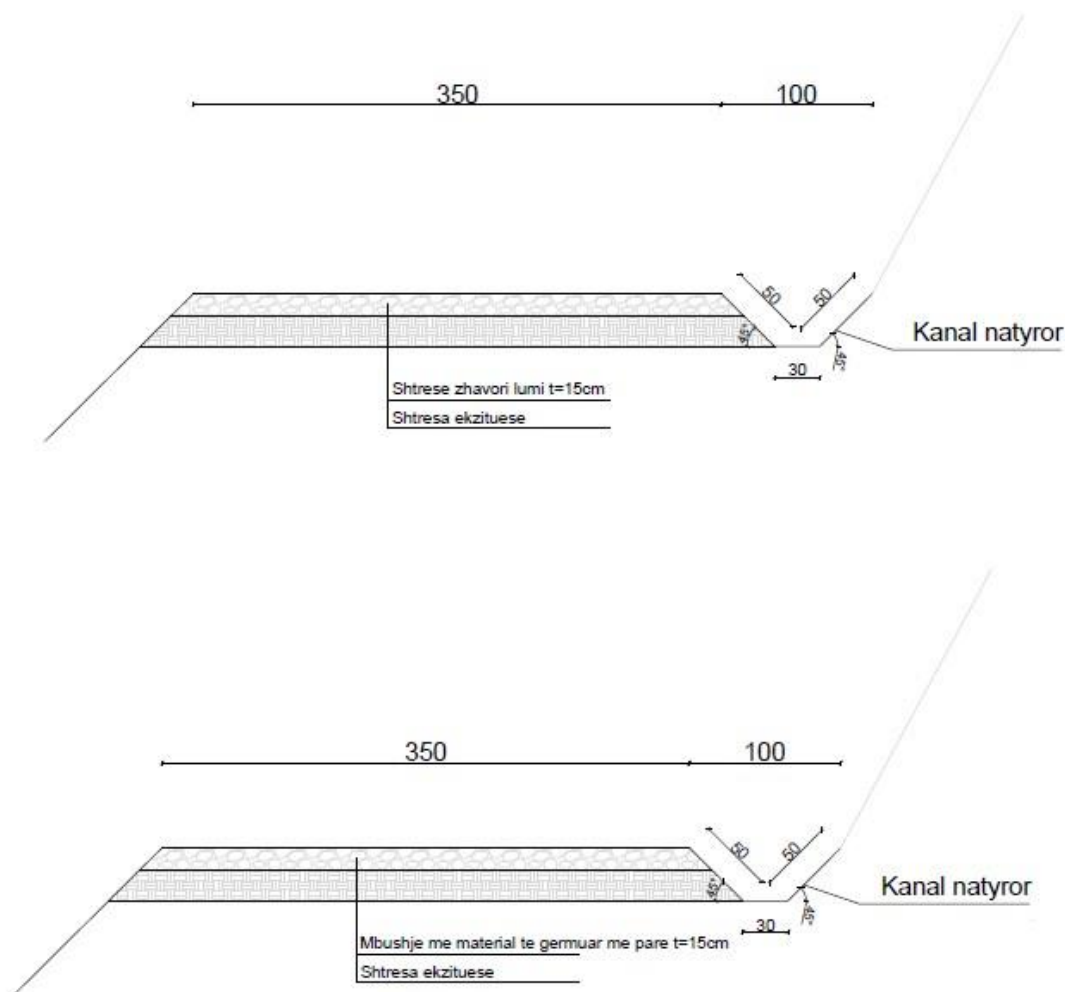
- Mbushje, rafshim,ngjeshje me material te germuar me pare 15 cm
- Shtrese zhavori lumi t=15cm, perhapur e ngjeshur me makineri 15 cm

Kjo pakete e shtresave rrugore do te ndertohet pasi te jene bere punimet e germim-mbushjeve te niveletes se rruges, dhe pasi trupi i rruges (bazamenti) te jete cilindruar.

Shtresa e pare do te sherbeje edhe si shtrese profiluese e rruges.

Gjurma e rruges eshte krijuar duke ju referuar gjurmes se rruges ekzistuese, relievit te zones si dhe Profilave Tip.

Profilat Tip te Rruges



RAPORTI TEKNIK

U PERGATIT NGA DPZHT DIBER

RELACION TEKNIK

“Rehabilitimi I rruges se fshatit Gure-Lure,Njesia Administrative Lure,Bashkia Diber”
