

# RELACION TEKNIKE

## Projekt – Zbatimi

**Objekti :“RIKONSTRUKSIONI I RRUGES DERMISH”**

**BASHKIA FINIQ**

**VITI - 2024**

## RELACIONI TEKNIK

### (PROJEKT-ZBATIMI)

#### 1 - HYRJE

Sipas termave te references, te dhena nga Bashkia Finiq, per studim projektimin e "Rikonstruksoni i rruges Dermish" hartua ky relacion,projekt dhe preventiv, te cilen po e paraqesim.

Projekti konsiston ne zgjidhjen optimale te rruges, per t'i sherbyer sa me mire lidhjes se zones se banuar, me kishen dhe varrezat e fshatit .

Ky studim eshte ne perputhje te plote me detyren e projektimit te dhene nga Drejtoria e planifikimit te Territorit te Bashkia e Finiq.Ndertimi i kesaj rruge, sipas kerkesave te detyres se projektimit, eshte i domosdoshem, per zhvillimin aktual dhe ne perspektive te zones,pasi rruga ekzistuese qe lidh kete zone eshte e pa pershtatshem per nje kalim normal te mjeteve dhe kembesorve .

Mjetet qe kalojne sot ne rrugen ekzistuese jane te kufizuara me perjashtim te ndonje fuoristrade .

Ne zonat ku jane kryqezimet e rruges kemi ngushtime te theksuara te trupit te rruges, nga pozicioni gjeografik i zones dhe si rezultat kembimi i mjeteve behet me veshtiresi te madhe.

Per t'iu pergjigjur kerkesave te detyres se projektimit dhe kerkesave te kohes per zhvillimin e kesaj zone, grupi i projektimit ka kryer disa kqyrje ne te gjithë zonen, per te pare te gjitha zgjidhjet e mundeshme per kalimin e rruges. Gjithashtu jane bere matje ne terren dhe jane shfrytezuara harta dhe te dhena te tjera te dixhitalizuara nga fotografimet ajrore. Te gjitha te dhenat jane perpunuar ne kompjuter me programe te avancuara projektimi.

Grupi i projektimit, per hartimin e keti projekti eshte udhehequr nga koncepti per projektimin e nje rruge cilesore, qe t'i pergjigjet zhvillimit te zones se projektimit qe kerkohet,

Ne kete raport jepet pershkrimi teknik, relacioni Topo-gjeodezik, informacion mbi kriteret e projektimit dhe studimet qe jane kryer per hartimin e projektit.

#### 2 – PERSHKRIMI I GJURMES EKZISTUESE

Pothuajse e gjithë rruga zhvillohet ne terren kodrinor.

Rruga fillon nga bashkimi midis nje rruge te shtruar me beton me rrugen qe zbret per te Ambulance e fshatit.

.Gjeresia e rruges ne kete segment eshte rreth 4.0 me shpejtesi 30km/h.

Nderhyrja ne zgjerimin e kesaj pjese te rruges eshte imediate, pasi banoret e kesaj zone nuk kane rruge tjeter kalimi .

Ne detyrat e percaktuara nga bashkia eshte parashikuar rishikimi i gjeresise se rruges.

Vazhdimi i segmentit eshte pa trotuar,pa kanalizim te ujrave te shiut .

Rruga eshte e aksidentuar ne shume segmente te saj si pasoje e mos mbrojtjet se trupit te rruges nga bordure betoni dhe disiplinim te ujrave te shiut.

#### 3.TRUPI I RRUGES

Trupi i rruges eshte pa asfalt me nje shtrese,ne bazament te qendrushem i cili nuk ka nevoje per perforcime. Eshte e nevojme ne emente te caktuara te behen mure pritee te ulet.Pjesa e rruges kerkon disa nderhyrje te vogla sistemuese te korrigjuar niveleten te cilat jane parashikuar ne projekt.

#### 4 – PERSHKRIMI I PROJEKTIT

Nisur nga kerkesat e detyres se projektimit dhe zhvillimi i rruges ekzistuese, pasi beri

studimin e plote te terrenit, hartave topografike dhe matjeve perkatese, ka hartuar projektin e zbatimit per kete segment rruge, te cilin po i pershkruajme me poshte.

Fillimisht u kryen punimet gjeodezike e topografike te terrenit ne gjurmen ku kalon rruga. Ato u kryen mbi bazen e kriterëve te percaktuara ne detyren e projektimit. Te gjitha punimet e kryera jane bere duke u mbeshtetur ne koordinata relative dhe kuotat perkatese. Projekti eshte hartuar ne relievin e hartuar dhe te mbeshtetur ne rrjetin gjeodezik te fiksuar ne terren dhe te dhena ne tabelen perkatese.

Projektuesi , pas marrjes dhe perpunimit te ketyre studimeve beri punen pergatitore per percaktimin e aksit te rruges. Ai verifikoi gjendjen e veprave te artit dhe shtresave ekzistuese dhe pasi beri llogaritjet perkatese, percaktuam shtresat rrugore dhe tipet e mureve mbajtes sipas zonave perkatese te terrenit ku kalon rruga. Gjithashtu u percaktuan te gjitha masat inxhinierike te nevojshme, per sigurimin e trupit te rruges.

Ne materialin grafik te keti projekti jane paraqitur te gjitha masat inxhinjerike te nevojshme per garantimin e trupit te rruges, ne perputhje me kerkesat e detyres se projektimit dhe kushteve teknike te projektimit per kategorine perkatese te rruges.

#### 4.1 – GJURMA E RRUGES

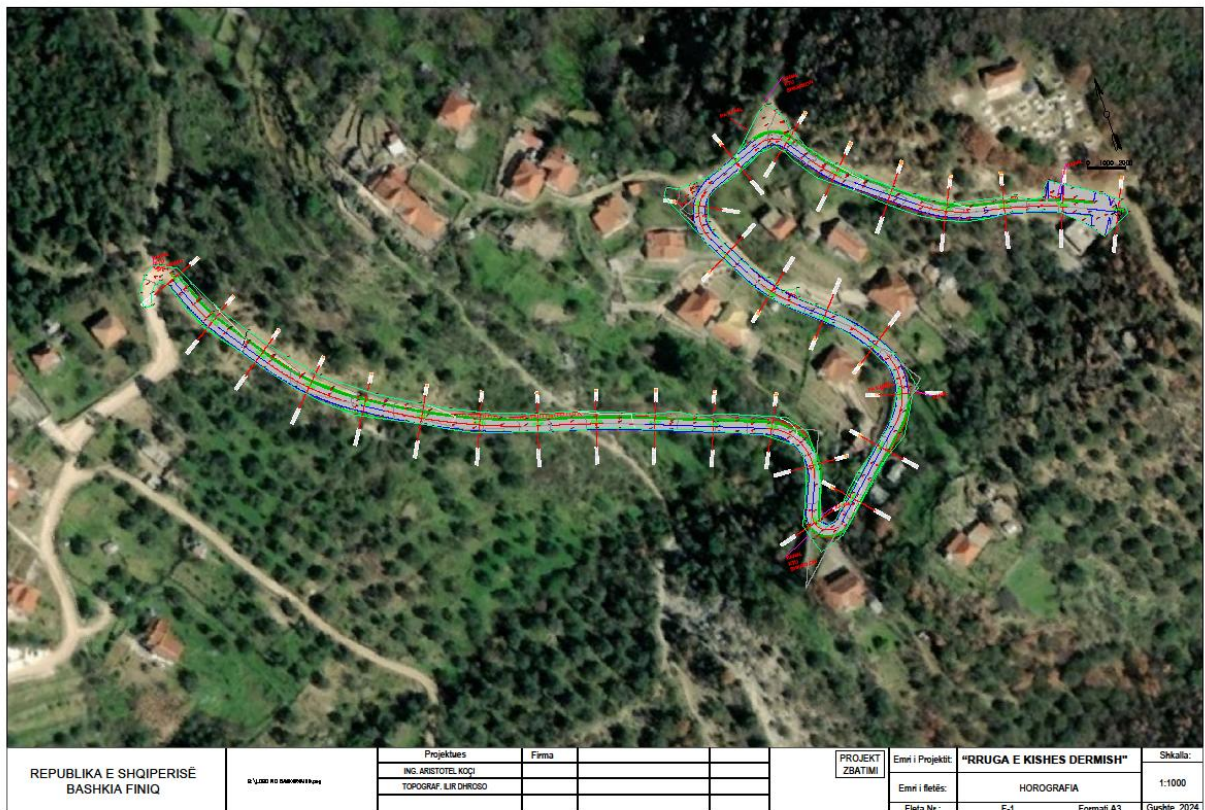
Ne pjesen e rruges se re qe po paraqesim aksi i saj kalon teresisht ne gjurmen e rruges ekzistuese e cila eshte me cakell..

#### 4.2 - PLANIMETRIA

Ana planimetrike e projektit qe paraqesim eshte realizuar ne perputhje me kerkesat e detyres se projektimit dhe te kushteve teknike.

Duke qene se kalohet ne gjurmen e rruges ekzistuese, ana planimetrike e projektit realizohet duke korrigjuar niveleten,

Projekti parashikon ndertimin e mureve prites per te realizuar nje nivelete me pjerrtesi te mjaftueshme per levizjen e automjeteve dhe mbrojtjen nga shkarjet e mundshme .Ne sheshin para varrezave do te behet shtrim me asfalt ne siperfaqe 150m<sup>2</sup>



#### 4.3 - PROFILI GJATESOR

Ne projektin qe paraqesim rruga kalon ne gjurmen e rruges ekzistuese dhe ne pergjithesi ruan parametrat altimetrik te saj. Gjate gjithë gjatesise se rruges pjerresia gjatesore varion 3-21%

Ne projekt te gjitha ndryshimet e niveletes jane rakorduar me kurba vertikale, sipas kushteve teknike te projektimit.

#### 4.4 - VEPRAT E ARTIT

Veprat e kullimit jane vendosur ne perputhje me Studimin Hidrologjik qe i bashkengjitet ketij raporti. Gjithashtu vendosja e tyre eshte bere ne funksion te gjeometrise se rruges, te objekteve perreth

Veprat e artit ekzistuese nuk ka

Per te gjitha veprat e artit te parashikuara ne kete projekt, jane hartuar projekte te vecanta dhe tip, qe jepen ne materjalin grafik te projektit. Ne keto projekte jane dhene te gjitha vizatimet dhe detajet per zbatimin e tyre ne teren. Gjithashtu ne keto projekte jane specifikuar te gjitha markat e materjaleve qe do te perdoren per ndertimin e tyre, simbas standarteve shqiptare ne fuqi.

Ne projektet tip te mureve prites , jane percaktuar parametrat gjeoteknik per sejcilin tip, te bazamentit, skarpatave dhe mbushjes.

#### 4.5 - SHITESAT RRUGORE

Ne funksion te trafikut, bazamentit ku kalon rruga dhe materialeve te ndertimit qe do te perdoren, jane percaktuar shitesat e rruges, qe jepen ne profilat terthor tip, te keti projekti. Trafikun e dhene , ne e kemi konsidruar te tipit urban pa perjashtuar mjetet tregtare e te transportit te rende qe levizin per zhvillimin e asaj zone.

Ne raportin gjeologo - inxhinierik, zona ku kalon rruga eshte e gjitha rruge ne toke te forte. Shkembore dhe flishore. Konsulenti ka parashikuar kryesisht nje tip shtrese qe jepen ne kete projekt.

Profilat terthor tip jane te percaktuara simbas seksioneve terthore dhe jepen ne tabelen perkatese te projektit. Gjeresia e trupit te rruges eshte percaktuar ne çdo profil terthor dhe ne planimetrine e projektit.

Sipas profilave tip te paraqitura kemi keto shtresa:

Ne rruge

- Formacion toke e forte

- 15 cm beton C 20/25(trupi rruges)
- 10cm stabilizant
- 20cm Shtrese çakelli mbeturine kave t=20cm,
- Dhe ne sheshin para kishes shtrese asfalti 5 cm

#### 4.6 - SIGURIA E LEVIZJES

Ne kete projekt jane parashikuar te gjitha masat e nevojshme per sigurimin normal te levizjes ne rruge. Per kete eshte parashikuar sinjalitika e nevojshme vertikale me tabela rrugore dhe horizontale me vizime me boje. Ne te gjitha kryqezimet dhe zonat e banuara, jane vendosur sinjalet dhe vizimet e vecanta te nevojshme.

Ne materjalin grafik jepet projekti i plote i sinjalistikes dhe ne kapitullin e specifikimeve jepen spjegimet e nevojshme per realizimin e tyre.

Gjate kohes se kryerjes se punimeve ne rruge, pervec masave te sigurimit teknik, do te merren masat sigurise se levizjes ne rruge, duke vendosur sinjaletiken e perkoheshme te nevojshme, ne perputhje me kodin rrugor dhe specifikimet teknike te keti projekti.

#### 4.7 - ORGANIZIMI I PUNIMEVE

Per ndertimin e rruges eshte parashikuar qe materialet e ndertimit do te prodhohen nga guri i thyer qe gjenden me shumice ne te gjithë zonen.lumore prane zones.

#### 4.8 - VLERESIMI I KOSTOS

Ne preventivi jane parashikuar te gjithë zerat e punimeve sipas specifikimeve teknike te keti projekti, sipas normave te FIDIC

Per te gjitha zerat e punimeve jane bere analizat e prodhimit dhe vendosjes ne veper ne perputhje me organizimin e punimeve, standartet dhe kushtet teknike ne fuqi.

PROJEKTUESI  
ING. Aristotel KOCI