



BASHKIA KAMEZ  
DREJTORIA E PROJEKTEVE DHE INVESTIMEVE

## RELACION TEKNIKE

PER PROJEKTIN E ZBATIMIT  
OBJEKTI :

“RIASFALTIM RRUGËT: LIRIA, LAZAM TROCI, ROZAFI,  
SKENDERBEU, SEGMENT SKENDERBEU DHE NDËRTIM  
RRUGËT KAMEZ, PASKUQAN, BATHORE, LAKNAS.”

## PROJEKT ZBATIMI

**Hartoi:**

Ark. Adelina Omuri

Ark. Estela Gjyriqi

Ing. Artur Çajka

Ark. Brisilda Cani

Ing. Aleks Dani

Drejtor i P.I-se:

Ing. Ramadan Hysa

MIRATOI  
Rakip SULI

KRYETAR

## **PËRMBAJTJA E RAPORTIT**

### **1. – TË PËRGJITHSHME**

- 1.1 – Hyrje**
- 1.2 – Pozicioni i objektit**
- 1.3 – Qellimi i projektit**

### **2. – GJENDJA EKZISTUESE DHE ZGJIDHJA E PROJEKTIT**

- 2.1 – Gjendja ekzistuese dhe Nderhyrjet**
- 2.2 – Projekti Rrugeve dhe Trotuareve**
- 2.3 – Rrjeti Ujesjellesit**
- 2.4 – Rrjeti K.U.Z.**
- 2.5 – Rrjeti K.U.SH.**
- 2.6 – Sistemi i Ndriçimit Rrugor**
- 2.7 – Sinjalistika Rrugore**

### **3. – PREVENTIVI I PUNIMEVE**

# 1. - TË PËRGJITHSHME

## 1.1 - HYRJE

Bashkia Kamëz ndodhet 7 km larg kryeqytetit, Tiranës, në veriperëndim të saj. Kufizohet nga veriu me Krujë, nga jugu me Tiranën, nga lindja me Zall-Herrin dhe nga perëndimi me Bërshat. Terreni në përgjithësi është i sheshtë, me një pjerrësi të lehtë drejt veriperëndimit. Zona ndodhet në një kuotë që varion nga 80-90 m mbi nivelin e detit në pjesën jugore, që zbrit në 45 m mbi nivelin e detit, pranë aeroportit të Rinasit në pjesën veriore. Përshkohet nga rruga kombëtare që lidh kryeqytetin me veriu e vendit.

Kamëza ndodhet në trekëndëshin strategjik: kryeqyteti Tiranë - aeroporti i Rinasit - porti i Durrësit

Bashkia Kamëz pas ndarjes së re territoriale përfshin nën administrimin e saj edhe njësinë administrative Paskuqan.



Qyteti i Kamzes gjate viteve te fundit ka pesuar nje rritje te ndjeshme te popullsisë si dhe nje zhvillim te pergjithshem me ritme teper te larta. Tashme Kamza eshte kthyer ne nje qender e rendesishme tregtare dhe ekonomike . Ky zhvillim dhe rritja e konsiderueshme si e automjeteve te qytetit te Kamzes, ashtu edhe levizja teper intensive e trafikut si me qytetet e tjera ashtu edhe me shtetet fqinje, kerkojne nje sistem rrugor te zhvilluar.

Aktulisht akset kryesore te qytetit te Kamzes jane rikonstruktuar apo zgjeruar. Nderkohe qe ndihet nevoja e hapjes se rrugeve dhe koridoreve te reja te levizjes. Problematike gjithashtu paraqiten rrugët dytesore dhe tretesore ne brendesi te blloqeve te banimit. Te cilat ndikojne direkt ne qarkullimin dhe cilesine e jeteses se banoreve te tyre si te te mbare qytetit ne teresi.

Ne kete kuader Bashkia e Kamzes, ka planifikuar pergatitjen e nje sere projektesh per rikonstruksionin dhe rikualifikimin urban te nje sere blloqesh banimi apo segmenteve rrugore. Trajtimi i blloqeve, segmenteve rrugore do te jete i plote ne te tere komponentet e nevojshem. Nder keto segmente rrugore dhe blloqe banimi, eshte edhe objekti qe do trajtohen nga ky projekt.

## 1.2 - POZICIONI I OBJEKTIT

Objekti shtrihet ne qytetin e Kamzës.

Rruget jane ekzistuese dhe konturohet nga objekte te reja nga te dy anet, pasi zona ku kalon kjo rruge eshte nje zone ne zhvillim.

Ndërtim:

I. Rruge qe do rikonstruktohen sipas detajeve:

a) Riveshje

- |                      |            |
|----------------------|------------|
| 1. Rruga Liria       | 874.58 ml  |
| 2. Rruga Lazam Troci | 702.83 ml  |
| 3. Rruga Skenderbeu  | 1048.21 ml |
| 4. Seg Skenderbeu    | 292.66 ml  |
| 5. Rruga Bujan       | 82.48 ml   |

b) Riveshje asfalti dhe ndertim trotuare dhe kub

- |                 |           |
|-----------------|-----------|
| 1. Rruga Rozafa | 588.09 ml |
|-----------------|-----------|

c) Riveshje asfalti dhe ndertim kub

- |                 |        |
|-----------------|--------|
| 1. Rruga Torino | 109.92 |
|-----------------|--------|

II. Ndertim asfalt dhe kub

- |   |           |
|---|-----------|
| 1. Seg. Ping. Rr. Gjok Doci Ndertim As.Kub    | 177.6 ml  |
| 2. Seg. Ping. Rr Bulevardi Nene Tereza As.Kub | 108.71 ml |

III. Rruge qe do ndertohen nga e para vetem Asfalt, me te gjitha shtresat dhe nenshtresat:

- |   |           |
|---|-----------|
| 1. Seg. 1 Ping. Rr. Ymer Haxhi Prizreni | 67.74 ml  |
| 2. Seg. 2 Ping. Rr. Ymer Haxhi Prizreni | 69.29 ml  |
| 3. Seg. 3 Ping. Rr. Ymer Haxhi Prizreni | 62.63 ml  |
| 4. Seg. Ping. Rr. Abaz Shehu            | 94.46 ml  |
| 5. Seg. 1 Ping. Rr. Korabi              | 43.12 ml  |
| 6. Seg. 1 Ping. Rr. Prengaj             | 62.74 ml  |
| 7. Seg. 2 Ping. Rr. Prengaj             | 127.17 ml |
| 8. Seg. 3 Ping. Rr. Prengaj             | 37.29 ml  |
| 9. Seg. Ping. Rr Nik Ndreka             | 75.17 ml  |
| 10. Seg Ping Rr Xhafer Deva             | 51.57 ml  |
| 11. Seg. 2 Ping. Korabi                 | 108.75 ml |
| 12. Seg. Ping. Isuf Xhelili             | 45.56 ml  |
| 13. Seg. Ping. Ismail Qemali            | 99.89 ml  |

14. Seg. Ping Ajet Xhindolli	39.51 ml
15. Seg. 1 Ping Rustem Haklaj	62.89 ml
16. Seg. 2 Ping Rustem Haklaj	92.17 ml
17. Seg. Ping. Rr Josef Marksens	124.11 ml
18. Seg. Ping. Xhemali Dervishi	97.1 ml
19. Seg. Ping. Aleks Buda	75.78 ml
20. Seg. Ping. Azem Hajdari	31.38 ml
21. Seg. Ping Zylyftar Veleshnja	39.62 ml
22. Vazhdim Sali Murat Vranishti	141.83 ml
23. Seg. 1 Ping. Rr. Burimi	73.03 ml
24. Seg 1 Ping. Rr. Fan Noli	57.87 ml
25. Seg 2 Ping. Rr. Fan Noli	82.64 ml
26. Seg 3 Ping. Rr. Fan Noli	78.2 ml
27. Seg 4 Ping. Rr. Fan Noli	106.24 ml
28. Seg 5 Ping. Rr. Fan Noli	73.85 ml
29. Seg 6 Ping. Rr. Fan Noli	66.71 ml
30. Seg 7 Ping. Rr. Fan Noli	45.32 ml
31. Seg 8 Ping. Rr. Fan Noli	73.68 ml
32. Seg 9 Ping. Rr. Fan Noli	61.58 ml
33. Seg. 1 Ping. Rr. Beslidhja	64.21 ml
34. Seg. 2 Rruga Cajupi	83.22 ml
35. Seg. 1 Ping Rr. Princ Vidi	30.46 ml
36. Seg. 2 Ping Rr. Princ Vidi	54.22 ml
37. Seg. Paralel Rr. Rubiku	200.85 ml
38. Seg. 1 Ping. Rr. Liria	65.28 ml
39. Seg. 2 Ping. Rr. Liria	62.06 ml
40. Seg. 3 Ping. Rr. Liria	79.9 ml
41. Seg. 4 Ping. Rr. Liria	36.32 ml
42. Seg. 5 Ping. Rr. Liria	79.88 ml
43. Seg. 1 Ping Silvio Berlusconi	76.51 ml
44. Seg. 2 Ping Silvio Berlusconi	80.39 ml
45. Seg. 3 Ping Silvio Berlusconi	114.37 ml
46. Seg Ping Rr. Azem Galica	31.92 ml
47. Seg Ping Rr. Brezaret	25.46 ml
48. Seg. 3 Ping Saranda	110.04 ml
49. Seg. 1 Ping Lunxheri	64.06 ml
50. Seg. 2 Ping Lunxheri	29.87 ml
51. Seg. 2 Ping Beslidhja	35.95 ml
52. Seg. Ping Konispol	83.51 ml
53. Seg. Ping. Rr Luz I Vogel	217.18 ml
54. Seg. Ping. Rr Kongresi i Lushnjes	129.89 ml
55. Seg. 1 Ping. Rr Oslo	97.1 ml
56. Seg. 1 Ping. Rr 7 Marsi	94.33 ml
57. Seg. 1 Ping. Rr. Marije Kraja	51.57 ml
58. Seg. 2 Ping. Rr. Marije Kraja	29.55 ml
59. Seg. 3 Ping. Rr. Marije Kraja	36.48 ml
60. Seg. 4 Ping. Rr. Marije Kraja	40.47 ml
61. Seg. Ping Rr Kaçaniku	203.55 ml
62. Seg. 1 Ping Rr Apollonia	35.44 ml
63. Seg. 2 Ping Haki Stermilli	31.45 ml
64. Seg. Ping Rr Torino	30.98 ml
65. Seg. Ping Rr Bujan - Torino	108.54 ml

Te gjitha rrugët (grupi i parë, grupi i dytë dhe i tretë) do të ndërtohen **pa prishje të mureve rrethuese me trotuar me gjeresi variabël** për rrugët me ndërtim trotuari, si dhe rrugët ndërtim nga e para nga studimi i kryer rezultojnë që parametrat gjeometrike të rrugëve kanë hapësirë të mjaftueshme për realizimin e tyre, **pra pa pasur nevojë për të prishur muret rrethuese**. Për "Rrugen Rozafa" dhe "Seg. Ping. Rr. Gjok Doci" do të ketë ndërtim dhe zgjerim pra ka nevojë për prishje.

## VENDODHJA E OBJEKTIT

Rruga Liria Riveshje – UTM

	X	Y
<b>Fillimi i Rruges</b>	<b>396712.137</b>	<b>4581177.01</b>
<b>Fundi i Rruges</b>	<b>395969.819</b>	<b>4580714.635</b>

Rruga Lazam Troci Riveshje – UTM

	X	Y
<b>Fillimi i Rruges</b>	<b>396969.605</b>	<b>4580607.09</b>
<b>Fundi i Rruges</b>	<b>397665.303</b>	<b>4580695.123</b>

Rruga Rozafa Riveshje asfalti dhe ndërtim trotuare dhe kub – UTM

	X	Y
<b>Fillimi i Rruges</b>	<b>399086.27</b>	<b>4581513.793</b>
<b>Fundi i Rruges</b>	<b>399629.41</b>	<b>4581739.275</b>

Rruga Bujan – UTM

	X	Y
<b>Fillimi i Rruges</b>	<b>397150.127</b>	<b>4580149.606</b>
<b>Fundi i Rruges</b>	<b>397223.764</b>	<b>4580185.288</b>

Rruga Torino – UTM

	X	Y
<b>Fillimi i Rruges</b>	<b>397162.227</b>	<b>4580120.992</b>
<b>Fundi i Rruges</b>	<b>397265.658</b>	<b>4580134.224</b>

Seg Skenderbeu – UTM

	X	Y
<b>Fillimi i Rruges</b>	<b>395021.709</b>	<b>4580879.674</b>
<b>Fundi i Rruges</b>	<b>395302.331</b>	<b>4580796.637</b>

Rruga Skenderbeu Riveshje – UTM

	<b>X</b>	<b>Y</b>
<b>Fillimi i Rruges</b>	<b>395017.42</b>	<b>4580892.061</b>
<b>Fundi i Rruges</b>	<b>395441.594</b>	<b>4581702.294</b>

Seg. Ping. Rr. Gjok Doci Ndertim As.Kub – UTM

	<b>X</b>	<b>Y</b>
<b>Fillimi i Rruges</b>	<b>398610.957</b>	<b>4579379.473</b>
<b>Fundi i Rruges</b>	<b>398636.45</b>	<b>4579204.239</b>

Seg. 1 Ping. Rr. Ymer Haxhi Prizreni – UTM

	<b>X</b>	<b>Y</b>
<b>Fillimi i Rruges</b>	<b>402643.681</b>	<b>4578609.125</b>
<b>Fundi i Rruges</b>	<b>402635.843</b>	<b>4578675.48</b>

Seg. 2 Ping. Rr. Ymer Haxhi Prizreni – UTM

	<b>X</b>	<b>Y</b>
<b>Fillimi i Rruges</b>	<b>402694.26</b>	<b>4578632.759</b>
<b>Fundi i Rruges</b>	<b>402665.707</b>	<b>4578686.201</b>

Seg. 3 Ping. Rr. Ymer Haxhi Prizreni – UTM

	<b>X</b>	<b>Y</b>
<b>Fillimi i Rruges</b>	<b>402318.174</b>	<b>4578579.855</b>
<b>Fundi i Rruges</b>	<b>402323.147</b>	<b>4578637.151</b>

Seg. Ping. Rr. Abaz Shehu – UTM

	<b>X</b>	<b>Y</b>
<b>Fillimi i Rruges</b>	<b>398485.004</b>	<b>4579398.916</b>
<b>Fundi i Rruges</b>	<b>398421.672</b>	<b>4579445.049</b>

Seg. 1 Ping. Rr. Korabi – UTM

	<b>X</b>	<b>Y</b>
<b>Fillimi i Rruges</b>	<b>398479.92</b>	<b>4578793.468</b>
<b>Fundi i Rruges</b>	<b>398442.024</b>	<b>4578772.942</b>

Seg. 1 Ping. Rr. Prengaj – UTM

	<b>X</b>	<b>Y</b>
<b>Fillimi i Rruges</b>	<b>402888.486</b>	<b>4579405.143</b>
<b>Fundi i Rruges</b>	<b>402865.761</b>	<b>4579355.339</b>

Seg. 2 Ping. Rr. Prengaj – UTM

	X	Y
<b>Fillimi i Rruges</b>	<b>402915.448</b>	<b>4579377.495</b>
<b>Fundi i Rruges</b>	<b>402839.294</b>	<b>4579310.754</b>

Seg. 3 Ping. Rr. Prengaj – UTM

	X	Y
<b>Fillimi i Rruges</b>	<b>402942.416</b>	<b>4579345.978</b>
<b>Fundi i Rruges</b>	<b>402918.869</b>	<b>4579323.124</b>

Seg. Ping. Rr Nik Ndreka – UTM

	X	Y
<b>Fillimi i Rruges</b>	<b>401709.62</b>	<b>4580253.915</b>
<b>Fundi i Rruges</b>	<b>401701.836</b>	<b>4580328.49</b>

Seg Ping Rr Xhafer Deva – UTM

	X	Y
<b>Fillimi i Rruges</b>	<b>398552.89</b>	<b>4579228.839</b>
<b>Fundi i Rruges</b>	<b>398504.335</b>	<b>4579211.503</b>

Seg. 2 Ping. Korabi – UTM

	X	Y
<b>Fillimi i Rruges</b>	<b>398592.57</b>	<b>4579042.217</b>
<b>Fundi i Rruges</b>	<b>398534.7</b>	<b>4579112.571</b>

Seg. Ping. Isuf Xhelili – UTM

	X	Y
<b>Fillimi i Rruges</b>	<b>398622.492</b>	<b>4578800.781</b>
<b>Fundi i Rruges</b>	<b>398666.676</b>	<b>4578811.808</b>

Seg. Ping. Ismail Qemali – UTM

	X	Y
<b>Fillimi i Rruges</b>	<b>399076.036</b>	<b>4578776.333</b>
<b>Fundi i Rruges</b>	<b>399017.717</b>	<b>4578811.219</b>

	X	Y
<b>Fillimi i Rruges</b>	<b>399044.762</b>	<b>4578796.568</b>
<b>Fundi i Rruges</b>	<b>399061.067</b>	<b>4578823.908</b>

Seg. Ping Ajet Xhindolli – UTM

	X	Y
<b>Fillimi i Rruges</b>	<b>398257.533</b>	<b>4579882.263</b>
<b>Fundi i Rruges</b>	<b>398239.147</b>	<b>4579917.235</b>

Seg. 1 Ping Rustem Haklaj – UTM

	X	Y
<b>Fillimi i Rruges</b>	<b>398114.046</b>	<b>4579331.646</b>
<b>Fundi i Rruges</b>	<b>398068.017</b>	<b>4579374.494</b>

Seg. 2 Ping Rustem Haklaj – UTM

	X	Y
<b>Fillimi i Rruges</b>	<b>398114.046</b>	<b>4579331.646</b>
<b>Fundi i Rruges</b>	<b>398177.165</b>	<b>4579264.454</b>

Seg. Ping. Rr Josef Marksens – UTM

	X	Y
<b>Fillimi i Rruges</b>	<b>399978.392</b>	<b>4579173.578</b>
<b>Fundi i Rruges</b>	<b>400043.368</b>	<b>4579279.313</b>

Seg. Ping. Xhemali Dervishi – UTM

	X	Y
<b>Fillimi i Rruges</b>	<b>403184.084</b>	<b>4579622.543</b>
<b>Fundi i Rruges</b>	<b>403254.467</b>	<b>4579580.434</b>

Seg. Ping. Aleks Buda – UTM

	X	Y
<b>Fillimi i Rruges</b>	<b>398321.684</b>	<b>4580077.94</b>
<b>Fundi i Rruges</b>	<b>398298.146</b>	<b>4580149.953</b>

Seg Pingul Azem Hajdari – UTM

	X	Y
<b>Fillimi i Rruges</b>	<b>401126.867</b>	<b>4578866.41</b>
<b>Fundi i Rruges</b>	<b>4578866.41</b>	<b>4578874.365</b>

Seg. Ping Zyleftar Veleshnja

	X	Y
<b>Fillimi i Rruges</b>	<b>402360.995</b>	<b>4578662.99</b>
<b>Fundi i Rruges</b>	<b>402399.845</b>	<b>4578670.18</b>

Vazhdim Sali Murat Vranishti – UTM

	<b>X</b>	<b>Y</b>
<b>Fillimi i Rruges</b>	<b>402990.536</b>	<b>4580041.352</b>
<b>Fundi i Rruges</b>	<b>403075.01</b>	<b>4580152.104</b>

Seg. 1 Ping. Rr. Burimi – UTM

	<b>X</b>	<b>Y</b>
<b>Fillimi i Rruges</b>	<b>397369.422</b>	<b>4581752.494</b>
<b>Fundi i Rruges</b>	<b>397303.497</b>	<b>4581719.383</b>

Seg. 1 Ping. Rr. Fan Noli – UTM

	<b>X</b>	<b>Y</b>
<b>Fillimi i Rruges</b>	<b>396335.972</b>	<b>4579984.025</b>
<b>Fundi i Rruges</b>	<b>396280.373</b>	<b>4579967.983</b>

Seg. 2 Ping. Rr. Fan Noli – UTM

	<b>X</b>	<b>Y</b>
<b>Fillimi i Rruges</b>	<b>396336.318</b>	<b>4579954.629</b>
<b>Fundi i Rruges</b>	<b>396255.983</b>	<b>4579935.441</b>

Seg. 3 Ping. Rr. Fan Noli – UTM

	<b>X</b>	<b>Y</b>
<b>Fillimi i Rruges</b>	<b>396344.026</b>	<b>4579928.639</b>
<b>Fundi i Rruges</b>	<b>396269.897</b>	<b>4579904.244</b>

Seg. 4 Ping. Rr. Fan Noli – UTM

	<b>X</b>	<b>Y</b>
<b>Fillimi i Rruges</b>	<b>396354.443</b>	<b>4579914.266</b>
<b>Fundi i Rruges</b>	<b>396448.869</b>	<b>4579962.925</b>

Seg. 5 Ping. Rr. Fan Noli – UTM

	<b>X</b>	<b>Y</b>
<b>Fillimi i Rruges</b>	<b>396362.218</b>	<b>4579889.781</b>
<b>Fundi i Rruges</b>	<b>396292.769</b>	<b>4579864.994</b>

Seg. 6 Ping. Rr. Fan Noli – UTM

	<b>X</b>	<b>Y</b>
<b>Fillimi i Rruges</b>	<b>396409.401</b>	<b>4579839.731</b>
<b>Fundi i Rruges</b>	<b>396466.466</b>	<b>4579874.263</b>

Seg. 7 Ping. Rr. Fan Noli – UTM

	<b>X</b>	<b>Y</b>
<b>Fillimi i Rruges</b>	<b>396419.802</b>	<b>4579818.641</b>
<b>Fundi i Rruges</b>	<b>396381.417</b>	<b>4579794.579</b>

Seg. 8 Ping. Rr. Fan Noli – UTM

	<b>X</b>	<b>Y</b>
<b>Fillimi i Rruges</b>	<b>396438.644</b>	<b>4579796.454</b>
<b>Fundi i Rruges</b>	<b>396500.993</b>	<b>4579835.4</b>

Seg. 9 Ping. Rr. Fan Noli – UTM

	<b>X</b>	<b>Y</b>
<b>Fillimi i Rruges</b>	<b>396480.086</b>	<b>4579740.599</b>
<b>Fundi i Rruges</b>	<b>396422.035</b>	<b>4579720.385</b>

Seg. 1 Ping. Rr. Beslidhja – UTM

	<b>X</b>	<b>Y</b>
<b>Fillimi i Rruges</b>	<b>397987.681</b>	<b>4582284.521</b>
<b>Fundi i Rruges</b>	<b>397927.658</b>	<b>4582263.727</b>

Seg 2 Rruga Cajupi – UTM

	<b>X</b>	<b>Y</b>
<b>Fillimi i Rruges</b>	<b>397497.928</b>	<b>4582272.879</b>
<b>Fundi i Rruges</b>	<b>397577.193</b>	<b>4582304.051</b>

Seg. 1 Ping. Rr Princ Vidi – UTM

	<b>X</b>	<b>Y</b>
<b>Fillimi i Rruges</b>	<b>396192.13</b>	<b>4581363.543</b>
<b>Fundi i Rruges</b>	<b>396203.403</b>	<b>4581335.25</b>

Seg. 2 Ping. Rr Princ Vidi – UTM

	<b>X</b>	<b>Y</b>
<b>Fillimi i Rruges</b>	<b>396211.348</b>	<b>4581372.101</b>
<b>Fundi i Rruges</b>	<b>396231.265</b>	<b>4581321.673</b>

Rruga Paralel Rr. Rubiku – UTM

	<b>X</b>	<b>Y</b>
<b>Fillimi i Rruges</b>	<b>397437.008</b>	<b>4582404.958</b>
<b>Fundi i Rruges</b>	<b>397251.969</b>	<b>4582326.838</b>

Seg. 1 Ping. Rr Liria – UTM

	<b>X</b>	<b>Y</b>
<b>Fillimi i Rruges</b>	<b>395672.389</b>	<b>4581143.613</b>
<b>Fundi i Rruges</b>	<b>395612.923</b>	<b>4581116.686</b>

Seg. 2 Ping. Rr Liria – UTM

	<b>X</b>	<b>Y</b>
<b>Fillimi i Rruges</b>	<b>395799.802</b>	<b>4580927.101</b>
<b>Fundi i Rruges</b>	<b>395738.207</b>	<b>4580921.597</b>

Seg. 3 Ping. Rr Liria – UTM

	<b>X</b>	<b>Y</b>
<b>Fillimi i Rruges</b>	<b>396137.568</b>	<b>4580827.176</b>
<b>Fundi i Rruges</b>	<b>396097.361</b>	<b>4580896.223</b>

Seg. 4 Ping. Rr Liria – UTM

	<b>X</b>	<b>Y</b>
<b>Fillimi i Rruges</b>	<b>395932.605</b>	<b>4580751.525</b>
<b>Fundi i Rruges</b>	<b>395964.078</b>	<b>4580769.661</b>

Seg. 5 Ping. Rr Liria – UTM

	<b>X</b>	<b>Y</b>
<b>Fillimi i Rruges</b>	<b>395604.043</b>	<b>4581336.968</b>
<b>Fundi i Rruges</b>	<b>395677.034</b>	<b>4581369.417</b>

Seg. 1 Ping. Rr Silvio Berlusconi – UTM

	<b>X</b>	<b>Y</b>
<b>Fillimi i Rruges</b>	<b>395875.39</b>	<b>4581767.474</b>
<b>Fundi i Rruges</b>	<b>395805.24</b>	<b>4581736.941</b>

Seg. 2 Ping. Rr Silvio Berlusconi – UTM

	<b>X</b>	<b>Y</b>
<b>Fillimi i Rruges</b>	<b>396062.309</b>	<b>4581309.669</b>
<b>Fundi i Rruges</b>	<b>395988.444</b>	<b>4581277.95</b>

Seg. 3 Ping. Rr Silvio Berlusconi – UTM

	<b>X</b>	<b>Y</b>
<b>Fillimi i Rruges</b>	<b>396126.301</b>	<b>4581150.801</b>
<b>Fundi i Rruges</b>	<b>396021.66</b>	<b>4581104.646</b>

Seg. Ping. Rr Azem Galica – UTM

	<b>X</b>	<b>Y</b>
<b>Fillimi i Rruges</b>	<b>396552.045</b>	<b>4581027.074</b>
<b>Fundi i Rruges</b>	<b>396581.306</b>	<b>4581039.828</b>

Seg. Ping. Rr Brezaret – UTM

	<b>X</b>	<b>Y</b>
<b>Fillimi i Rruges</b>	<b>396462.359</b>	<b>4580708.976</b>
<b>Fundi i Rruges</b>	<b>396485.88</b>	<b>4580718.726</b>

Seg 3 Ping Saranda

	<b>X</b>	<b>Y</b>
<b>Fillimi i Rruges</b>	<b>393536.698</b>	<b>4581325.307</b>
<b>Fundi i Rruges</b>	<b>393446.217</b>	<b>4581331.824</b>

Seg 1 Ping Lunxheri

	<b>X</b>	<b>Y</b>
<b>Fillimi i Rruges</b>	<b>395403.254</b>	<b>4580659.918</b>
<b>Fundi i Rruges</b>	<b>395420.782</b>	<b>4580721.147</b>

Seg 2 Ping Lunxheri

	<b>X</b>	<b>Y</b>
<b>Fillimi i Rruges</b>	<b>396091.559</b>	<b>4580070.855</b>
<b>Fundi i Rruges</b>	<b>396111.64</b>	<b>4580049.541</b>

Seg. 2 Ping. Rr Beslidhja – UTM

	<b>X</b>	<b>Y</b>
<b>Fillimi i Rruges</b>	<b>398149.952</b>	<b>4581877.211</b>
<b>Fundi i Rruges</b>	<b>398116.23</b>	<b>4581864.791</b>

Seg. Ping. Rr Konispol – UTM

	<b>X</b>	<b>Y</b>
<b>Fillimi i Rruges</b>	<b>395598.13</b>	<b>4579509.828</b>
<b>Fundi i Rruges</b>	<b>395517.651</b>	<b>4579532.104</b>

Seg. Ping Rr Luz I Vogel – UTM

	<b>X</b>	<b>Y</b>
<b>Fillimi i Rruges</b>	<b>400199.419</b>	<b>4580970.453</b>
<b>Fundi i Rruges</b>	<b>400023.727</b>	<b>4580856.572</b>

Seg. Ping. Rr Kongresi i Lushnjes – UTM

	<b>X</b>	<b>Y</b>
<b>Fillimi i Rruges</b>	<b>397391.826</b>	<b>4581345.673</b>
<b>Fundi i Rruges</b>	<b>397510.754</b>	<b>4581397.885</b>

Seg. Ping. Rr Oslo – UTM

	<b>X</b>	<b>Y</b>
<b>Fillimi i Rruges</b>	<b>397193.008</b>	<b>4580824.304</b>
<b>Fundi i Rruges</b>	<b>397229.624</b>	<b>4580734.392</b>

Seg. Ping. Rr 7 Marsi – UTM

	<b>X</b>	<b>Y</b>
<b>Fillimi i Rruges</b>	<b>397182.422</b>	<b>4580702.614</b>
<b>Fundi i Rruges</b>	<b>397172.918</b>	<b>4580764.928</b>

Seg. 1 Ping. Rr Marije Kraja – UTM

	<b>X</b>	<b>Y</b>
<b>Fillimi i Rruges</b>	<b>398194.662</b>	<b>4581376.237</b>
<b>Fundi i Rruges</b>	<b>398242.939</b>	<b>4581394.374</b>

Seg. 2 Ping. Rr Marije Kraja – UTM

	<b>X</b>	<b>Y</b>
<b>Fillimi i Rruges</b>	<b>398187.562</b>	<b>4581394.857</b>
<b>Fundi i Rruges</b>	<b>398215.198</b>	<b>4581404.958</b>

Seg. 3 Ping. Rr Marije Kraja – UTM

	<b>X</b>	<b>Y</b>
<b>Fillimi i Rruges</b>	<b>398180.37</b>	<b>4581413.408</b>
<b>Fundi i Rruges</b>	<b>398214.507</b>	<b>4581426.52</b>

Seg. 4 Ping. Rr Marije Kraja – UTM

	<b>X</b>	<b>Y</b>
<b>Fillimi i Rruges</b>	<b>398250.842</b>	<b>4581233.009</b>
<b>Fundi i Rruges</b>	<b>398288.565</b>	<b>4581247.706</b>

Seg. Ping. Blv Nene Tereza – UTM

	<b>X</b>	<b>Y</b>
<b>Fillimi i Rruges</b>	<b>396784.103</b>	<b>4581047.216</b>
<b>Fundi i Rruges</b>	<b>396884.32</b>	<b>4581088.829</b>

## Seg. Ping Rr Kaçaniku – UTM

	X	Y
<b>Fillimi i Rruges</b>	<b>397745.494</b>	<b>4581239.173</b>
<b>Fundi i Rruges</b>	<b>397593.52</b>	<b>4581140.901</b>

## Seg. 1 Ping. Rr Apollonia – UTM

	X	Y
<b>Fillimi i Rruges</b>	<b>398239.133</b>	<b>4581044.949</b>
<b>Fundi i Rruges</b>	<b>398206.615</b>	<b>4581031.059</b>

## Seg. 2 Ping. Rr Haki Stermilli – UTM

	X	Y
<b>Fillimi i Rruges</b>	<b>398109.957</b>	<b>4581252.888</b>
<b>Fundi i Rruges</b>	<b>398089.804</b>	<b>4581268.937</b>

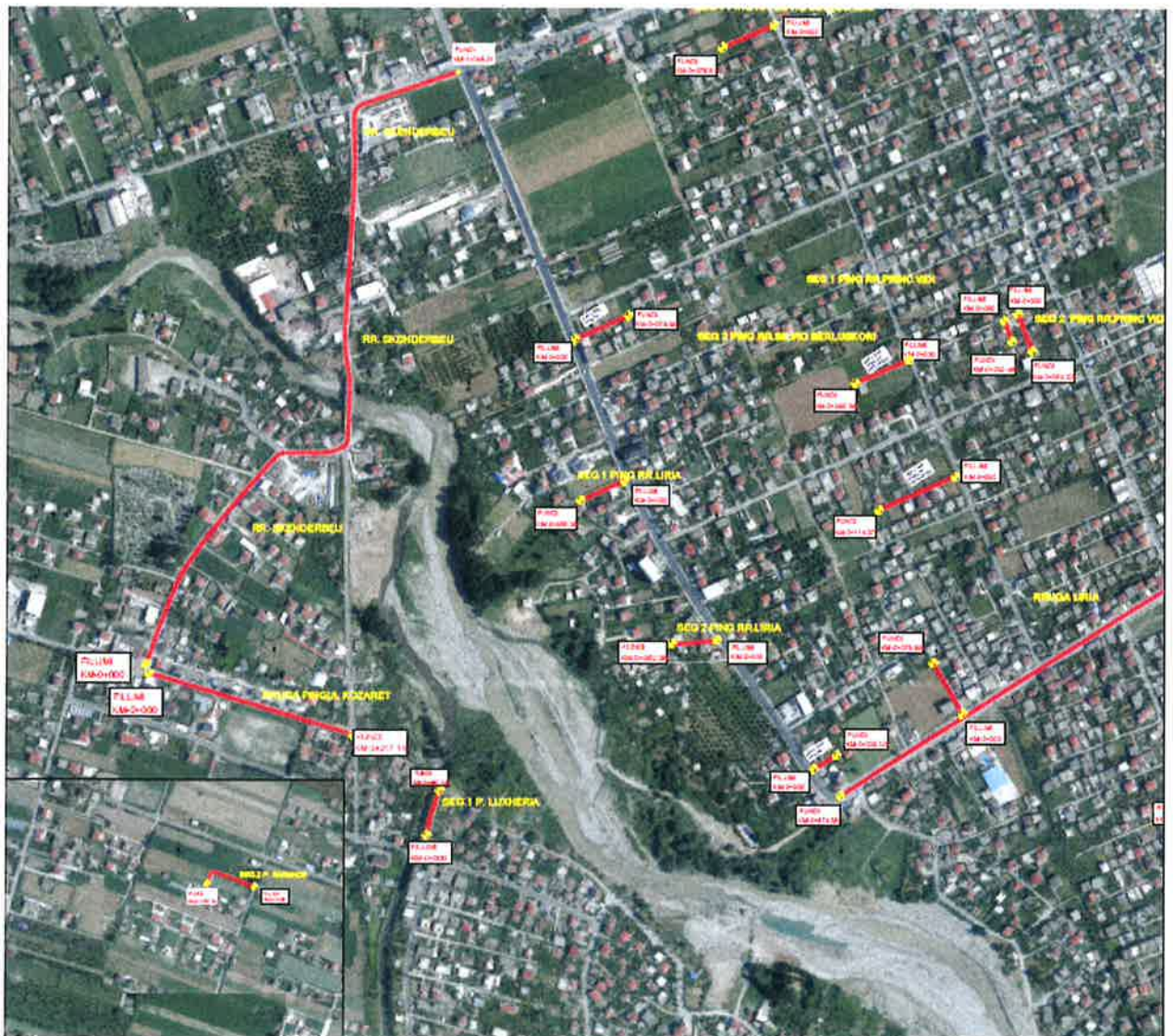
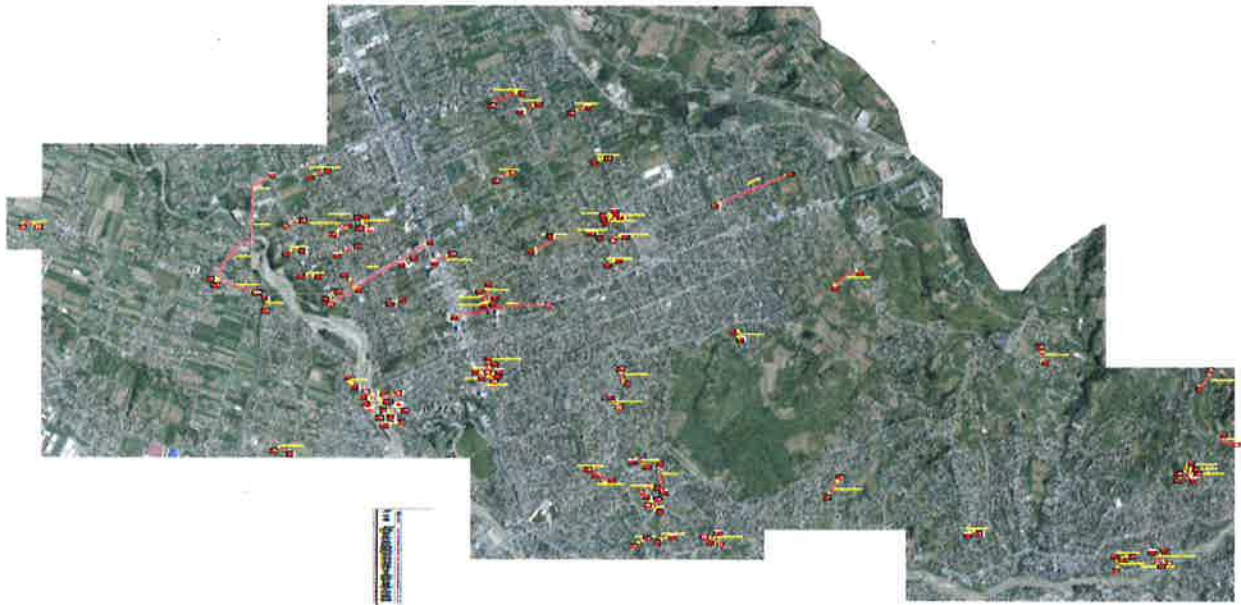
## Seg. Ping. Rr Torino – UTM

	X	Y
<b>Fillimi i Rruges</b>	<b>397215.413</b>	<b>4580112.552</b>
<b>Fundi i Rruges</b>	<b>397238.667</b>	<b>4580092.177</b>

## Seg. Ping. Rr Bujan - Torino – UTM

	X	Y
<b>Fillimi i Rruges</b>	<b>397212.961</b>	<b>4580231.373</b>
<b>Fundi i Rruges</b>	<b>397253.294</b>	<b>4580131.595</b>

*Horografia e Rrugës*

















### 1.3 – QELLIMI I PROJEKTIT

Objekt i projektit do të jetë ndërtimi i “RIASFALTIM RRUGËT: LIRIA, LAZAM TROCI, ROZAFI, SKENDERBEU, SEGMENT SKENDERBEU DHE NDËRTIM RRUGËT KAMEZ, PASKUQAN, BATHORE, LAKNAS”, me të gjithë elementët e infrastrukturës rrugore dhe urbane, me qëllim përmirësimin e cilësisë së jetës së komunitetit të kësaj zone dhe krijimin e aksesëve të levizjes me rrugët e tjera të qytetit.

Zona ku kalon rruga çdo ditë po merr zhvillim duke u shtuar numri i banorëve dhe gjendja e rrugës vjen duke u përkeqësuar ndaj lind nevojë e ndërtimit të një rrugë të reja me standarde bashkëkohore duke lehtësuar jetën e banorëve dhe duke përmirësuar qarkullimin e automjeteve.

## 2. – GJENDJA EKZISTUESE DHE ZGJIDHJA E PROJEKTIT

Projekt Zbatimi për ndërtimin e rrugëve “RIASFALTIM RRUGËT: LIRIA, LAZAM TROCI, ROZAFI, SKENDERBEU, SEGMENT SKENDERBEU DHE NDËRTIM RRUGËT KAMEZ, PASKUQAN, BATHORE, LAKNAS”, është realizuar në bazë të Detyrës së Projektimit të dhënë nga Bashkia e Kamez.

*Realizimi i ketij projekti eshte mbeshtetur mbi standartet dhe kushtet teknike CNR dhe ato Shqiptare*

Ne kete objekt eshte parashikuar ndertimi dhe rikonstruksioni i rrjetit rrugor.

## 2.1 – GJENDJA EKZISTUESE

Keto rruge jane segmente rrugore te rendesishme pasi lidhen direkt me rruge kryesore.

**Topologjia e Rrugëve për objektin: “RIASFALTIM RRUGËT: LIRIA, LAZAM TROCI, ROZAFI, SKENDERBEU, SEGMENT SKENDERBEU DHE NDËRTIM RRUGËT KAMEZ, PASKUQAN, BATHORE, LAKNAS.”**

### Rruge Lokale F

Referuar "Rregullit teknik per projektimin e rrugëve" (vellimi 2) projektimi gjeometrik, rrugët ne studim kategorizohen ne rrugë lokale "F".

Rruge urbane ose ndërurbane me nje karrexhatë me një korsi ose nje korsi per kah levizje dhe me bankinë të shtruar ose të pashtuar në secilin kah. Ajo siguron hyrje daljet ne pronat private urbane ose rurale dhe sherben si niveli fundor i rrjetit rrugor. Duhet të vihet re se në rrethana të veçanta, karakteristikat e paraqitura në Tabelën 3.3 mund të mos vlejné për disa rrugë rurale. Këto rrethana përfshijnë rrugët e përdorura në bujqësi, pyje, dhe miniera, dimensionet e kurorave të cilave nuk përzgjidhen sipas standardeve normale për rrugët rurale, por në përputhje me llojin e automjetit të përdorur në këto rrugë.

**Përmasat ekzistuese të rrugëve për objektin: “RIASFALTIM RRUGËT: LIRIA, LAZAM TROCI, ROZAFI, SKENDERBEU, SEGMENT SKENDERBEU DHE NDËRTIM RRUGËT KAMEZ, PASKUQAN, BATHORE, LAKNAS.”**

Nr.	EMERTIMI I RRUGES	GJERESI (aktuale m)
1	RRUGA LIRIA	15
2	RRUGA LAZAM TROCI	10
3	RRUGA ROZAFI	7.5
4	RRUGA BUJAN	6
5	RRUGA TORINO	5
6	RRUGA SKENDERBEU	12
7	SEG SKENDERBEU	7

1	PING GJOK DOCI	3.5-5.2
2	SEG 1 PING YMER HAXHI PRIZRENI	3.5
3	SEG 2 PING YMER HAXHI PRIZRENI	3.5
4	SEG 3 PING YMER HAXHI PRIZRENI	4
5	SEG PING ABAZ SHEHU	4

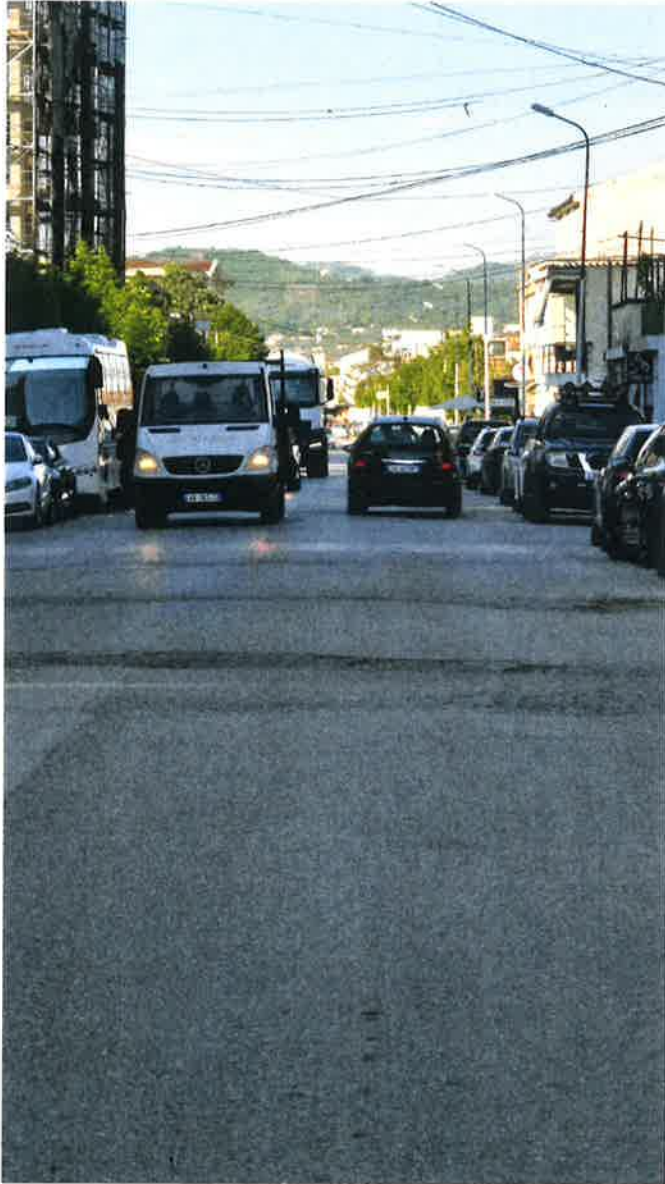
6	SEG 1 PING KORABI	3.5
7	SEG 1 PING PRENGAJ	4-5.2
8	SEG 2 PING PRENGAJ	3.5-4.7
9	SEG 3 PING PRENGAJ	3.5-4
10	SEG PING RR. NIK NDREKA	3.1-5.8
11	SEG PING RR XHA FER DEVA	4
12	SEG 2 PING KORABI	3.6
13	SEG PING ISUF XHELILI	3.5-7
14	SEG PING ISMAIL QEMALI	3.8-4
15	SEG PING AJET XHNDOLLI	3.9
16	SEG 1 PING RUSTEM HAKLAJ	3.2
17	SEG 2 PING RUSTEM HAKLAJ	5
18	SEG PING RR JOSEF MARKSEN	3.7-3.9
19	SEG PING XHEMALI DERVISHI	4.1-5.3
20	SEG PING ALEKS BUDA	4.5
21	SEG PINGUL AZEM HAJDARI	4
22	SEG PING ZYLEFTAR VELESHNJA	3.2
23	VAZHDIM SALI MURAT VRANISHTI	4.5
24	SEG 1 PING BURIMI	3
25	SEG 1 PING RR. FAN NOLI	3.5
26	SEG 2 PING RR. FAN NOLI	3
27	SEG 3 PING RR. FAN NOLI	4
28	SEG 4 PING RR. FAN NOLI	4
29	SEG 5 PING RR. FAN NOLI	3
30	SEG 6 PING RR. FAN NOLI	3
31	SEG 7 PING RR. FAN NOLI	3
32	SEG 8 PING RR. FAN NOLI	3.5
33	SEG 9 PING RR. FAN NOLI	4.5
34	SEG 1 PING BESELIDHJA	3.6
35	SEG 2 RRUGA CAJUPI	4.2
36	SEG 1 PING RR PRINC VIDI	3.2
37	SEG 2 PING RR PRINC VIDI	4
38	SEG PARALEL RÛBIKU	4
39	SEG 1 PING LIRIA	3.2
40	SEG 2 PING LIRIA	3.2
41	SEG 3 PING LIRIA	3.2
42	SEG 4 PING LIRIA	3

43	SEG 5 PING LIRIA	3
44	SEG 1 PING SILVIO BERLUSKONI	3.5
45	SEG 2 PING SILVIO BERLUSKONI	4
46	SEG 3 PING SILVIO BERLUSKONI	3.8
47	SEG PING RR. AZEM GALICA	35
48	SEG PING RR. BREZARET	3.3
49	SEG 3 PING SARANDE	3
50	SEG 1 PING LUNXHERI	4
51	SEG 2 PING LUNXHERI	3
52	SEG 2 PING BESELIDHJA	3.2
53	SEG PING KONISPOL	3.1
54	SEG PING RR. LUZ I VOGEL	4
55	SEG 1 PINGUL RR KONGRESI I LUSHNJES	3.5
56	SEG 1 PING RR OSLO	3
57	SEG 1 PING RR 7 MARSI	3.5
58	SEG 1 PING MARIJE KRAJA	4
59	SEG 2 PING MARIJE KRAJA	3.5
60	SEG 3 PING MARIJE KRAJA	3
61	SEG 4 PING MARIJE KRAJA	3
62	SEG PING BLV NENE TEREZA	6
63	SEG PING RR KACANIKU	4
64	SEG 1 PING RR APOLLONIA	3
65	SEG 2 PING RR HAKI STERMILLI	3.2
66	SEG PING RRUGA TORINO	5
67	SEG PING RR BUJAN - TORINO	4-6.5

*Foto te gjendjes ekzistuese*

Rruga Liria





### Rruga Lazam Troci



## Rruga Rozafa



Seg. 1 Png. Rruga Ymer Haxhi Prizren



Seg. 2 Png. Rruga Ymer Haxhi Prizren



Seg. Png. Rruga Abaz Shehu



Seg. 1 Png. Rruga Korabi



Seg. 1 Png. Rruga Prengaj



Seg. 2 Png. Rruga Prengaj



Seg. 3 Png. Rruga Prengaj



Seg. Png. Rruga Nik Ndreka



Seg. Png. Rruga Xhafer Deva



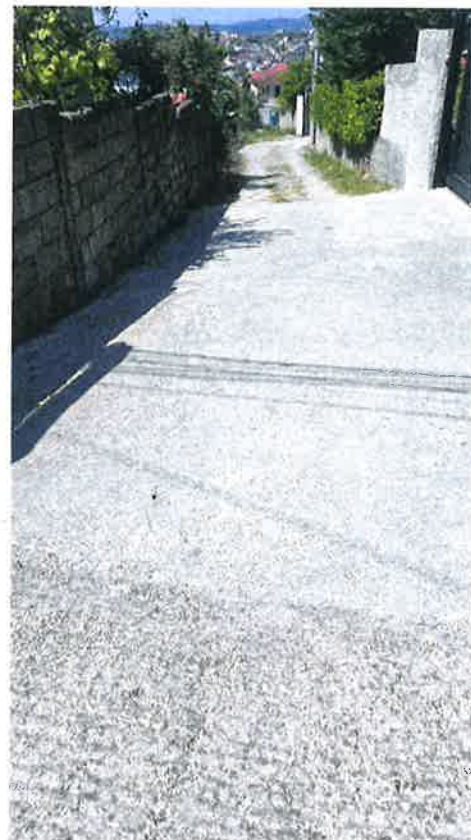
Seg. 2 Png. Rruga Korabi



Seg. Png. Rruga Isuf Xhelili



Seg. Png. Rruga Ismail Qemali



Seg. Png. Rruga Ajet Xhindolli



Seg. 1 Png. Rruga Rustem Haklaj



Seg Ping Josef Marksen



Seg Ping Xhemali Dervishi



Seg. Pingul Rruga Aleks Buda



Seg. Png Rruga Burimi



Seg. 1 Png. Rruga Beselidhja



Seg. 2 Png. Rruga Cajupi



Seg. 1 Png. Rruga Princ Vidi



Seg. 2 Png. Rruga Princ Vidi



Seg. Paralel Rruga Rubiku



Seg. 1 Png. Rruga Liria



Seg. 2 Png. Rruga Liria



Seg. 3 Png. Rruga Liria



Seg. 1 Png. Rruga Silvio Berlusconi



Seg. 2 Png. Rruga Beselidhja



Seg. Png. Rruga Azem Hajdari



Seg. 1 Png. Rruga Marije Kraja



Seg png Marije Kraja



Seg png Marije Kraja



Seg Ping Haki Stermilli



Seg Ping Marije Kraja



Seg Ping Rr Kacaniku



Seg Bulevardi Nene Tereza



### Seg 3 Ping Vazhdim Murat Vranishti





Seg 2 Ping. Rr. Fan Noli



Seg 3 Ping. Rr. Fan Noli



Seg 4 Ping. Rr. Fan Noli



Seg 5 Ping. Rr. Fan Noli



Seg 6 Ping. Rr. Fan Noli



Seg 7 Ping. Rr. Fan Noli



Seg 8 Ping. Rr. Fan Noli



Seg 9 Ping. Rr. Fan Noli



Seg Ping Azem Galica



Seg Ping Brezaret



Seg 2 Ping Silvio Berlusconi



Seg Ping 3 Silvio Berlusconi



Seg 4 Ping Liria



Seg 5 Ping Liria



## **2.2 – ZGJIDHJA E PROJEKTIT**

### **1.1- Projekti i asfaltimit te rruges**

Ne zgjidhjen e projektit jane pasur parasysh:

- a) Zgjidhja ne anen planimetrike te rruges.
- b) Zgjidhja ne anen altimetrike te rruges.
- c) Elementet sociale te rruges.

#### ***1. Zgjidhja Planimetrike***

Ne zgjidhjen planimetrike eshte pasur parasysh ndertimi i rruges te behet ne te dy anet e aksit te rruges ekzistuese.

Ne hyrjet e banesave do te behet rakordimi i tille qe lejon hyrjen normale te mjeteve.

## 2. *Zgjidhja Altimetrike.*

Nga ana altimetrike kemi dhene zgjidhjen per secilen rrugen duke ndjekur relievin faktik. Niveleten mund ta shikojme ne projektin e zbatimin ne seksionin e profileve gjatesore.

## 3. *Profili Gjatesor.*

Profili gjatesor perfaqeson prerjen e rruges sipas aksit te saj ne drejtimin vertikal. Profilat gjatesor jane hartuar ne shkalle vertikale 1:50 dhe horizontale 1: 500.

Ne te jane paraqitur:

- Gjeometria horizontale
- Nr. I vertekseve horizontal
- Vija e Terrenit
- Vija e Projektit
- Numri i Piketes (Seksionit)
- Kuota e Terrenit
- Kuota e Projektit
- Disnivelet e Vijes se Projektit
- Distancat Pjesore
- Distancat Progresive
- Gjeometria vertikale

## 4. *Profilat Terthore.*

Profilat terthore perfaqesojne prerje te rruges terthor me aksin e saj ne drejtimin vertikal.

Profilat terthore jane hartuar ne shkalle vertikale dhe horizontale 1: 300.

Ne profilat terthore jane paraqitur:

- Numri i profilit
- Distanca progresive
- Vija e terrenit
- Vija e projektit
- Disnivelet e vijes se projektit
- Numri i piketes
- Kuotat e terrenit
- Kuotat e projektit
- Distancat pjesore nga aksi
- Distancat e pergjithshme nga aksi

### 5. *Profilat Terthore TIP*

Ne profilat tip jane paraqitur ne menyre te detajuar:

- Shtresat rrugore
- Dimensionet e tyre
- Vendosja e tyre
- Distancat
- Zona ku aplikohet profili tip

### 6. *Zgjidhja sociale.*

Duke pasur parasysh qe kjo zone eshte ne zhvillim e siper eshte pasur parasysh qe kjo rruge te behet me parametra qe t'i pershtaten zhvillimit te zones dhe hyrje daljet nga shtepite te kene lirshmeri.

### 7. *Llogaritja e shtresave te rruges.*

Nga studimi i gjendjes ekzistuese del qe asfaltimi do te behet me paketen e paraqitur ne relacionin e llogaritjes se paketes se shtresave. Për këtë Konsulenti ka shfrytëzuar një model kompjuterik llogaritës te standardizuar për Metodën AASHTO. Kryerja e ketyre llogaritjeve eshte bazuar ne metodikat: "Rregulli teknik per projektimin e rrugeve" vellimi 3 dhe 2 - Projektimi gjeometirk dhe projektimi i dyshemese, si dhe "AASHTO Guide for Design of pavement Structures 1993" e cila eshte nje metodike e perdorur gjeresis ht.

### 8. *Shtresat e rruges.*

Per te gjithë segmentet rrugore qe nderhyrja per rikonstruksion do te jete vetem ne shtresen asfaltike shtresat e dala nga llogaritja do te jene:

- Asfaltobeton 4 cm

Per segmentin rrugor "Rruga Liria" shtresat e dala nga llogaritja do te jene:

- Asfaltobeton 4 cm
- Binder 6 cm (riparime jo gjithë siperfaqja)

Per te gjithë segmentet e tjera rrugore qe jane ndertim nga e para shtresat e dala nga llogaritja do te jene:

- Asfaltobeton 3 cm
- Binder 5 cm
- Stabilizant 10 cm
- Çakull 20 cm
- Mbushje me Çakell e gur gurore 10 cm

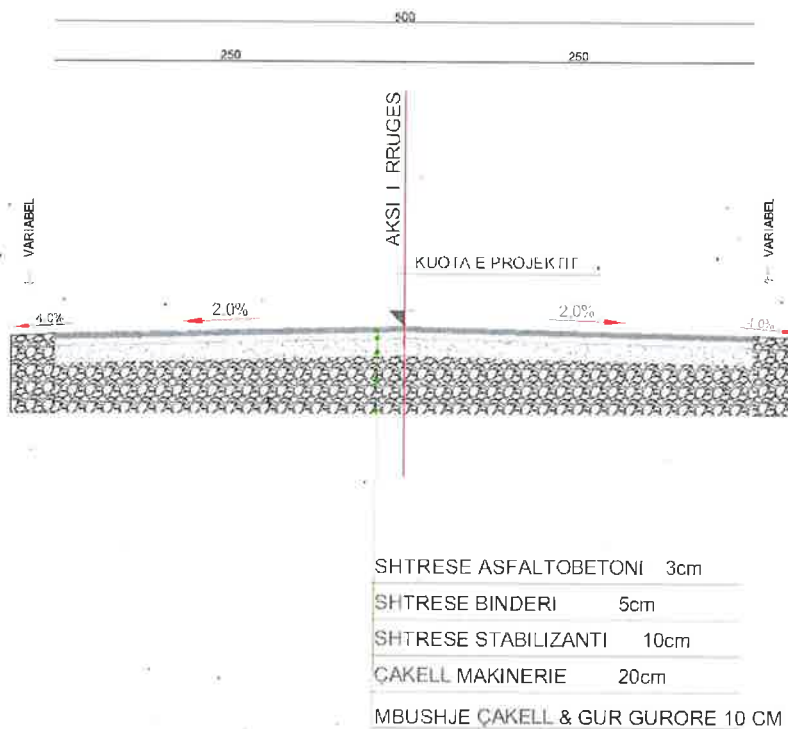
Sipas Termave të Referencës është kërkuar që ky bllok të plotësojë këta parametra gjeometrike:

- ✓ Gjerësia e përgjithshme e kurores 3m, 3.5m, 4m, 4.5m, 5, 6 dhe 8.
- ✓ Gjerësi e pjesës kaluese 3, 3.5m, 4m, 4.5m, 5 dhe 6.

### Profilat Terthore TIP

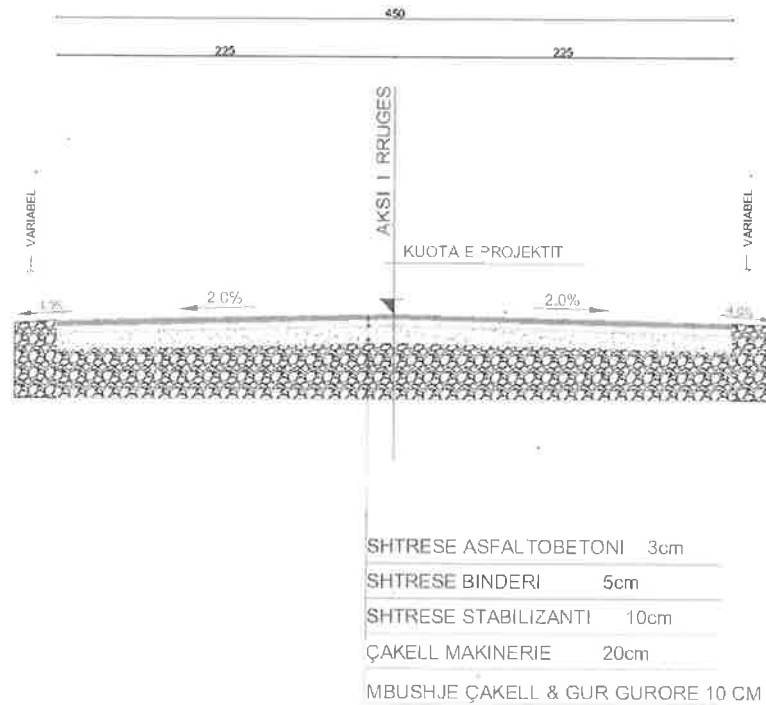
PROFIL TËRTHOR TIP 1  
SEG PING RRUGA TORINO

Sh-1:50



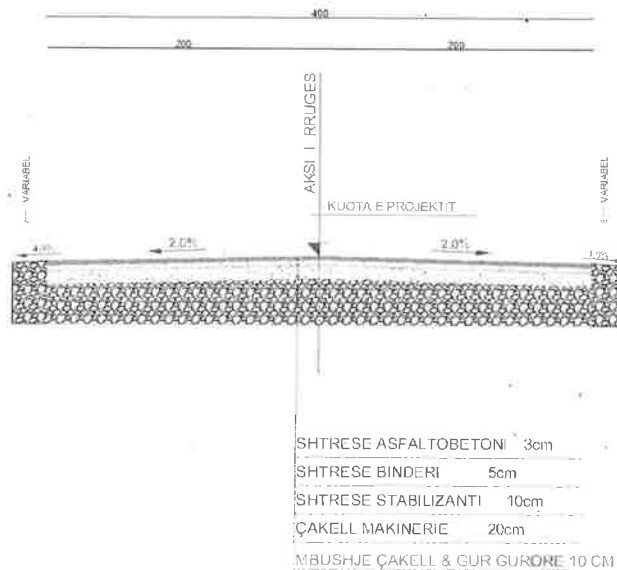
**PROFIL TËRTHOR TIP 2**  
 SEG PING ISUF XHELILI; SEG PING RRUGA BUJAN - TORINO;

Sh-1:50



**PROFIL TËRTHOR TIP 3**  
 SEG. PINGUL ABAZ SHEHU; SEG. PING RR XHAFERR DEVA; SEG  
 PING AJET XHINDOLLI; SEG.2 PINGUL RUSTEM HAKLAJ; SEG PING  
 RR JOSEF MARKSEN; SEG PING ALEKS BUDA; SEG PING RRUGA  
 AZEM HAJDARI; VAZHDIM RRUGA SALI MURART VRANISHTI; SEG. 2  
 PING RRUGA PRINC VIDI; SEG. PARALEL RUBIKU; SEG. 1 RRUGA  
 LUNXHERI; SEG. PING RR. LUZI I VOGEL;

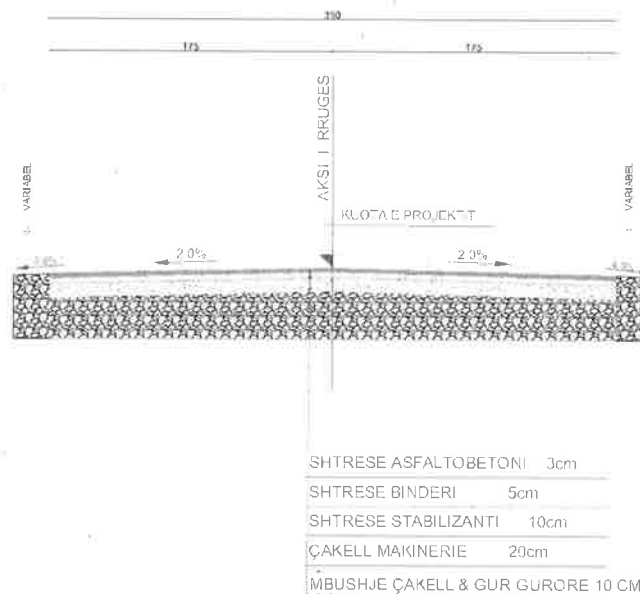
Sh-1:50



**PROFIL TËRTHOR TIP 4**

SEG.2 PING YMER HAXHI PRIZRENI; SEG.1 PINGUL KORABI; SEG.1 PINGUL PRENGAJ; SEG.2 PINGUL PRENGAJ; SEG.3 PINGUL PRENGAJ; SEG. PING RR. NIK NDREKA; SEG 2 PING KORABI; SEG. PING ISMAIL QEMALI; SEG. PING XHEMALI DERVISHI; SEG. PING BESELIDHJA; SEG. 2 RRUGA CAJUPI; SEG. 2 PING SILVIO BERLUSKONI; SEG. 1 PINGRRUGA KONGRESI I LUSHNJES; SEG. 1 PING RRUGA 7 MARSI; SEG. 1 PING MARIJE KRAJA; SEG. 2 PING MARIJE KRAJA;

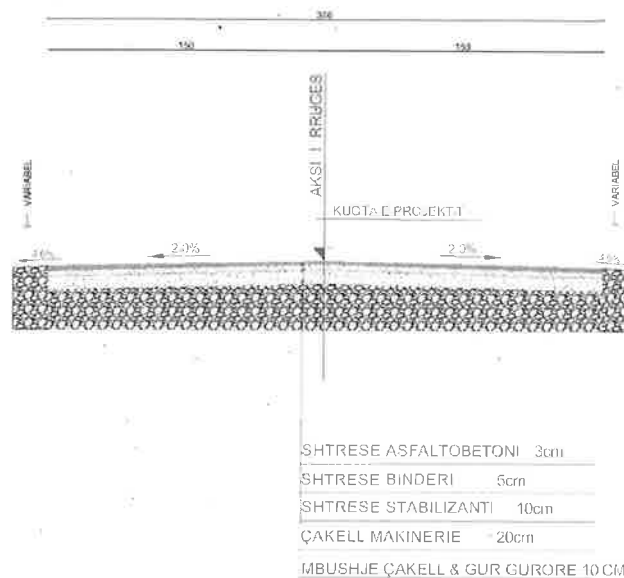
Sh-1:50



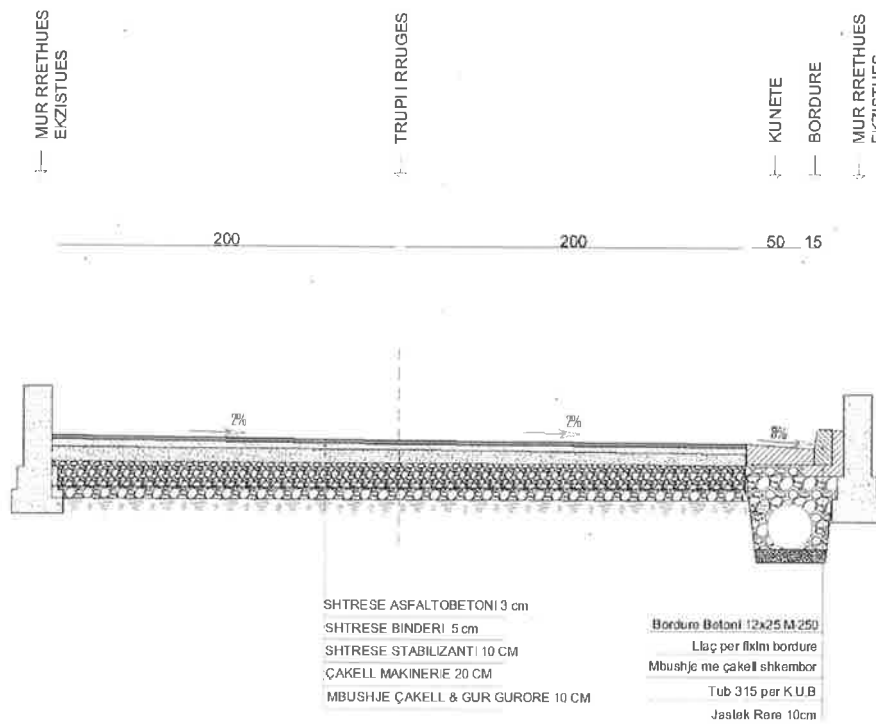
**PROFIL TËRTHOR TIP 5**

SEG.1 PING YMER HAXHI PRIZRENI; SEG.3 PING. YMER HAXHI PRIZRENI; SEG. PING. RRUGA BURIMI; SEG.1 PING. RUSTEM HAKLAJ; SEG. PING ZYLEFTAR VELESHNJA; SEG. 1 PING. RRUGA PRINC VIDI; SEG.1 PING. LIRIA; SEG.2 PING. LIRIA; SEG.3 PING. LIRIA; SEG.1 PING. SILVIO BERLUSKONI; SEG. PING. SARANDE; SEG. 2 PING. LUNXHERI; SEG. PING. BESELIDHJA; SEG. PING. KONISPOL; SEG. PING. RR OSLO; SEG. 3 PING. MARIJE KRAJA; SEG. 4 PING. MARIJE KRAJA; SEG. PING. KACANIKU; SEG. 1 PING. RR APOLLONIA; SEG. 2 PING. RR APOLLONIA

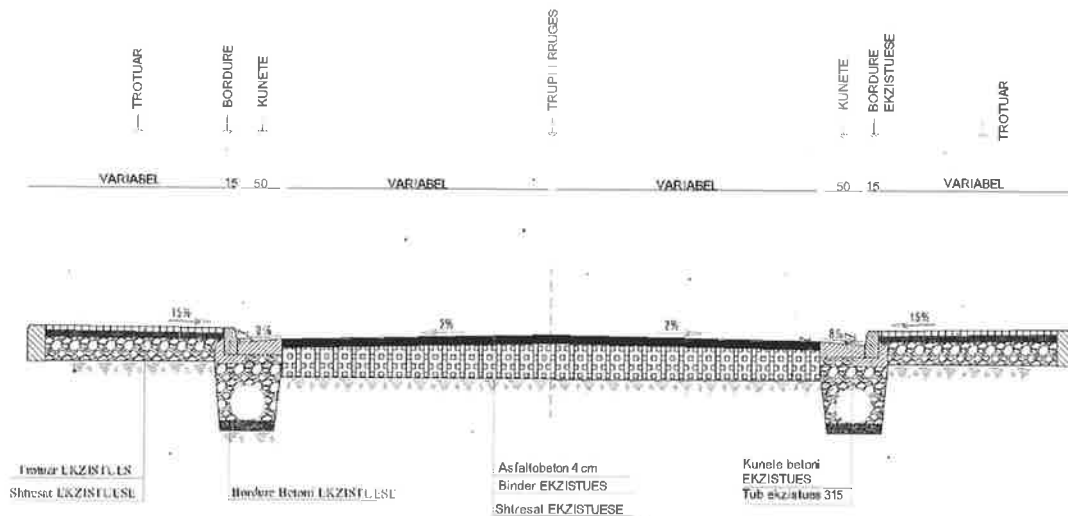
Sh-1:50



**NDERTIM "RRUGA PINGUL GJOK DOCI"**

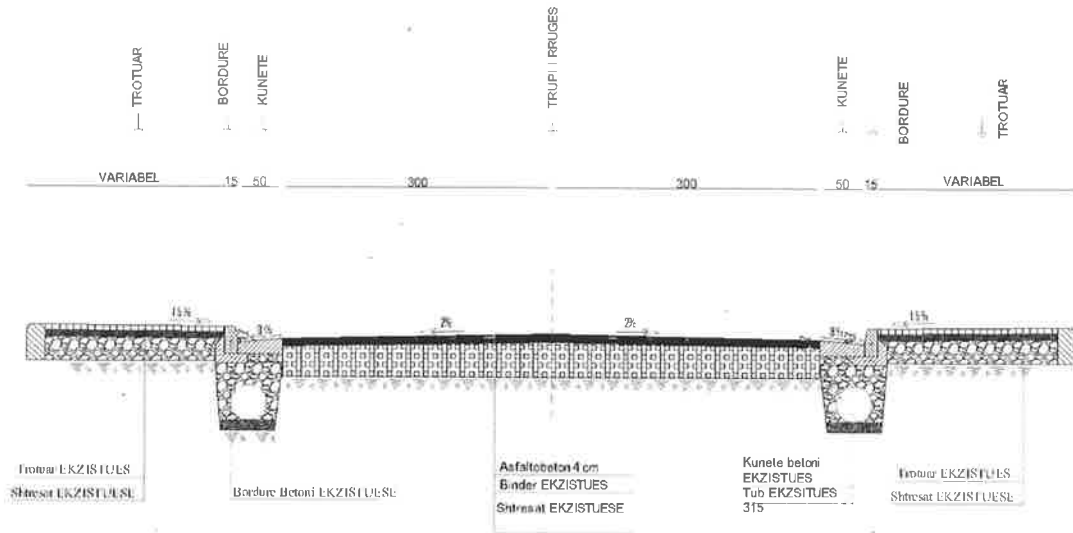


**PROFIL TËRTHOR TIP 7  
 RIKONSTRUKSION "RRUGA SKENDERBEU"**

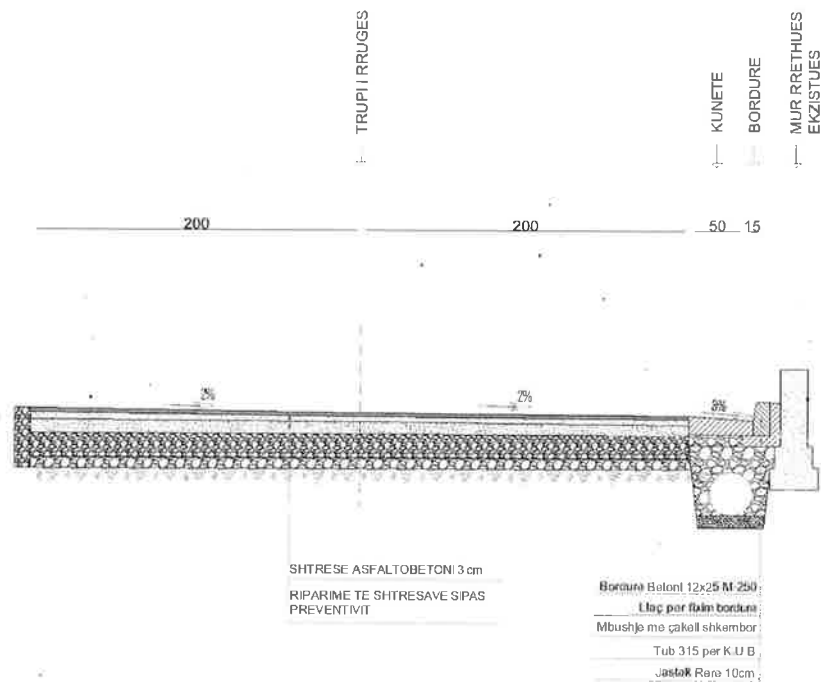




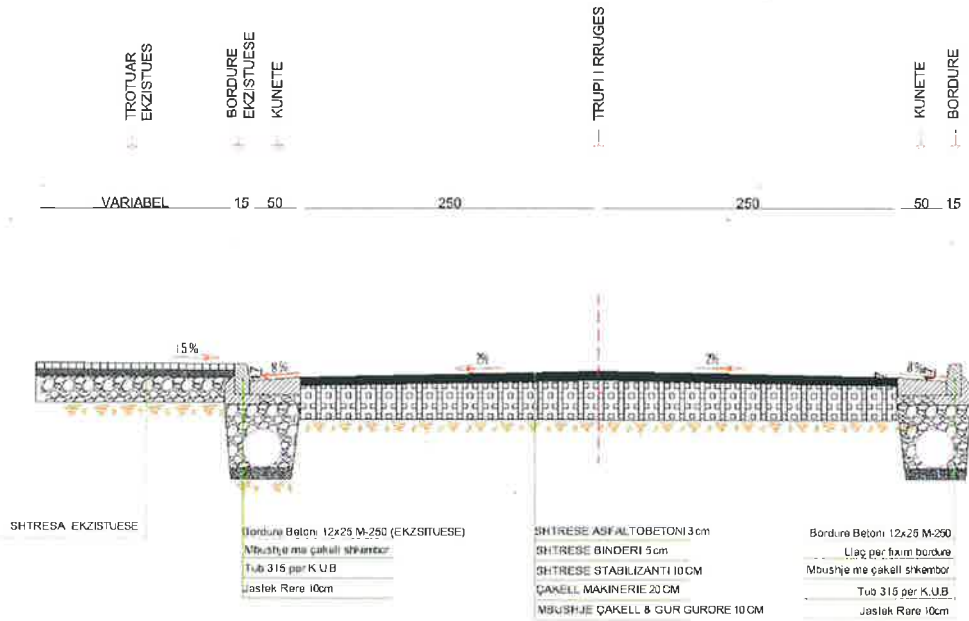
**PROFIL TËRTHOR TIP 10  
 RIKONSTRUKSION "RRUGA LAZAM TROCI"**



**PROFIL TËRTHOR TIP 11  
 RIKONSTRUKSION "RRUGA TORINO"  
 NGA CS-1 NË CS-7**

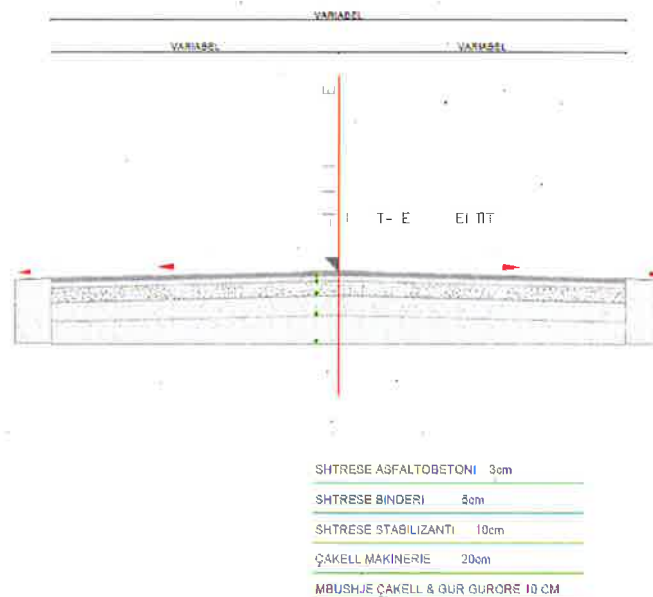


**PROFIL TËRTHOR TIP 12  
 NDËRTIM SEG. PINGUL BLV NENE TEREZA**



**PROFIL TËRTHOR TIP 1**  
 SEG 5 PING RR.LIRIA; SEG 2 PING RR.SILVIO BERLUSKONI; SEG 3 PING RR.SILVIO BERLUSKONI; SEG PING RR.AZEM GALICA; SEG PING RR.BREZARET; SEG 4 PING RR.LIRIA; SEG 1 PING RR.FAN NOLI; SEG 2 PING RR.FAN NOLI; SEG 3 PING RR.FAN NOLI; SEG 4 PING RR.FAN NOLI; SEG 5 PING RR.FAN NOLI; SEG 6 PING RR.FAN NOLI; SEG 7 PING RR.FAN NOLI; SEG 8 PING RR.FAN NOLI; SEG 9 PING RR.FAN NOLI

Sh-1:50



Duke pare gjendjen aktuale te rrugeve, pozicionet e objekteve qe konturojne ate, kerkesat e Termave te References, grupi i projektimit ka pergatitur projekt zbatimin.

Gjurma e rruges eshte krijuar duke ju referuar aksit te te miratuar nga Bashkia Kamez si dhe Profilit Tip te percaktuar ne Detyren e Projektimit.

Ky Projekt zbatimin i eshte referuar gjithashtu dhe Variantit te miratuar ne Keshillin Teknik te Drejtorise se Pergjithshme te Puneve Publike ne Bashkine e Kamzes

#### Paketa e shtresave per segmentet rrugore do jene:

Per te gjithë segmentet rrugore qe nderhyrja per rikonstrukcion do te jete vetem ne shtresen asfaltike shtresat e dala nga llogaritja do te jene:

*Asfaltobeton* *4 cm*

Per segmentin rrugor "Rruga Liria" shtresat e dala nga llogaritja do te jene:

*Asfaltobeton* *4 cm*  
*Binder* *6 cm (riparime jo gjithe siperfaqja)*

Per te gjithë segmentet e tjera rrugore qe jane ndertim nga e para shtresat e dala nga llogaritja do te jene:

*Asfaltobeton 3 cm*  
*Binder 5 cm*  
*Stabilizant 10 cm*  
*Cakell 20 cm*  
*Mbushje me Cakell e gur gurore 10 cm*

## **Sinjalistika Rrugore**

Ne projekt eshte parashikuar gjithashtu vendosja dhe realizimi i sinjalistikes perkatese se nevojshme, e cila perbehet si nga ajo horizontale ashtu edhe ajo vertikale (shiko planimetrine e sinjalistikes).

TREKENDESH: E KUQE REFLEKTUESE

SFONDI: I ZI

SIMBOLI: E BARDHE REFLEKTUESE

TRIANGLE: RED REFLECTIVE

BACKGROUND: WHITE REFLECTIVE

SYMBOL: BLACK



## SHENJA NDALUESE

SHENJAT PER KUFIRIN E SHPEJTESISE DHE NDALIM PARAKALIMIN

RRETHI: E KUQE REFLEKTUESE

SHENJA: E ZEZE REFLEKTUESE



- 1: SHENJAT RRUGORE PER NGA FORMA, MADHESIA, NGJYRA REFLEKTIVITETI DUHET TE JENE SIPAS KODIT RRUGOR TE REPUBLIKES SE SHQIPERISE MATERIALI PRAPAREFLEKTIV DUHET TE KETE JETEGJATESI 10VJET PER CLASIN 2 DHE 7 VJET PER CLASIN I SIMBOLI BRENDA SHENJES RRUGORE DUHET TE JETE I REALIZUAR ME BOJE TE TRAJTUAR ME PJEKJE E CILA NUK HUMBET TREGUESIT PRAPAREFLEKTIV SHENJA RRUGORE REALIZOHET ME LLAMARINE ÇELIKU E CILA LYHET ME BOJE OPAKE KUNDRANDRA KOROZIONITDHE TRAJTOHET ME PJEKJE.