

RELACION TEKNIK

**STUDIM PROJEKTIM PER OBJEKTIN:
RIKONSTRUKSION I KANALIT VADITES TE
MESIT ,GIZAVESH – DOREZ**

**NJESIA ADMINISTRATIVE QENDER
BASHKIA LIBRAZHD**

PROJEKT ZBATIMI

*SHOQERIA "ZENIT&CO" RRUGA Myrteza Topi
Ndertesa 18 Hyrja 7 Ap .38 kodi postar 1017. N Bash 9.
Tel 042278165
cel 0692099065
E-mail zenit06@live.com
Tirane-Albania*

*** Tirane 2017 ***

Objekti i ndertimit- Rikonstruksioni i kanalit vadites te Mesit ,Gizavesh Dorez Librazhd Qender , NJ.A Qender - Bashkia Librazhd .

Vendi i ndertimit - Fshati Gizavesh ,Dorez ,Librazhd –Qender.

Qellimi i ndertimit- Permiresimi i sistemit vadites te fshatrave : Gizavesh ,Dorez ,Librazhd –Qender .

Hartimi i projektit eshte mbeshtetur si me poshte :

I- Gjendja ekzistuese e kanalit vadites.

II.-Detyra e projektimit dhene nga Bashkia Librazhd

III.- Zhvillimi i projektit per rikonstruksionin e kanalit vadites

I- Gjendja ekzistuese e kanalit vadites te mesit

Gjendja ekzistuese e kanalit vadites eshte teper e amortizuar edhe pse ka patur nderhyrje nga bashkia.Keto nderhyrje kane qene te pjesshme dhe rezultati qe ato kane dhene ka qene jo afatgjate.Segmenti i kanalit vadites nga vepra e marrjes dhe deri ne vendin e quajtur (sifoni qe lidhej dikur me fshatin Zgosht) eshte I rikonstruktuar,kanali ne kete segment eshte I veshur me beton, ne pjese te caktuara ka mure mbajtes ,tubo celiku etj. Kanali ne gjatesine me te madhe te tij eshte i mbushur me dhe, shumica e pjeseve qe kane qene te betonuara jane demtuar, prizat pothuaj nuk ekzistojne fare, kalimet e perrenjve jane demtuar thuajse teresisht.

Tubacionet e celikut ne pjeset e rreshqitshme mungojne por edhe aty ku jane vendosur jane jashte funksioni.Sifoni I ndertuar vitet e fundit nga bashkia ka nevojte per riparime.

II.-Detyra e projektimit***Te dhena te detyres se projektimit***

Rikonstruksioni i kanalit vadites te Mesit ,Gizavesh Dorez Librazhd Qender , NJ.A
Qender - Bashkia Librazhd .

- Siperfaqe qe mbulon ky kanal vadites eshte 1264 ha.

| Kanali i mesit | Gjithesej (Ha) | E ndare |
|----------------|----------------|---------|
| Dorezi | 608 | 290 |
| Gizaveshi | 283 | 201 |
| Togez | 47 | 26 |
| Lib-Qender | 326 | 140 |

Kanali i mesit mbulon nje sip. 1264 ha toke

2. Perspektiva e kanalit 15 vjet.
3. Burimi i furnizimit me uje eshte burimi ekzistues "Gurra Koshorisht" ne fshatin Koshorisht .

Kerkesat e detyres se projektimit

- 1.- Rikonstruksionin e gjithe gjatesise se kanalit dhe veshjen e tij me beton me trashesi $t=10\text{cm}$
- 2.- Ndertimi dhe rindertimi i te gjitha prizave .
- 3.- Ndertimi dhe rindertimi i te gjitha kalesave te demtuara te perrenjve, etj.
- 4- Instalimi I tubove te nevojshme metalike ose HDPE ne vendet me rreshqitje ose filtrim dhe ne perrenj kur eshte e mundur.

Projekt i i zbatimit duhet te perfshije keto materiale teknike :

1. Vizatime te prizave, seksioneve te kanaleve, kalimeve mbi kanal, planimetri te pergjithshme, profile terthore, gjatesore etj.
Relacioni tekniko ekonomik i projektit duhet te perfshije pershkrimin e gjendjes ekzistuese te kanalit ,studimin sot dhe ne perspektive, te zones si dhe konkluzionet e projektuesit per zgjidhjen perfundimtare.
2. Preventivi i plote i zbatimit te punimeve sipas vkm ne fuqi.
3. Konkluzionet per problematika te ndryshme te hasura gjate zhvillimit te projektit.

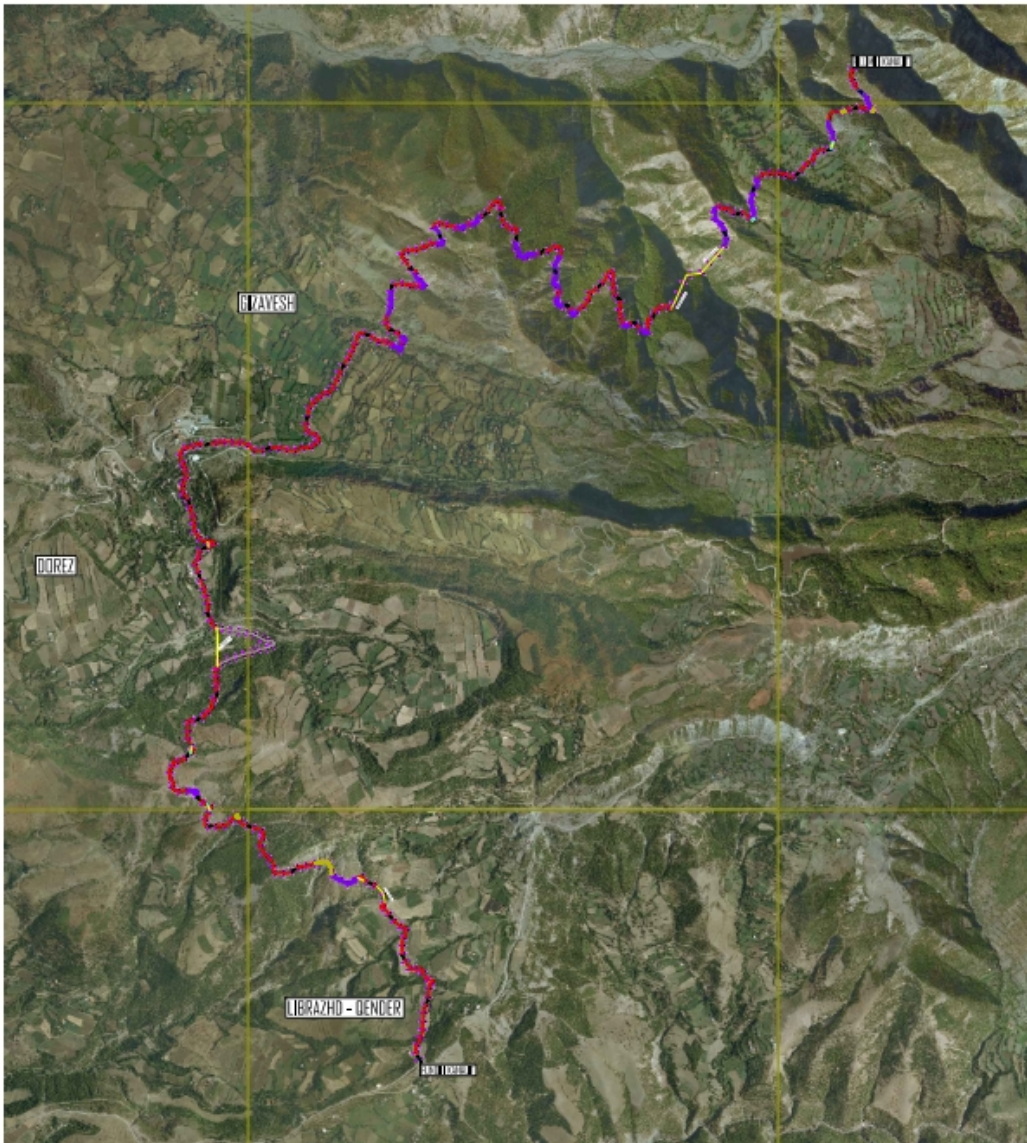
III. Zhvillimi i projektit per rikonstruksionin e kanalit vadites.

Projekti per rikonstruksionin e ketij kanali ujites do te bazohet mbi gjurmen ekzistuese te kanalit ,duke shfrytezuar te gjitha te dhenat qe disponon bashkia Librazhd.

Pershkrimi I projektit

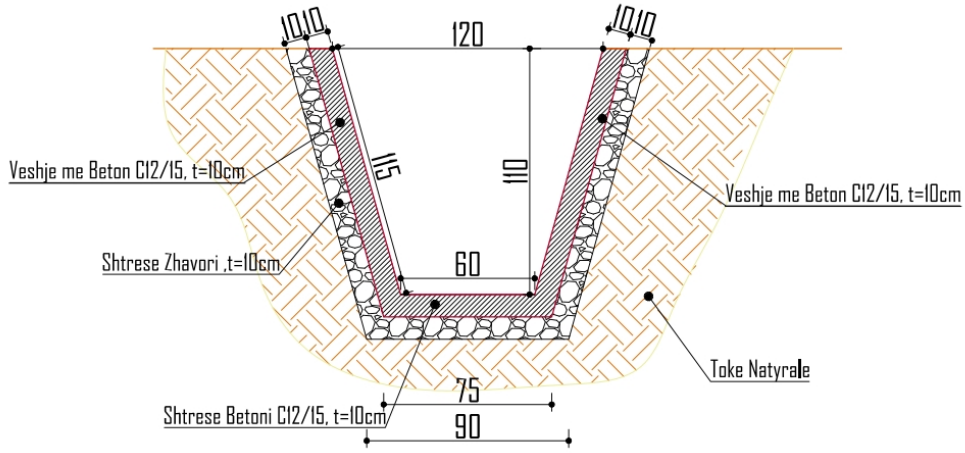
Pas marrjes se detyres se projektimit te dhene nga bashkia Librazhd ,grupi I punes filloi me analizimin e gjendjes ekzistuese te kanalit dhe propozimin per masat qe do te merren per rritjen e sasaise se ujit qe vjen ne secilin fshat.

PLANIMETRIA E PERGJITHSHME E KANALIT



- Kanali vadites nga piketa 1 (0+000.00) sifoni dhe deri ne piketen 195 (7+150.00) eshte trajtuar me 1 model seksioni terthor (tipi I seksionit eshte ne varesi te terrenit).

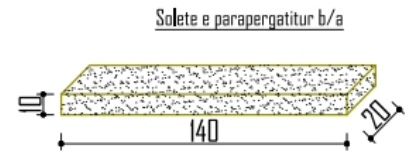
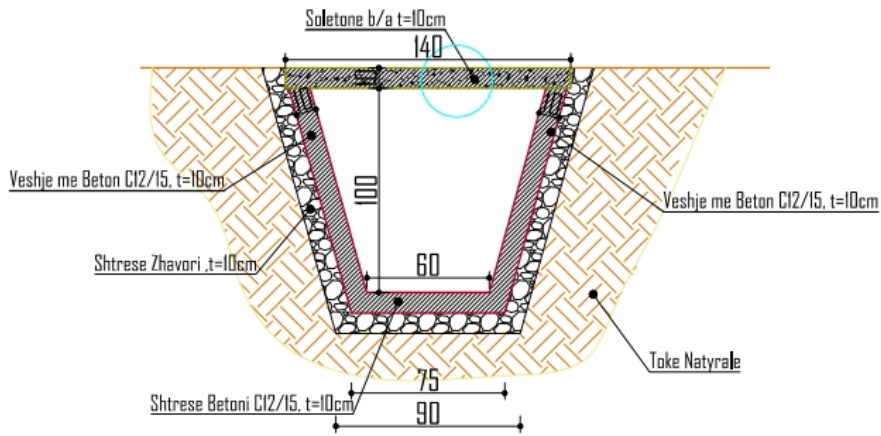
PROFILI TERTHOR TIP 1



RASTI KUR KEMI SEKSION TE LIRE

PROFILI TERTHOR TIP 2

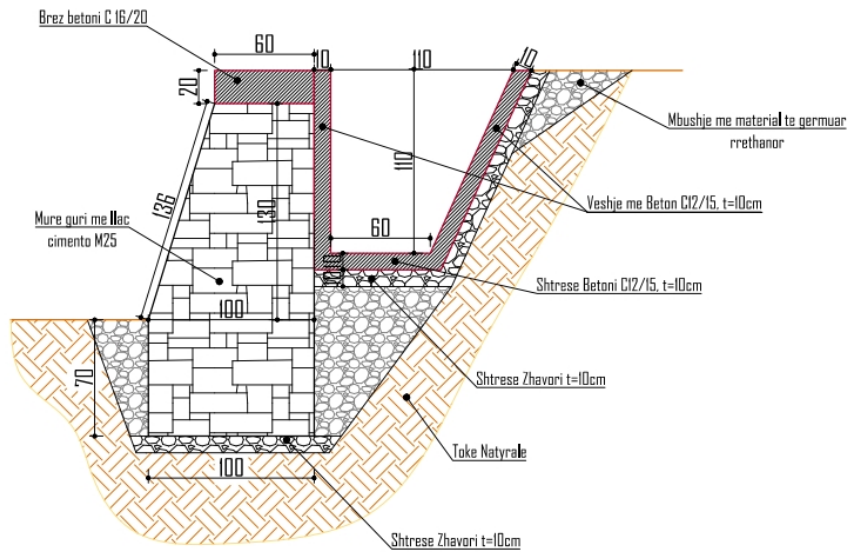
(mbulimet e perrenjve)



RASTI KUR KEMI KALIME NE PERRENJ

PROFILI TERTHOR TIP 3

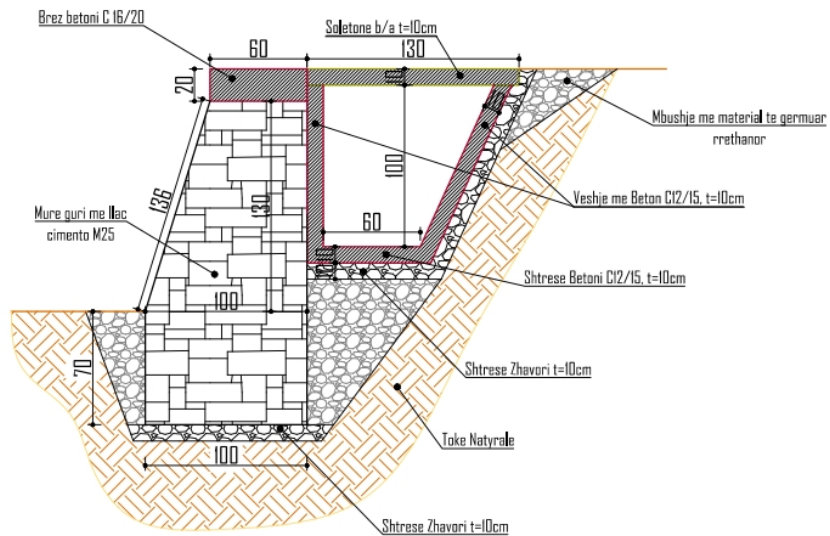
(me mure mbajtes)



RASTI KUR KEMI MURE MBAJTES

PROFILI TERTHOR TIP 4

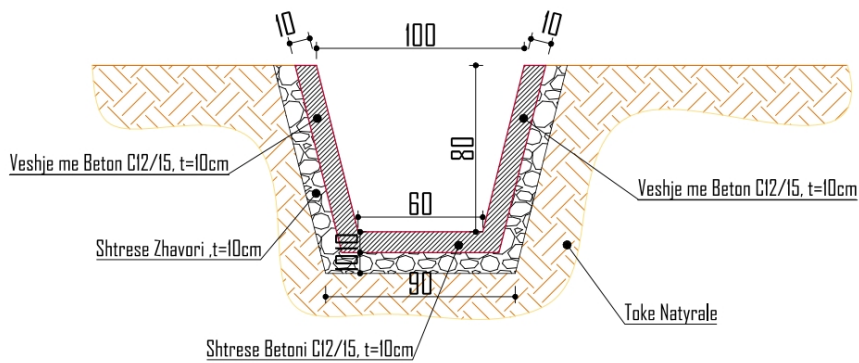
(me mure mbajtes)



RASTI KUR KEMI MURE MBAJTES DHE MBULIM TE KANALIT ME SOLETONE PER MBROJTJEN NGA RRESHQITJET

- Per kanalin nga piketa 195 (7+150.00) dhe deri ne piketen 211 (7+680.00) eshte propozuar sifon me tub celiku Dn300 mm me trashesi te paretit t=6mm me gjatesi l=200ml.
- Nga piketa 211 (7+680.00) dhe deri ne fund ne piketen 294 (10+ 640.00) kanali eshte trajtuar me 1 model seksioni terthore (tipi I seksionit eshte ne varesi te terrenit).

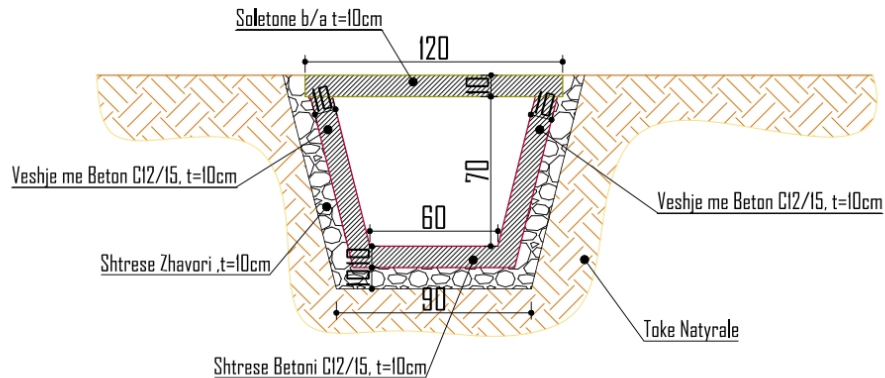
PROFILI TERTHOR TIP 5



RASTI KUR KEMI SEKSION TE LIRE

PROFILI TERTHOR TIP 6

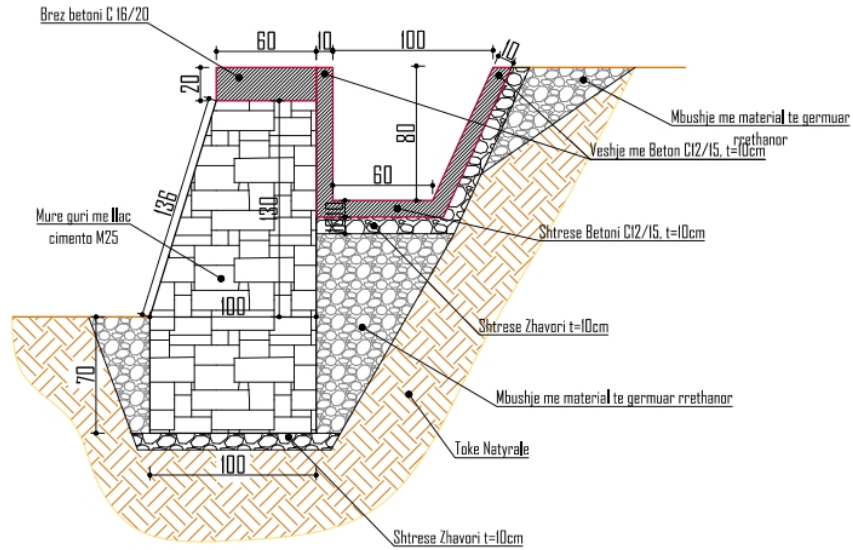
(mbulimet e perrenjve)



RASTI KUR KEMI KALIME NE PERRENJ

PROFILI TERTHOR TIP 7

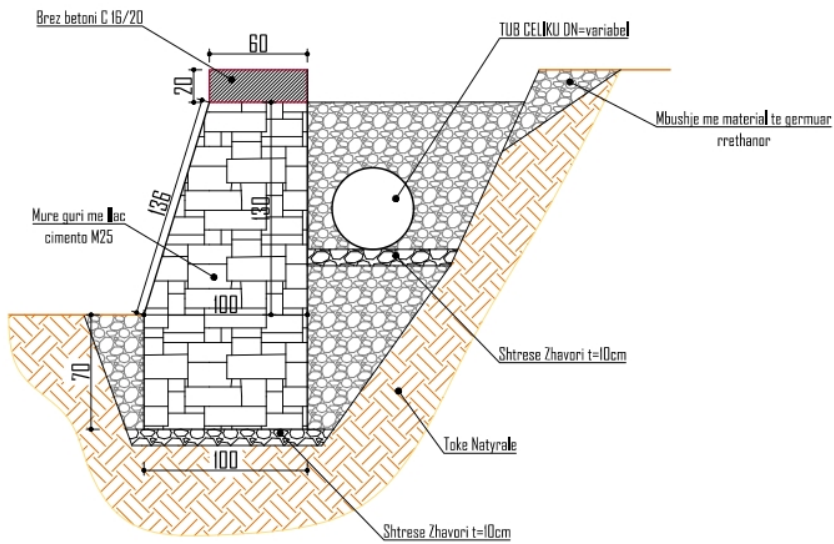
(me mure mbajtes)



RASTI KUR KEMI MURE MBAJTES

PROFILI TERTHOR TIP 8

(me mure mbajtes)



RASTI I MBROJTJES SE TUBACIONIT NGA RRESHQITJET

PRIZE 40X40 cm

PRIZE 40x40 CM

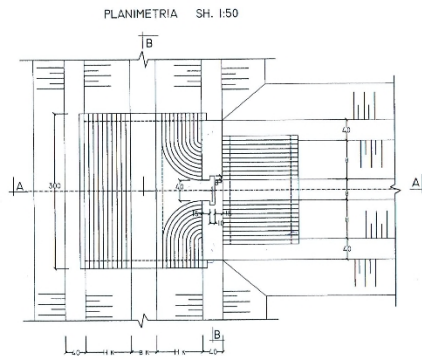
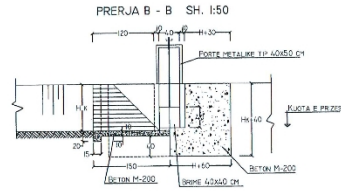
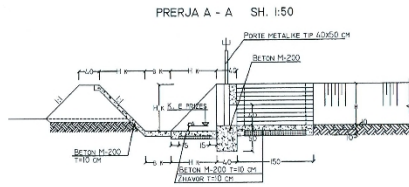


TABELA E VOLUMEVE TE PUNIMEVE

| NR | EMERITIMI I PUNES | MJESHA | SASIA |
|----|----------------------------------|--------|-------|
| 1 | CENHIMI DHEU | M3 | 4.29 |
| 2 | PUNJE DHE NGJESHJE DHEU | M3 | 1.50 |
| 3 | BETON M-200 PER PUNJE | M3 | 1.50 |
| 4 | BETON M-200 PER VESHJE | M3 | 1.60 |
| 5 | VENDOSJE PORTE METALIKE 40X40 CM | EQPE | 1 |

- SHENIMET:
1. KUSTA E PRIZES MERRT NGA PROFILI GJATESORI I KANALIT. DIMENZI 'A' DO TE LLOGARITET SI ERRENDE E NGJESJE SE PRIZES NE KLOTEN E TARRANT TE KANALIT SEKONDAR NEA I OLI MIRET UJ.
 2. TRESHA PRAZ PRIZES HAKODOR STRUKTUREN NE KANALIN TERCJAR.
 3. PERNASAT JEFEN NE CENHIMETRA.
 4. VOLUMET E PUNIMEVE JANE LLOGARITUR PER SEKSION KANALI SEKONDAR HE PERNASA KANALIN: 50X50 CM DHE TERCJARI HE PERNASA 80X40X60 CM.
 5. PER PERNASAT E TRESA VOLUMET DO TE BODEN OPAS PAKITIT.
 6. KUO FILETE TE DHEMET SI KASIKU HE FILETEN PERNATESE TE PORTES TIR.

-Konkluzione

Nga sa pershkruhet me siper eshte i nevojshem rikonstruksioni i kanalit per ta vene ne eficence pasi do te jete nje ndihme e madhe per bujqesine dhe banoret e zones ne fjale.

-Rekomandime

Rekomandojme qe perpara se te filloje zbatimi I punimeve projekti te mare perqimin e banoreve duke shmangur edhe problematikat qe mund te vijne nga mosnjohja me projektin ,kjo do te lehtesonte gjithashtu punen per rikonstruksionin e kanalit.

A U T O R
SHOQERIA “ZENIT&CO”sh.p.k
ADMINISTRATORE
Luiza TARBA