

KËRKESAT TEKNIKE

1. Pajisje (kompjuter) Mobile:

10 cope

Karakteristikat minimale teknike per Kompjutera Mobile	
Procesori	Min 1.8 GHz, min. Quad-Core
Memorja	Min 2 GB RAM / 16 GB Flash
Ekrani	Min. 4.7" HD (min. 1280x720), multi touch kapacitiv.
Memorje e jashtme	Te suportoje microSD, min. 32GB
Bateria	Kapaciteti Min. 4000 mAh Li-Ion bateri
Porte komunikimi	USB
Tastiera	Tastiera te shfaqet ne ekran
Zeri edhe audio	Min. 2 Mikrofona, Speaker me cilesi te larte
Kamera	Min. 8 MP me autofokus
Specifikimet e renes	Te duroje minimalisht rezimin deri me 1.2m lartesi
Standarti i qendrueshmerise dhe mbrojtjes se pajisjes	min. IP 67
SIM card	1 SIM card
Chip NFC:	Pajisur me chip NFC
Networking	LTE (4G), UMTS/HSPA+ (3G), GSM/GPRS/EDGE (LTE (4G) te perputhet me frekuencat e operatoreve telefonik ne Shqiperi) GPS i integruar
	Wireless 802.11 a/b/g/n/ac
	Bluetooth min. V 4.0

Sistemi i Operimit	Po
Skanimi	Imazh 1D dhe 2D
Temperatura e punes	Nga -10°C deri në +50°C
AKSESORE	
Karikues Makine	Po me mbajttese
Kellef	Po
Mbrojtese anesore	Po
Garanci	Min. 3 vjet

Sistemi i Operimit duhet te jete Android (i kushtezuar nga aplikacioni mobile, i cili eshte ekzistues dhe i ndertuar per Android OS).

2. Mobile Printer:

10 cope

Karakteristikat minimale teknike per printerat mobile	
Teknologjia e printimit	Termike (Direct Thermal)
Memorja	Min. 64 MB Min. 128 MB Flash
Rezolucioni i printimit	Min. 200 dpi
Gjeresia e printimit	Min 70mm
Shpejtesia e printimit	Min 100 mm/s
Bateria	Li-Ion bateri kapaciteti Min. 2200 mAh. Bateria duhet te jete e zevendesueshme nga vete perdoruesi.
Komunikimi midis Printer dhe Mobile Computer	WiFi (802.11 b/g/n) ose Bluetooth (kompatibel me pajisjen kompjuter mobile)
Izolimi dhe mbrojtja	Min. IP54 me apo pa kase mbrojtese Me apo pa mbrojtese te duroje goditjet nga reniet prej min 1.2m lartesi.
KARAKTERISTIKAT E LETRES	
Gjeresia e letres	Max. 79 mm

Tipi i letres	Rrul
AKSESORE	
Ushqyes per karikim ne makine	PO
Rrip mbajtes	PO
Kellef mbrojtes	PO
Ushqyes per rryme te vazhduar per Shqiperi	PO
Garancia	Minimumi 3 Vjet Garanci

3. SERVER

SERVER	3 cope
Modeli	Të jetë model për Rack
Nr. i procesorëve	Të përfshihen 2 procesorë
Procesori	Intel Xeon ose ekuivalent Min. 21,000 pikë për cdo CPU sipas cpubenchmark.net
Memorja RAM	Të ketë të përfshirë min. 64 GB, DDR4, ECC
Kapaciteti	Min. 4 x 4 TB HDD 2 x 480GB SSD 3 x 960GB SSD
Storage Controller	Të jetë i dedikuar dhe të suportojë RAID 0/1/1+0/5
Kartë Rrjeti	Min. 4 x 1 Gigabit Ethernet (RJ45)
Porta	Të ketë min. 1 VGA dhe min. 2 porta USB
Sistem Ushqimi	Redundant Hot Plug Power Supplies
Manaxhimi	Të suportojë 1 porte LAN të dedikuar për menaxhim
Sistemi Operativ	Të suportojë: Microsoft Windows Server 2016 & 2019, Microsoft Hyper V 2016 & 2019, RHEL, SLES etj.
Garancia	3 vjet garanci

4. PAJISJE TE SIGURISE SE RRJETIT

Te jete i montueshem ne rack (1U ose me aksesore)

Performanca

Pajisja duhet te ofroje minimalisht throughput:

Min 9 Gbps Firewall Throughput

Min 1 Gbps NGFW Throughput (Throughput i firewall te gjenerates se re)

Min 0.8 Gbps VPN Throughput

Min 1.2 Gbps IPS Throughput

Min 1 M Sesione të njekohefishme

Min 40,000 Sesione të reja

Pajisja duhet te kete minimalisht komponentet fizike:

5 porta 10/100/1000 Base-T RJ45

1 porte konsole RJ45

1 porte USB

Hapesire ruajtese SSD ose ekulivalent min 128GB

Disponueshmeria

Active/Active

Active/Passive

Specifikime mbi sigurine

Te lejoje aplikimin e politikave te detyrueshme per user te lidhur lokalisht dhe ne remote

Te ofroje parandalim të avancuar të kercenimeve dhe zvogelimin e rrezikut ndaj kercenimeve të njohura dhe atyre të panjohura.

Te ofroje detektim, gjurmim, analizim dhe bllokim të sulmeve të vazhdueshem malware.

Te suportoje kontrolle aksesi te bazuar ne role (RBAC)

Te ofroje nje console te vetme menaxhimi per vizibilitet te rrjetit

Te ofroje parandalim te sulmeve te avncuara ne zyra dhe ne dege dhe tek perdoruesit remote dhe mobile.

Burimi i ushqimit

Redundant
<p>Rutimi / Network</p> <p>OSPFv2, OSPFv3, BGP, RIP</p> <p>Rutim Static dhe Multicast</p> <p>Policy-based routing</p> <p>PIM, IGMP</p> <p>Te suportojte IPv6: NAT46, NAT64, HA me VRRP</p> <p>Te suportojte virtual routing and forwarding (VRF)</p>
<p>Sherbime dhe suport</p> <p>Te ofroje minimalisht sherbimet IPS (Intrusion Prevention System), AP (Application Control), URL Filtering, Anti-Virus, Anti-bot etj</p> <p>Te ofroje akses te sigurt ne distance (Remote access SSL VPN/IPSec VPN), multi factor authentication, per te pakten 20 perdorues</p> <p>Te ofroje per pajisje fundore (minimalisht 20 licensa/pajisje) ruajtje te logs, raportim, agent 0 trust, Web filtering, video filtering, kontroll aksesi per aplikacionet etj</p> <p>Te ofroje suport nga prodhuesi per te pakten 2 vite</p>

5. SWICHTH 24 PORTA

Modeli	I montueshem ne rack, 1U, aksesore te perfshira
Nderfaqet	<p>24 port R-J45 autosensing 10/100/1000 PoE+, Auto-MDIX</p> <p>Te suportojte 2 porta SFP+</p> <p>Te suportojte 2 RJ45 1/10GBASE-T ports</p> <p>1 serial console port (RJ-45 Console Port ose USB)</p>
Memorja	<p>Min 128MB flash</p> <p>Min 512MB RAM</p> <p>CPU multi core (2 ose me shume core per performance me te mire)</p> <p>Min 1.5MB packet buffer size</p>
Kapaciteti/Performanca	<p>Switching capacity min: 100 Gbps</p> <p>Throughput min.: 70 Mpps</p> <p>Mac-Address table: Min 16K Entries</p> <p>Routing Table min 32 entries Ipv4 dhe min. 32 entries Ipv6</p>

Karakteristika L2 Switch	<p>IEEE 802.1Q VLAN, 4094 VLAN Ids njekohesisht</p> <p>IEEE 802.1s MSTP</p> <p>Jumbo Frames</p> <p>IEEE 802.3ad LACP</p> <p>LLDP-MED</p> <p>IGMP (Ipv4) and MLD (Ipv6) snooping</p>
Karakteristika L3	<p>Static IP routing</p> <p>DHCP server & DHCP relay for L3 access</p> <p>Address Resolution Protocol (ARP)</p>
Siguria	<p>IEEE 802.1X, MAC or Web authentication</p> <p>ACL</p> <p>Broadcast control</p> <p>BPDU protection & Spanning Tree Root Guard</p> <p>SNMP: v1/v2/v3</p>
QoS	<p>802.1p Quality of Service</p> <p>CoS based on: 802.1p priority Queues, DSCP, DiffServ</p> <p>Prioritization (TCP/UDP port number)</p> <p>Rate Limit</p>
Manaxhimi	<p>Full CLI with SSH</p> <p>WEB with SSL (HTTPS)</p> <p>SNMP: Supports v1/v2/v3</p> <p>Radius & Tacacs</p>
Garancia	<p>Min 3 vjet</p>

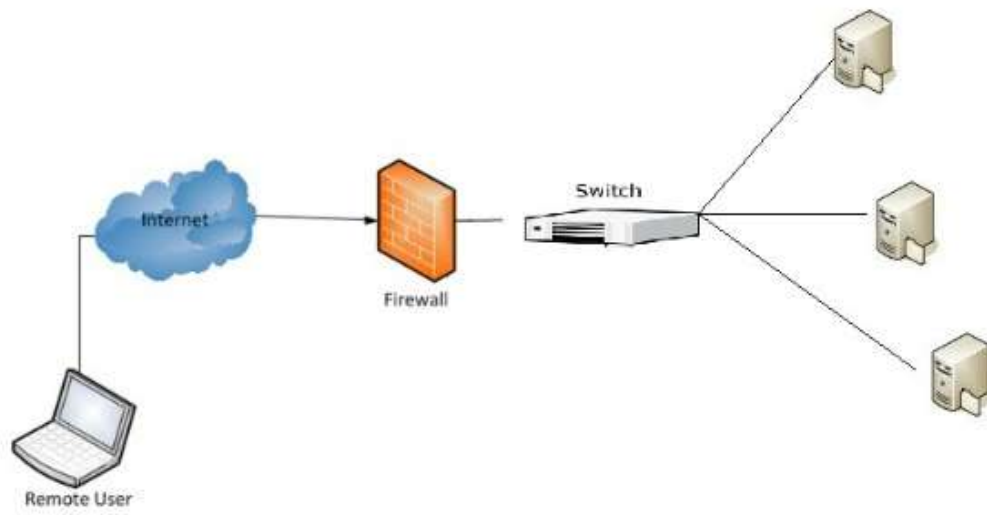


Figura 1. Bblokskema per lidhjen e infrastruktures