



REPUBLIKA E SHQIPËRISË
BASHKIA VLORË
DREJTORIA E INRASTRUKTURËS DHE INVESTIMEVE PUBLIKE
Adresa; Sheshi “4 Heronjte”, Tel; 421211; Fax; 033421211; E-mail; bashkiavlore@yahoo.com

Vlorë, më _____2023

SPECIFIKIME TEKNIKE NDRIÇUESIT LED 128W

Blerje Materiale Elektrike për Ndricimin Publik

NDRIÇUES 128W 4 MODULE

Ndriçuesit që do të blihen duhet të jenë sipas karakteristikave që jepen si më poshtë:

Ndriçues Led 128W - 700mA - 4000K CRI 70



LL2023.674-EN-T2-700-740CEENECIK08IP66Class IClass II

LL2023.674-EN-T2-700-740CEENECIK08IP66Klasa IKlasa II

Shpërndarja e dritës[T2]	130x85°
Fluksi nominal i lumenit LED	19200 lm
Fuqia nominale	LED128 W (700 mA)
Fluksi i vlerësuar i lumenit të ndriçimit	15900 lm

Fuqia e vlerësuar e ndriçimit	135 W
Temperatura e ngjyrës	4000 K CRI 70
Efikasiteti i ndriçuesit	118 lm/W
Llambë16 LED	
MacAdam Ellipse3 SDCM	
Vlerësimi BUGB3-U0-G2	
Siguria fotobiologjikeGrupi i rrezikut 0	
Jetëgjatësia	L90B50 (orë)> 60,000
Jetëgjatësia	L80B50 (orë)> 60,000

Ndriçuesit nuk do të pranohen nga komisioni nëse nuk plotësohen specifikimit teknike të mësipërme.

SHTYLLA AVENTUS



SHTYLLA SHQIPONJ ME DY NDRIÇUES Led NGA 100W H=9M

SHQIPONJA



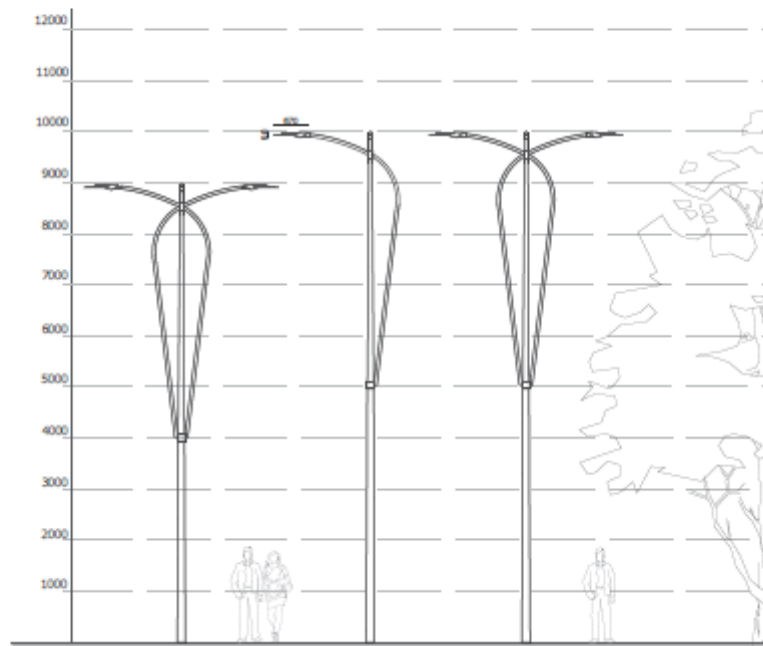
Shtylla

Forma: Cilindrike
Materiali: Çelik i zinkuar
Lyerja: Bojë elektrostetike (200° C)
Lartësia: 900cm - 1000cm
Karkasa: Alumin i anodizuar, IP66



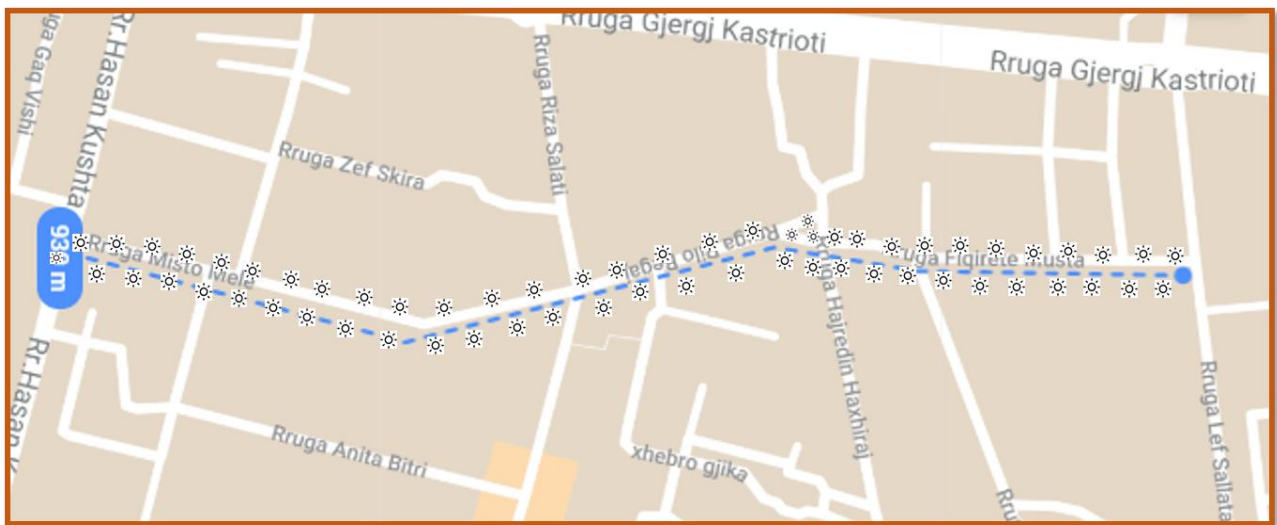
Ndriçues: LED

Fuqia : 80W - 120W
Ngjyra : 3000K - 6500K
Fluksi : 13600lm - 20400lm
Lente: Asimetrike
Jetëgjatësia: 100 000 orë

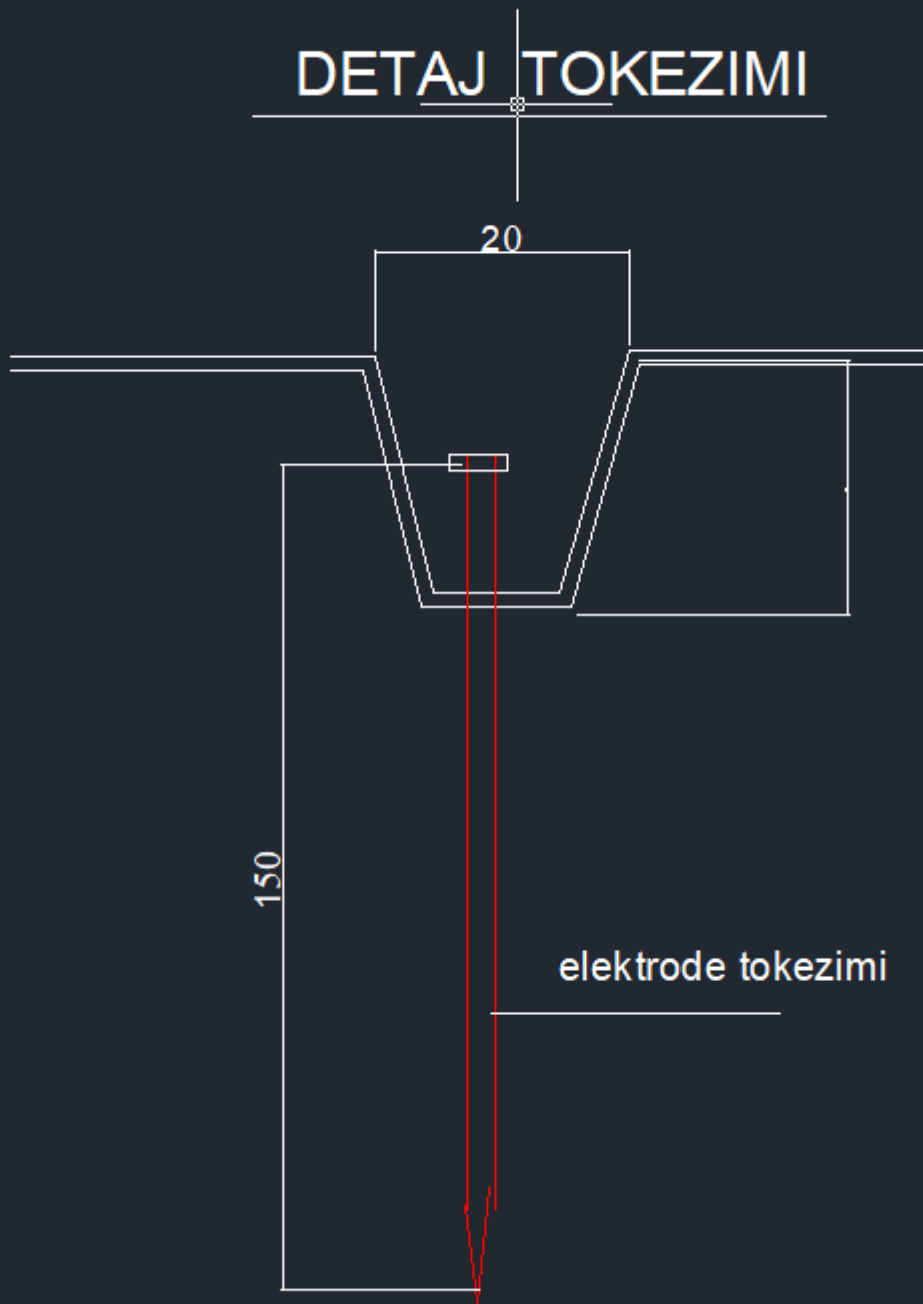


VENDOSJE SHTYLLASH RRUGA “PILO BEGAJ”

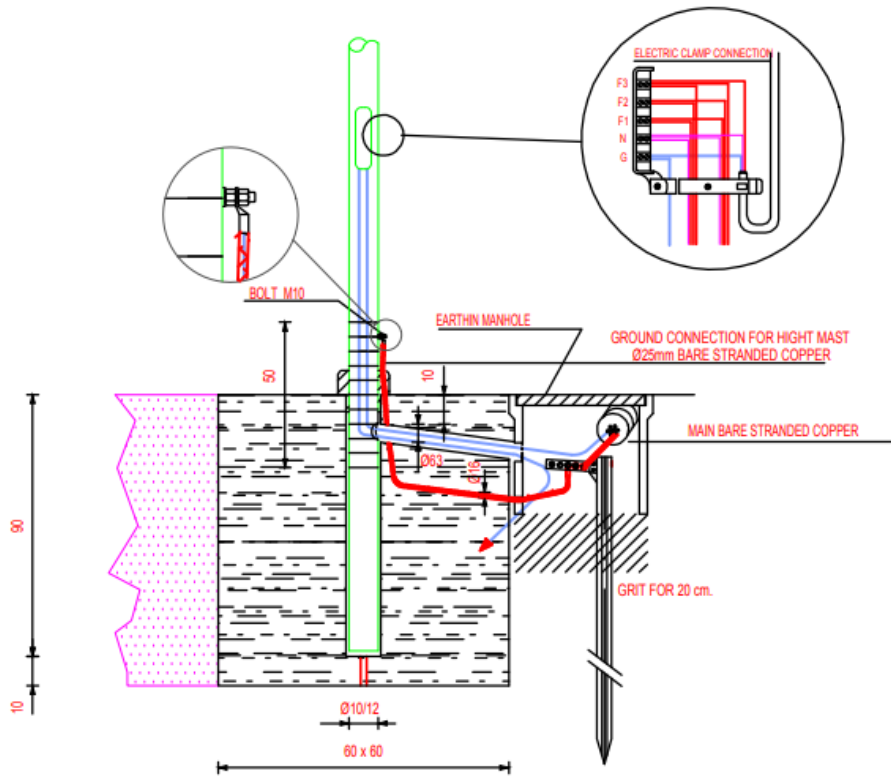
Kampata 25m



DETAJ TOKEZIMI



Electrical Connection



SHTYLLAT NE FOREM GLOBI

H=6M



Specifikoi: Amarildo Lamaj