



REPUBLIKA E SHQIPERISE  
NDERMARRJA E SHERBIMEVE PUBLIKE  
BASHKIA SARANDE

---

Adresa: Rr.Adem Sheme, nr.44, lagja nr.2 Sarande [Tel:085224210](tel:085224210) e-mail [ndermarrja.sherbimeve@gmail.com](mailto:ndermarrja.sherbimeve@gmail.com)

## SPECIFIKIME TEKNIKE

Objekti: Blerje materiale elektrike per mirembajtje te rrjetit ekzistues 2024

### Llamba Profesionale ndriçimi rrugor

- Fuqia : 150/250W
- Tensioni : 230V
- Lloji i ndriçimit : 3000K
- Sistemi i ndezjes : Me drozol+injitor
- Lloji i gazit : Natrium
- Lloji i ndriçimit : I verdhë
- Lloji i portollambës : E40
- Klasi i Energjise : E
- Intesiteti i dritës : 33000 lm
- Ngjyra e drites Verdhe
- Jetegjatesia 36.000 ore
- Diametri 46mm
- Gjatesia 210mm
- Pesha 150g



### Llamba led 30 w, 4000k

- Fuqia : 30-40 W
- Lloji i portollambës : E27
- Fluksi i ndriçimit : 2500 lm
- Lloji i ndriçimit : 6000-8000 K
- Reostat : Jo
- Jetëgjatësia e llambës : 10000 h
- Tensioni : 220-240 V
- Frekuenca 50/60Hz - 220mA
- Diametri maximal 95mm
- Gjatesia 130mm
- Ngjyra e drites bardhe
- Indeksi i pasqyrimit te drites >80
- Koha e ndezjes 1s



**40w(100cope)**



**30w(100cope)**



**30w(300cope)**

### Llamba led 3000k 220v 4w E 27 me filament



### Varg me portollamba I gomuar plastik/baker



### Portollamba Porcelani me pjaster metalike

Portollampe porcelani E40 dhe E27, per koka ndricimi  
Tensioni : 220-240 V



### Drozel me dy kontakte 150w/250w magnetik

- Tensioni : 220-240V
- Fuqia : 150/250W
- Lloji i gazit : Metal-halide



### Drajver per koka led Tipi 1

- Tensioni input: 220 – 240 V AC
- Rryma out: 1050 mA
- Rryma max: 0.8 A
- Tensioni output: 90-330V DC
- Frekuenca:50/60Hz



### Drajver per koka led Tipi 2



### Drajver per koka led Tipi 3



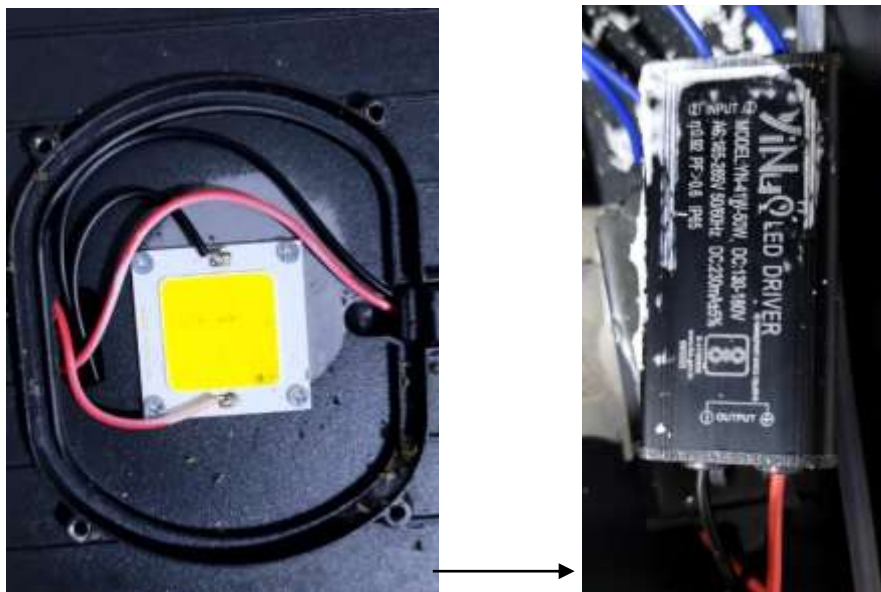
### Pllaka led me permasa 15.5x26.5cm



### Drajver per koka led Tipi 4



### Pllake ledi(cip)



ky tip çipi led me te dhenat e drajverit tipi 4 dhe koka e ndricimit sipas fotos e meposhteme



### Ignitor

- Tensioni: 220V-240V
- Frekuenca: 50-60Hz
- Fuqia: 100-400W



### Fotoelement (RI Muzgu)

- Tipi : Sensor fotoelektrik
- Fuqia : 5500W
- Shkalla e mbrojtjes : IP44
- Tensioni: 220-240V
- Rryma : 25A



### Rele diferenciale 1P+N

- Fuqia : 10 A
- Tensioni: 220-240 V
- Frekuenca: 45 – 60 Hz



### RL tensioni mbi dhe nen tension 16 A 1P

- Modeli: trefazore



### Pajisje mbrojtese nga mbitensioni(mbrojtese nga rrufeja)

- Niveli i mbrojtjes nga rrufeja ne forme vale ndaluese mbi tension
- Tre fazore



**Leshues 40A**

- Leshues magnetik (kontaktor): 380-400 V,
- Numri i kontakteve kryesore; NO 3
- Numri i kontakteve kryesore; NC 0
- Numri i kontakteve ndihmese; NO 2
- Numri i kontakteve ndihmese ; NC 2
- Tensioni maksimal; 1000V AC
- Rryma nominale e punes; 40A
- Fuqia nominale e operimit; 22KW
- Tensioni Impulsiv; 8kV
- Tensioni i qarkut te komandimit; 230V,50Hz

**Leshues 63A**

- Leshues magnetik (kontaktor); 380-400 V,
- Numri i kontakteve kryesore; NO 3
- Numri i kontakteve kryesore; NC 0
- Numri i kontakteve ndihmese; NO 2
- Numri i kontakteve ndihmese; NC 2
- Tensioni maksimal; 1000V AC
- Rryma nominale e punes; 63A
- Tensioni Impulsiv; 8kV
- Tensioni i qarkut te komandimit; 230V,50Hz

**Automat 10A,1P+N 230V**

- Standartet IEC/EN 60947-2
- Kurba e Çkyçjes C
- Numri i Poleve 2
- Rryma nominale 10A
- Tensioni nominal i punes 400V AC
- Frekuenca e Sistemit 50/60Hz
- Humbjet e fuqise 3.2W per pol
- Tensioni i izolimit 440V
- Rrymat maximale te çkyçjes 10kA
- Tensioni impulsiv 4kV
- Tipi i mbrojtjes IP20
- Nr. i cikleve elektrike 20000
- Nr.i cikleve mekanike 20000
- Seksioni maksimal i lidhjes 0.75-25mm<sup>2</sup>
- Temperatura limit te punes -25-55°C

**Automat 20A 1P+N 230V**

- Standartet IEC/EN 60898-1
- Kurba e Çkyçjes C

- Numri i Poleve 2
- Fuqia max: 4.5kA
- Materiali: baker/ Plastik
- Tensioni: 230V
- Shkalla e mbrojtjes: IP20
- Rryma nominale 20A
- Tensioni nominal i punes 400V AC
- Frekuenca e Sistemit 50/60Hz
- Humbjet e fuqise 4.2W per pol
- Tensioni i izolimit 440V
- Rrymat maximale te çkyçjes 10kA
- Tensioni impulsiv 4kV
- Tipi i mbrojtjes IP20
- Nr. i cikleve elektrike 20000
- Nr.i cikleve mekanike 20000
- Seksioni maximal i lidhjes 0.75-25mm<sup>2</sup>
- Temperatura limit te punes -25-55°C

#### **Automat 32A,1P+N 230V**

- Standartet IEC/EN 60898-1
- Kurba e Çkyçjes C
- Numri i Poleve 2
- Rryma nominale 40A
- Tensioni nominal i punes 400V AC
- Frekuenca e Sistemit 50/60Hz
- Humbjet e fuqise 4.8W per pol
- Tensioni i izolimit 440V
- Rrymat maximale te çkyçjes 10kA
- Tensioni impulsiv 3kV
- Tipi i mbrojtjes IP20
- Nr. i cikleve elektrike 10000
- Nr.i cikleve mekanike 20000
- Seksioni maximal i lidhjes 0.75-35mm<sup>2</sup>
- Temperatura limit te punes -25-55°C

#### **Automat 40A 1P+N 230V**

- Standartet IEC/EN 60898-1
- Kurba e Çkyçjes C
- Numri i Poleve 2
- Rryma nominale 40A
- Tensioni nominal i punes 400V AC
- Frekuenca e Sistemit 50/60Hz
- Humbjet e fuqise 4.8W per pol
- Tensioni i izolimit 440V



- Rrymat maximale te çkyçjes 10kA
- Tensioni impulsiv 4kV
- Tipi i mbrojtjes IP20
- Nr. i cikleve elektrike 10000
- Nr.i cikleve mekanike 20000
- Seksioni maksimal i lidhjes 0.75-35mm<sup>2</sup>
- Temperatura limit te punes -25-55°C

### **Automat 63A 1P 230V**

### **Automat 120A 3P+N 230V**

### **Nastro izolant me tre ngjyra 19x25x0.18**

- Tipi: 3M
- Gjatësia: 25m
- Gjerësia: 15mm
- Materiali: PVC
- Standarti: ISO 9001 ose ISO 9002

### **Priza dhe spina teke te gomuar**



**16A 2P+PE IP44 50cope(set)**



**16A 10 cope(set)**



32A 10cope(Set)

**Prize zgjatues 4P 10ml plastike gome me izolim IP44**



**Pinca elektrike profesionale e izoluar deri ne 1000V**

- Materiali: Krom-Vanadium



**Pinca per terminale te izoluarra nga 1.5mm deri ne 16mm**

- Materiali: Çelik/Plastike
- Përmasat: 200 mm
- Gjerësia: 60mm
- Gjatësia: 220mm

**Tronkeze Koft profesionale 160 mm per prerje teli 1000 V**

- Materiali: Krom-Vanadium
- Përmasat: 175 mm

**Indikator tensioni profesional me ekran lcd**

- Temperatura: min -10,max +50°C
- Tensioni: 125-250V
- Frekuenca: 50-500Hz



### **Set celsa heksagonal nga 1.5-10 mm**

- Përmasat: 1.5-10 mm
- Materiali: Krom/Vanadium



### **Thike elektricisti me lama**

- Masa: 180mm
- Materiali: Celik

### **Aparat mates voltmeter dhe ampermeter AC,DC auto 1000V 100A**

- Mates automatik AC/DC/A
- Tensioni 1000V
- Rryma 100A



### **Puseta plastike elektrike 20x20 cm**

- Lartësia: 200cm
- Materiali: Polipropilen
- Përmasat: 20x20cm

### **Tub fleksibel 25-32-40-50mm**

- Materiali: PVC
- Tipi: Tub PVC fleksibel I rende



### Kabell bakri 2x1,5 ; 2x2,5 ; 3x2,5 ; 2x4 ; 2x6; 4x4 ; 4x6 ; 4x10

- Tipi : Percjelles elektrike
  - Certifikata : CEI 20-22II
  - Tensioni : 380/750V
  - Materiali : Baker
  - Ngjyra : Gri
  - Paketimi : 100m
  - Seksioni (mm<sup>2</sup>) : 2 x 1.5 etj
  - Materiali i izolimit : PVC T12/PVC TM2
  - Temperatura e punës : +5°C - +60° C on the conductor
  - Forca maximale ne terheqje:15 N/mm<sup>2</sup>
  - Trashesia e izolacionit: 0.7mm
- 
- Materiali: bakër/plastik
  - Tipi: Terminal
  - Seksioni: 25 mm<sup>2</sup>



### Konektor per kabell Abc



### Tirante per kabell Abc



### Kapikorta

Kapikorta (gilza) tubo bakri per tel elektrik 6-25mm me gjatesi 5-10cm Poliolefin tension 600V

**Klema kaluese baker/plastike nga 1.5 mm deri 6 mm IP20**



**Morsete baker/plastike nga 2.5-16mm**



**Kapse kablli plastike/hekur F6 -F14mm pako 100cope**



**Set Bombula gazi 2cope+pistolet me filetim  
0.62kW-3.67kW, 7/16, temperaturar 2400°C**



**Kaseta elektrike metalike me permasa 50x60x20cm e kompletuar me Shine metalike per vendosjen e elementeve elektrike**

- Dimensionet 50x60x20cm
- Klasa e Mbrojtjes IP65
- Numri i moduleve vertikale 4
- Numri i moduleve Din 25
- Numri total i Moduleve 100



**Prozhektor 100 w**

- Materiali: Aluminium
- Lloji i llambave: SMD
- Tensioni: 220V-240VAC
- Lloji i portollambës: N/A
- Tipi: C37
- Këndi i mbulimit: 120°
- Fluksi i ndriçimit: 4000lm
- Fuqia thithëse: >0,95
- Fuqia max: N/A
- Fuqia: 100 W
- Ndriçimi: 6500K

**Fasheta plastike, 200-370mm X 4,8mm, 100 cop, e zeze.**

- Tipi: Fashete Plastike
- Materiali: Plastik
- Ngjyra: E zeze

**Mufta me seksion nga 1.5-10mm**

- Paketimi pako 100 cope



**Veshje pune xhup masa M-L pjesa e jashtme me shirita fluoreshent,kundra ujit pjesa e brendeshme pambuk, ngjyra portokalli**

