

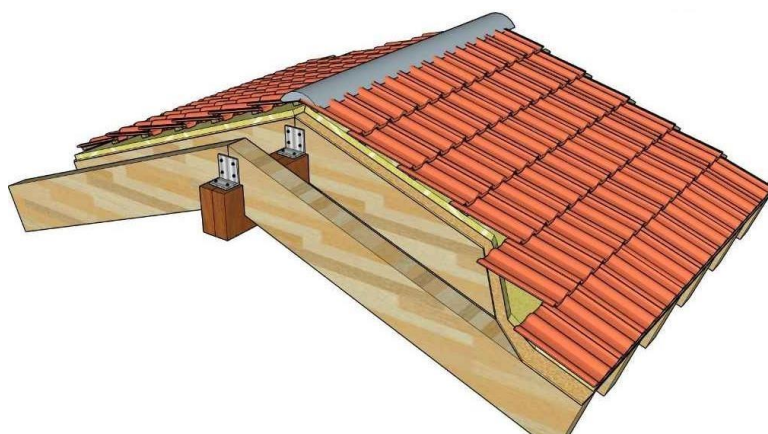
SPECIFIKIME TEKNIKE

"PERMIRESIM I BANESAVE EKZISTUESE PER
KOMUNITETE TE VARFRA DHE TE PAFAVORIZUARA"

SPECIFIKIME TEKNIKE:

Specifikat teknike te realizimit te ketyre nderhyrjeve do te paraqiten si me poshte:

- 1- Catite jane te bera kryesisht nga tjegulla qeramike ngjyre kafe dhe strukture mbajtese druri. Ne to parashikohet te shtohen shtresa hidroizoluese gjithashtu edhe ne ato pjese ku kemi tarrace pa cati. Ky izolim do te realizohet me primer dhe 2 duar katrama. Strukturat ekzistuese do te perforcohen me elemente druri ose metalike ne varesi te rastit dhe tjegullat do te zevendesohen nese jane te demtuara.



- 2- Punimet e suvase do te realizohen si ne mure ashtu edhe ne tavane. Ne zonat ku suvaja ka degrdim ne nje pjese te madhe do te riparohet i gjithe muri, ne zonat ku suvaja ka krisje te vogla do te pastrohet dhe riparohet ne forme katrore me nje dimension me te madh se plasaritja. Muret qe do te suvatohen mund te jene tulle por ne disa rastesh mund te jene guri. Siperfaqe e tyre nuk eshte shume e drejte si pasoje e ndertimit te tyre ne menyra jo profesionale, per kete arsye parashikohet nje perdorim i larte i suvatimit. Material i perdorur do te jete llac i perzier M25 dhe drejtimi do te behet me drejtues me krahe. Edhe ne fasade kemi nevojen e riparimit te suvase por kjo ne sasi me te ulet pasi pjese me e madhe e banoreve e kan riparuar vete.



- 3- Eshte tavanet ashtu si muret do te suvatohen me krahe, ne pergjithsi suvaja ne tavane eshte pak me e demtuar sesa ne mure dhe kjo sjell nevojën e kruajtjes dhe pastrimit te te gjith suvase dhe riberjes se shtreses se suvase.
- 4- Nje pjese e mire e mureve kane krisje dhe levizje apo harkime, gje e cila sjell nevojën e krijimit te mureve te reja, duke perdorur tulla me vrima me trashesi 20 cm dhe 12cm te cilesise M15. Aktualisht pjesa me e madhe e mureve rrethuese jane mure mbajtese me trashesi qe varion nga 35 deri ne 65 cm. Ndersa muret e brendeshme te cilat jane kryesisht ndarese jane te dimensionit 20 cm. Muret e reja mund te kene nevojë dhe per breza betoni apo arkitra mbi dyer ne varesi te pozicionit ku ndodhet.



- 5- Dyer dhe dritaret ekzistuese jane kryesisht prej druri, tek xham tek vetratat dhe aksesore metalik te amortizuar. Ne pergjithsi siperfaqet e dritareve jane te vogla me parapet 90-100 cm. Per kete arsye eshte menduar zevendesimi i tyre me dritare alumini me tek xham, pasi ndikimi termik i tyre eshte i vogel brenda ambjenteve. Dyeret do te zevendesohen me dyer te rinj tamburato me rimesim, me aksesore metalik. Edhe dyert kryesore do te zevendesohen pasi ato ekzistueset jane totalisht te amortizuara dhe aspak te sigurta. Dyeret e reja te jashtme do te jene dyer te posatshem sigurime me rimesim.



- 6- Ne shume ambjente eshte e nevojshme mbushja dhe nivelimi me shtrese cimentoje, e cila ndihmon dhe ne permiresimin e lageshtires. Mbi kete shtrese llustre cimentoje do te vendoset kolle dhe me pas pllaka gres porcelanat te importuara. Davancialet e dyerve te jashtme apo te vetratave do te jene me pllake mermeri ndersa ne banesat ku kemi pranine e shkalleve do te perdorim pllaka mermeri ose graniti per rezistence me te larte.



- 7- Ne tualete parashikohet zevendesim i linjave te tubave pasi nje pjese e mire e tyre eshte e degraduar dhe demtuar nga termeti, si pasoje sjellin pranine e lageshtires. Pajisjet hidrosanitare do te zevendesohen me pajisje te reja, lavaman dhe wc porcelani te importuara, si dhe boilerat pasi nje pjese e mire e tyre nuk i kane ose i kane te demtuara.



- 8- Lyerja parashikohet te behet kryesisht ne pjesen e brendeshme, pasi fasada eshte ne pergjithsi e riparuar nga vete banoret. Boja qe do te perdoret do te jete boje hidromat e nje cilesie te mire, ne ngjyre te bardhe.
- 9- Ne linjen elektrike parashikohet vendosja e automateve me 6 vende, pasi sasia e pajisjeve neper keto banesa eshte minimale, priza dhe celesa aty ku eshte e nevojshme, riparime te ndricimit aty ku eshte i nevojshem, nderrime te portollampave apo linjave te demtuara.

Sipas konstatimeve ne vend nga inxhinieri perkates mund te shihet nevoja e perforcimeve me beton arme apo strukurave metalike sipas rastit. Keto perforcime mund te jene ne themele apo ne strukturen mbajtese mbi toke te baneses. Ka raste ku tavani eshte i gjithi i harkuar dhe per kete arsye lind nevoja e shtimit te elementeve perforcues beton arme

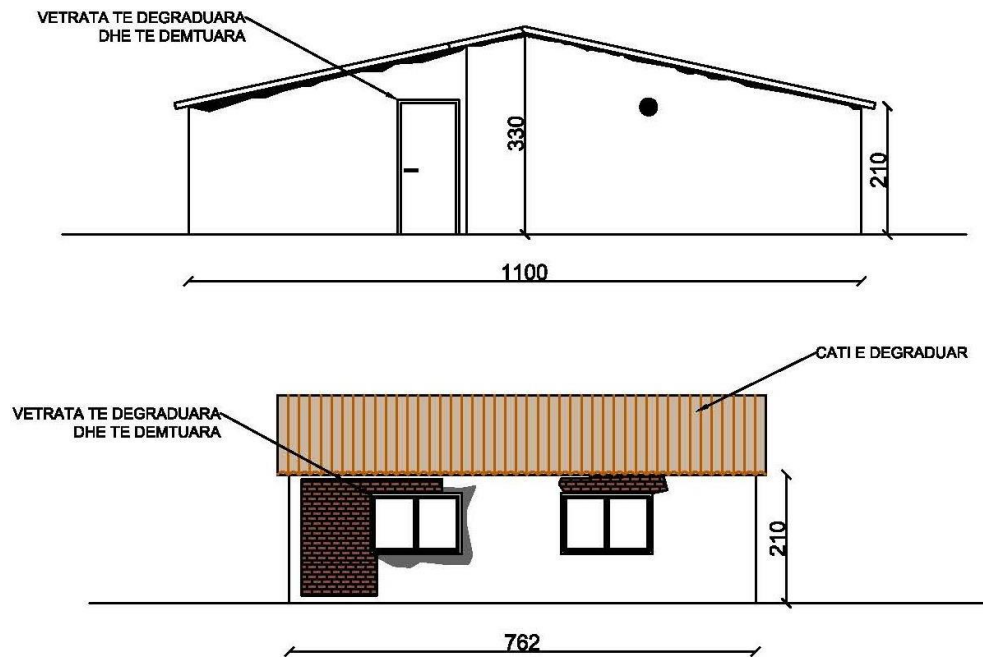


FOTO TE GJENDES EKZISTUESE





Punoi: Ema Preni
Lic. A.1784/1