

SPECIFIKIME TEKNIKE

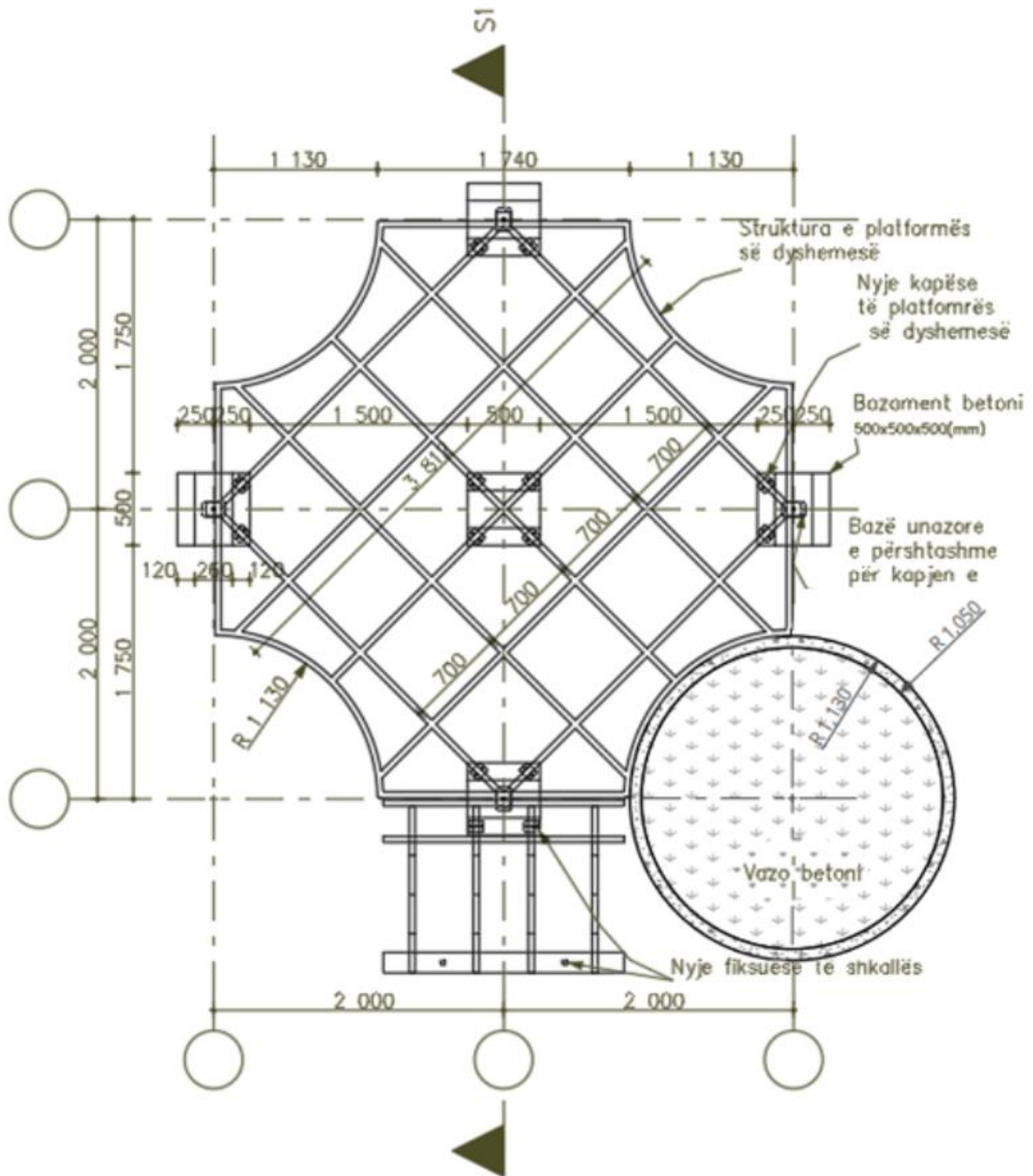
OBJEKTI: "INSTALACIONI TIRANA MOOONS, ME VENDNDODHJE NË TIRANË"

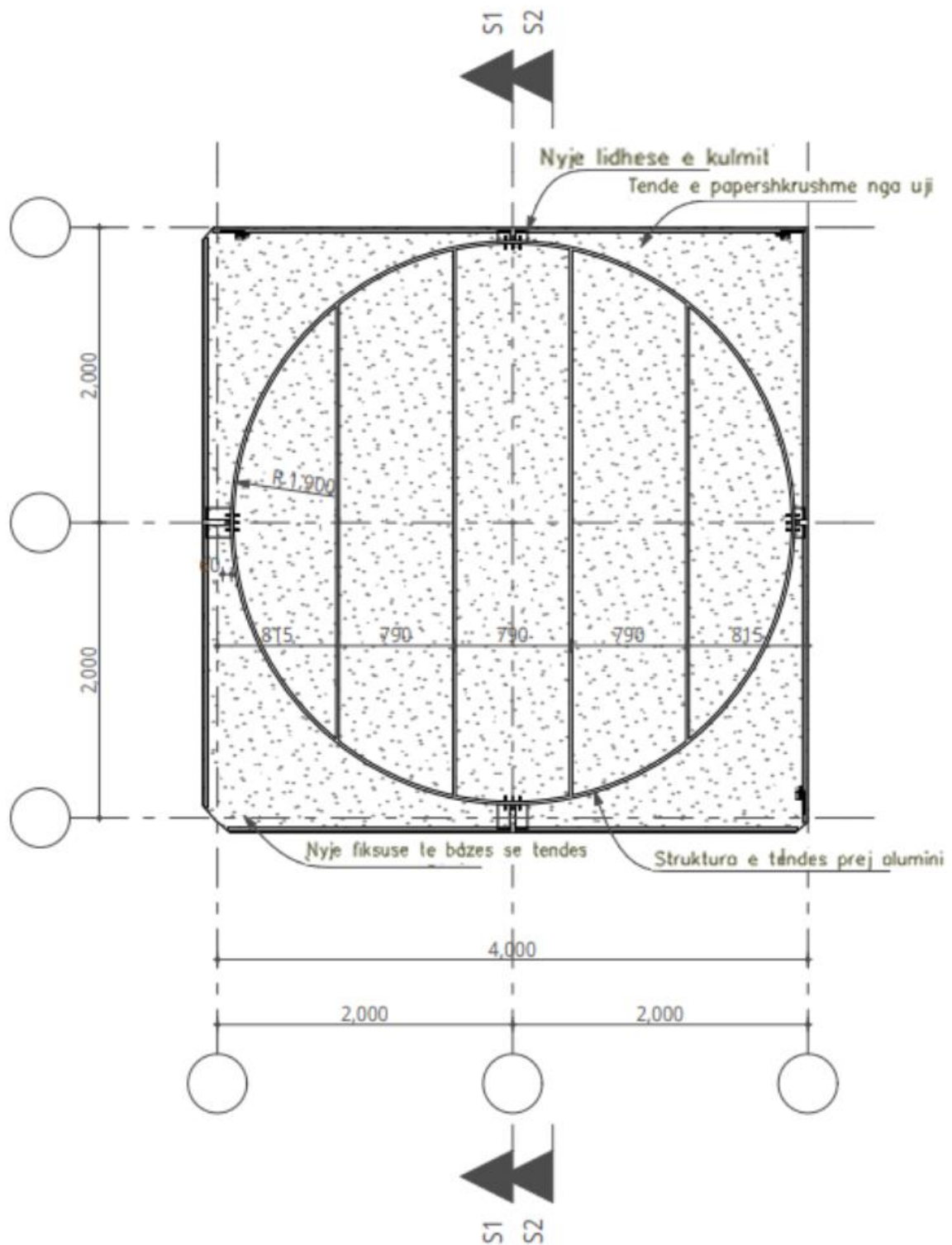
VENDNDODHJA: TIRANË

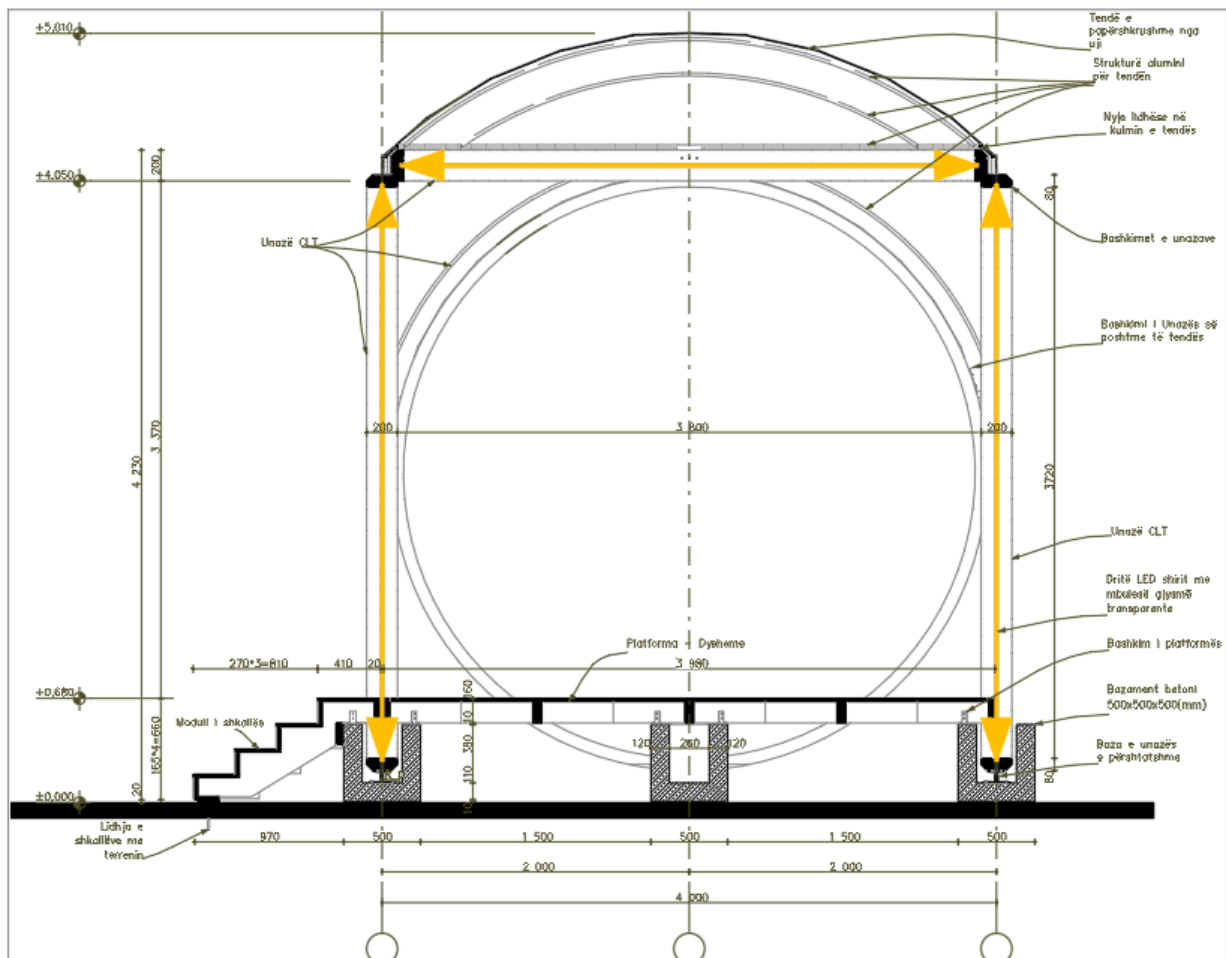
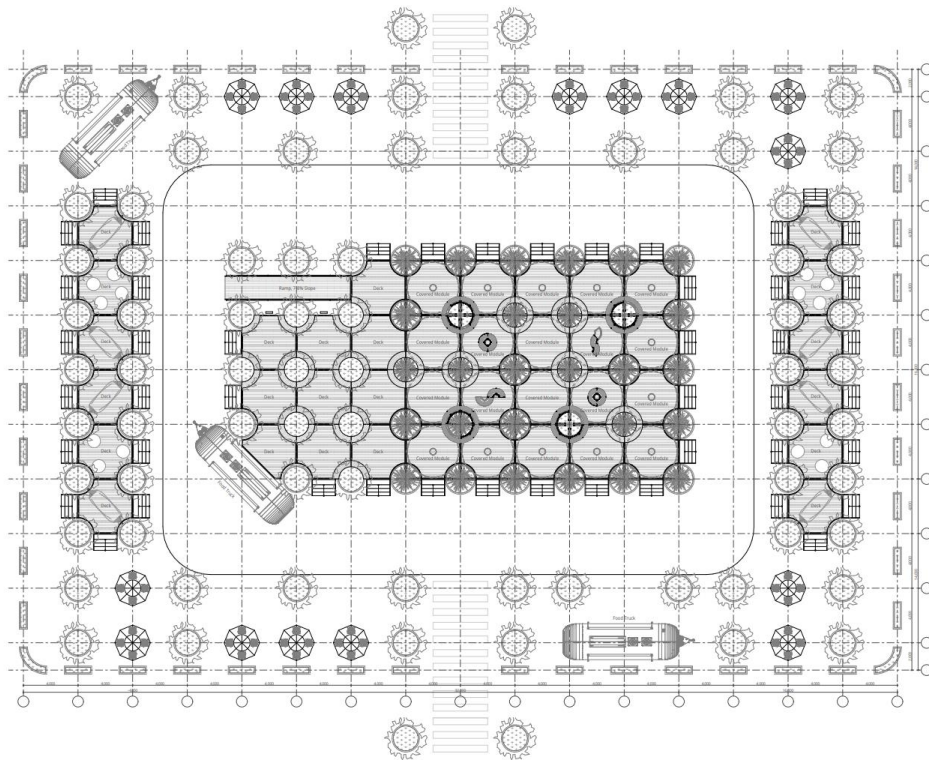
ARKITEKT: **studio precht** | **precht +**

UDV ARCHITECTS Nr.Lic N.7011/1

PLANIMETRITË E MODULIT DHE STRUKTURËS TOTALE

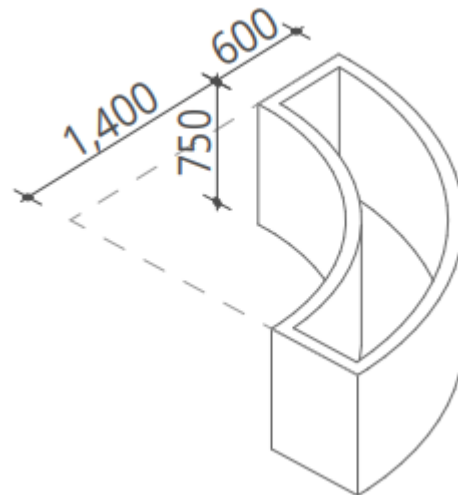
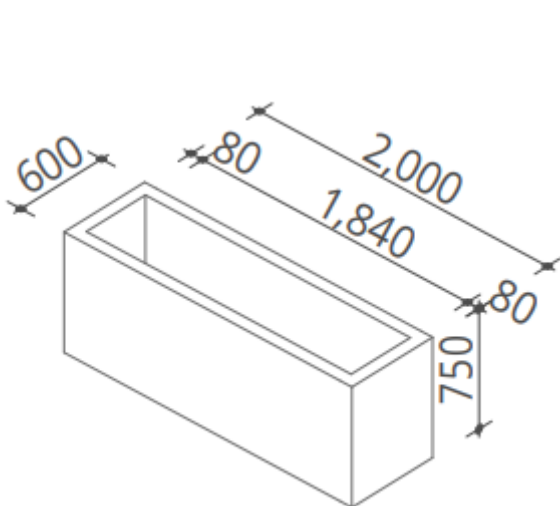
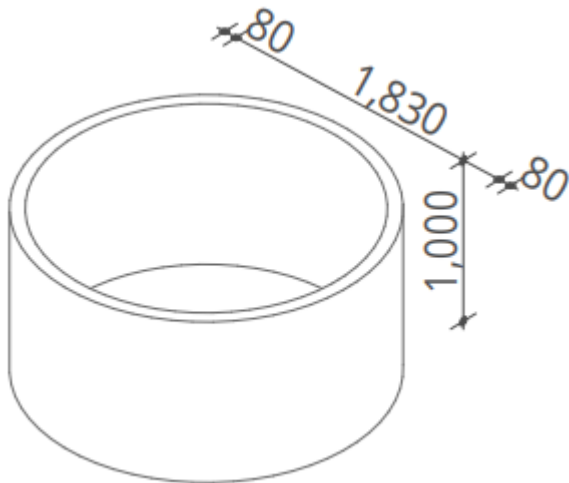
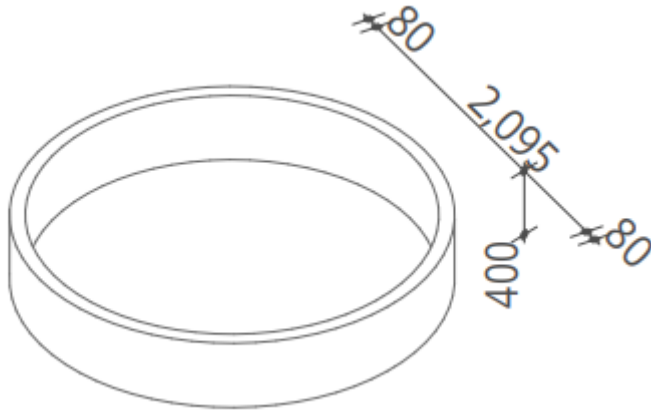






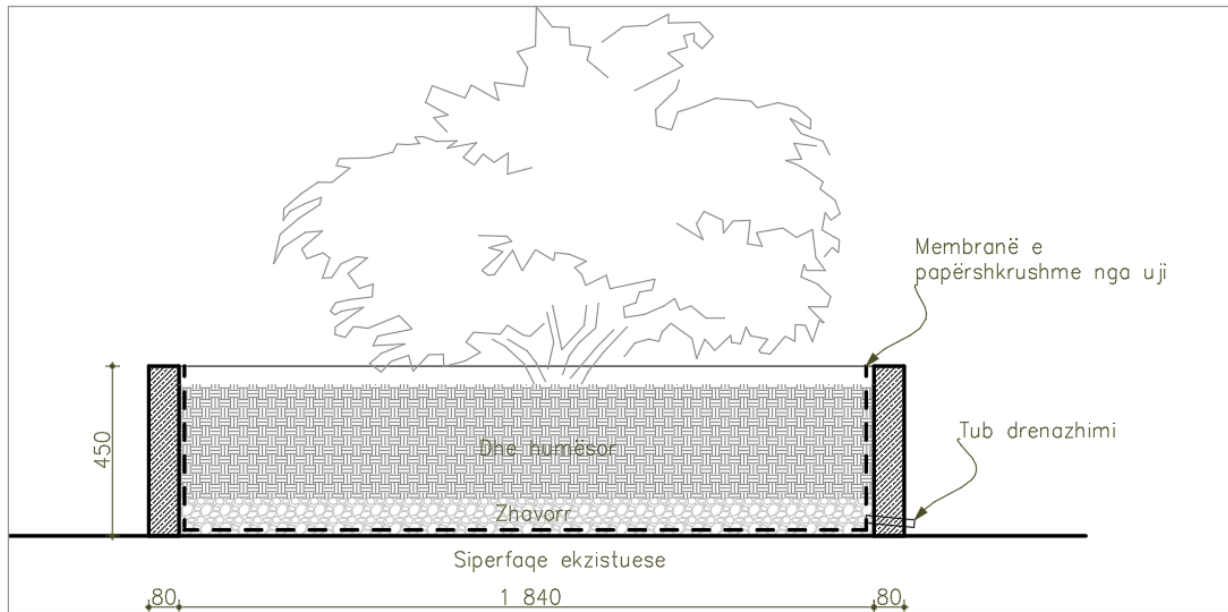
PRERJA E MODULIT

DETAJET E GJELBERIMIT DHE INKASTRIMIT TE STRUKTURES



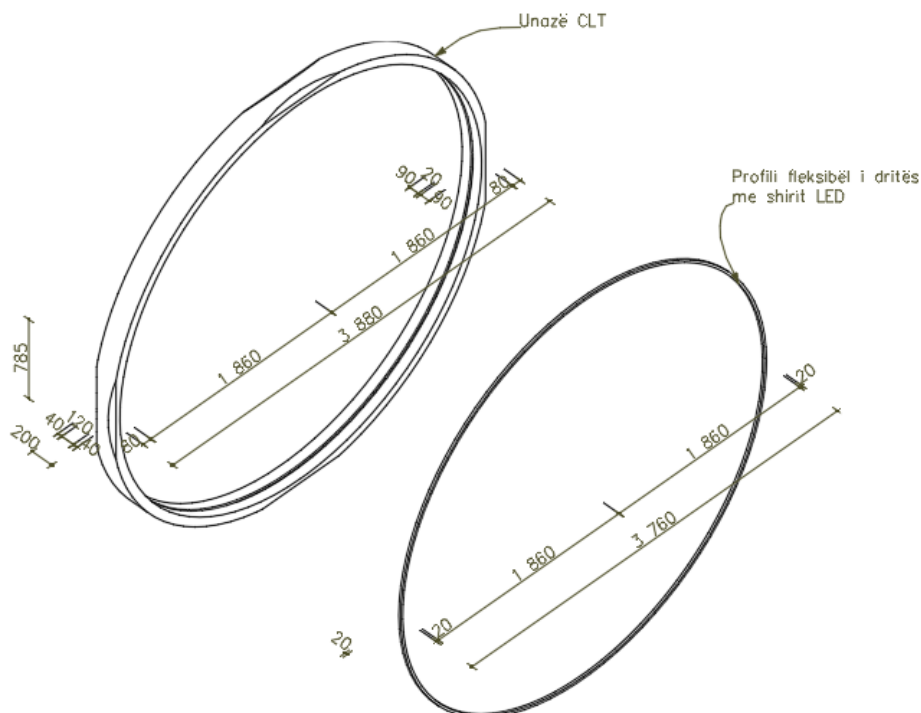
Dimensionimi i vazove prej betonit të armuar.

Dimensionimi I bazamentit të ngritur së betonit të armuar.



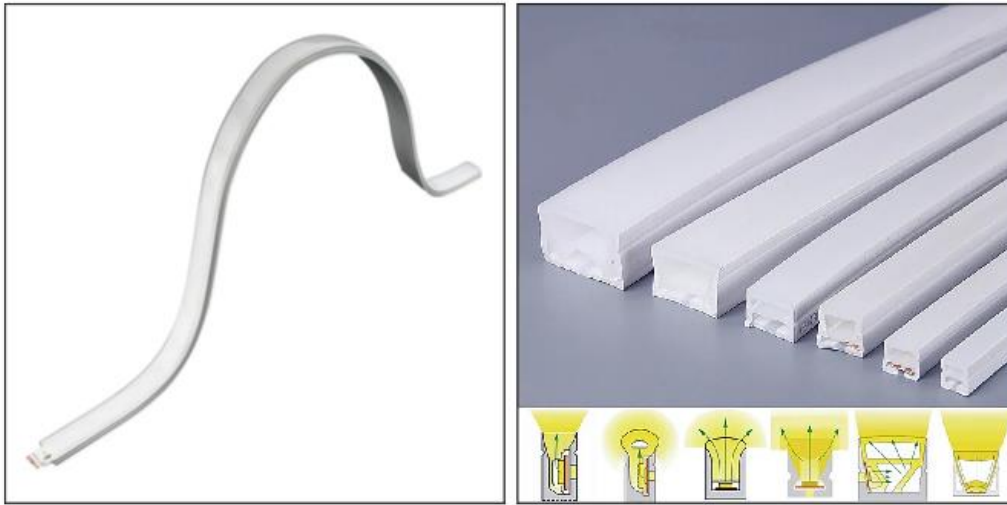
Vendosja e vazos dhe shtresat përbërëse të saj.

DETAJET E MONTIMIT TE UNAZAVE DHE VENDOSJA E NDRICIMIT

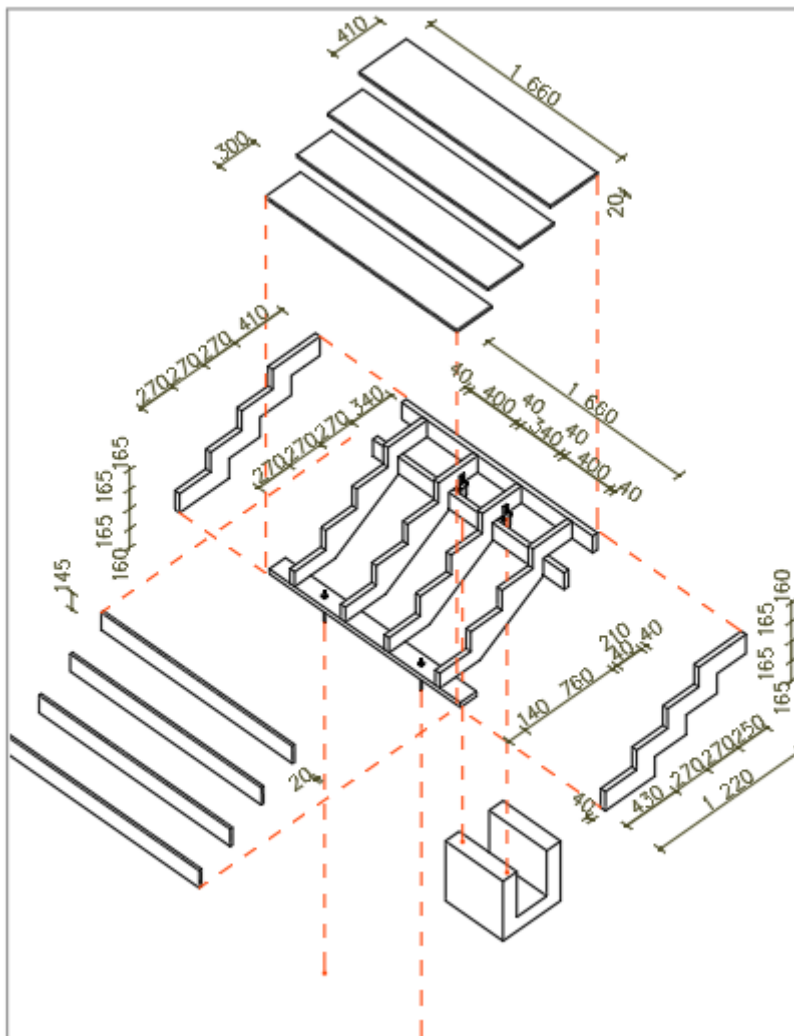


Detaj për montimin e unazave prej druri laminat CLT.

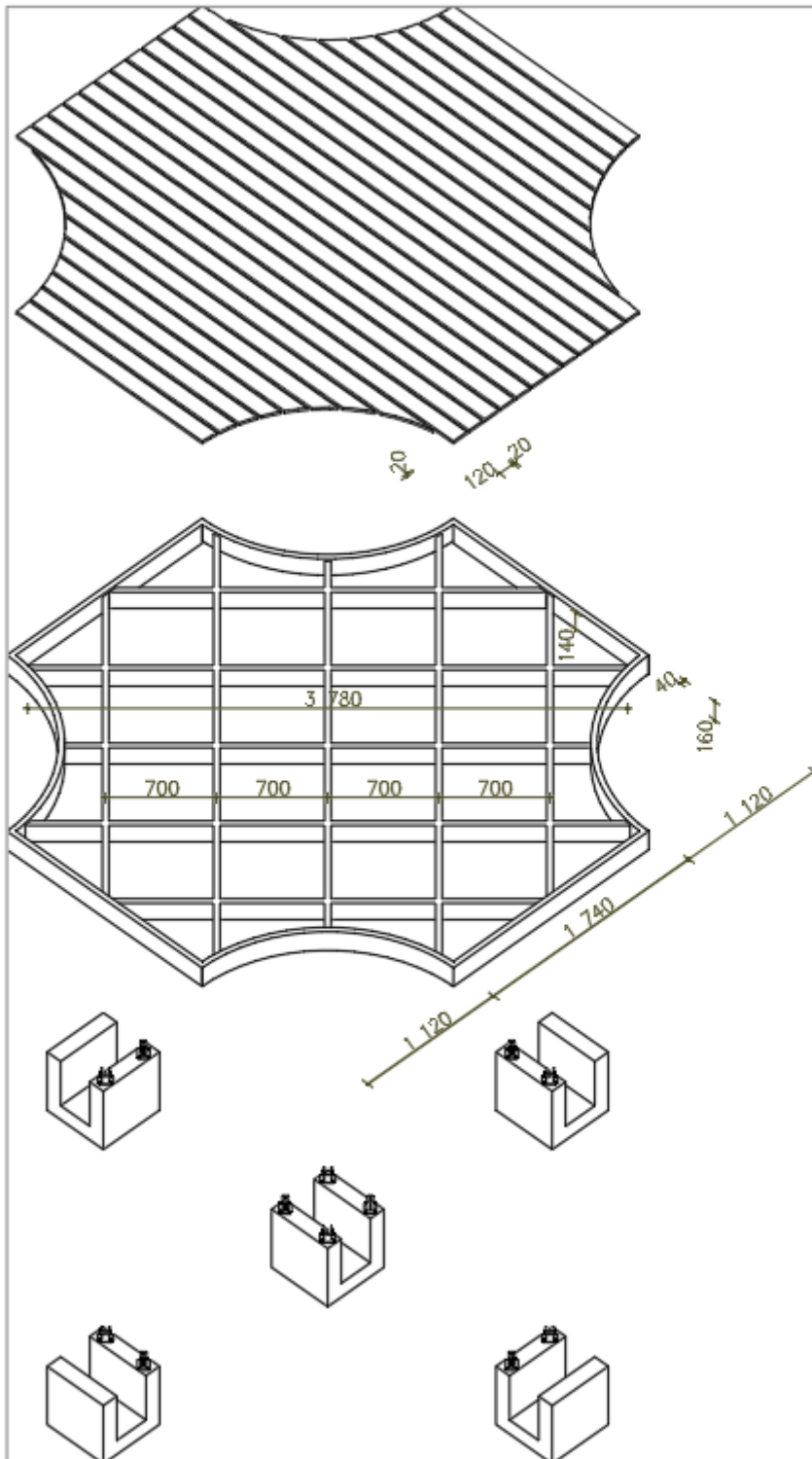
Përzgjedhja e shiritit LED për ndricimin e strukturës.



Montimi I platformës dhe shkallës

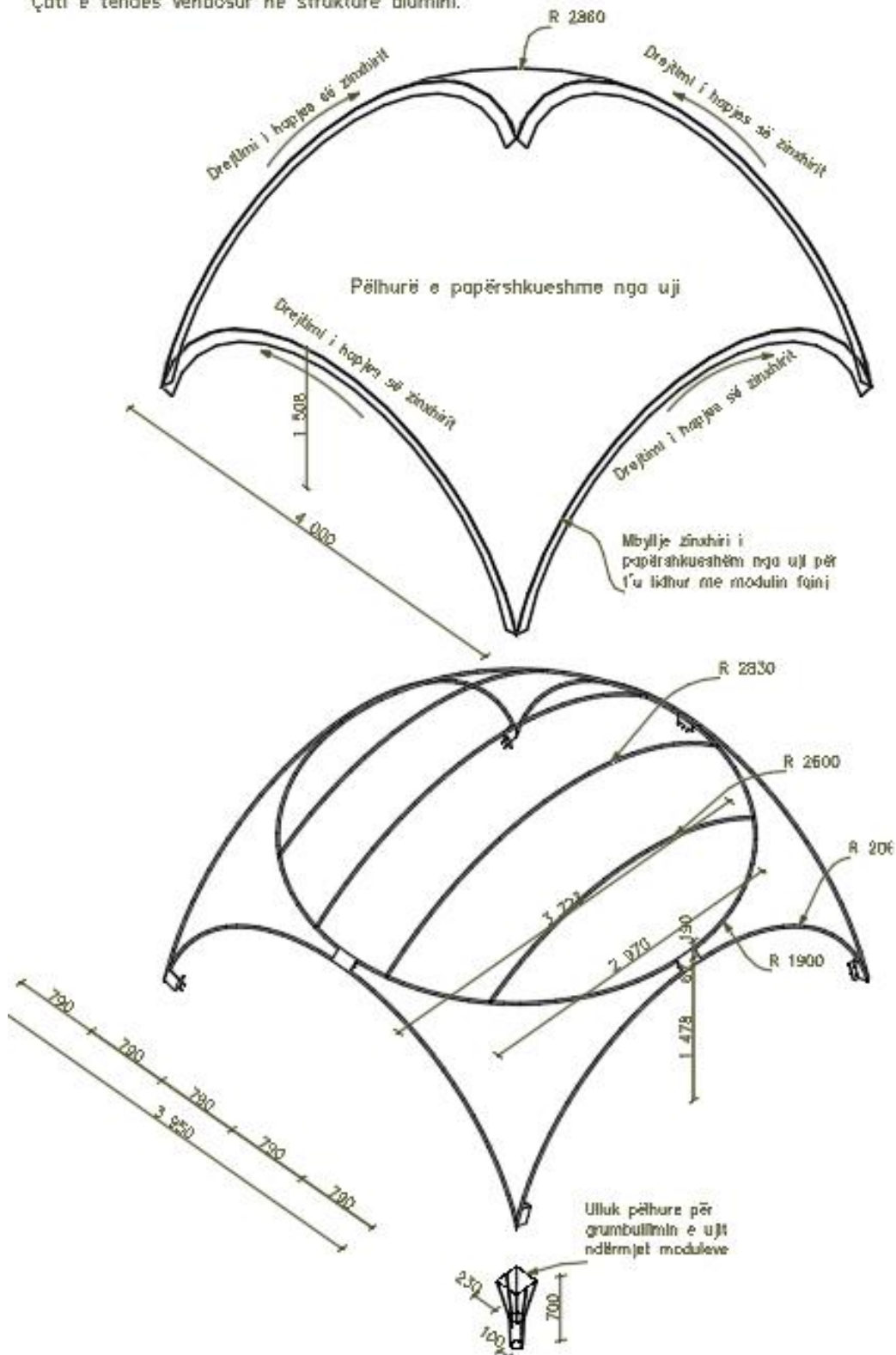


Shkallët e montuara prej druri.



Detaje të montimit të tendës

Çati e tendës vendosur ne strukture alumini.



Referencal e çatisë ne formen e tendës.



VENDOSJA E MOBILIMIT TË BRENDSHËM NË FOMRËN E RAFTEVE DHE ULËSEVEJ

Kabinetet
 Modulet e rafteve të librave

Duke përdorur modularitetin, raftet e librave janë projektuar si njësi individuale që ofrojnë fleksibilitet përmes aftësisë për të lidhur njësi të shumta, duke krijuar një shumëllojshmëri të paraqitjeve të mundshme



Dy module janë krijuar për t'u përdorur individualisht për të krijuar një raft librash ose së bashku, duke lejuar një gamë të gjithanshme konfigurimesh dhe funksionesh.

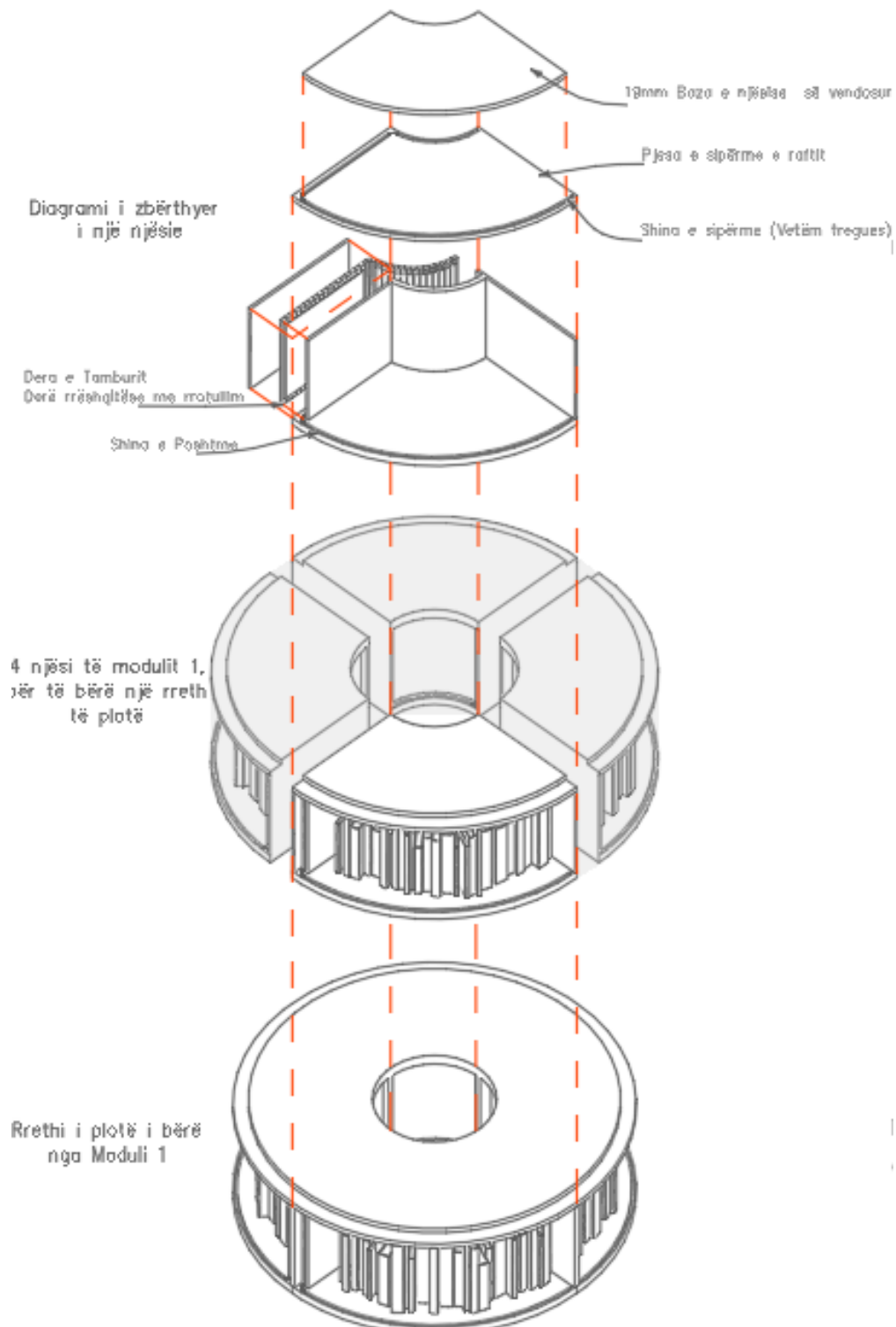


Kabinetet

Moduli 1 – Raftë

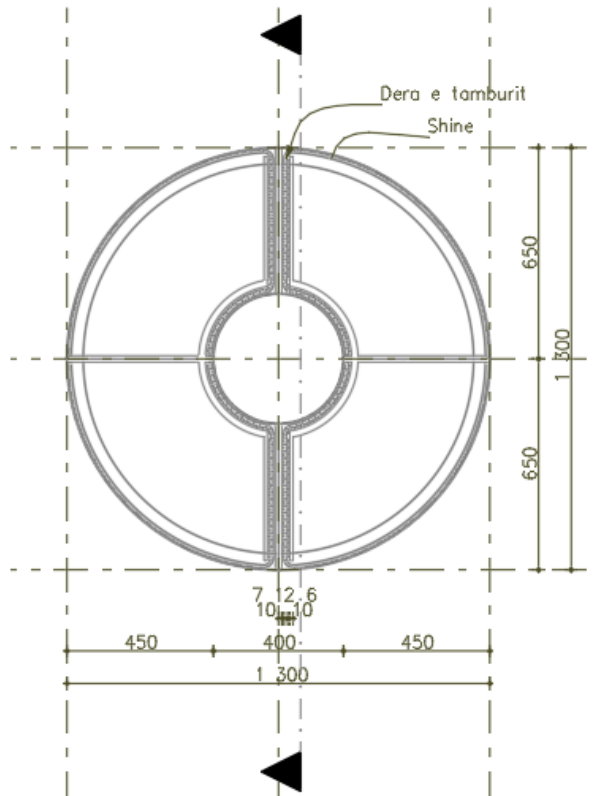
Moduli 1 është i pozicionuar në mënyrë strategjike në zemër të një prej "HENA VE", duke siguruar hapësirë të bollshme për lëvizjen. Me vetëm 4 njësi të nevojshme për të formuar një rreth të plotë, ai ofron opsione të gjithanshme të grumbullimit dhe mund të organizohet për të optimizuar hapësirën dhe funksionalitetin.

Zbërthimi aksonometrik I rafteve

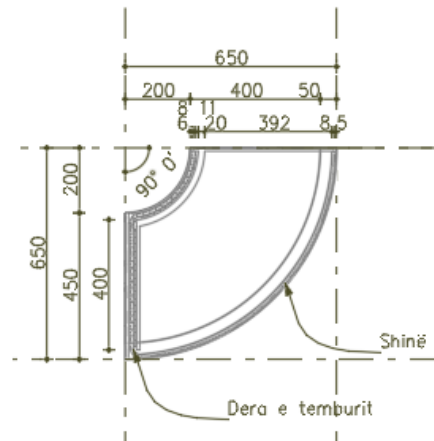


Planet dhe prerjet e njesisë

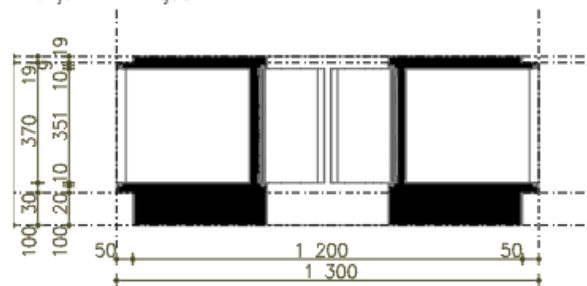
Plan - 4 Njesi



Plan - 1 Njesi



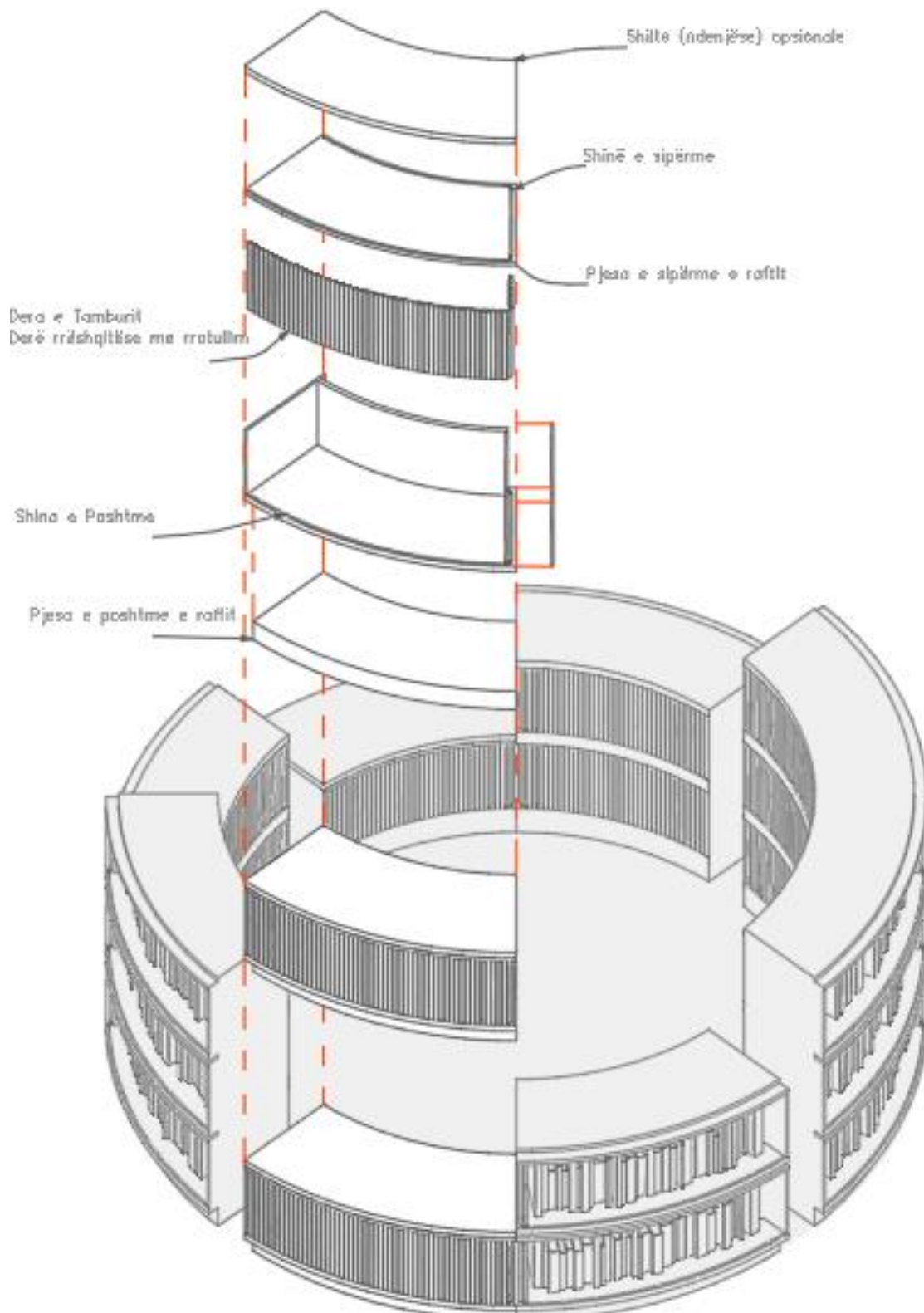
Prerje - 4 Njesi



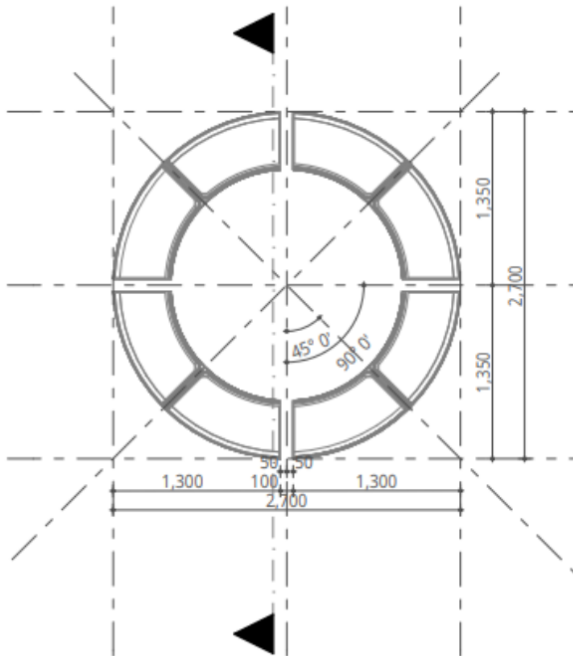
Note: Të gjithë përbërësit e materialit të njesisë janë prej druri dhe duhet të trajtohen për hidroizolim (waterproofing).

Kabinetet Moduli 2 – Rafte

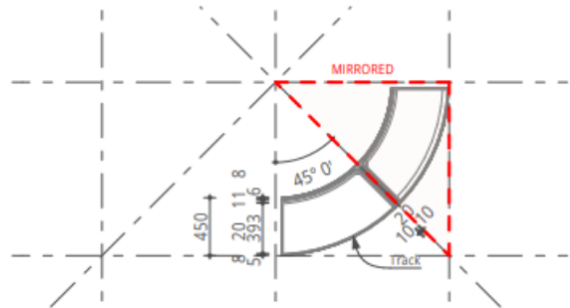
Moduli 2 përbëhet nga 8 njësi të rregulluara për të formuar një rreth qendror brenda katër "HENA VE". Rregullimet e larmishme të njësive integrojnë pa probleme ndenjësën në raftin e librave ndërsa ofrojnë konfigurime të shumta krahas njësive të Modulit 1.



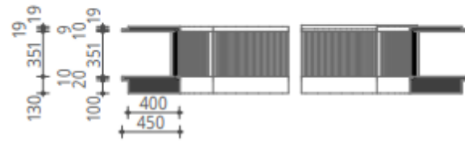
Plan - 8 Njësi



Plan - 1 Njësi



Prerje - 8 Njësi

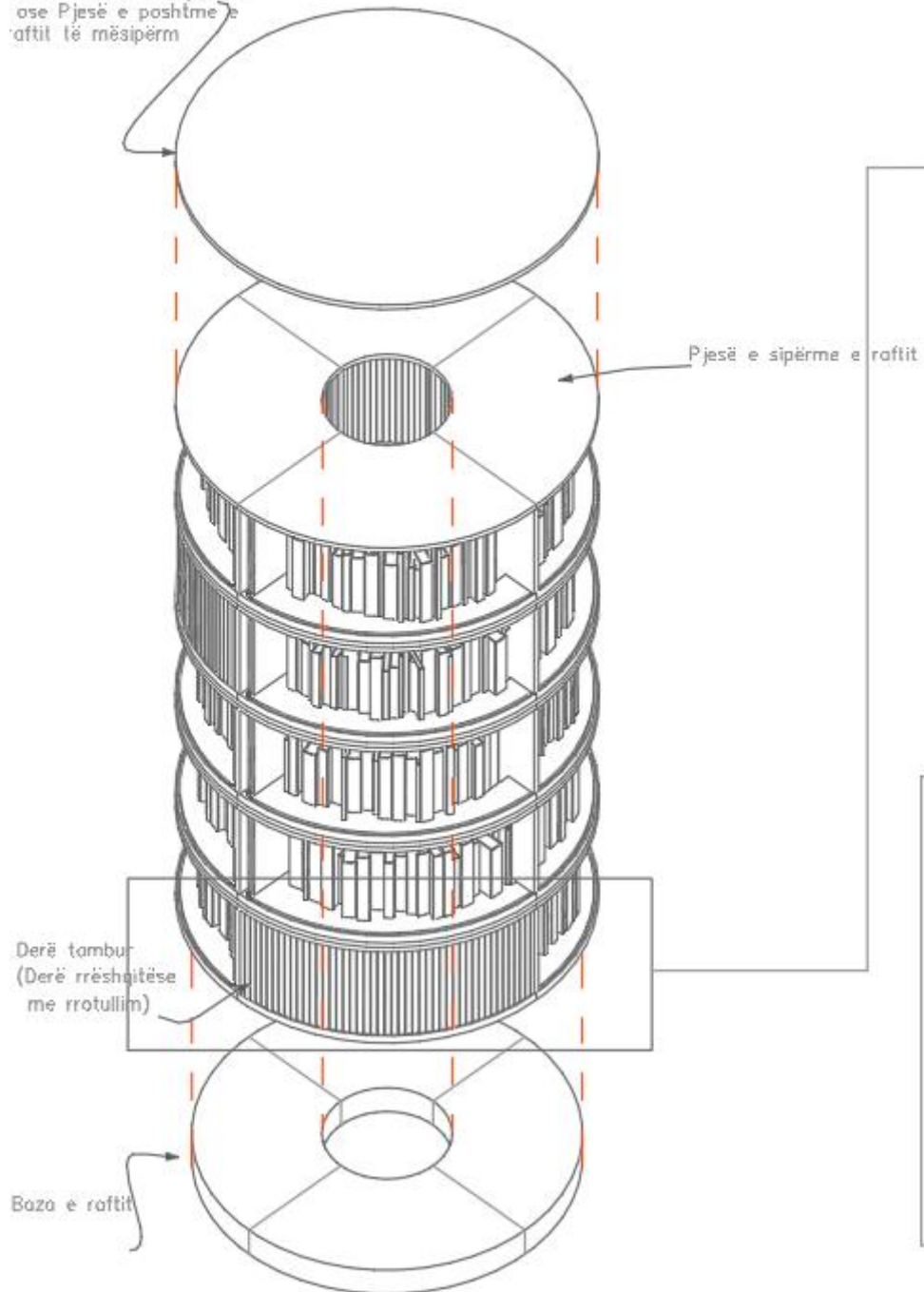


Note: Te gjithë përbërësit e materialit të njësisë janë prej druri dhe duhet të trajtohen për hidroizolim (waterproofing).

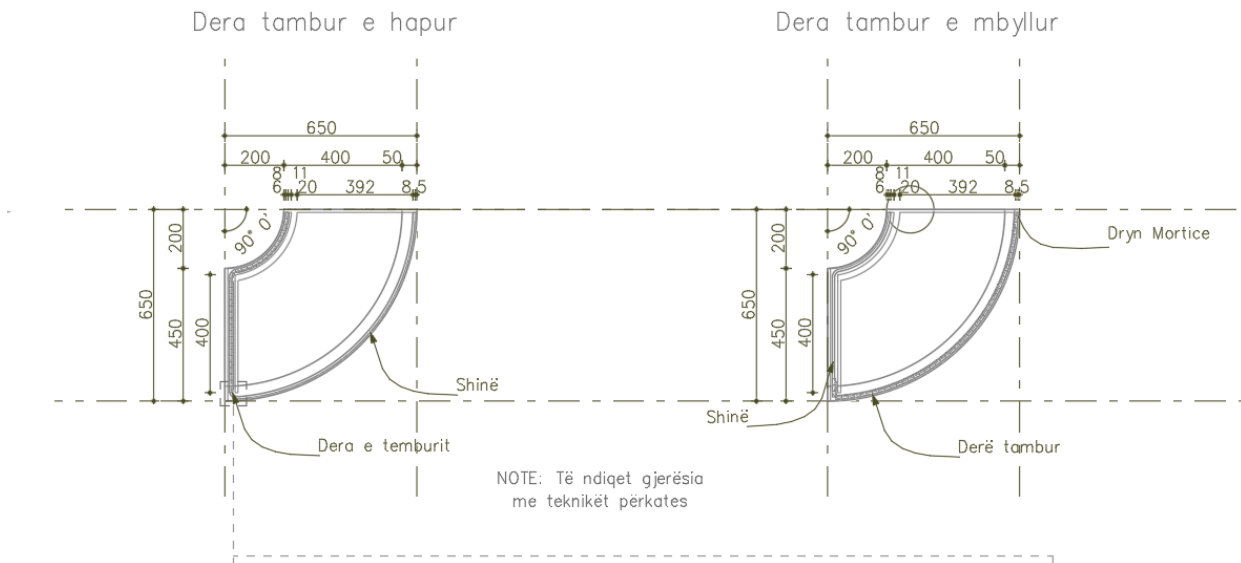
A

Derë fleksibël Tambur

Shilte - Ulëse e sipërme
ose Pjesë e poshtme e
rafit të mësipërm

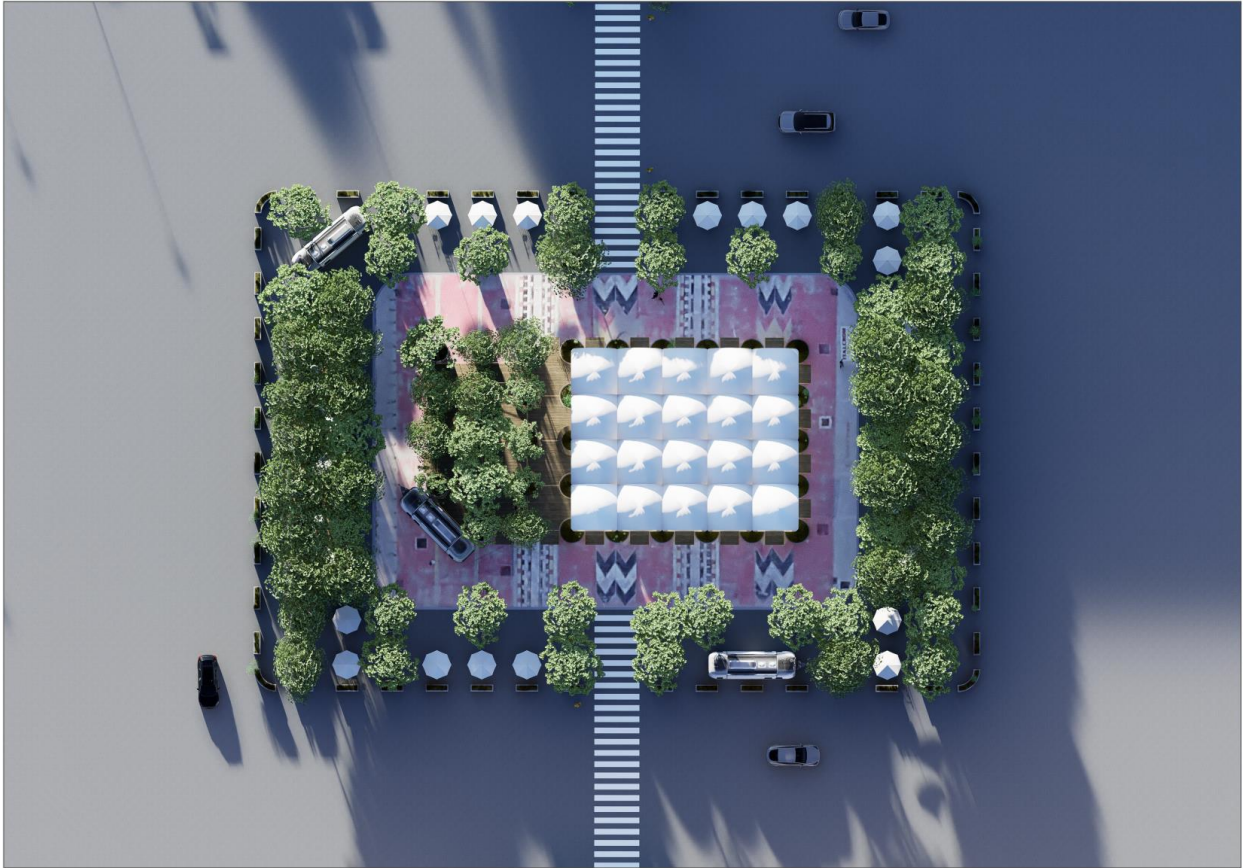


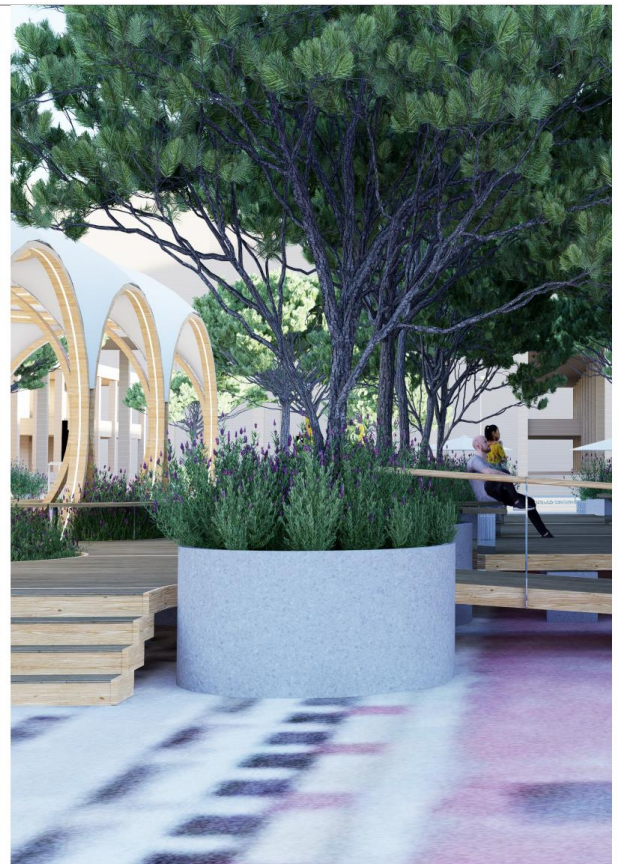
Plani



Dyert fleksibël Tambur janë të integruara në çdo njësi, duke siguruar mbrojtje për librat nga shiu dhe duke siguruar siguri gjatë orëve të mbylljes. Dizajni i tamburit lehtëson hapjen dhe mbylljen e lehte me një lëvizje rrëshqitëse, të përmirësuar nga bravë individuale në secilën njësi. Për lehtësi më të madhe, sugjerohet një sistem kryesor i çelësave për të thjeshtuar aksesin në të gjitha njësitë.

VIZUALIZIME







TE DHENA

	PJESE	VOLUMI PER PJESE	VOLUMI TOTAL
Bazamente Betoni	146	0.08 m ³	11.68 m ³
Vazo Te Medha Betoni	30	0.22 m ³	6.60 m ³
Vazo Te Vogla Betoni	74	0.48 m ³	35.52 m ³
Vazo Drejtekesdeshi	44	0.30 m ³	13.20 m ³
Vazo Te Harkuara	4	0.39 m ³	1.56 m ³
Dhe per mbjelljel			258.52 m ³
Platforma Dyshemeje	46		
Nyjet e Platformave Te Dyshemve	1204		
Rampe Dyshemeje	1		
Shkalle Moduli	47		
Unaza CLT	69		
Unaza Baze	49		
Unaza Lidhese	160		
Tenda	20		
Ulluqe Tendash	12		
Stola	50		

	Njesi	Cope
Moduli 1	61	
Moduli 1 me ulese		4
Moduli 1 Shilte Ulese me trashesi 419mm		2
Moduli 2	63	
Moduli 2 me ulese		10
NJESI MODULARE TOTAL	124	
ULESE TOTAL		14 (+ 2 seat cushions)